

## SPIR NetMonitor

### Výzkum sociodemografie návštěvníků internetu v České Republice

**Název média:**

[ronnie.cz](http://ronnie.cz)

**Měsíc:**

[Červen 2017](#)

Základní informace	
Velikost internetové populace ČR	6 901 991
Počet respondentů	
Médium	N = 203
Total (za všechna měřená média)	N = 22 279
RU(počet)	68 543
Reach(%)	0.99
PV(počet) (od návštěvníků z ČR)	999 455
PV(počet) (od všech návštěvníků)	1 179 217
GRP (%)	14.48

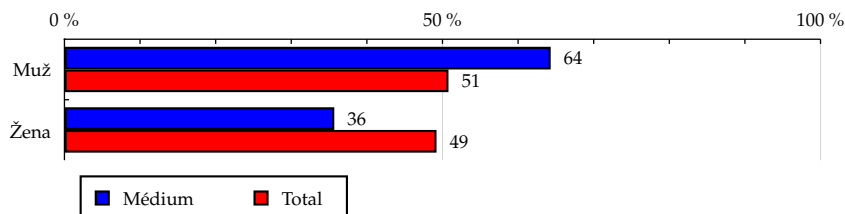
**Zdroj: NetMonitor – SPIR – Gemius & STEM/MARK**  
**Červen 2017**

Tabulka 1: Pohlaví

	MÉDIUM							TOTAL			
	RU (%)	RU (počet)	Reach (%)	PV (%)	PV (počet)	TRP (%)	Afinita (%)	RU (%)	RU (počet)	PV (%)	PV (počet)
Muž	64.31	44 082	1.26	80.46	804 152	22.97	126.81	50.79	3 425 147	55.12	2 714 305 969
Žena	35.69	24 460	0.72	19.54	195 303	5.74	72.41	49.21	3 318 097	44.88	2 209 951 471

Zdroj: NetMonitor – SPIR – Gemius &amp; STEM/MARK, Červen 2017

Graf 1: Pohlaví dle RU(%)



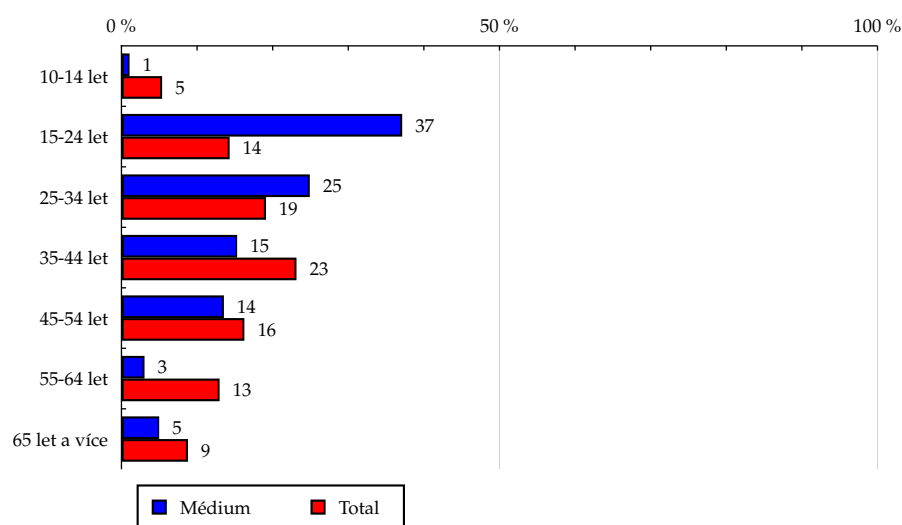
Zdroj: NetMonitor – SPIR – Gemius &amp; STEM/MARK, Červen 2017

Tabulka 2: Věk

	MÉDIUM							TOTAL			
	RU (%)	RU (počet)	Reach (%)	PV (%)	PV (počet)	TRP (%)	Afnita (%)	RU (%)	RU (počet)	PV (%)	PV (počet)
10-14 let	1.07	733	0.18	0.11	1 094	0.27	18.09	5.38	362 907	1.04	51 452 769
15-24 let	37.13	25 448	2.57	33.20	331 826	33.56	259.19	14.31	964 888	9.39	462 349 807
25-34 let	24.91	17 075	1.31	29.26	292 438	22.39	131.67	19.12	1 289 016	16.06	790 863 432
35-44 let	15.30	10 489	0.66	32.54	325 211	20.50	66.58	23.15	1 561 101	25.03	1 232 458 424
45-54 let	13.55	9 289	0.83	3.39	33 901	3.04	83.77	16.26	1 096 607	19.66	968 053 530
55-64 let	3.05	2 088	0.24	0.97	9 666	1.09	23.68	12.98	875 009	16.95	834 884 849
65 let a více	4.99	3 419	0.56	0.53	5 319	0.87	56.58	8.80	593 713	11.86	584 194 628

Zdroj: NetMonitor – SPIR – Gemius &amp; STEM/MARK, Červen 2017

Graf 2: Věk dle RU(%)

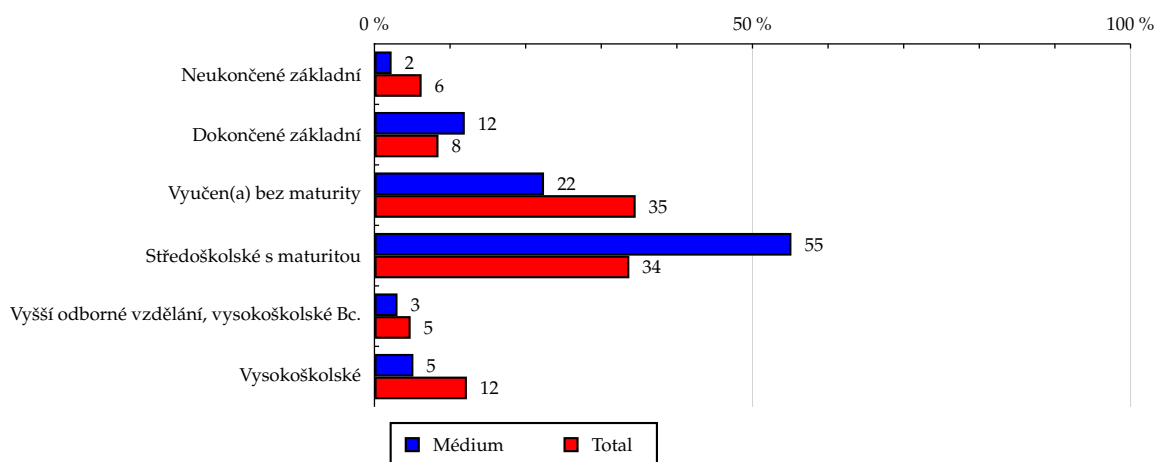


Zdroj: NetMonitor – SPIR – Gemius &amp; STEM/MARK, Červen 2017

**Tabulka 3: Nejvyšší dokončené vzdělání**

	MÉDIUM							TOTAL			
	RU (%)	RU (počet)	Reach (%)	PV (%)	PV (počet)	TRP (%)	Afinita (%)	RU (%)	RU (počet)	PV (%)	PV (počet)
Neukončené základní	2.27	1 556	0.33	0.27	2 672	0.57	33.34	6.24	420 943	1.68	82 809 966
Dokončené základní	11.95	8 193	1.40	3.04	30 398	5.21	141.42	8.47	571 351	5.93	291 890 020
Vyučen(a) bez maturity	22.43	15 370	0.64	14.77	147 603	6.18	64.82	34.55	2 329 729	38.37	1 889 483 278
Středoškolské s maturitou	55.15	37 804	1.64	71.87	718 300	31.20	165.34	33.71	2 273 482	35.34	1 740 232 182
Vyšší odborné vzdělání, vysokoškolské Bc.	3.05	2 089	0.64	7.16	71 605	21.91	64.36	4.79	323 146	5.65	278 198 880
Vysokoškolské	5.15	3 528	0.42	2.89	28 877	3.47	42.73	12.23	824 591	13.03	641 643 113

Zdroj: NetMonitor – SPIR – Gemius &amp; STEM/MARK, Červen 2017

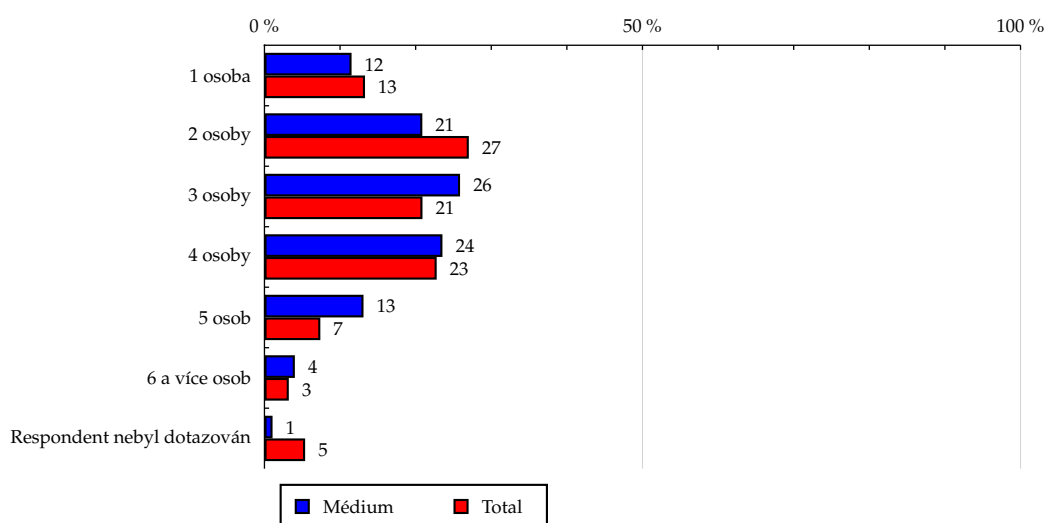
**Graf 3: Nejvyšší dokončené vzdělání dle RU(%)**


Zdroj: NetMonitor – SPIR – Gemius &amp; STEM/MARK, Červen 2017

**Tabulka 4: Počet osob v domácnosti**

	MÉDIUM							TOTAL			
	RU (%)	RU (počet)	Reach (%)	PV (%)	PV (počet)	TRP (%)	Afnita (%)	RU (%)	RU (počet)	PV (%)	PV (počet)
1 osoba	11.52	7 893	0.81	7.60	75 960	7.79	81.51	13.30	896 885	15.10	743 738 298
2 osoby	20.88	14 311	0.74	16.21	162 042	8.36	74.38	27.03	1 822 558	29.78	1 466 487 714
3 osoby	25.87	17 730	1.20	20.11	200 971	13.59	120.70	20.90	1 409 269	22.42	1 104 093 990
4 osoby	23.54	16 136	1.10	31.55	315 341	21.53	110.94	22.78	1 536 033	21.89	1 078 159 199
5 osob	13.10	8 979	1.95	23.43	234 153	50.75	195.97	7.39	498 247	7.20	354 614 078
6 a více osob	4.02	2 758	1.57	0.99	9 893	5.62	157.91	3.22	217 342	2.55	125 711 392
Respondent nebyl dotazován	1.07	733	0.18	0.11	1 094	0.27	18.09	5.38	362 907	1.04	51 452 769

Zdroj: NetMonitor – SPIR – Gemius &amp; STEM/MARK, Červen 2017

**Graf 4: Počet osob v domácnosti dle RU(%)**


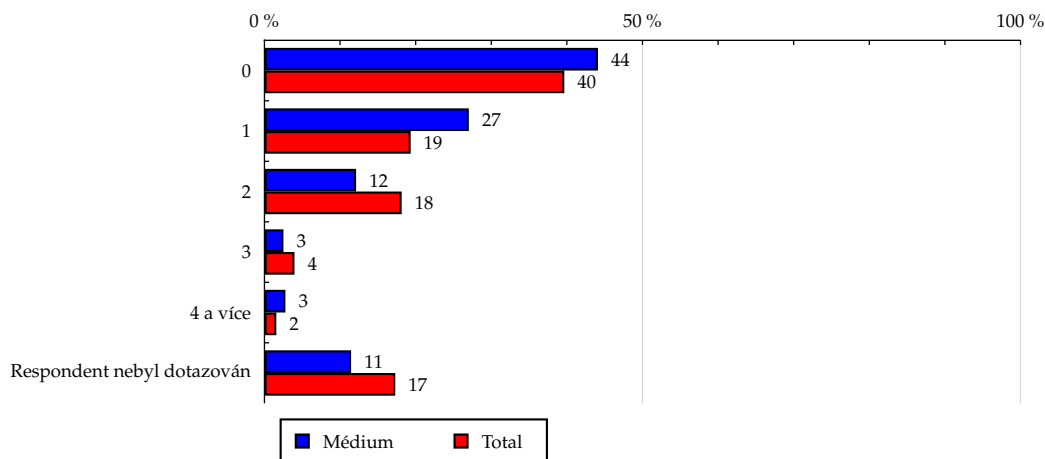
Zdroj: NetMonitor – SPIR – Gemius &amp; STEM/MARK, Červen 2017

Tabulka 5: Počet osob v domácnosti mladších 18

	MÉDIUM							TOTAL			
	RU (%)	RU (počet)	Reach (%)	PV (%)	PV (počet)	TRP (%)	Afnita (%)	RU (%)	RU (počet)	PV (%)	PV (počet)
0	44.11	30 234	1.08	41.76	417 347	14.91	108.78	39.66	2 674 375	44.22	2 177 380 276
1	27.03	18 527	1.22	18.33	183 237	12.06	122.74	19.34	1 304 270	17.28	850 765 575
2	12.12	8 306	0.71	27.39	273 776	23.40	71.48	18.15	1 223 872	16.41	808 082 862
3	2.51	1 722	0.66	1.01	10 059	3.86	66.57	3.97	267 995	3.46	170 317 154
4 a více	2.77	1 895	1.92	3.23	32 327	32.78	193.55	1.57	106 001	1.05	51 573 045
Respondent nebyl dotazován	11.46	7 856	0.75	8.28	82 709	7.85	75.06	17.30	1 166 729	17.59	866 138 526

Zdroj: NetMonitor – SPIR – Gemius &amp; STEM/MARK, Červen 2017

Graf 5: Počet osob v domácnosti mladších 18 dle RU(%)



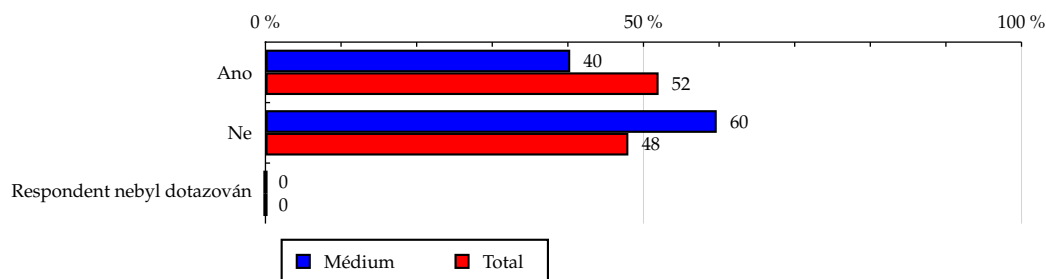
Zdroj: NetMonitor – SPIR – Gemius &amp; STEM/MARK, Červen 2017

Tabulka 6: Hlava domácnosti

	MÉDIUM							TOTAL			
	RU (%)	RU (počet)	Reach (%)	PV (%)	PV (počet)	TRP (%)	Afnita (%)	RU (%)	RU (počet)	PV (%)	PV (počet)
Ano	40.31	27 628	0.75	48.72	486 955	13.20	75.43	52.00	3 506 186	58.16	2 863 848 644
Ne	59.69	40 915	1.27	51.28	512 500	15.95	128.19	48.00	3 237 058	41.84	2 060 408 795
Respondent nebyl dotazován	0.00	0	-	0.00	0	-	-	0.00	0	0.00	0

Zdroj: NetMonitor – SPIR – Gemius &amp; STEM/MARK, Červen 2017

Graf 6: Hlava domácnosti dle RU(%)



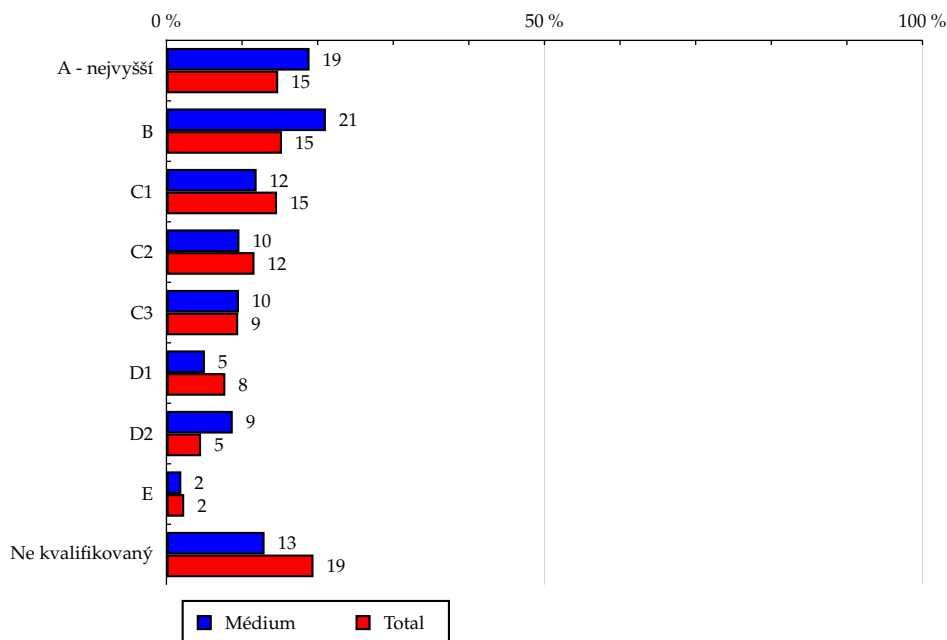
Zdroj: NetMonitor – SPIR – Gemius &amp; STEM/MARK, Červen 2017

Tabulka 7: ABCDE národní socioekonomická klasifikace

	MÉDIUM							TOTAL			
	RU (%)	RU (počet)	Reach (%)	PV (%)	PV (počet)	TRP (%)	Afinita (%)	RU (%)	RU (počet)	PV (%)	PV (počet)
A - nejvyšší	18.93	12 971	1.26	32.06	320 459	31.19	127.12	14.78	996 876	15.61	768 615 557
B	21.09	14 454	1.40	24.29	242 793	23.51	140.96	15.28	1 030 114	16.18	796 872 222
C1	11.93	8 176	0.87	9.56	95 590	10.19	87.80	14.63	986 576	15.94	784 748 712
C2	9.65	6 616	0.73	3.67	36 698	4.03	73.10	11.65	785 797	12.16	598 900 354
C3	9.59	6 575	0.95	7.70	76 990	11.09	95.38	9.49	639 843	10.60	521 886 206
D1	5.09	3 491	0.56	7.20	72 006	11.54	56.34	7.79	525 142	7.58	373 424 469
D2	8.77	6 010	1.84	9.92	99 140	30.27	184.79	4.58	308 875	5.19	255 370 502
E	1.97	1 351	0.95	0.20	2 017	1.41	95.42	2.35	158 655	2.09	102 889 537
Ne kvalifikovaný	12.98	8 894	0.74	5.38	53 761	4.46	74.38	19.45	1 311 363	14.65	721 549 881

Zdroj: NetMonitor – SPIR – Gemius &amp; STEM/MARK, Červen 2017

Graf 7: ABCDE národní socioekonomická klasifikace dle RU(%)



Zdroj: NetMonitor – SPIR – Gemius &amp; STEM/MARK, Červen 2017

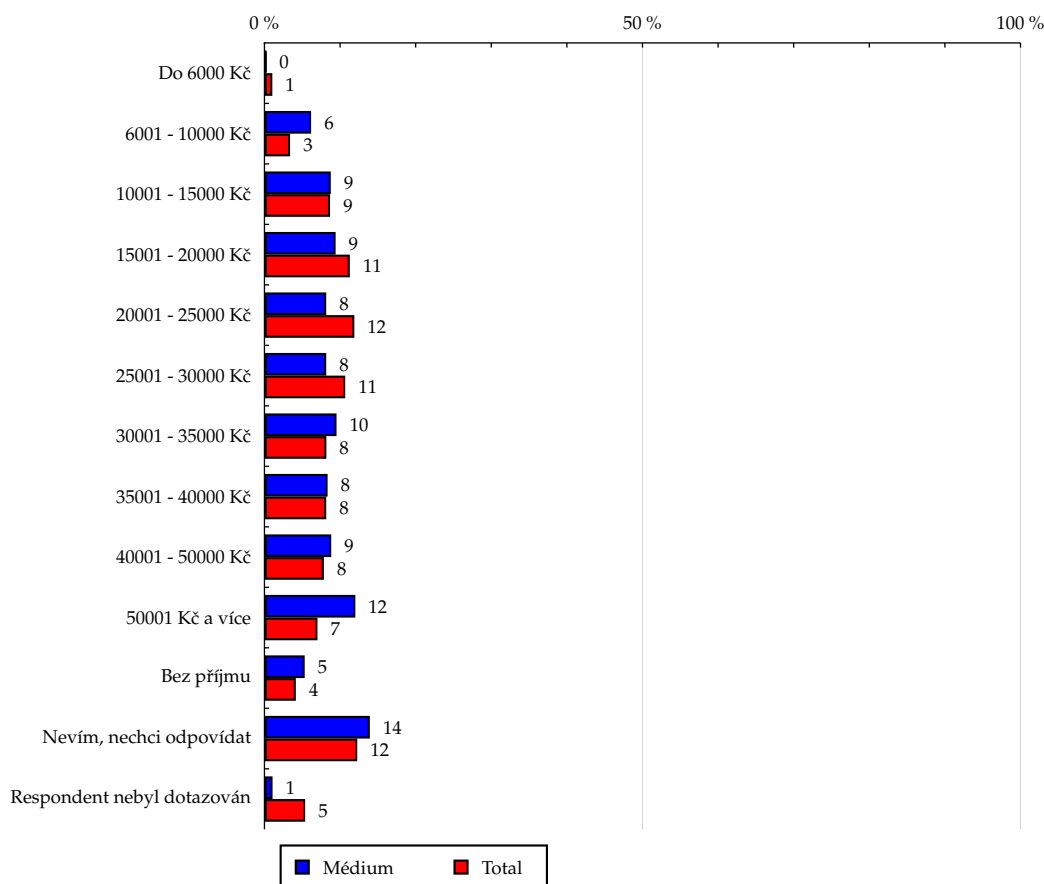


Tabulka 8: Čistý příjem domácnosti

	MÉDIUM							TOTAL			
	RU (%)	RU (počet)	Reach (%)	PV (%)	PV (počet)	TRP (%)	Afinita (%)	RU (%)	RU (počet)	PV (%)	PV (počet)
Do 6000 Kč	0.24	161	0.25	0.02	244	0.38	25.50	1.04	70 018	0.72	35 599 816
6001 - 10000 Kč	6.17	4 229	1.68	3.11	31 075	12.36	169.42	3.39	228 797	3.85	189 352 379
10001 - 15000 Kč	8.77	6 013	0.98	5.19	51 874	8.44	98.57	8.68	585 319	9.07	446 425 619
15001 - 20000 Kč	9.41	6 452	0.83	12.85	128 408	16.45	83.25	11.29	761 287	12.24	602 674 409
20001 - 25000 Kč	8.17	5 600	0.66	6.04	60 335	7.12	66.60	11.89	801 660	13.28	653 936 382
25001 - 30000 Kč	8.17	5 598	0.69	2.67	26 675	3.28	69.34	10.68	720 267	10.58	521 228 545
30001 - 35000 Kč	9.53	6 531	1.06	6.94	69 392	11.27	106.84	8.19	552 323	8.44	415 819 342
35001 - 40000 Kč	8.35	5 724	1.03	18.71	186 989	33.72	103.96	8.17	550 804	8.82	434 528 068
40001 - 50000 Kč	8.83	6 054	0.95	9.49	94 886	14.95	96.08	7.86	529 995	8.09	398 424 619
50001 Kč a více	12.02	8 235	1.59	23.39	233 747	45.25	160.54	7.01	472 650	7.74	381 157 543
Bez příjmu	5.32	3 649	1.44	5.70	57 006	22.43	144.59	4.15	279 839	2.33	114 528 451
Nevím, nechci odpovídat	13.94	9 557	1.74	5.78	57 729	10.52	175.39	12.27	827 372	13.79	679 129 499
Respondent nebyl dotazován	1.07	733	0.18	0.11	1 094	0.27	18.09	5.38	362 907	1.04	51 452 769

Zdroj: NetMonitor – SPIR – Gemius &amp; STEM/MARK, Červen 2017

Graf 8: Čistý příjem domácnosti dle RU(%)



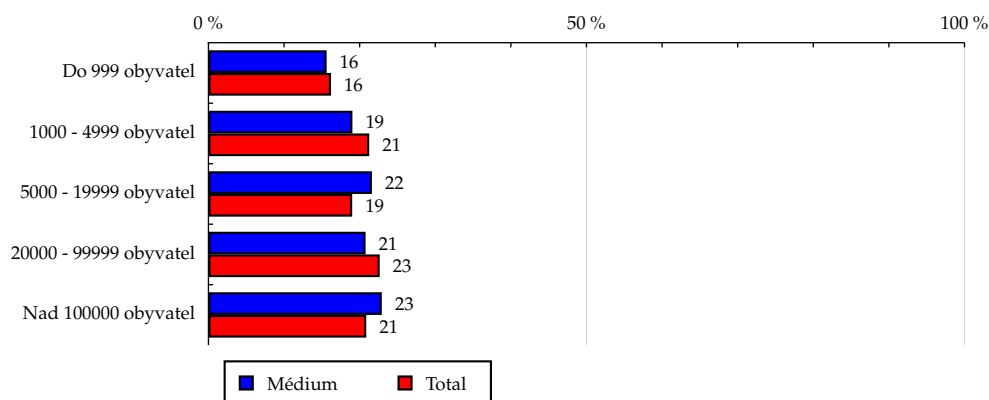
Zdroj: NetMonitor – SPIR – Gemius &amp; STEM/MARK, Červen 2017

Tabulka 9: Velikost místa bydliště

	MÉDIUM							TOTAL			
	RU (%)	RU (počet)	Reach (%)	PV (%)	PV (počet)	TRP (%)	Afinita (%)	RU (%)	RU (počet)	PV (%)	PV (počet)
Do 999 obyvatel	15.63	10 714	0.94	20.42	204 105	18.00	95.13	16.21	1 092 979	13.64	671 426 443
1000 - 4999 obyvatel	19.04	13 047	0.89	11.49	114 810	7.79	89.15	21.26	1 433 944	21.17	1 042 400 888
5000 - 19999 obyvatel	21.62	14 818	1.13	13.53	135 194	10.35	114.22	19.01	1 281 566	20.15	992 184 940
20000 - 99999 obyvatel	20.78	14 243	0.91	18.67	186 571	11.98	92.10	22.65	1 527 503	23.41	1 152 676 817
Nad 100000 obyvatel	22.93	15 719	1.10	35.90	358 776	25.08	110.66	20.87	1 407 250	21.64	1 065 568 351

Zdroj: NetMonitor – SPIR – Gemius &amp; STEM/MARK, Červen 2017

Graf 9: Velikost místa bydliště dle RU(%)



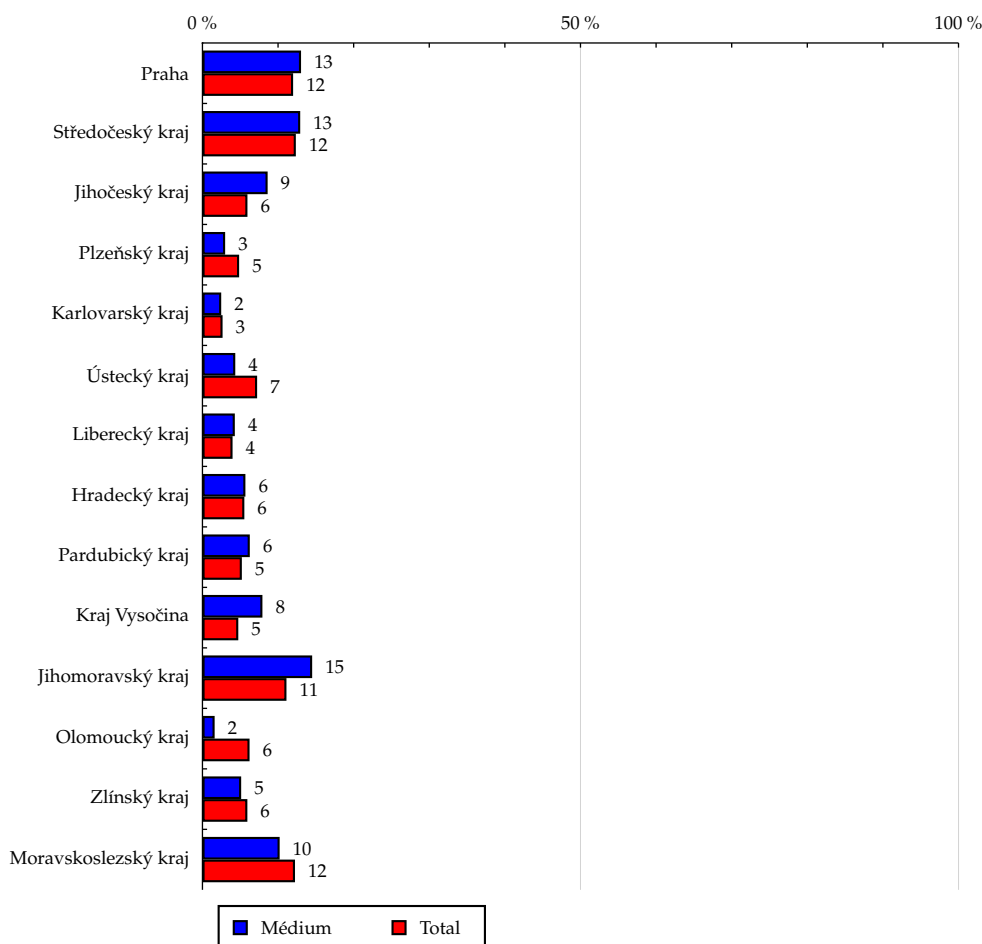
Zdroj: NetMonitor – SPIR – Gemius &amp; STEM/MARK, Červen 2017

Tabulka 10: Kraj

	MÉDIUM							TOTAL			
	RU (%)	RU (počet)	Reach (%)	PV (%)	PV (počet)	TRP (%)	Afinita (%)	RU (%)	RU (počet)	PV (%)	PV (počet)
Praha	13.04	8 938	1.09	28.91	288 956	35.11	109.38	11.99	808 184	12.04	592 916 502
Středočeský kraj	12.93	8 860	1.04	18.32	183 144	21.51	104.78	12.35	832 607	12.31	606 417 837
Jihočeský kraj	8.62	5 905	1.44	5.93	59 238	14.45	145.04	5.95	401 202	5.28	259 917 259
Plzeňský kraj	3.00	2 055	0.61	2.09	20 885	6.17	61.16	4.85	326 817	5.16	254 218 952
Karlovarský kraj	2.48	1 698	0.93	2.17	21 664	11.80	93.16	2.66	179 658	1.97	97 022 138
Ústecký kraj	4.34	2 973	0.59	2.28	22 767	4.52	59.47	7.23	487 202	6.86	337 590 758
Liberecký kraj	4.28	2 934	1.06	0.63	6 338	2.29	106.65	3.98	268 146	3.70	182 083 212
Hradecký kraj	5.68	3 893	1.03	3.13	31 280	8.28	103.80	5.54	373 277	5.62	276 682 062
Pardubický kraj	6.26	4 291	1.21	6.63	66 266	18.64	121.58	5.21	351 054	5.86	288 390 173
Kraj Vysočina	7.93	5 437	1.68	3.80	38 005	11.78	169.65	4.74	319 956	4.83	237 722 091
Jihomoravský kraj	14.51	9 945	1.28	10.18	101 750	13.05	128.44	11.11	749 332	12.00	590 851 986
Olomoucký kraj	1.61	1 106	0.26	2.74	27 417	6.32	25.69	6.23	420 319	5.89	289 931 157
Zlínský kraj	5.12	3 506	0.86	1.35	13 464	3.32	86.95	5.94	400 257	6.47	318 503 954
Moravskoslezský kraj	10.21	6 995	0.83	11.83	118 281	14.09	83.88	12.24	825 226	12.02	592 009 360

Zdroj: NetMonitor – SPIR – Gemius &amp; STEM/MARK, Červen 2017

Graf 10: Kraj dle RU(%)



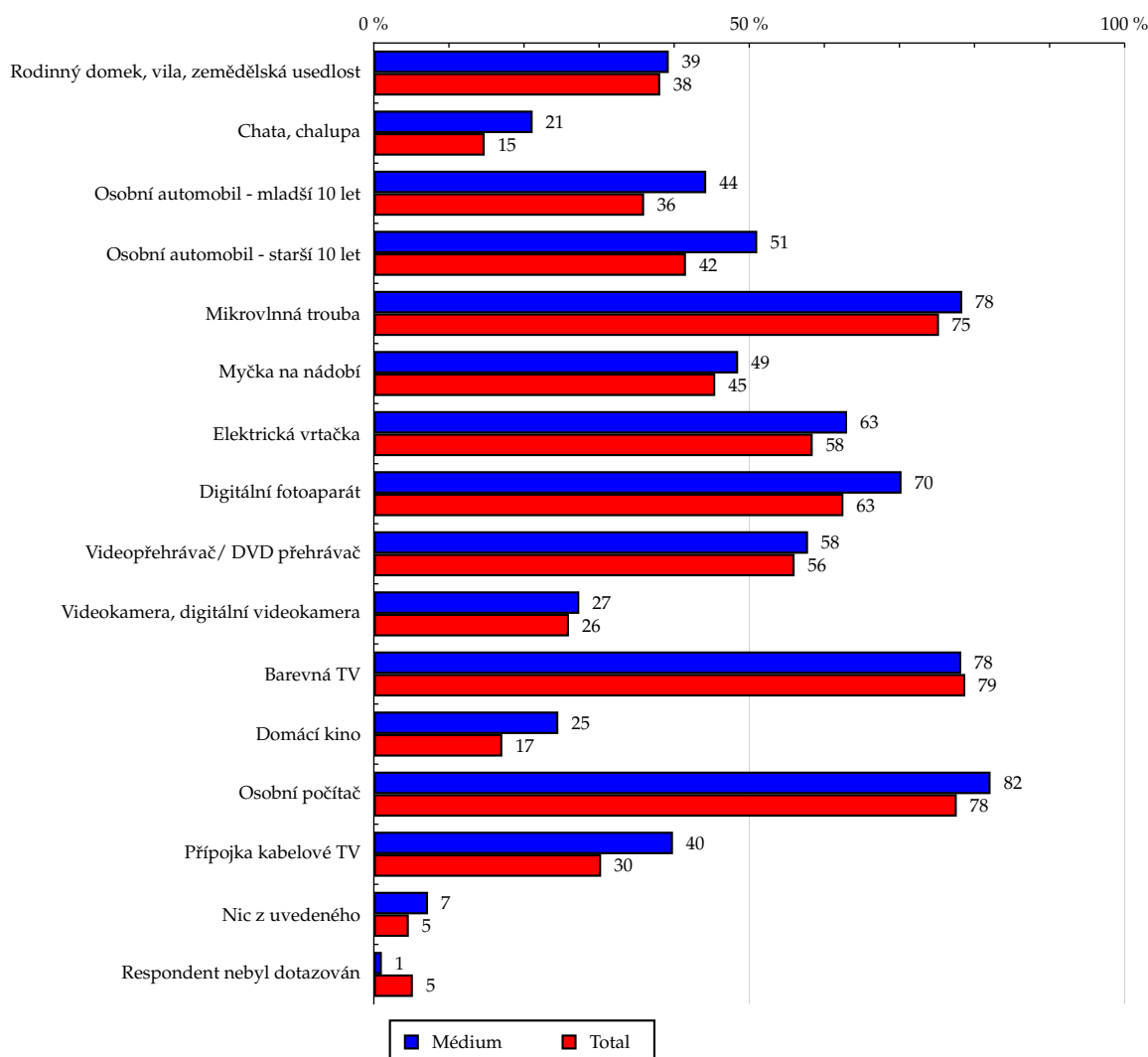
Zdroj: NetMonitor – SPIR – Gemius &amp; STEM/MARK, Červen 2017

Tabulka 11: Vybavenost

	MÉDIUM							TOTAL			
	RU (%)	RU (počet)	Reach (%)	PV (%)	PV (počet)	TRP (%)	Afinita (%)	RU (%)	RU (počet)	PV (%)	PV (počet)
Rodinný domek, vila, zemědělská usedlost	39.28	26 925	1.01	20.73	207 181	7.78	101.81	38.14	2 571 656	40.02	1 970 810 280
Chata, chalupa	21.15	14 497	1.31	31.43	314 122	28.49	132.41	14.76	995 603	15.38	757 229 953
Osobní automobil - mladší 10 let	44.27	30 346	1.26	58.74	587 117	24.32	126.56	36.00	2 427 899	39.39	1 939 441 093
Osobní automobil - starší 10 let	51.06	35 001	1.10	62.04	620 021	19.56	111.21	41.57	2 803 044	42.29	2 082 683 195
Mikrovlnná trouba	78.37	53 714	0.96	79.75	797 086	14.31	97.07	75.27	5 075 420	78.19	3 850 296 855
Myčka na nádobí	48.52	33 257	1.05	45.76	457 400	14.42	105.54	45.47	3 066 124	46.92	2 310 575 033
Elektrická vrtačka	63.03	43 201	0.99	59.21	591 795	13.53	99.47	58.45	3 941 142	62.08	3 057 178 693
Digitální fotoaparát	70.28	48 175	1.03	74.01	739 728	15.88	104.12	62.54	4 216 984	66.96	3 297 456 570
Videopřehrávač/ DVD přehrávač	57.83	39 637	0.91	69.87	698 342	16.09	91.96	56.04	3 779 032	57.59	2 836 082 610
Videokamera, digitální videokamera	27.36	18 754	0.91	34.99	349 742	16.96	91.56	25.99	1 752 322	26.51	1 305 457 643
Barevná TV	78.23	53 621	0.92	76.86	768 172	13.22	92.90	78.77	5 311 454	83.54	4 113 589 996
Domácí kino	24.57	16 843	1.19	44.90	448 784	31.84	120.33	17.11	1 153 848	17.17	845 491 149
Osobní počítač	82.14	56 298	0.97	81.97	819 218	14.07	97.33	77.64	5 235 756	81.43	4 009 916 416
Přípojka kabelové TV	39.84	27 308	1.15	49.25	492 268	20.81	116.22	30.27	2 041 275	30.97	1 525 258 886
Nic z uvedeného	7.22	4 947	2.65	14.51	144 982	77.68	266.93	4.66	314 179	4.53	223 281 129
Respondent nebyl dotazován	1.07	733	0.21	0.11	1 094	0.32	21.65	5.20	350 942	1.03	50 939 869

Zdroj: NetMonitor – SPIR – Gemius &amp; STEM/MARK, Červen 2017

Graf 11: Vybavenost dle RU(%)

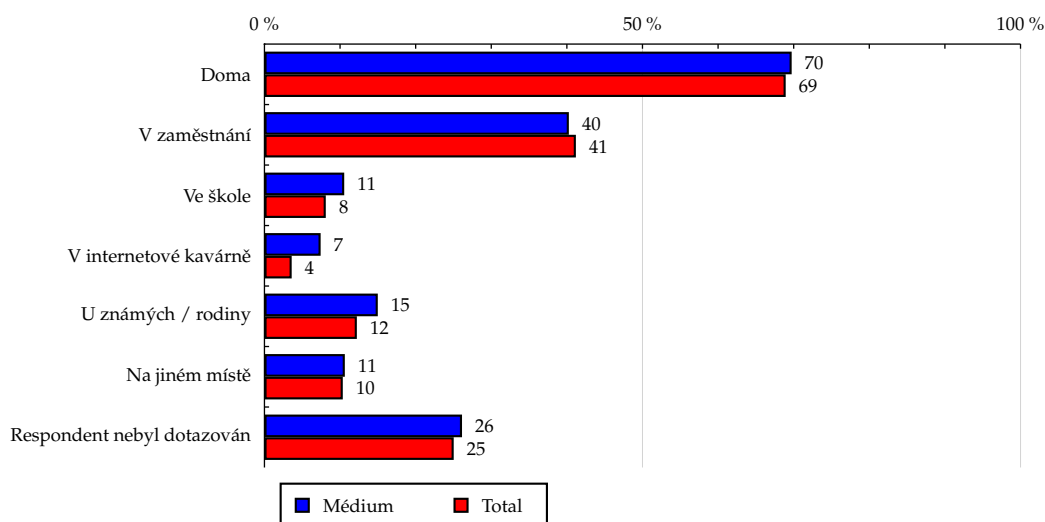


Zdroj: NetMonitor – SPIR – Gemius &amp; STEM/MARK, Červen 2017

**Tabulka 12: Všechna místa používání internetu**

	MÉDIUM							TOTAL			
	RU (%)	RU (počet)	Reach (%)	PV (%)	PV (počet)	TRP (%)	Afinita (%)	RU (%)	RU (počet)	PV (%)	PV (počet)
Doma	69.73	47 793	1.01	76.36	763 170	16.05	101.23	68.94	4 648 983	67.39	3 318 629 302
V zaměstnání	40.26	27 595	1.42	43.00	429 736	22.10	142.92	41.19	2 777 600	44.48	2 190 219 007
Ve škole	10.55	7 228	1.40	8.27	82 671	15.97	140.63	8.11	546 637	5.25	258 740 684
V internetové kavárně	7.43	5 091	1.49	20.22	202 045	59.07	149.90	3.60	242 614	3.47	170 987 429
U známých / rodiny	14.99	10 275	1.01	28.48	284 603	28.01	101.83	12.22	824 015	9.62	473 705 604
Na jiném místě	10.63	7 289	0.94	8.92	89 184	11.50	94.61	10.36	698 871	8.02	394 770 655
Respondent nebyl dotazován	26.13	17 910	0.94	23.22	232 048	12.17	94.58	25.03	1 687 542	26.31	1 295 329 443

Zdroj: NetMonitor – SPIR – Gemius &amp; STEM/MARK, Červen 2017

**Graf 12: Všechna místa používání internetu dle RU(%)**


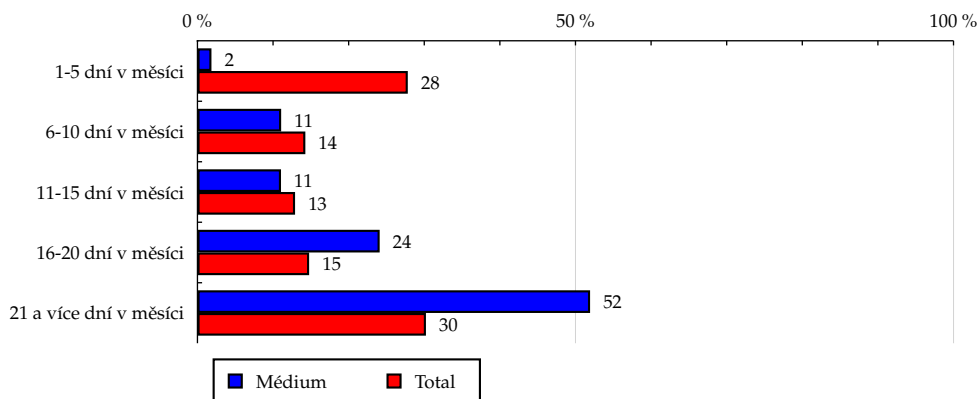
Zdroj: NetMonitor – SPIR – Gemius &amp; STEM/MARK, Červen 2017

Tabulka 13: Měřená četnost užívání internetu (NetMonitor)

	MÉDIUM							TOTAL			
	RU (%)	RU (počet)	Reach (%)	PV (%)	PV (počet)	TRP (%)	Afinita (%)	RU (%)	RU (počet)	PV (%)	PV (počet)
1-5 dní v měsíci	1.85	1 267	0.08	0.72	7 169	0.47	8.40	27.82	1 876 073	1.90	93 800 705
6-10 dní v měsíci	11.07	7 590	0.87	12.45	124 391	14.25	87.56	14.27	962 490	4.14	203 736 853
11-15 dní v měsíci	11.05	7 574	0.89	8.86	88 537	10.42	89.76	12.91	870 887	7.88	388 067 575
16-20 dní v měsíci	24.10	16 519	1.58	34.59	345 673	33.12	159.36	14.77	995 950	15.80	777 899 952
21 a více dní v měsíci	51.93	35 591	1.36	43.39	433 684	16.58	137.05	30.22	2 037 842	70.28	3 460 752 355

Zdroj: NetMonitor – SPIR – Gemius &amp; STEM/MARK, Červen 2017

Graf 13: Měřená četnost užívání internetu (NetMonitor) dle RU(%)



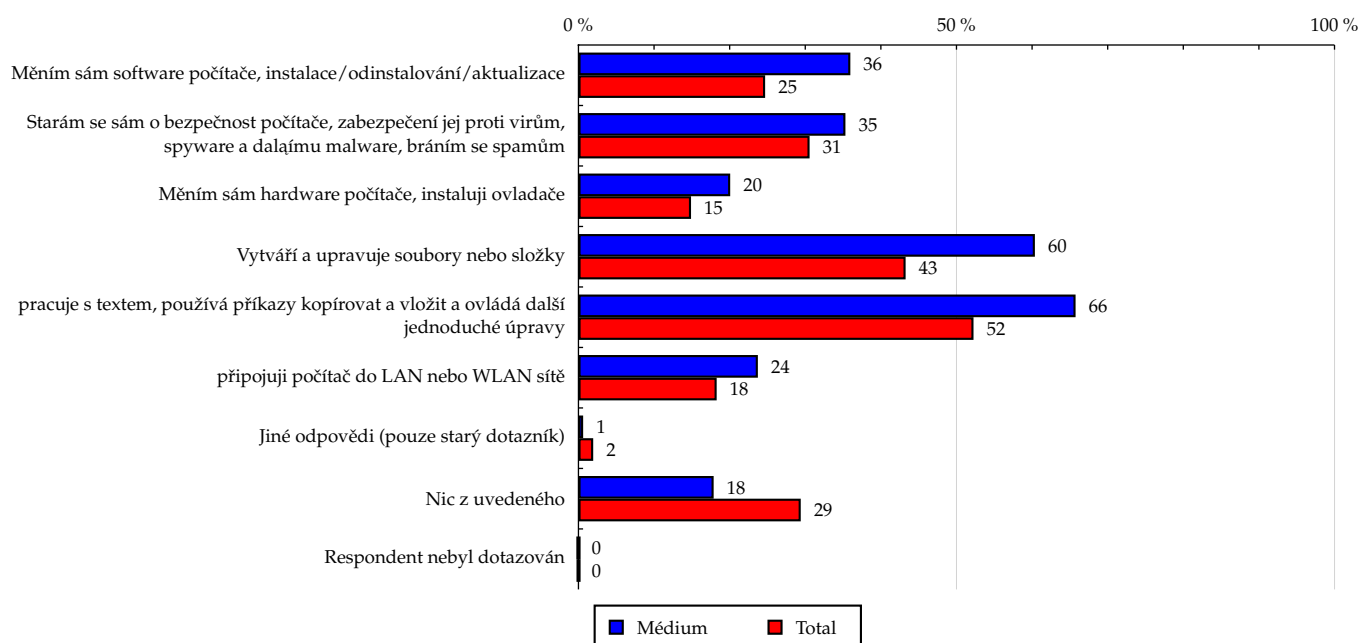
Zdroj: NetMonitor – SPIR – Gemius &amp; STEM/MARK, Červen 2017

Tabulka 14: Činnost respondenta na počítači

	MÉDIUM							TOTAL			
	RU (%)	RU (počet)	Reach (%)	PV (%)	PV (počet)	TRP (%)	Afinita (%)	RU (%)	RU (počet)	PV (%)	PV (počet)
Měním sám software počítače, instalace/odinstalování/aktualizace	35.96	24 649	0.95	42.53	425 106	16.35	95.47	24.69	1 665 237	23.43	1 153 597 048
Starám se sám o bezpečnost počítače, zabezpečení jej proti virům, spyware a daláimu malware, bráním se spamům	35.31	24 204	0.63	29.41	293 892	7.62	63.16	30.57	2 061 483	27.31	1 344 737 396
Měním sám hardware počítače, instaluji ovladače	20.07	13 759	0.78	18.75	187 374	10.68	78.98	14.89	1 004 083	13.68	673 520 784
Vytváří a upravuje soubory nebo složky	60.37	41 376	1.09	76.25	762 108	20.10	109.87	43.27	2 918 066	43.15	2 124 770 074
pracuje s textem, používá příkazy kopírovat a vložit a ovládá další jednoduché úpravy	65.75	45 066	1.03	70.10	700 597	16.00	103.61	52.25	3 523 149	53.36	2 627 399 831
připojuji počítač do LAN nebo WLAN sítě	23.73	16 265	0.83	51.01	509 833	26.03	83.63	18.28	1 232 990	17.24	849 096 766
Jiné odpovědi (pouze starý dotazník)	0.62	424	0.24	0.74	7 434	4.13	23.75	1.95	131 805	1.64	80 963 383
Nic z uvedeného	17.88	12 252	1.26	13.97	139 659	14.38	127.04	29.40	1 982 408	31.21	1 536 677 881
Respondent nebyl dotazován	0.00	0	0.00	0.00	0	0.00	0.00	0.02	1 174	0.01	412 236

Zdroj: NetMonitor – SPIR – Gemius &amp; STEM/MARK, Červen 2017

Graf 14: Činnost respondenta na počítači dle RU(%)

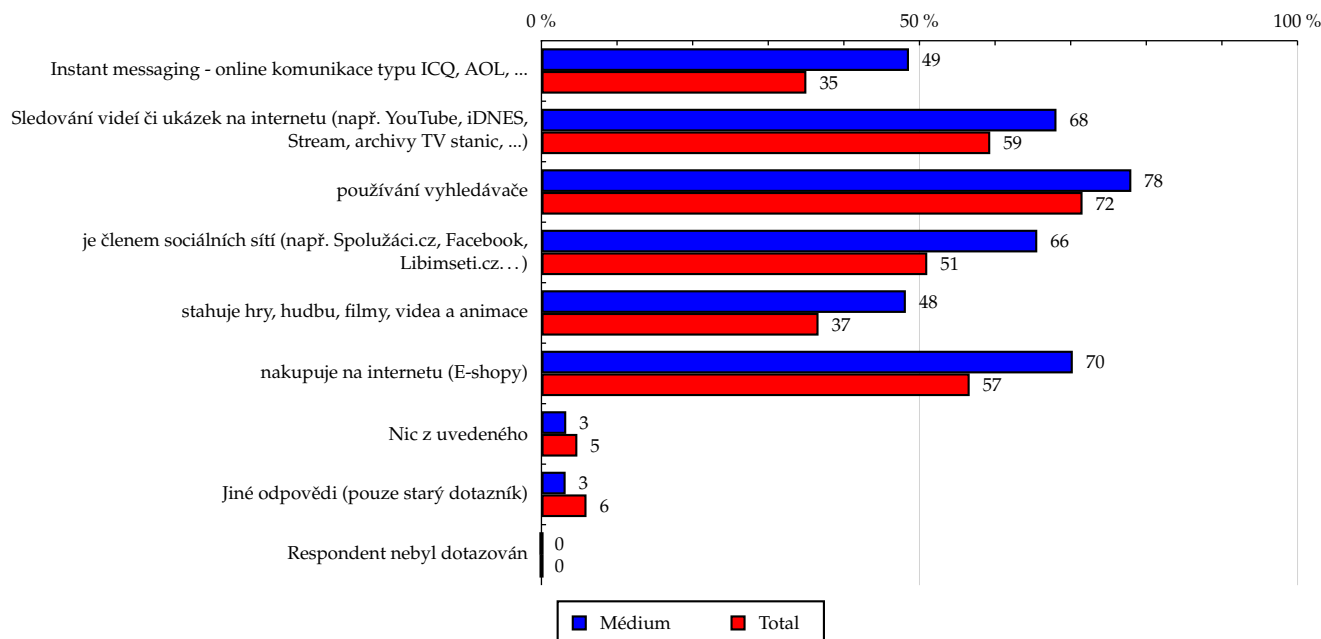


Zdroj: NetMonitor – SPIR – Gemius &amp; STEM/MARK, Červen 2017

**Tabulka 15: Pravidelné aktivity na internetu**

	MÉDIUM							TOTAL			
	RU (%)	RU (počet)	Reach (%)	PV (%)	PV (počet)	TRP (%)	Afinita (%)	RU (%)	RU (počet)	PV (%)	PV (počet)
Instant messaging - online komunikace typu ICQ, AOL, ...	48.61	33 316	1.06	39.46	394 384	12.59	107.12	35.04	2 362 637	32.95	1 622 747 696
Sledování videí či ukázek na internetu (např. YouTube, iDNES, Stream, archivy TV stanic, ...)	68.12	46 694	0.95	77.47	774 314	15.68	95.23	59.36	4 002 923	59.01	2 905 813 654
používání vyhledávače	78.02	53 475	0.97	81.40	813 521	14.73	97.48	71.57	4 826 219	74.68	3 677 672 416
je členem sociálních sítí (např. Spolužáci.cz, Facebook, Libimseti.cz...)	65.58	44 952	0.98	69.97	699 278	15.22	98.53	51.03	3 441 243	49.14	2 419 708 095
stahuje hry, hudbu, filmy, videa a animace	48.20	33 038	0.96	64.36	643 258	18.72	96.79	36.65	2 471 606	33.51	1 650 176 802
nakupuje na internetu (E-shopy)	70.28	48 174	1.05	76.04	759 946	16.56	105.73	56.64	3 819 370	62.38	3 071 579 408
Nic z uvedeného	3.28	2 246	1.99	8.17	81 683	72.45	200.67	4.75	320 341	4.20	206 806 652
Jiné odpovědi (pouze starý dotazník)	3.20	2 195	0.74	1.01	10 077	3.40	74.68	5.96	402 103	4.98	245 039 861
Respondent nebyl dotazován	0.00	0	0.00	0.00	0	0.00	0.00	0.02	1 174	0.01	412 236

Zdroj: NetMonitor – SPIR – Gemius &amp; STEM/MARK, Červen 2017

**Graf 15: Pravidelné aktivity na internetu dle RU(%)**


Zdroj: NetMonitor – SPIR – Gemius &amp; STEM/MARK, Červen 2017

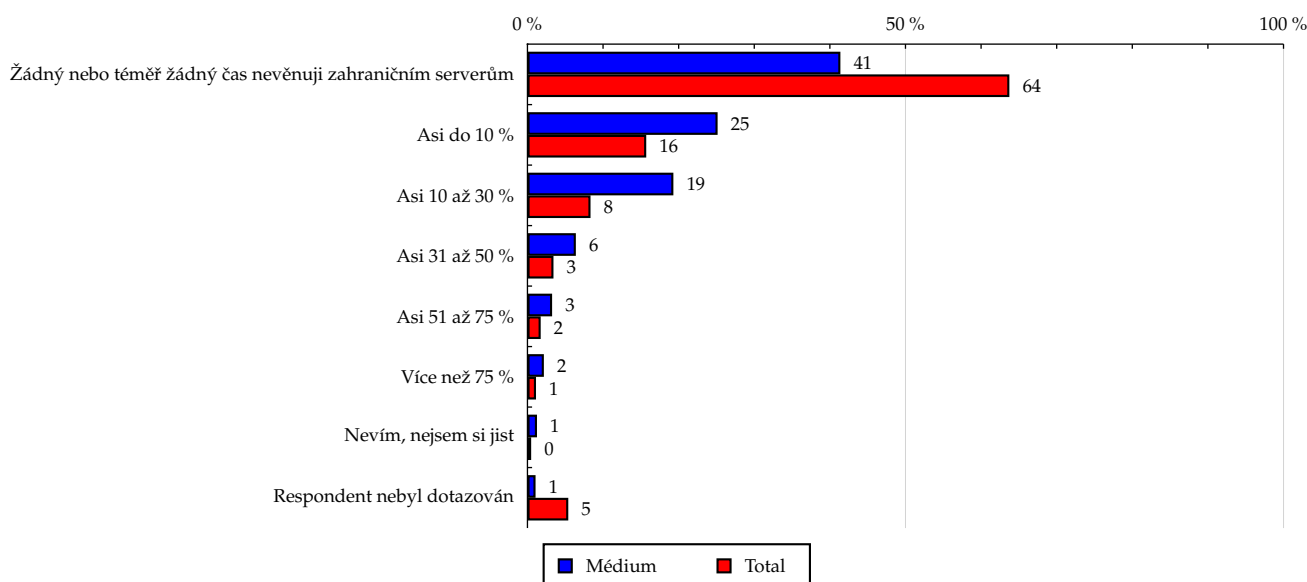


Tabulka 16: Čas trávený na zahraničních serverech v cizích jazycích vyjma slovenštiny

	MÉDIUM							TOTAL			
	RU (%)	RU (počet)	Reach (%)	PV (%)	PV (počet)	TRP (%)	Afinita (%)	RU (%)	RU (počet)	PV (%)	PV (počet)
Žádný nebo téměř žádný čas nevěnuji zahraničním serverům	41.39	28 371	1.11	20.87	208 543	8.15	111.59	63.74	4 298 333	71.86	3 538 453 097
Asi do 10 %	25.15	17 240	0.95	21.85	218 382	12.09	96.14	15.71	1 059 493	14.94	735 896 622
Asi 10 až 30 %	19.30	13 226	1.40	51.31	512 803	54.35	141.15	8.34	562 371	7.24	356 709 965
Asi 31 až 50 %	6.40	4 388	0.92	3.60	36 015	7.53	92.45	3.44	232 011	2.48	122 170 012
Asi 51 až 75 %	3.26	2 235	0.83	1.48	14 797	5.50	83.65	1.75	117 914	1.53	75 433 192
Více než 75 %	2.17	1 484	1.17	0.29	2 907	2.28	117.34	1.13	76 005	0.60	29 784 695
Nevím, nejsem si jist	1.26	863	0.31	0.49	4 915	1.79	31.65	0.49	33 032	0.28	13 944 853
Respondent nebyl dotazován	1.07	733	0.17	0.11	1 094	0.25	16.65	5.40	364 082	1.05	51 865 004

Zdroj: NetMonitor – SPIR – Gemius &amp; STEM/MARK, Červen 2017

Graf 16: Čas trávený na zahraničních serverech v cizích jazycích vyjma slovenštiny dle RU(%)

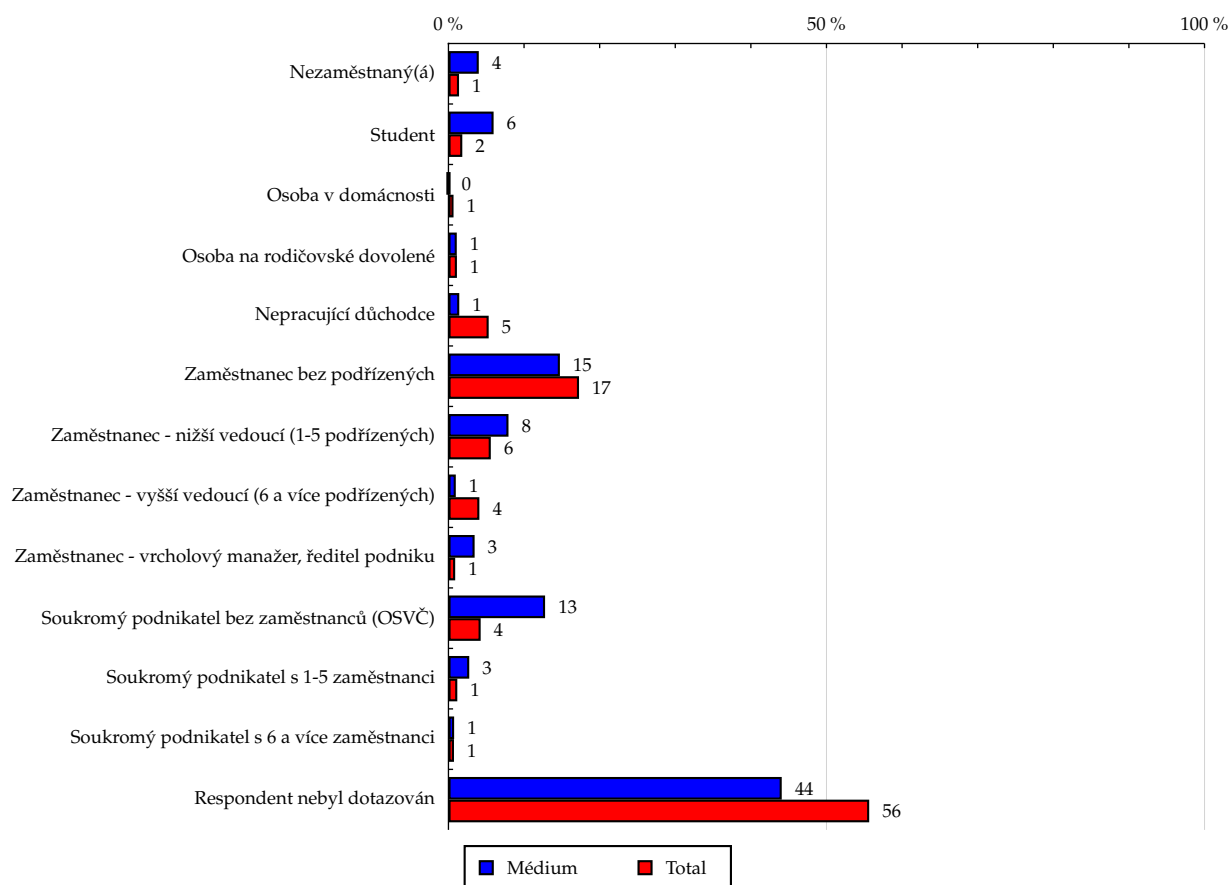


Zdroj: NetMonitor – SPIR – Gemius &amp; STEM/MARK, Červen 2017

**Tabulka 17: Profesní postavení hlavy domácnosti**

	MÉDIUM							TOTAL			
	RU (%)	RU (počet)	Reach (%)	PV (%)	PV (počet)	TRP (%)	Afinita (%)	RU (%)	RU (počet)	PV (%)	PV (počet)
Nezaměstnaný(á)	4.01	2 746	3.13	8.75	87 429	99.75	315.57	1.40	94 205	1.56	76 832 942
Student	5.97	4 094	4.56	5.85	58 456	65.06	458.88	1.83	123 286	1.31	64 682 345
Osoba v domácnosti	0.00	0	0.00	0.00	0	0.00	0.00	0.67	45 473	0.52	25 419 040
Osoba na rodičovské dovolené	1.10	756	1.48	0.23	2 257	4.41	148.86	1.12	75 323	0.78	38 440 746
Nepracující důchodce	1.43	980	0.27	1.10	10 975	3.01	27.06	5.32	358 555	8.85	435 626 592
Zaměstnanec bez podřízených	14.74	10 105	0.94	8.21	82 043	7.60	94.23	17.27	1 164 730	19.57	963 509 784
Zaměstnanec - nižší vedoucí (1-5 podřízených)	7.94	5 442	1.63	1.58	15 833	4.75	164.40	5.60	377 377	6.52	320 839 156
Zaměstnanec - vyšší vedoucí (6 a více podřízených)	0.97	667	0.25	0.17	1 731	0.64	24.94	4.09	275 797	3.86	190 138 776
Zaměstnanec - vrcholový manažer, ředitel podniku	3.46	2 372	4.84	19.33	193 228	394.43	487.56	0.89	59 986	1.31	64 671 003
Soukromý podnikatel bez zaměstnanců (OSVČ)	12.78	8 761	2.57	4.67	46 702	13.68	258.45	4.26	287 469	6.01	296 165 533
Soukromý podnikatel s 1-5 zaměstnanci	2.75	1 887	3.73	0.50	4 967	9.83	376.06	1.17	79 213	1.23	60 406 181
Soukromý podnikatel s 6 a více zaměstnanci	0.75	513	1.95	0.08	766	2.91	196.54	0.73	48 919	0.69	33 835 804
Respondent nebyl dotazován	44.08	30 214	0.74	49.53	495 067	12.08	74.22	55.65	3 752 904	47.80	2 353 689 539

Zdroj: NetMonitor – SPIR – Gemius &amp; STEM/MARK, Červen 2017

**Graf 17: Profesní postavení hlavy domácnosti dle RU(%)**


Zdroj: NetMonitor – SPIR – Gemius &amp; STEM/MARK, Červen 2017

## LEGENDA

Níže uváděný pojem "cílová skupina" (daná cílová skupina, vybraná cílová skupina, vybraná CS) je zde používán ve smyslu cílová skupina uvedená v řádku tabulky (resp. sloupci grafu) daného socio-demografického ukazatele, tj. např. cílová skupina "ženy", "Liberecký kraj", "Důchodce" apod. Cílová skupina Všichni je definována jako Osoby ve věku 10+ let, které alespoň jednou v posledním měsíci navštívily internet.

## MÉDIUM:

**RU(počet)** – počet návštěvníků (reálných uživatelů) vybraného média z příslušné cílové skupiny

**RU(%)** – složení návštěvníků

Informace o profilu návštěvníků vybraného média – v podobě procentuálního rozložení uživatelů internetu (dle Reache) mezi jednotlivé cílové skupiny.

$RU(\%) = RU(\text{počet})(\text{médium})(\text{vybraná CS}) / RU(\text{počet})(\text{médium})(\text{CS všichni}) * 100$

**Reach(%)** – poměr počtu návštěvníků média z příslušné cílové skupiny ku velikosti této cílové skupiny

$Reach(\%)(\text{CS}) = RU(\text{počet})(\text{médium})(\text{CS}) / \text{velikost CS}(\text{počet}) * 100$

**PV(počet)** – počet zobrazení (page views) generovaných na médiu uživateli z příslušné cílové skupiny

**PV(%)** – složení zobrazení (page views)

Informace o profilu návštěvníků vybraného média – v podobě procentuálního rozložení uživatelů internetu (dle zobrazení (page views)) mezi jednotlivé cílové skupiny.

$PV(\%) = PV(\text{počet})(\text{médium})(\text{vybraná CS}) / PV(\text{počet})(\text{médium})(\text{CS všichni}) * 100$

**TRP(%)** – Target Rating Points

Hrubý zásah dané cílové skupiny na vybraném médiu.

$TRP(\%) = PV(\text{počet})(\text{médium}) / \text{velikost CS}(\text{počet}) * 100$

(obdobně je definován ukazatel GRP(%) Gross Rating Points, pouze jako cílová skupina je brána celá populace, cílová skupina "Všichni")

**Afinita(%)** – afinita reache

Koeficient vyjadřující vztah návštěvnosti vybraného média k návštěvnosti internetu.

$Afinita(\%) = Reach(\%)(\text{médium})(\text{vybraná CS}) / Reach(\%)(\text{médium})(\text{CS všichni})$

## TOTAL:

**Total RU(počet)** – počet návštěvníků (reálných uživatelů) všech měřených médií z příslušné cílové skupiny

**Total RU(%)** – složení návštěvníků, tj. informace o profilu Reache celkem pro všechna měřená média

Informace o profilu návštěvníků všech měřených médií – v podobě procentuálního rozložení uživatelů internetu (dle Reache) mezi jednotlivé cílové skupiny.

$RU(\%) = RU(\text{počet})(\text{všechna média})(\text{vybraná CS}) / RU(\text{počet})(\text{všechna média})(\text{CS všichni}) * 100$

**Total PV(počet)** – počet zobrazení (page views) generovaných na všech měřených médiích uživateli z příslušné cílové skupiny

**Total PV(%)** – složení zobrazení, tj. informace o profilu zobrazení (page views) celkem pro všechna měřená média

Informace o profilu návštěvníků všech měřených médií – v podobě procentuálního rozložení uživatelů internetu (dle zobrazení (page views)) mezi jednotlivé cílové skupiny.

$PV(\%) = PV(\text{počet})(\text{všechna média})(\text{vybraná CS}) / PV(\text{počet})(\text{všechna média})(\text{CS všichni}) * 100$

## Otázka IT znalosti

**Základní** – osoby, které deklarují základní znalosti práce s počítačem a internetem. (např. psaní základních textů, ukládání souborů, elektronická pošta, prohlížení www stránek apod.)

**Nadstandardní** – osoby, které deklarují užívání počítače a internetu na nadstandardní úrovni. (např. využívání matematických funkcí v tabulkovém procesoru, tvorba grafických prezentací, práce s vyhledávači, databáze na uživatelské úrovni apod.)

**Profesionální** – osoby, které se profesionálně věnují IT, technologiím apod. (např. programátorská nebo administrátorská činnost)

## ABCDE klasifikace

ABCDE klasifikace umožňuje posuzování sociálního a ekonomického postavení jednotlivců ve společnosti. Obvykle je počítána pro přednostu domácnosti (hlavu domácnosti), vzhledem ke specifiku internetového dotazování byla přijata metoda přímého výpočtu přímo pro jednotlivé respondenty. Na aktualizaci ABCDE klasifikace pracovala v posledním roce metodická komise se zástupci výzkumných agentur, reklamních agentur a odborné veřejnosti. Výsledkem je navržení škály A,B,C1,C2,C3,D1,D2,E. Tato škála odpovídá mezinárodnímu standardu potvrzeného sdružením Nielsen Admosphere, a.s. a i algoritmus zařazení jednotlivce odpovídá mezinárodním zvyklostem. ABCDE klasifikace rozčleňuje jednotlivce domácnosti do sociálních kategorií na základě ekonomického postavení (ekonomicky aktivní x neaktivní jednatel). Pro ekonomicky aktivní potom rozlišuje podnikatele a zaměstnance. Pozice v zaměstnání potom slouží k další diferenciaci (včetně případného počtu podřízených osob pro vedoucí zaměstnance). Pro všechny vzniklé třídy má na závěrečné zařazení vliv vzdělání zkoumané osoby. Pro ekonomicky neaktivní osoby se na základě standardu Nielsen Admosphere, a.s. nepostupuje dle jejich posledního zaměstnání, ale na základě stupně ekonomické síly měřené prostřednictvím vybavenosti domácnosti, vliv vzdělání se projevuje i zde. Vzhledem k tomu, že mezinárodní postup odpovídá evropským stupňům, vychází při jeho použití horší sociální struktura obyvatel ČR než bylo zvykem pro stávající klasifikaci ABCD, nicméně tato struktura umožňuje provádět srovnání v rámci Evropy. Přesto se komise rozhodla, že pro použití v rámci ČR bude použita upravená škála, která zohlední specifika ČR. Tato upravená škála vzniká z evropského standardu posunutím o jednu nebo dvě třídy výše či níže na základě indexu životního minima domácnosti, ve které zkoumaná osoba žije.

A – Skupina s nejvyšším sociálním statusem ve společnosti daným vysoce prestižním zaměstnáním a zároveň nejvyššími příjmy.

B – Skupina s nadprůměrnými příjmy, obvykle vyšší management a skupina vyšších profesionálů s minimálně středoškolským vzděláním.

C1, C2, C3 – Skupina s průměrným životním standardem a průměrnými příjmy. Jde o skupinu např. malých podnikatelů a živnostníků, techniků, úředníků a nižších odborníků.

D1, D2 – Skupiny s podprůměrným životním standardem. Jsou tvořeny méně kvalifikovanými či nekvalifikovanými manuálními pracovníky.

E – V této kategorii se nachází z hlediska odhadovaného příjmu na osobu 1/8 nejchudších domácností, Skupina obsahuje často ekonomicky neaktivní osoby, např. nezaměstnané, v důchodu, v případě ekonomicky aktivních se často jedná o nekvalifikované pracovníky.

### Otázky k ekonomické aktivitě a k zaměstnání:

Tyto otázky (ot. 3, 6, 10, 14 a 15) jsou (mimo jiných) použity především ke stanovení ABCDE klasifikace. Na základě odpovědi respondenta na otázku 6 (Ekonomická aktivita) je dále dotazován skupinou specifických otázek. Otázka 6 je tedy použita jako filtr pro kladení dalších otázek. Tedy výše uvedených pět otázek není položeno každému respondentovi. Proto pro možnost tvorby cílových skupin v rámci celé populace je doplněna segmentace jednotlivých odpovědí na tuto otázku o skupinu respondentů, kterým tato příslušná otázka nebyla položena. Tedy například u otázky č. 15 "Podnikatelská činnost" je tato skupina označena "Respondent není podnikatel".