

SPIR NetMonitor

Výzkum sociodemografie návštěvníků internetu v České Republice

Název média:

in-pocasi.cz

Měsíc:

Červen 2017

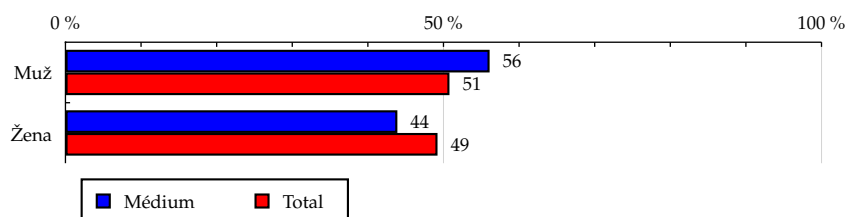
Základní informace	
Velikost internetové populace ČR	6 901 991
Počet respondentů	
Médium	N = 2 153
Total (za všechna měřená média)	N = 22 279
RU(počet)	622 497
Reach(%)	9.02
PV(počet) (od návštěvníků z ČR)	10 678 791
PV(počet) (od všech návštěvníků)	11 007 066
GRP (%)	154.72

**Zdroj: NetMonitor – SPIR – Gemius & STEM/MARK
Červen 2017**

Tabulka 1: Pohlaví

	MÉDIUM							TOTAL			
	RU (%)	RU (počet)	Reach (%)	PV (%)	PV (počet)	TRP (%)	Afinita (%)	RU (%)	RU (počet)	PV (%)	PV (počet)
Muž	56.10	349 201	9.98	76.73	8 194 219	234.09	110.61	50.79	3 425 147	55.12	2 714 305 969
Žena	43.90	273 296	8.03	23.27	2 484 572	73.04	89.08	49.21	3 318 097	44.88	2 209 951 471

Zdroj: NetMonitor – SPIR – Gemius & STEM/MARK, Červen 2017

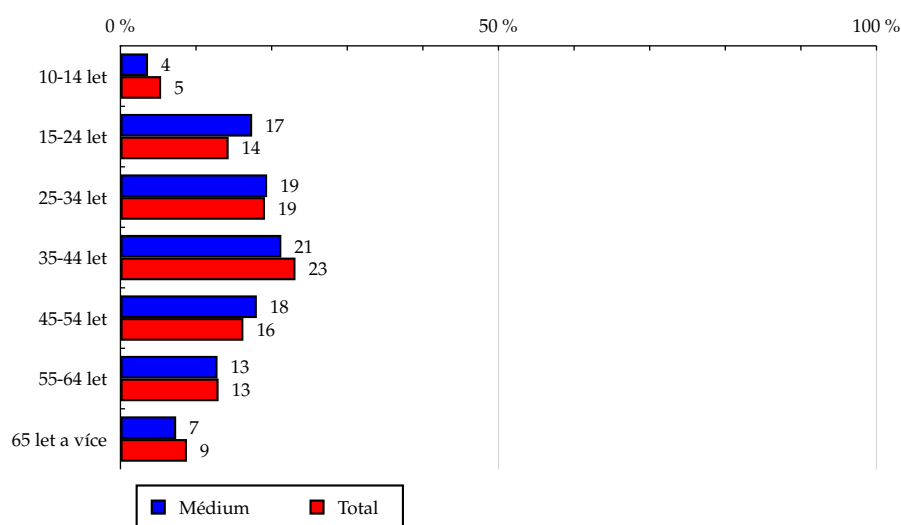
Graf 1: Pohlaví dle RU(%)


Zdroj: NetMonitor – SPIR – Gemius & STEM/MARK, Červen 2017

Tabulka 2: Věk

	MÉDIUM							TOTAL			
	RU (%)	RU (počet)	Reach (%)	PV (%)	PV (počet)	TRP (%)	Afinita (%)	RU (%)	RU (počet)	PV (%)	PV (počet)
10-14 let	3.65	22 694	5.56	0.84	89 513	21.93	61.66	5.38	362 907	1.04	51 452 769
15-24 let	17.42	108 466	10.97	56.83	6 068 381	613.81	121.64	14.31	964 888	9.39	462 349 807
25-34 let	19.40	120 745	9.25	9.28	991 457	75.92	102.52	19.12	1 289 016	16.06	790 863 432
35-44 let	21.28	132 483	8.35	10.26	1 095 265	69.04	92.59	23.15	1 561 101	25.03	1 232 458 424
45-54 let	18.04	112 289	10.06	9.48	1 012 769	90.70	111.50	16.26	1 096 607	19.66	968 053 530
55-64 let	12.84	79 929	9.00	9.31	994 318	112.00	99.82	12.98	875 009	16.95	834 884 849
65 let a více	7.37	45 889	7.54	4.00	427 088	70.18	83.61	8.80	593 713	11.86	584 194 628

Zdroj: NetMonitor – SPIR – Gemius & STEM/MARK, Červen 2017

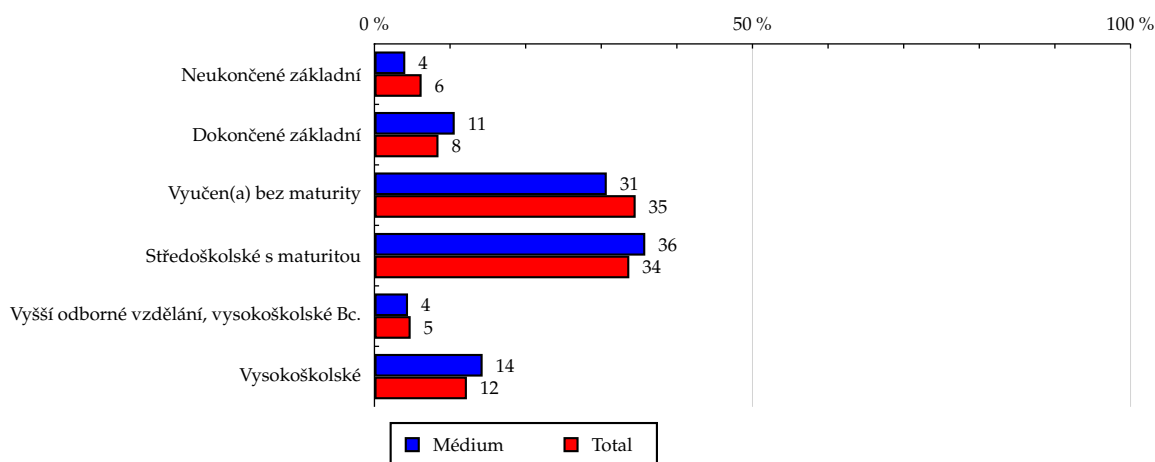
Graf 2: Věk dle RU(%)


Zdroj: NetMonitor – SPIR – Gemius & STEM/MARK, Červen 2017

Tabulka 3: Nejvyšší dokončené vzdělání

	MÉDIUM							TOTAL			
	RU (%)	RU (počet)	Reach (%)	PV (%)	PV (počet)	TRP (%)	Afinita (%)	RU (%)	RU (počet)	PV (%)	PV (počet)
Neukončené základní	4.08	25 415	5.41	0.98	104 146	22.16	59.95	6.24	420 943	1.68	82 809 966
Dokončené základní	10.62	66 118	11.33	54.66	5 836 944	1 000.47	125.65	8.47	571 351	5.93	291 890 020
Vyučen(a) bez maturity	30.73	191 272	8.01	15.67	1 673 201	70.08	88.82	34.55	2 329 729	38.37	1 889 483 278
Středoškolské s maturitou	35.82	222 955	9.68	17.22	1 838 673	79.86	107.37	33.71	2 273 482	35.34	1 740 232 182
Vyšší odborné vzdělání, vysokoškolské Bc.	4.44	27 639	8.46	3.18	339 938	104.00	93.75	4.79	323 146	5.65	278 198 880
Vysokoškolské	14.31	89 095	10.71	8.30	885 890	106.52	118.78	12.23	824 591	13.03	641 643 113

Zdroj: NetMonitor – SPIR – Gemius & STEM/MARK, Červen 2017

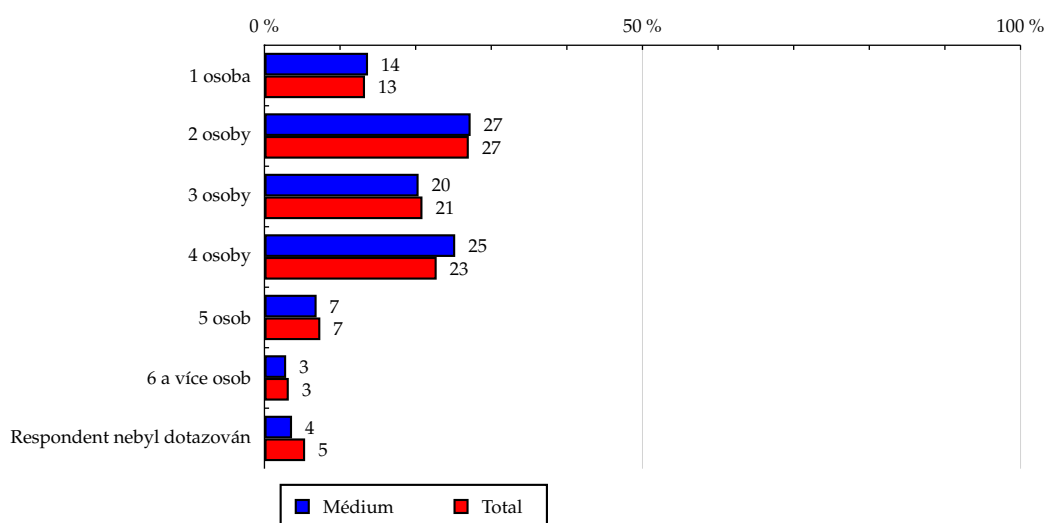
Graf 3: Nejvyšší dokončené vzdělání dle RU(%)


Zdroj: NetMonitor – SPIR – Gemius & STEM/MARK, Červen 2017

Tabulka 4: Počet osob v domácnosti

	MÉDIUM							TOTAL			
	RU (%)	RU (počet)	Reach (%)	PV (%)	PV (počet)	TRP (%)	Afinita (%)	RU (%)	RU (počet)	PV (%)	PV (počet)
1 osoba	13.70	85 256	8.74	6.06	647 264	66.37	96.93	13.30	896 885	15.10	743 738 298
2 osoby	27.27	169 760	8.76	14.29	1 525 678	78.74	97.14	27.03	1 822 558	29.78	1 466 487 714
3 osoby	20.39	126 913	8.58	11.76	1 256 093	84.92	95.13	20.90	1 409 269	22.42	1 104 093 990
4 osoby	25.23	157 055	10.72	63.04	6 731 380	459.60	118.89	22.78	1 536 033	21.89	1 078 159 199
5 osob	6.90	42 954	9.31	3.35	357 357	77.45	103.22	7.39	498 247	7.20	354 614 078
6 a více osob	2.87	17 862	10.15	0.67	71 507	40.65	112.59	3.22	217 342	2.55	125 711 392
Respondent nebyl dotazován	3.65	22 694	5.56	0.84	89 513	21.93	61.66	5.38	362 907	1.04	51 452 769

Zdroj: NetMonitor – SPIR – Gemius & STEM/MARK, Červen 2017

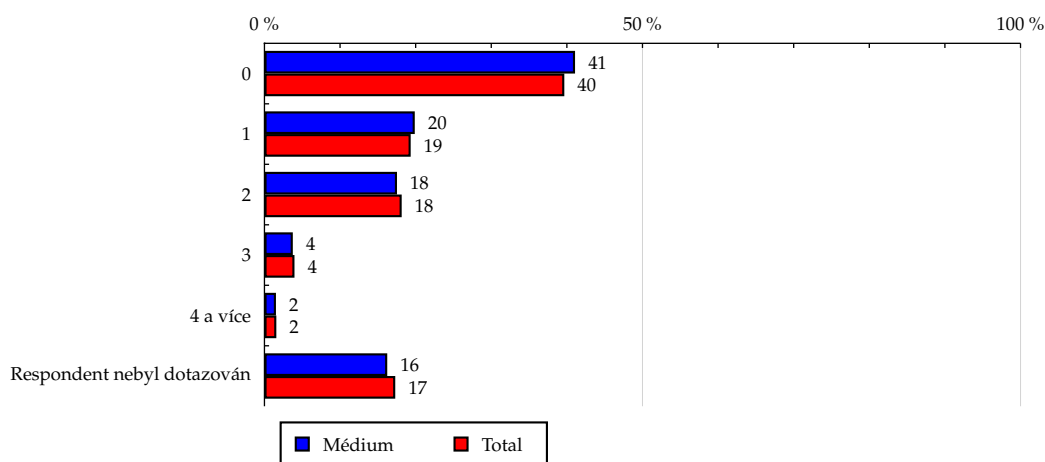
Graf 4: Počet osob v domácnosti dle RU(%)


Zdroj: NetMonitor – SPIR – Gemius & STEM/MARK, Červen 2017

Tabulka 5: Počet osob v domácnosti mladších 18

	MÉDIUM							TOTAL			
	RU (%)	RU (počet)	Reach (%)	PV (%)	PV (počet)	TRP (%)	Afnita (%)	RU (%)	RU (počet)	PV (%)	PV (počet)
0	41.08	255 740	9.14	21.30	2 274 159	81.26	101.32	39.66	2 674 375	44.22	2 177 380 276
1	19.88	123 734	8.14	8.62	920 779	60.58	90.26	19.34	1 304 270	17.28	850 765 575
2	17.53	109 139	9.33	58.60	6 258 171	534.81	103.41	18.15	1 223 872	16.41	808 082 862
3	3.75	23 313	8.95	1.57	168 002	64.47	99.19	3.97	267 995	3.46	170 317 154
4 a více	1.52	9 462	9.60	0.65	69 728	70.70	106.39	1.57	106 001	1.05	51 573 045
Respondent nebyl dotazován	16.24	101 105	9.59	9.25	987 951	93.74	106.36	17.30	1 166 729	17.59	866 138 526

Zdroj: NetMonitor – SPIR – Gemius & STEM/MARK, Červen 2017

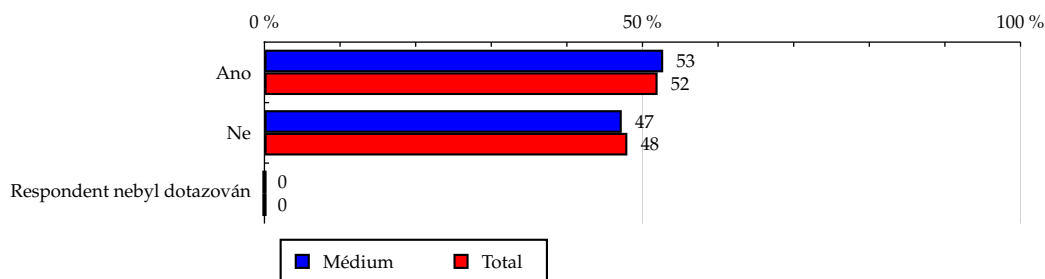
Graf 5: Počet osob v domácnosti mladších 18 dle RU(%)


Zdroj: NetMonitor – SPIR – Gemius & STEM/MARK, Červen 2017

Tabulka 6: Hlava domácnosti

	MÉDIUM							TOTAL			
	RU (%)	RU (počet)	Reach (%)	PV (%)	PV (počet)	TRP (%)	Afnita (%)	RU (%)	RU (počet)	PV (%)	PV (počet)
Ano	52.74	328 282	8.90	26.30	2 808 342	76.15	98.69	52.00	3 506 186	58.16	2 863 848 644
Ne	47.26	294 215	9.15	73.70	7 870 449	244.89	101.50	48.00	3 237 058	41.84	2 060 408 795
Respondent nebyl dotazován	0.00	0	-	0.00	0	-	-	0.00	0	0.00	0

Zdroj: NetMonitor – SPIR – Gemius & STEM/MARK, Červen 2017

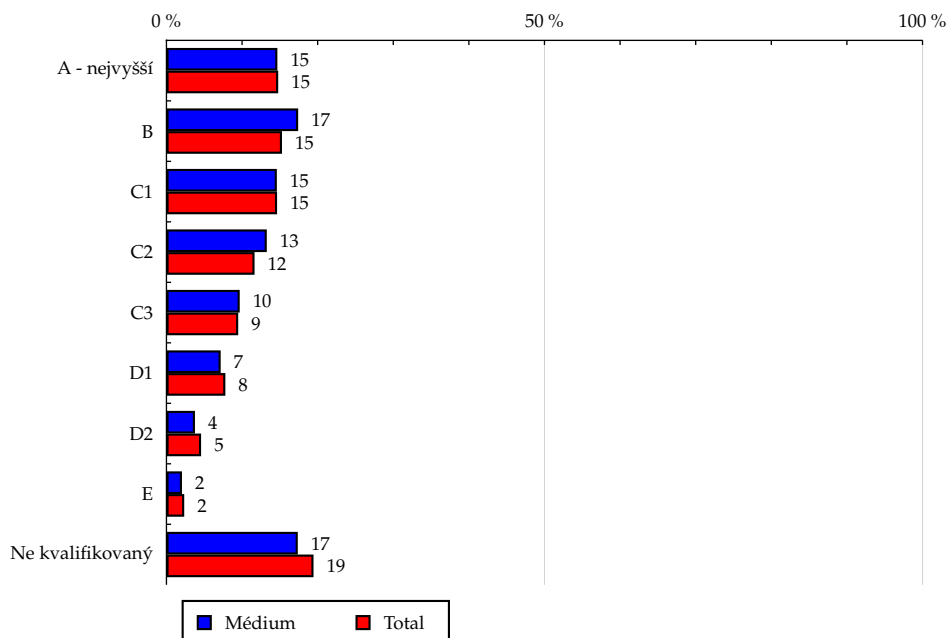
Graf 6: Hlava domácnosti dle RU(%)


Zdroj: NetMonitor – SPIR – Gemius & STEM/MARK, Červen 2017

Tabulka 7: ABCDE národní socioekonomická klasifikace

	MÉDIUM							TOTAL			
	RU (%)	RU (počet)	Reach (%)	PV (%)	PV (počet)	TRP (%)	Afinita (%)	RU (%)	RU (počet)	PV (%)	PV (počet)
A - nejvyšší	14.67	91 346	8.89	7.36	785 689	76.46	98.57	14.78	996 876	15.61	768 615 557
B	17.42	108 439	10.50	8.26	881 609	85.38	116.44	15.28	1 030 114	16.18	796 872 222
C1	14.60	90 856	9.69	6.42	685 059	73.05	107.43	14.63	986 576	15.94	784 748 712
C2	13.27	82 597	9.06	5.01	535 028	58.70	100.48	11.65	785 797	12.16	598 900 354
C3	9.69	60 306	8.69	4.81	514 057	74.04	96.31	9.49	639 843	10.60	521 886 206
D1	7.17	44 625	7.15	5.73	611 702	98.02	79.29	7.79	525 142	7.58	373 424 469
D2	3.77	23 449	7.16	2.02	215 467	65.79	79.39	4.58	308 875	5.19	255 370 502
E	2.05	12 741	8.93	1.24	131 955	92.50	99.03	2.35	158 655	2.09	102 889 537
Ne kvalifikovaný	17.37	108 132	8.98	59.17	6 318 225	524.69	99.56	19.45	1 311 363	14.65	721 549 881

Zdroj: NetMonitor – SPIR – Gemius & STEM/MARK, Červen 2017

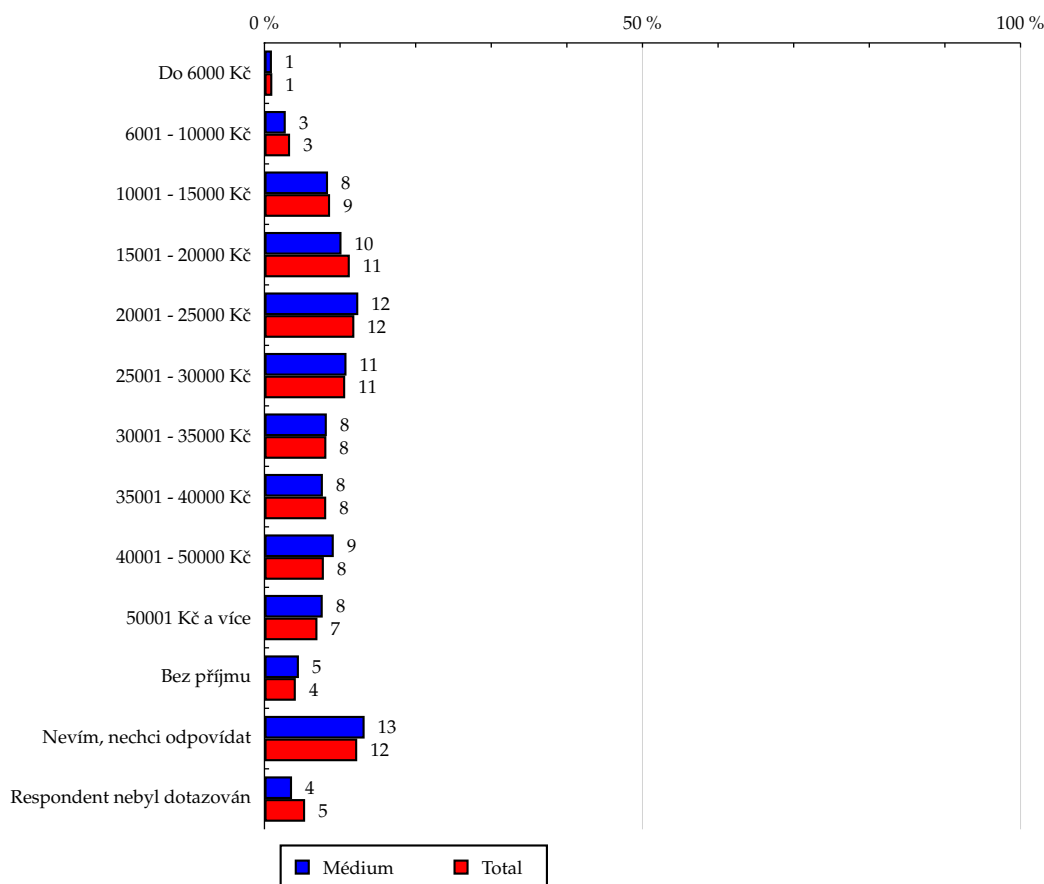
Graf 7: ABCDE národní socioekonomická klasifikace dle RU(%)


Zdroj: NetMonitor – SPIR – Gemius & STEM/MARK, Červen 2017

Tabulka 8: Čistý příjem domácnosti

	MÉDIUM							TOTAL			
	RU (%)	RU (počet)	Reach (%)	PV (%)	PV (počet)	TRP (%)	Afinita (%)	RU (%)	RU (počet)	PV (%)	PV (počet)
Do 6000 Kč	0.99	6 165	9.66	0.33	35 712	55.94	107.09	1.04	70 018	0.72	35 599 816
6001 - 10000 Kč	2.82	17 553	6.98	1.28	136 236	54.20	77.43	3.39	228 797	3.85	189 352 379
10001 - 15000 Kč	8.41	52 347	8.52	4.19	447 098	72.77	94.47	8.68	585 319	9.07	446 425 619
15001 - 20000 Kč	10.19	63 430	8.13	5.59	597 420	76.55	90.11	11.29	761 287	12.24	602 674 409
20001 - 25000 Kč	12.41	77 255	9.12	6.55	699 293	82.58	101.15	11.89	801 660	13.28	653 936 382
25001 - 30000 Kč	10.85	67 547	8.31	5.91	631 096	77.63	92.12	10.68	720 267	10.58	521 228 545
30001 - 35000 Kč	8.25	51 385	8.35	4.49	479 566	77.90	92.55	8.19	552 323	8.44	415 819 342
35001 - 40000 Kč	7.73	48 117	8.68	3.38	360 412	65.00	96.22	8.17	550 804	8.82	434 528 068
40001 - 50000 Kč	9.17	57 107	9.00	6.38	680 930	107.31	99.79	7.86	529 995	8.09	398 424 619
50001 Kč a více	7.71	48 012	9.29	2.33	248 585	48.12	103.06	7.01	472 650	7.74	381 157 543
Bez příjmu	4.56	28 369	11.16	52.74	5 631 562	2 215.93	123.77	4.15	279 839	2.33	114 528 451
Nevím, nechci odpovídat	13.25	82 509	15.04	6.01	641 370	116.88	166.71	12.27	827 372	13.79	679 129 499
Respondent nebyl dotazován	3.65	22 694	5.56	0.84	89 513	21.93	61.66	5.38	362 907	1.04	51 452 769

Zdroj: NetMonitor – SPIR – Gemius & STEM/MARK, Červen 2017

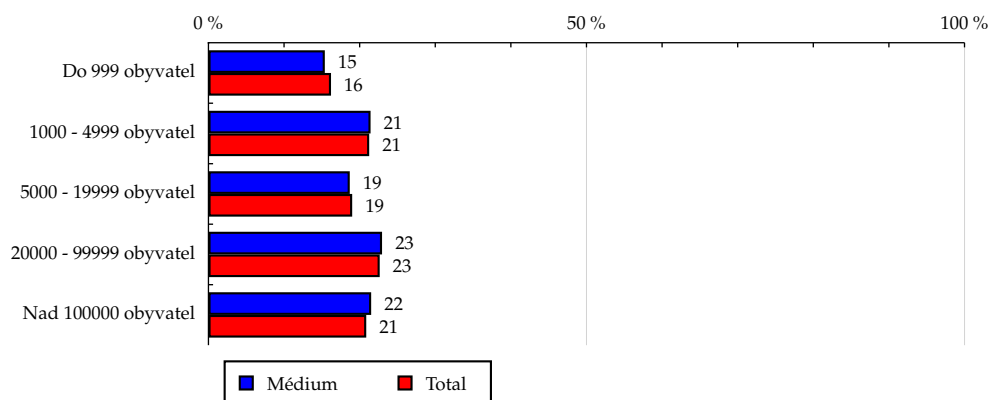
Graf 8: Čistý příjem domácnosti dle RU(%)


Zdroj: NetMonitor – SPIR – Gemius & STEM/MARK, Červen 2017

Tabulka 9: Velikost místa bydliště

	MÉDIUM							TOTAL			
	RU (%)	RU (počet)	Reach (%)	PV (%)	PV (počet)	TRP (%)	Afinita (%)	RU (%)	RU (počet)	PV (%)	PV (počet)
Do 999 obyvatel	15.39	95 832	8.45	10.65	1 137 065	100.26	93.69	16.21	1 092 979	13.64	671 426 443
1000 - 4999 obyvatel	21.44	133 453	9.06	9.16	978 189	66.37	100.40	21.26	1 433 944	21.17	1 042 400 888
5000 - 19999 obyvatel	18.69	116 333	8.90	9.20	982 421	75.20	98.73	19.01	1 281 566	20.15	992 184 940
20000 - 99999 obyvatel	22.96	142 916	9.18	10.63	1 135 629	72.93	101.76	22.65	1 527 503	23.41	1 152 676 817
Nad 100000 obyvatel	21.52	133 961	9.37	60.36	6 445 487	450.62	103.84	20.87	1 407 250	21.64	1 065 568 351

Zdroj: NetMonitor – SPIR – Gemius & STEM/MARK, Červen 2017

Graf 9: Velikost místa bydliště dle RU(%)


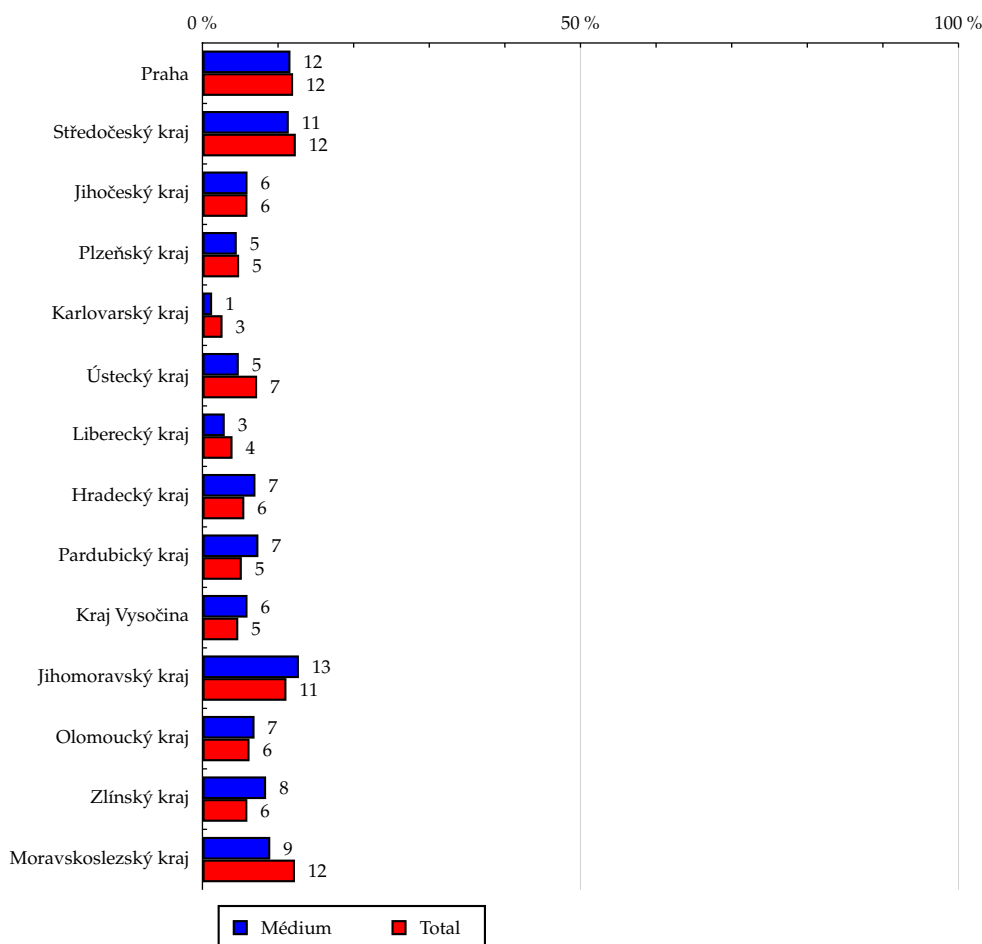
Zdroj: NetMonitor – SPIR – Gemius & STEM/MARK, Červen 2017

Tabulka 10: Kraj

	MÉDIUM							TOTAL			
	RU (%)	RU (počet)	Reach (%)	PV (%)	PV (počet)	TRP (%)	Afinita (%)	RU (%)	RU (počet)	PV (%)	PV (počet)
Praha	11.64	72 431	8.80	54.30	5 798 585	704.63	97.59	11.99	808 184	12.04	592 916 502
Středočeský kraj	11.42	71 089	8.35	3.28	349 920	41.09	92.57	12.35	832 607	12.31	606 417 837
Jihočeský kraj	5.96	37 123	9.06	2.26	241 466	58.90	100.40	5.95	401 202	5.28	259 917 259
Plzeňský kraj	4.54	28 255	8.35	2.04	217 597	64.30	92.58	4.85	326 817	5.16	254 218 952
Karlovarský kraj	1.28	7 960	4.34	0.27	29 075	15.84	48.07	2.66	179 658	1.97	97 022 138
Ústecký kraj	4.81	29 957	5.95	2.05	218 389	43.38	65.98	7.23	487 202	6.86	337 590 758
Liberecký kraj	2.95	18 344	6.62	2.36	251 721	90.86	73.41	3.98	268 146	3.70	182 083 212
Hradecký kraj	7.01	43 620	11.55	3.36	358 296	94.85	128.04	5.54	373 277	5.62	276 682 062
Pardubický kraj	7.40	46 078	12.96	3.59	383 396	107.86	143.73	5.21	351 054	5.86	288 390 173
Kraj Vysočina	5.96	37 072	11.49	4.68	499 506	154.77	127.36	4.74	319 956	4.83	237 722 091
Jihomoravský kraj	12.76	79 449	10.19	7.45	795 105	101.97	112.98	11.11	749 332	12.00	590 851 986
Olomoucký kraj	6.89	42 915	9.90	4.30	459 352	105.94	109.74	6.23	420 319	5.89	289 931 157
Zlínský kraj	8.42	52 388	12.90	6.44	688 036	169.42	143.03	5.94	400 257	6.47	318 503 954
Moravskoslezský kraj	8.97	55 808	6.65	3.64	388 348	46.25	73.69	12.24	825 226	12.02	592 009 360

Zdroj: NetMonitor – SPIR – Gemius & STEM/MARK, Červen 2017

Graf 10: Kraj dle RU(%)

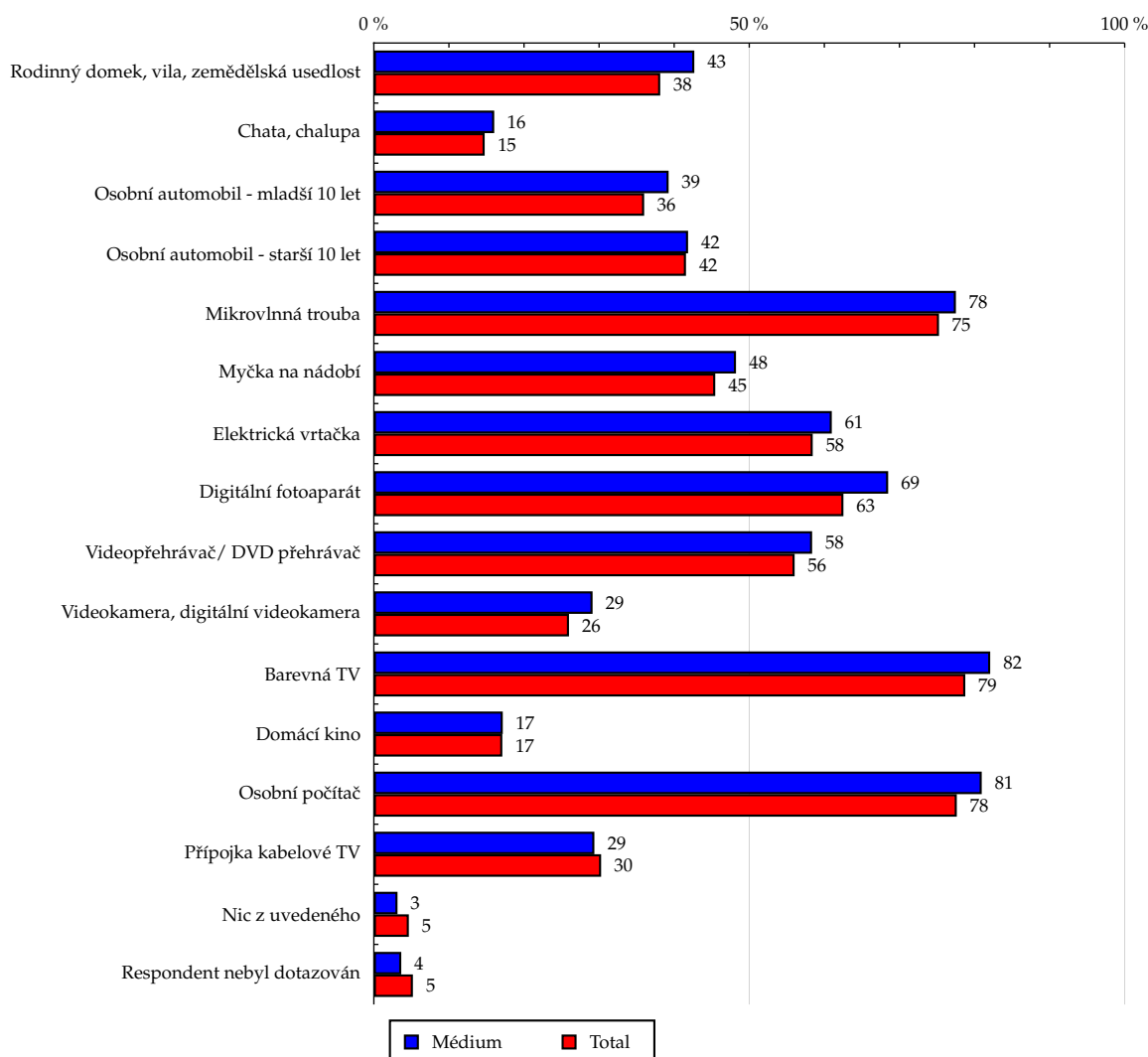


Zdroj: NetMonitor – SPIR – Gemius & STEM/MARK, Červen 2017

Tabulka 11: Vybavenost

	MÉDIUM							TOTAL			
	RU (%)	RU (počet)	Reach (%)	PV (%)	PV (počet)	TRP (%)	Afinita (%)	RU (%)	RU (počet)	PV (%)	PV (počet)
Rodinný domek, vila, zemědělská usedlost	42.68	265 685	9.98	76.95	8 217 823	308.58	110.62	38.14	2 571 656	40.02	1 970 810 280
Chata, chalupa	16.03	99 797	9.05	7.51	802 470	72.78	100.36	14.76	995 603	15.38	757 229 953
Osobní automobil - mladší 10 let	39.26	244 382	10.12	18.69	1 996 373	82.68	112.23	36.00	2 427 899	39.39	1 939 441 093
Osobní automobil - starší 10 let	41.85	260 543	8.22	75.00	8 008 921	252.71	91.15	41.57	2 803 044	42.29	2 082 683 195
Mikrovlnná trouba	77.52	482 568	8.66	90.13	9 624 467	172.73	96.03	75.27	5 075 420	78.19	3 850 296 855
Myčka na nádobí	48.23	300 220	9.46	71.96	7 684 855	242.20	104.91	45.47	3 066 124	46.92	2 310 575 033
Elektrická vrtačka	60.99	379 661	8.68	30.74	3 282 697	75.06	96.26	58.45	3 941 142	62.08	3 057 178 693
Digitální fotoaparát	68.50	426 400	9.15	84.73	9 048 160	194.20	101.47	62.54	4 216 984	66.96	3 297 456 570
Videopřehrávač/ DVD přehrávač	58.37	363 352	8.37	80.87	8 636 097	198.98	92.83	56.04	3 779 032	57.59	2 836 082 610
Videokamera, digitální videokamera	29.13	181 320	8.79	63.30	6 759 531	327.72	97.47	25.99	1 752 322	26.51	1 305 457 643
Barevná TV	82.09	510 978	8.79	91.85	9 808 307	168.75	97.47	78.77	5 311 454	83.54	4 113 589 996
Domácí kino	17.17	106 904	7.58	7.93	847 174	60.10	84.09	17.11	1 153 848	17.17	845 491 149
Osobní počítač	80.96	503 979	8.65	90.81	9 697 275	166.50	95.94	77.64	5 235 756	81.43	4 009 916 416
Přípojka kabelové TV	29.37	182 832	7.73	9.45	1 008 730	42.63	85.68	30.27	2 041 275	30.97	1 525 258 886
Nic z uvedeného	3.15	19 581	10.49	1.47	157 434	84.35	116.32	4.66	314 179	4.53	223 281 129
Respondent nebyl dotazován	3.65	22 694	6.66	0.84	89 513	26.25	73.80	5.20	350 942	1.03	50 939 869

Zdroj: NetMonitor – SPIR – Gemius & STEM/MARK, Červen 2017

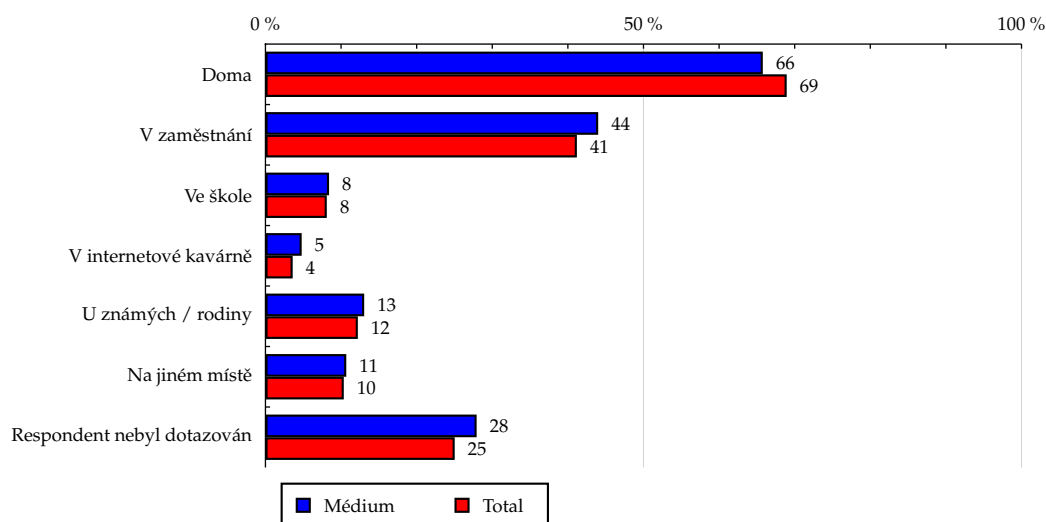
Graf 11: Vybavenost dle RU(%)


Zdroj: NetMonitor – SPIR – Gemius & STEM/MARK, Červen 2017

Tabulka 12: Všechna místa používání internetu

	MÉDIUM							TOTAL			
	RU (%)	RU (počet)	Reach (%)	PV (%)	PV (počet)	TRP (%)	Afinita (%)	RU (%)	RU (počet)	PV (%)	PV (počet)
Doma	65.78	409 509	8.61	80.88	8 636 673	181.66	95.50	68.94	4 648 983	67.39	3 318 629 302
V zaměstnání	44.01	273 989	14.09	20.09	2 145 428	110.35	156.25	41.19	2 777 600	44.48	2 190 219 007
Ve škole	8.41	52 340	10.11	54.24	5 792 246	1 119.01	112.11	8.11	546 637	5.25	258 740 684
V internetové kavárně	4.79	29 801	8.71	1.18	125 498	36.69	96.61	3.60	242 614	3.47	170 987 429
U známých / rodiny	13.06	81 293	8.00	58.02	6 195 495	609.73	88.71	12.22	824 015	9.62	473 705 604
Na jiném místě	10.69	66 527	8.58	55.61	5 938 390	765.47	95.08	10.36	698 871	8.02	394 770 655
Respondent nebyl dotazován	27.93	173 848	9.12	13.20	1 409 728	73.93	101.08	25.03	1 687 542	26.31	1 295 329 443

Zdroj: NetMonitor – SPIR – Gemius & STEM/MARK, Červen 2017

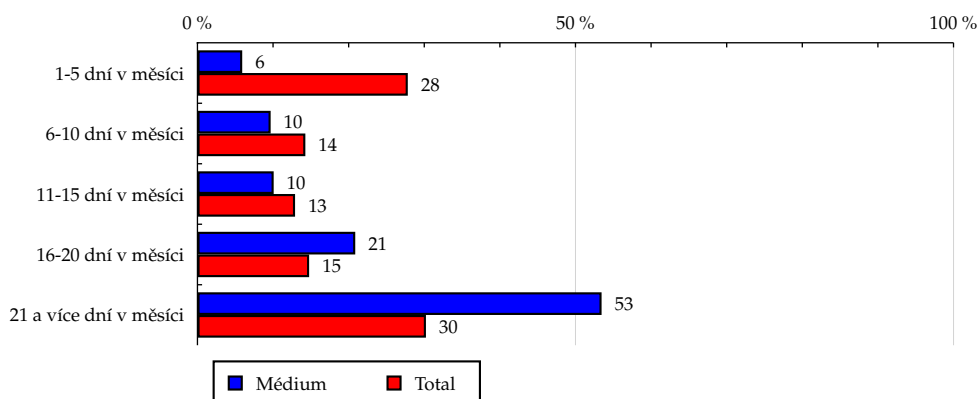
Graf 12: Všechna místa používání internetu dle RU(%)


Zdroj: NetMonitor – SPIR – Gemius & STEM/MARK, Červen 2017

Tabulka 13: Měřená četnost užívání internetu (NetMonitor)

	MÉDIUM							TOTAL			
	RU (%)	RU (počet)	Reach (%)	PV (%)	PV (počet)	TRP (%)	Afinita (%)	RU (%)	RU (počet)	PV (%)	PV (počet)
1-5 dní v měsíci	5.92	36 847	2.42	1.02	109 245	7.18	26.87	27.82	1 876 073	1.90	93 800 705
6-10 dní v měsíci	9.68	60 245	6.90	2.33	248 674	28.49	76.52	14.27	962 490	4.14	203 736 853
11-15 dní v měsíci	10.08	62 761	7.39	4.21	449 263	52.88	81.90	12.91	870 887	7.88	388 067 575
16-20 dní v měsíci	20.87	129 931	12.45	9.34	997 191	95.54	138.02	14.77	995 950	15.80	777 899 952
21 a více dní v měsíci	53.45	332 711	12.72	83.10	8 874 418	339.36	141.07	30.22	2 037 842	70.28	3 460 752 355

Zdroj: NetMonitor – SPIR – Gemius & STEM/MARK, Červen 2017

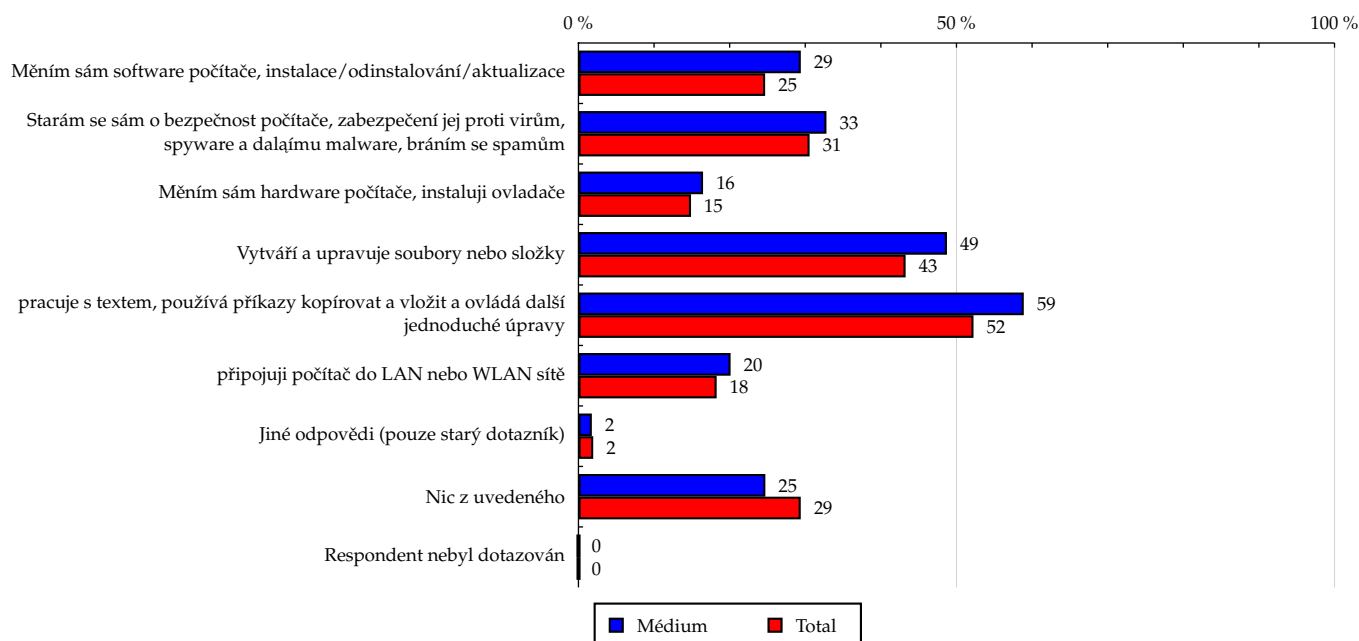
Graf 13: Měřená četnost užívání internetu (NetMonitor) dle RU(%)


Zdroj: NetMonitor – SPIR – Gemius & STEM/MARK, Červen 2017

Tabulka 14: Činnost respondenta na počítači

	MÉDIUM							TOTAL			
	RU (%)	RU (počet)	Reach (%)	PV (%)	PV (počet)	TRP (%)	Afinita (%)	RU (%)	RU (počet)	PV (%)	PV (počet)
Měním sám software počítače, instalace/odinstalování/aktualizace	29.41	183 048	7.04	11.89	1 269 380	48.83	78.06	24.69	1 665 237	23.43	1 153 597 048
Starám se sám o bezpečnost počítače, zabezpečení jej proti virům, spyware a daláimu malware, bráním se spamům	32.80	204 194	5.29	15.46	1 651 257	42.79	58.67	30.57	2 061 483	27.31	1 344 737 396
Měním sám hardware počítače, instaluji ovladače	16.48	102 602	5.85	6.79	725 492	41.35	64.85	14.89	1 004 083	13.68	673 520 784
Vytváří a upravuje soubory nebo složky	48.74	303 434	8.00	70.80	7 561 036	199.38	88.72	43.27	2 918 066	43.15	2 124 770 074
pracuje s textem, používá příkazy kopírovat a vložit a ovládá další jednoduché úpravy	58.90	366 643	8.37	76.20	8 137 346	185.79	92.81	52.25	3 523 149	53.36	2 627 399 831
připojuji počítač do LAN nebo WLAN sítě	20.12	125 239	6.40	8.07	862 281	44.03	70.91	18.28	1 232 990	17.24	849 096 766
Jiné odpovědi (pouze starý dotazník)	1.77	11 008	6.12	0.74	79 536	44.23	67.88	1.95	131 805	1.64	80 963 383
Nic z uvedeného	24.72	153 873	15.84	14.22	1 518 849	156.40	175.68	29.40	1 982 408	31.21	1 536 677 881
Respondent nebyl dotazován	0.01	43	0.12	0.00	160	0.45	1.36	0.02	1 174	0.01	412 236

Zdroj: NetMonitor – SPIR – Gemius & STEM/MARK, Červen 2017

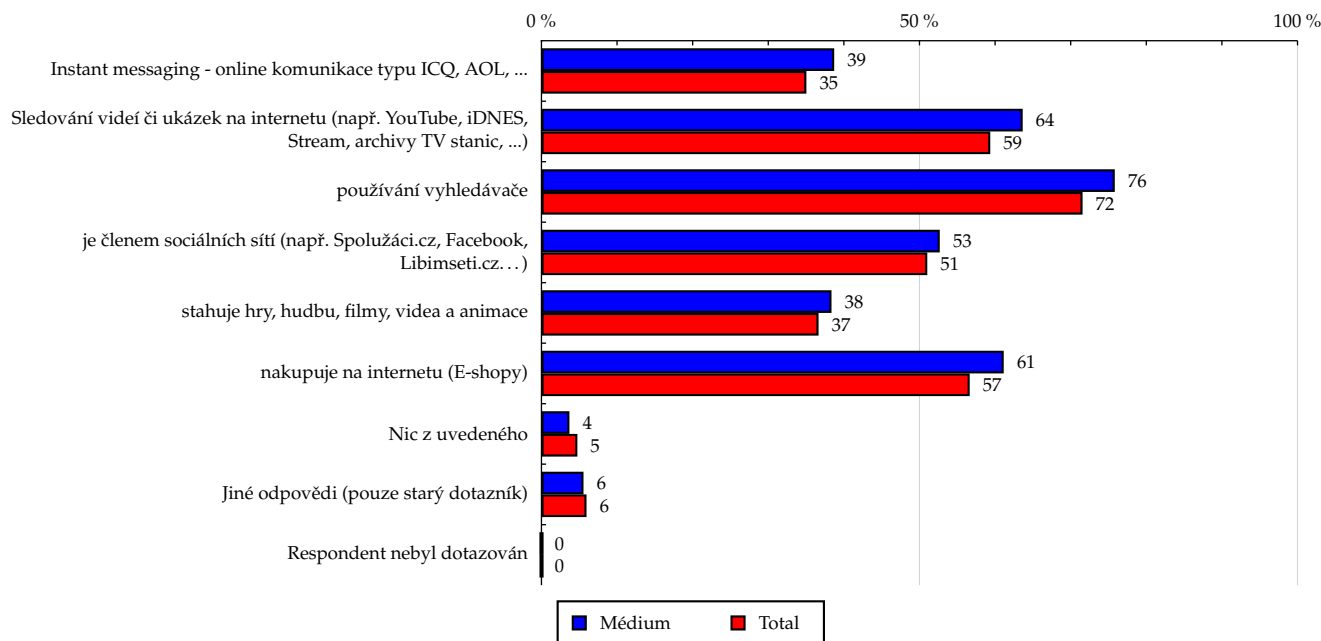
Graf 14: Činnost respondenta na počítači dle RU(%)


Zdroj: NetMonitor – SPIR – Gemius & STEM/MARK, Červen 2017

Tabulka 15: Pravidelné aktivity na internetu

	MÉDIUM							TOTAL			
	RU (%)	RU (počet)	Reach (%)	PV (%)	PV (počet)	TRP (%)	Afinita (%)	RU (%)	RU (počet)	PV (%)	PV (počet)
Instant messaging - online komunikace typu ICQ, AOL, ...	38.72	241 010	7.70	67.82	7 242 471	231.25	85.32	35.04	2 362 637	32.95	1 622 747 696
Sledování videí či ukázek na internetu (např. YouTube, iDNES, Stream, archivy TV stanic, ...)	63.65	396 204	8.02	79.51	8 490 474	171.96	88.97	59.36	4 002 923	59.01	2 905 813 654
používání vyhledávače	75.83	472 008	8.54	86.75	9 264 096	167.71	94.74	71.57	4 826 219	74.68	3 677 672 416
je členem sociálních sítí (např. Spolužáci.cz, Facebook, Libimseti.cz...)	52.68	327 938	7.14	73.69	7 869 609	171.30	79.15	51.03	3 441 243	49.14	2 419 708 095
stahuje hry, hudbu, filmy, videa a animace	38.36	238 800	6.95	66.70	7 122 573	207.23	77.04	36.65	2 471 606	33.51	1 650 176 802
nakupuje na internetu (E-shopy)	61.14	380 612	8.30	78.88	8 423 284	183.59	91.98	56.64	3 819 370	62.38	3 071 579 408
Nic z uvedeného	3.70	23 055	20.45	2.24	238 959	211.93	226.72	4.75	320 341	4.20	206 806 652
Jiné odpovědi (pouze starý dotazník)	5.56	34 627	11.70	4.02	429 410	145.04	129.68	5.96	402 103	4.98	245 039 861
Respondent nebyl dotazován	0.01	43	0.12	0.00	160	0.45	1.36	0.02	1 174	0.01	412 236

Zdroj: NetMonitor – SPIR – Gemius & STEM/MARK, Červen 2017

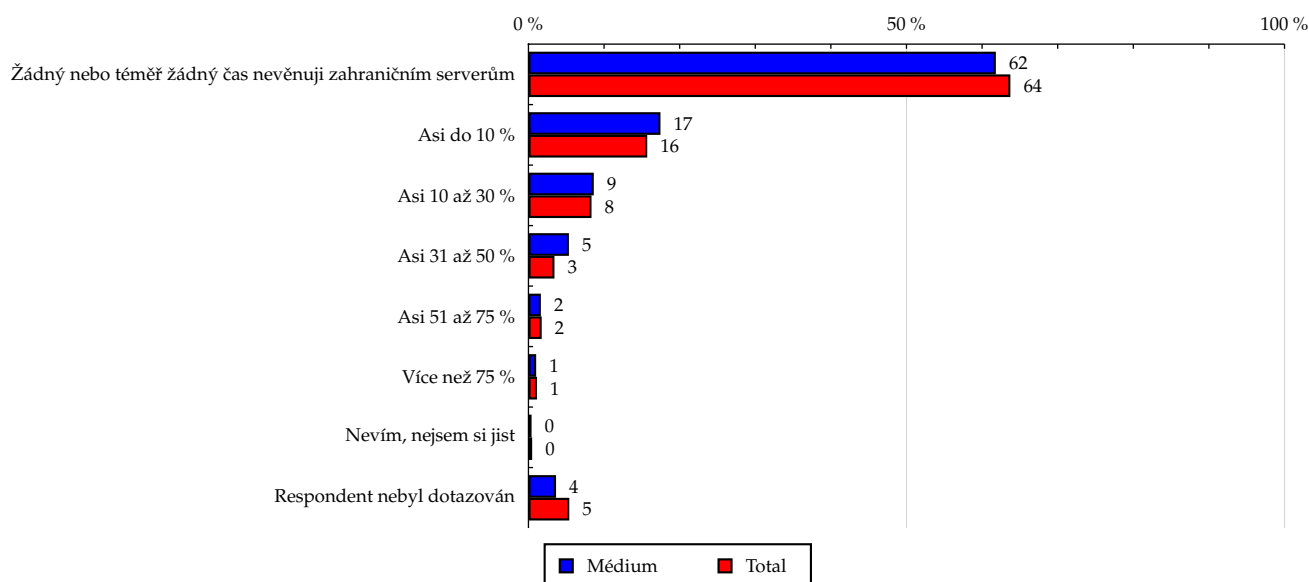
Graf 15: Pravidelné aktivity na internetu dle RU(%)


Zdroj: NetMonitor – SPIR – Gemius & STEM/MARK, Červen 2017

Tabulka 16: Čas trávený na zahraničních serverech v cizích jazycích vyjma slovenštiny

	MÉDIUM							TOTAL			
	RU (%)	RU (počet)	Reach (%)	PV (%)	PV (počet)	TRP (%)	Afinita (%)	RU (%)	RU (počet)	PV (%)	PV (počet)
Žádný nebo téměř žádný čas nevěnuji zahraničním serverům	61.82	384 832	15.03	36.62	3 910 991	152.77	166.67	63.74	4 298 333	71.86	3 538 453 097
Asi do 10 %	17.46	108 699	6.02	58.49	6 246 188	345.90	66.74	15.71	1 059 493	14.94	735 896 622
Asi 10 až 30 %	8.64	53 798	5.70	1.93	206 071	21.84	63.22	8.34	562 371	7.24	356 709 965
Asi 31 až 50 %	5.35	33 319	6.97	1.29	137 787	28.82	77.28	3.44	232 011	2.48	122 170 012
Asi 51 až 75 %	1.64	10 230	3.80	0.50	52 938	19.67	42.15	1.75	117 914	1.53	75 433 192
Více než 75 %	1.02	6 353	4.99	0.26	27 568	21.64	55.29	1.13	76 005	0.60	29 784 695
Nevím, nejsem si jist	0.41	2 527	0.92	0.07	7 575	2.76	10.20	0.49	33 032	0.28	13 944 853
Respondent nebyl dotazován	3.65	22 737	5.13	0.84	89 673	20.23	56.86	5.40	364 082	1.05	51 865 004

Zdroj: NetMonitor – SPIR – Gemius & STEM/MARK, Červen 2017

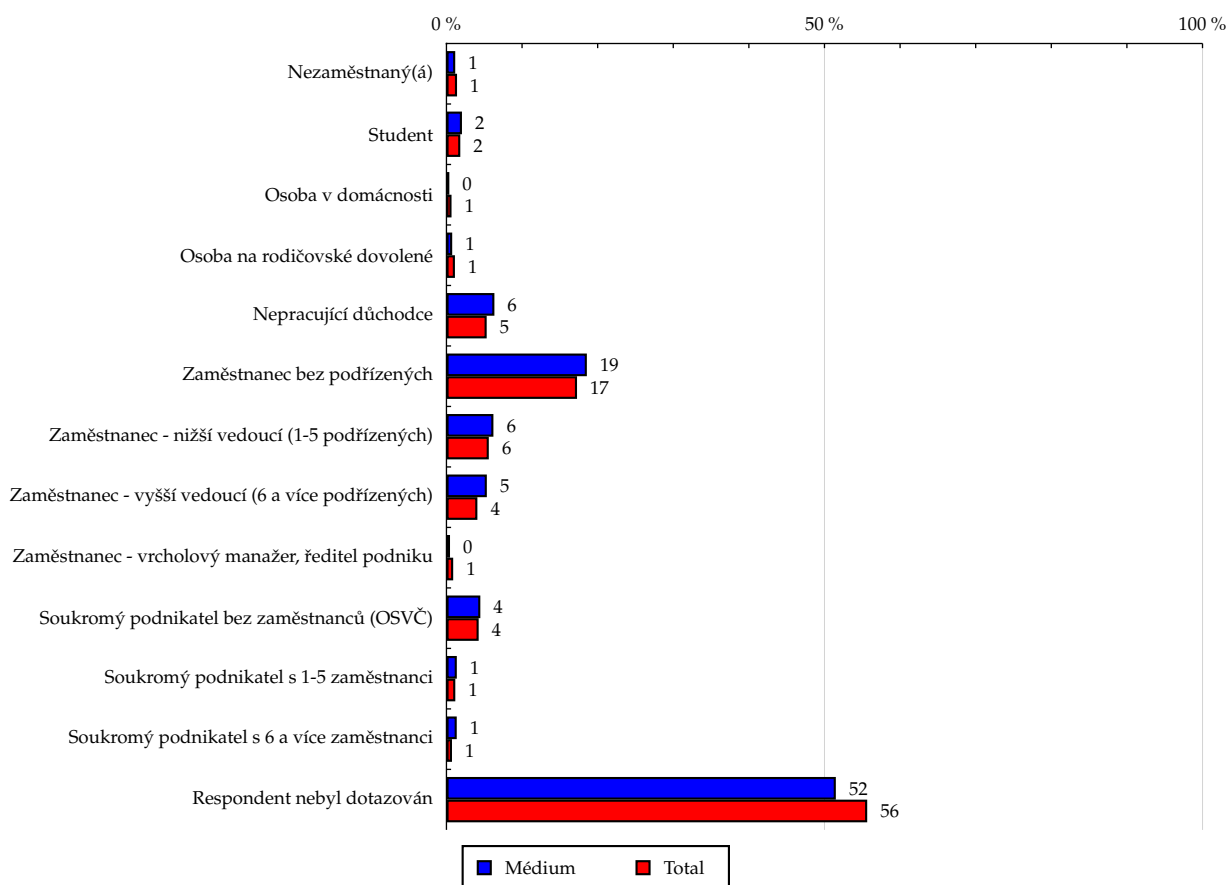
Graf 16: Čas trávený na zahraničních serverech v cizích jazycích vyjma slovenštiny dle RU(%)


Zdroj: NetMonitor – SPIR – Gemius & STEM/MARK, Červen 2017

Tabulka 17: Profesní postavení hlavy domácnosti

	MÉDIUM							TOTAL			
	RU (%)	RU (počet)	Reach (%)	PV (%)	PV (počet)	TRP (%)	Afinita (%)	RU (%)	RU (počet)	PV (%)	PV (počet)
Nezaměstnaný(á)	1.16	7 246	8.27	0.38	40 215	45.88	91.67	1.40	94 205	1.56	76 832 942
Student	2.05	12 767	14.21	0.42	44 621	49.66	157.56	1.83	123 286	1.31	64 682 345
Osoba v domácnosti	0.38	2 393	4.03	0.05	5 047	8.49	44.64	0.67	45 473	0.52	25 419 040
Osoba na rodičovské dovolené	0.76	4 746	9.28	0.81	86 256	168.60	102.87	1.12	75 323	0.78	38 440 746
Nepracující důchodce	6.34	39 445	10.81	4.84	516 356	141.50	119.85	5.32	358 555	8.85	435 626 592
Zaměstnanec bez podřízených	18.57	115 627	10.71	9.04	964 903	89.34	118.71	17.27	1 164 730	19.57	963 509 784
Zaměstnanec - nižší vedoucí (1-5 podřízených)	6.21	38 628	11.59	2.90	309 982	92.98	128.47	5.60	377 377	6.52	320 839 156
Zaměstnanec - vyšší vedoucí (6 a více podřízených)	5.34	33 252	12.34	2.38	253 883	94.25	136.87	4.09	275 797	3.86	190 138 776
Zaměstnanec - vrcholový manažer, ředitel podniku	0.47	2 902	5.93	0.11	12 239	24.98	65.69	0.89	59 986	1.31	64 671 003
Soukromý podnikatel bez zaměstnanců (OSVČ)	4.48	27 893	8.17	1.75	187 369	54.89	90.60	4.26	287 469	6.01	296 165 533
Soukromý podnikatel s 1-5 zaměstnanci	1.37	8 516	16.85	0.45	47 926	94.84	186.86	1.17	79 213	1.23	60 406 181
Soukromý podnikatel s 6 a více zaměstnanci	1.36	8 477	32.22	0.65	69 006	262.24	357.21	0.73	48 919	0.69	33 835 804
Respondent nebyl dotazován	51.50	320 600	7.82	76.24	8 140 988	198.61	86.72	55.65	3 752 904	47.80	2 353 689 539

Zdroj: NetMonitor – SPIR – Gemius & STEM/MARK, Červen 2017

Graf 17: Profesní postavení hlavy domácnosti dle RU(%)


Zdroj: NetMonitor – SPIR – Gemius & STEM/MARK, Červen 2017

LEGENDA

Níže uváděný pojem "cílová skupina" (daná cílová skupina, vybraná cílová skupina, vybraná CS) je zde používán ve smyslu cílová skupina uvedená v řádku tabulky (resp. sloupci grafu) daného socio-demografického ukazatele, tj. např. cílová skupina "ženy", "Liberecký kraj", "Důchodce" apod. Cílová skupina Všichni je definována jako Osoby ve věku 10+ let, které alespoň jednou v posledním měsíci navštívily internet.

MÉDIUM:

RU(počet) – počet návštěvníků (reálných uživatelů) vybraného média z příslušné cílové skupiny

RU(%) – složení návštěvníků

Informace o profilu návštěvníků vybraného média – v podobě procentuálního rozložení uživatelů internetu (dle Reache) mezi jednotlivé cílové skupiny.

$$RU(\%) = RU(\text{počet})(\text{médium})(\text{vybraná CS}) / RU(\text{počet})(\text{médium})(\text{CS všichni}) * 100$$

Reach(%) – poměr počtu návštěvníků média z příslušné cílové skupiny ku velikosti této cílové skupiny

$$\text{Reach}(\%)(\text{CS}) = RU(\text{počet})(\text{médium})(\text{CS}) / \text{velikost CS}(\text{počet}) * 100$$

PV(počet) – počet zobrazení (page views) generovaných na médiu uživateli z příslušné cílové skupiny

PV(%) – složení zobrazení (page views)

Informace o profilu návštěvníků vybraného média – v podobě procentuálního rozložení uživatelů internetu (dle zobrazení (page views)) mezi jednotlivé cílové skupiny.

$$PV(\%) = PV(\text{počet})(\text{médium})(\text{vybraná CS}) / PV(\text{počet})(\text{médium})(\text{CS všichni}) * 100$$

TRP(%) – Target Rating Points

Hrubý zásah dané cílové skupiny na vybraném médiu.

$$TRP(\%) = PV(\text{počet})(\text{médium}) / \text{velikost CS}(\text{počet}) * 100$$

(obdobně je definován ukazatel GRP(%) Gross Rating Points, pouze jako cílová skupina je brána celá populace, cílová skupina "Všichni")

Afinita(%) – afinita reache

Koeficient vyjadřující vztah návštěvnosti vybraného média k návštěvnosti internetu.

$$\text{Afinita}(\%) = \text{Reach}(\%)(\text{médium})(\text{vybraná CS}) / \text{Reach}(\%)(\text{médium})(\text{CS všichni})$$

TOTAL:

Total RU(počet) – počet návštěvníků (reálných uživatelů) všech měřených médií z příslušné cílové skupiny

Total RU(%) – složení návštěvníků, tj. informace o profilu Reache celkem pro všechna měřená média

Informace o profilu návštěvníků všech měřených médií – v podobě procentuálního rozložení uživatelů internetu (dle Reache) mezi jednotlivé cílové skupiny.

$$RU(\%) = RU(\text{počet})(\text{všechna média})(\text{vybraná CS}) / RU(\text{počet})(\text{všechna média})(\text{CS všichni}) * 100$$

Total PV(počet) – počet zobrazení (page views) generovaných na všech měřených médiích uživateli z příslušné cílové skupiny

Total PV(%) – složení zobrazení, tj. informace o profilu zobrazení (page views) celkem pro všechna měřená média

Informace o profilu návštěvníků všech měřených médií – v podobě procentuálního rozložení uživatelů internetu (dle zobrazení (page views)) mezi jednotlivé cílové skupiny.

$$PV(\%) = PV(\text{počet})(\text{všechna média})(\text{vybraná CS}) / PV(\text{počet})(\text{všechna média})(\text{CS všichni}) * 100$$

Otázka IT znalosti

Základní – osoby, které deklarují základní znalosti práce s počítačem a internetem. (např. psaní základních textů, ukládání souborů, elektronická pošta, prohlížení www stránek apod.)

Nadstandardní – osoby, které deklarují užívání počítače a internetu na nadstandardní úrovni. (např. využívání matematických funkcí v tabulkovém procesoru, tvorba grafických prezentací, práce s vyhledávači, databáze na uživatelské úrovni apod.)

Profesionální – osoby, které se profesionálně věnují IT, technologiím apod. (např. programátorská nebo administrátorská činnost)

ABCDE klasifikace

ABCDE klasifikace umožňuje posuzování sociálního a ekonomického postavení jednotlivců ve společnosti. Obvykle je počítána pro přednostu domácnosti (hlavu domácnosti), vzhledem ke specifiku internetového dotazování byla přijata metoda přímého výpočtu přímo pro jednotlivé respondenty. Na aktualizaci ABCDE klasifikace pracovala v posledním roce metodická komise se zástupci výzkumných agentur, reklamních agentur a odborné veřejnosti. Výsledkem je navržení škály A,B,C1,C2,C3,D1,D2,E. Tato škála odpovídá mezinárodnímu standardu potvrzeného sdružením Nielsen Admosphere, a.s. a i algoritmus zařazení jednotlivce odpovídá mezinárodním zvyklostem. ABCDE klasifikace rozčleňuje jednotlivce domácnosti do sociálních kategorií na základě ekonomického postavení (ekonomicky aktivní x neaktivní jednatel). Pro ekonomicky aktivní potom rozlišuje podnikatele a zaměstnance. Pozice v zaměstnání potom slouží k další diferenciaci (včetně případného počtu podřízených osob pro vedoucí zaměstnance). Pro všechny vzniklé třídy má na závěrečné zařazení vliv vzdělání zkoumané osoby. Pro ekonomicky neaktivní osoby se na základě standardu Nielsen Admosphere, a.s. nepostupuje dle jejich posledního zaměstnání, ale na základě stupně ekonomické síly měřené prostřednictvím vybavenosti domácnosti, vliv vzdělání se projevuje i zde. Vzhledem k tomu, že mezinárodní postup odpovídá evropským stupňům, vychází při jeho použití horší sociální struktura obyvatel ČR než bylo zvykem pro stávající klasifikaci ABCD, nicméně tato struktura umožňuje provádět srovnání v rámci Evropy. Přesto se komise rozhodla, že pro použití v rámci ČR bude použita upravená škála, která zohlední specifika ČR. Tato upravená škála vzniká z evropského standardu posunutím o jednu nebo dvě třídy výše či níže na základě indexu životního minima domácnosti, ve které zkoumaná osoba žije.

A – Skupina s nejvyšším sociálním statusem ve společnosti daným vysoce prestižním zaměstnáním a zároveň nejvyššími příjmy.

B – Skupina s nadprůměrnými příjmy, obvykle vyšší management a skupina vyšších profesionálů s minimálně středoškolským vzděláním.

C1, C2, C3 – Skupina s průměrným životním standardem a průměrnými příjmy. Jde o skupinu např. malých podnikatelů a živnostníků, techniků, úředníků a nižších odborníků.

D1, D2 – Skupiny s podprůměrným životním standardem. Jsou tvořeny méně kvalifikovanými či nekvalifikovanými manuálními pracovníky.

E – V této kategorii se nachází z hlediska odhadovaného příjmu na osobu 1/8 nejchudších domácností, Skupina obsahuje často ekonomicky neaktivní osoby, např. nezaměstnané, v důchodu, v případě ekonomicky aktivních se často jedná o nekvalifikované pracovníky.

Otázky k ekonomické aktivitě a k zaměstnání:

Tyto otázky (ot. 3, 6, 10, 14 a 15) jsou (mimo jiných) použity především ke stanovení ABCDE klasifikace. Na základě odpovědi respondenta na otázku 6 (Ekonomická aktivita) je dále dotazován skupinou specifických otázek. Otázka 6 je tedy použita jako filtr pro kladení dalších otázek. Tedy výše uvedených pět otázek není položeno každému respondentovi. Proto pro možnost tvorby cílových skupin v rámci celé populace je doplněna segmentace jednotlivých odpovědí na tuto otázku o skupinu respondentů, kterým tato příslušná otázka nebyla položena. Tedy například u otázky č. 15 "Podnikatelská činnost" je tato skupina označena "Respondent není podnikatel".