

SPIR NetMonitor

Výzkum sociodemografie návštěvníků internetu v České Republice

Název média:

csfd.cz

Měsíc:

[Červen 2017](#)

Základní informace	
Velikost internetové populace ČR	6 901 991
Počet respondentů	
Médium	N = 4 047
Total (za všechna měřená média)	N = 22 279
RU(počet)	1 230 755
Reach(%)	17.83
PV(počet) (od návštěvníků z ČR)	43 653 721
PV(počet) (od všech návštěvníků)	55 939 572
GRP (%)	632.48

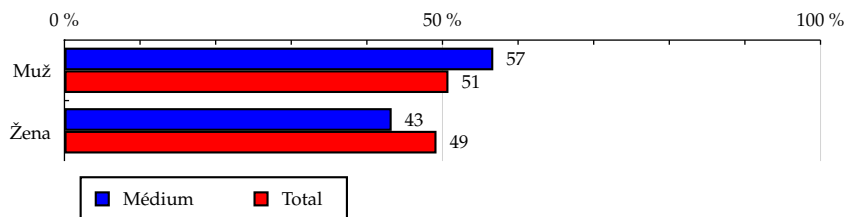
Zdroj: NetMonitor – SPIR – Gemius & STEM/MARK
Červen 2017

Tabulka 1: Pohlaví

	MÉDIUM							TOTAL			
	RU (%)	RU (počet)	Reach (%)	PV (%)	PV (počet)	TRP (%)	Afinita (%)	RU (%)	RU (počet)	PV (%)	PV (počet)
Muž	56.72	698 025	19.94	67.08	29 284 711	836.61	111.83	50.79	3 425 147	55.12	2 714 305 969
Žena	43.28	532 730	15.66	32.92	14 369 010	422.42	87.83	49.21	3 318 097	44.88	2 209 951 471

Zdroj: NetMonitor – SPIR – Gemius & STEM/MARK, Červen 2017

Graf 1: Pohlaví dle RU(%)



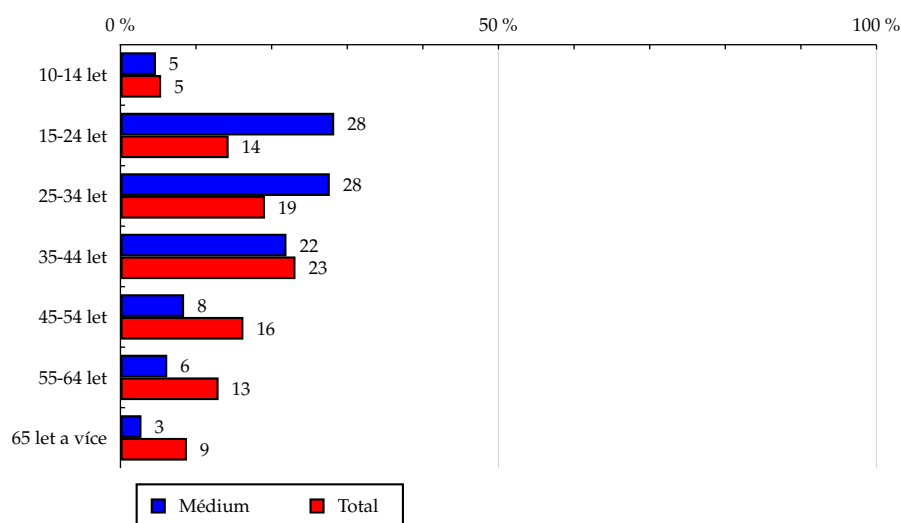
Zdroj: NetMonitor – SPIR – Gemius & STEM/MARK, Červen 2017

Tabulka 2: Věk

	MÉDIUM							TOTAL			
	RU (%)	RU (počet)	Reach (%)	PV (%)	PV (počet)	TRP (%)	Afnita (%)	RU (%)	RU (počet)	PV (%)	PV (počet)
10-14 let	4.70	57 795	14.16	1.12	487 092	119.36	79.42	5.38	362 907	1.04	51 452 769
15-24 let	28.27	347 873	35.19	30.83	13 459 762	1 361.44	197.33	14.31	964 888	9.39	462 349 807
25-34 let	27.69	340 820	26.10	36.63	15 992 310	1 224.66	146.36	19.12	1 289 016	16.06	790 863 432
35-44 let	21.96	270 301	17.04	19.32	8 433 610	531.61	95.55	23.15	1 561 101	25.03	1 232 458 424
45-54 let	8.42	103 568	9.28	7.93	3 460 195	309.88	52.01	16.26	1 096 607	19.66	968 053 530
55-64 let	6.19	76 132	8.58	3.19	1 392 854	156.89	48.09	12.98	875 009	16.95	834 884 849
65 let a více	2.78	34 264	5.63	0.98	427 898	70.31	31.58	8.80	593 713	11.86	584 194 628

Zdroj: NetMonitor – SPIR – Gemius & STEM/MARK, Červen 2017

Graf 2: Věk dle RU(%)

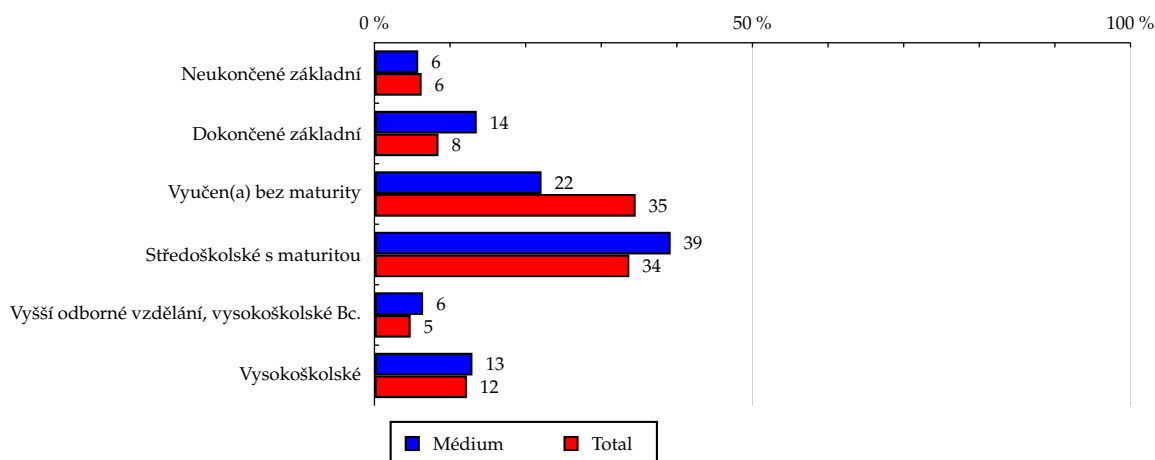


Zdroj: NetMonitor – SPIR – Gemius & STEM/MARK, Červen 2017

Tabulka 3: Nejvyšší dokončené vzdělání

	MÉDIUM							TOTAL			
	RU (%)	RU (počet)	Reach (%)	PV (%)	PV (počet)	TRP (%)	Afinita (%)	RU (%)	RU (počet)	PV (%)	PV (počet)
Neukončené základní	5.79	71 264	15.16	1.56	681 522	144.99	85.02	6.24	420 943	1.68	82 809 966
Dokončené základní	13.53	166 544	28.55	16.99	7 417 306	1 271.34	160.08	8.47	571 351	5.93	291 890 020
Vyučen(a) bez maturity	22.10	272 034	11.39	24.31	10 614 158	444.54	63.89	34.55	2 329 729	38.37	1 889 483 278
Středoškolské s maturitou	39.18	482 250	20.95	37.01	16 157 806	701.81	117.47	33.71	2 273 482	35.34	1 740 232 182
Vyšší odborné vzdělání, vysokoškolské Bc.	6.43	79 115	24.20	10.36	4 520 779	1 383.02	135.73	4.79	323 146	5.65	278 198 880
Vysokoškolské	12.96	159 545	19.18	9.76	4 262 151	512.47	107.58	12.23	824 591	13.03	641 643 113

Zdroj: NetMonitor – SPIR – Gemius & STEM/MARK, Červen 2017

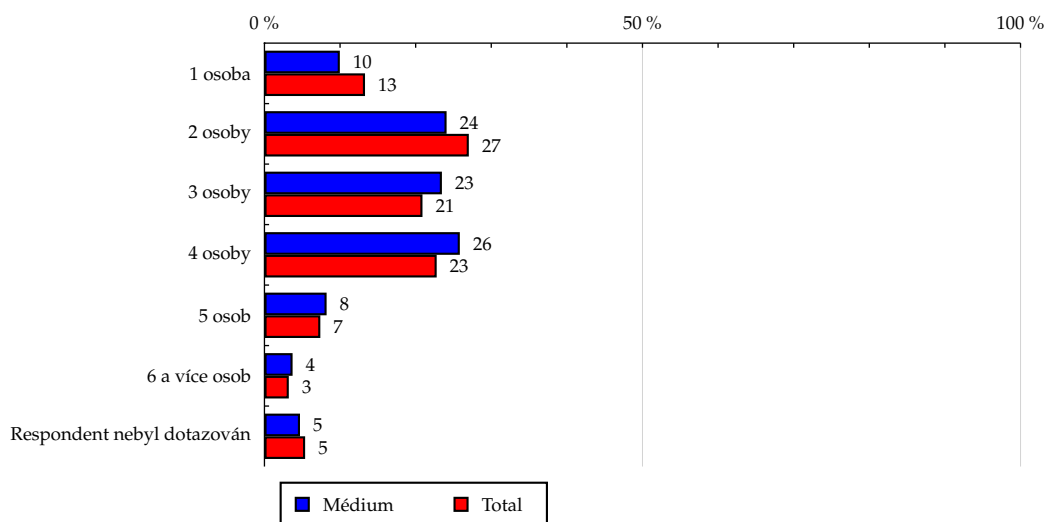
Graf 3: Nejvyšší dokončené vzdělání dle RU(%)


Zdroj: NetMonitor – SPIR – Gemius & STEM/MARK, Červen 2017

Tabulka 4: Počet osob v domácnosti

	MÉDIUM							TOTAL			
	RU (%)	RU (počet)	Reach (%)	PV (%)	PV (počet)	TRP (%)	Afnita (%)	RU (%)	RU (počet)	PV (%)	PV (počet)
1 osoba	9.97	122 709	12.58	13.19	5 757 103	590.35	70.57	13.30	896 885	15.10	743 738 298
2 osoby	24.09	296 542	15.30	21.14	9 229 106	476.31	85.83	27.03	1 822 558	29.78	1 466 487 714
3 osoby	23.47	288 806	19.52	31.29	13 660 551	923.53	109.49	20.90	1 409 269	22.42	1 104 093 990
4 osoby	25.84	317 970	21.71	21.16	9 235 590	630.57	121.75	22.78	1 536 033	21.89	1 078 159 199
5 osob	8.22	101 109	21.91	9.62	4 200 773	910.48	122.90	7.39	498 247	7.20	354 614 078
6 a více osob	3.72	45 821	26.05	2.48	1 083 506	615.97	146.08	3.22	217 342	2.55	125 711 392
Respondent nebyl dotazován	4.70	57 795	14.16	1.12	487 092	119.36	79.42	5.38	362 907	1.04	51 452 769

Zdroj: NetMonitor – SPIR – Gemius & STEM/MARK, Červen 2017

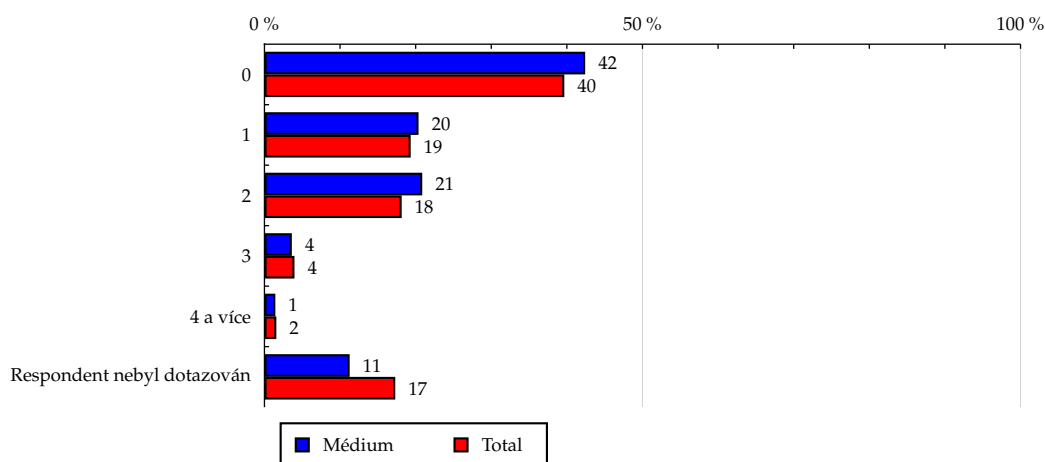
Graf 4: Počet osob v domácnosti dle RU(%)


Zdroj: NetMonitor – SPIR – Gemius & STEM/MARK, Červen 2017

Tabulka 5: Počet osob v domácnosti mladších 18

	MÉDIUM							TOTAL			
	RU (%)	RU (počet)	Reach (%)	PV (%)	PV (počet)	TRP (%)	Afnita (%)	RU (%)	RU (počet)	PV (%)	PV (počet)
0	42.42	522 074	18.65	47.81	20 872 712	745.82	104.61	39.66	2 674 375	44.22	2 177 380 276
1	20.38	250 788	16.50	20.49	8 945 893	588.56	92.53	19.34	1 304 270	17.28	850 765 575
2	20.87	256 853	21.95	13.20	5 762 203	492.42	123.09	18.15	1 223 872	16.41	808 082 862
3	3.62	44 535	17.09	3.21	1 400 100	537.25	95.84	3.97	267 995	3.46	170 317 154
4 a více	1.44	17 740	17.99	1.02	445 775	452.01	100.88	1.57	106 001	1.05	51 573 045
Respondent nebyl dotazován	11.27	138 763	13.17	14.26	6 227 038	590.81	73.83	17.30	1 166 729	17.59	866 138 526

Zdroj: NetMonitor – SPIR – Gemius & STEM/MARK, Červen 2017

Graf 5: Počet osob v domácnosti mladších 18 dle RU(%)


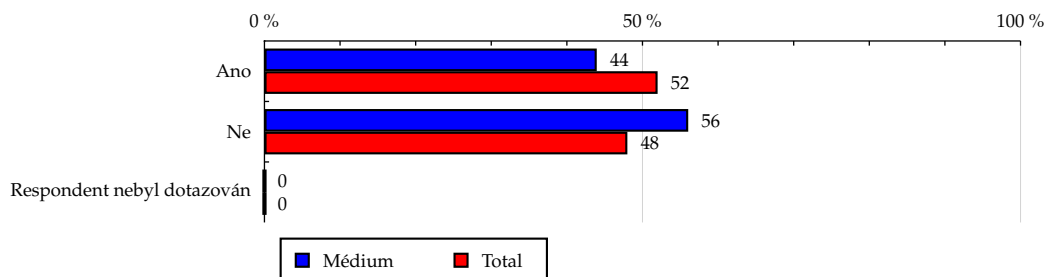
Zdroj: NetMonitor – SPIR – Gemius & STEM/MARK, Červen 2017

Tabulka 6: Hlava domácnosti

	MÉDIUM							TOTAL			
	RU (%)	RU (počet)	Reach (%)	PV (%)	PV (počet)	TRP (%)	Afnita (%)	RU (%)	RU (počet)	PV (%)	PV (počet)
Ano	43.95	540 910	14.67	41.36	18 054 943	489.55	82.25	52.00	3 506 186	58.16	2 863 848 644
Ne	56.05	689 845	21.46	58.64	25 598 778	796.50	120.37	48.00	3 237 058	41.84	2 060 408 795
Respondent nebyl dotazován	0.00	0	-	0.00	0	-	-	0.00	0	0.00	0

Zdroj: NetMonitor – SPIR – Gemius & STEM/MARK, Červen 2017

Graf 6: Hlava domácnosti dle RU(%)



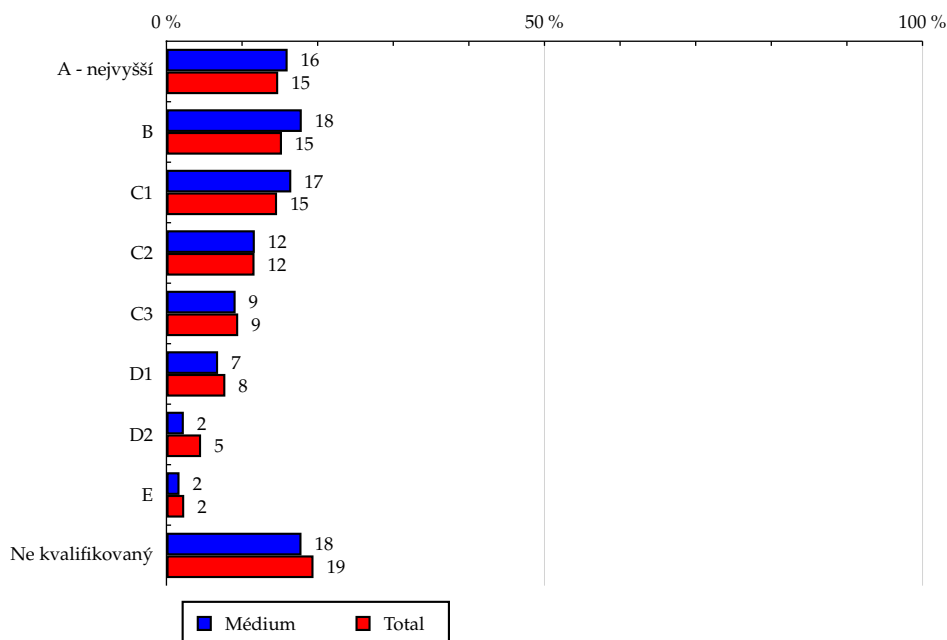
Zdroj: NetMonitor – SPIR – Gemius & STEM/MARK, Červen 2017

Tabulka 7: ABCDE národní socioekonomická klasifikace

	MÉDIUM							TOTAL			
	RU (%)	RU (počet)	Reach (%)	PV (%)	PV (počet)	TRP (%)	Afnita (%)	RU (%)	RU (počet)	PV (%)	PV (počet)
A - nejvyšší	16.03	197 267	19.20	14.18	6 191 321	602.55	107.66	14.78	996 876	15.61	768 615 557
B	17.90	220 310	21.34	19.57	8 543 225	827.34	119.65	15.28	1 030 114	16.18	796 872 222
C1	16.51	203 193	21.67	18.21	7 950 114	847.79	121.51	14.63	986 576	15.94	784 748 712
C2	11.69	143 928	15.79	13.83	6 036 626	662.33	88.56	11.65	785 797	12.16	598 900 354
C3	9.15	112 651	16.23	8.64	3 771 754	543.27	90.99	9.49	639 843	10.60	521 886 206
D1	6.83	84 113	13.48	4.03	1 759 461	281.94	75.59	7.79	525 142	7.58	373 424 469
D2	2.30	28 298	8.64	1.30	569 128	173.77	48.45	4.58	308 875	5.19	255 370 502
E	1.73	21 231	14.88	1.17	511 492	358.55	83.46	2.35	158 655	2.09	102 889 537
Ne kvalifikovaný	17.86	219 760	18.25	19.06	8 320 600	690.97	102.34	19.45	1 311 363	14.65	721 549 881

Zdroj: NetMonitor – SPIR – Gemius & STEM/MARK, Červen 2017

Graf 7: ABCDE národní socioekonomická klasifikace dle RU(%)



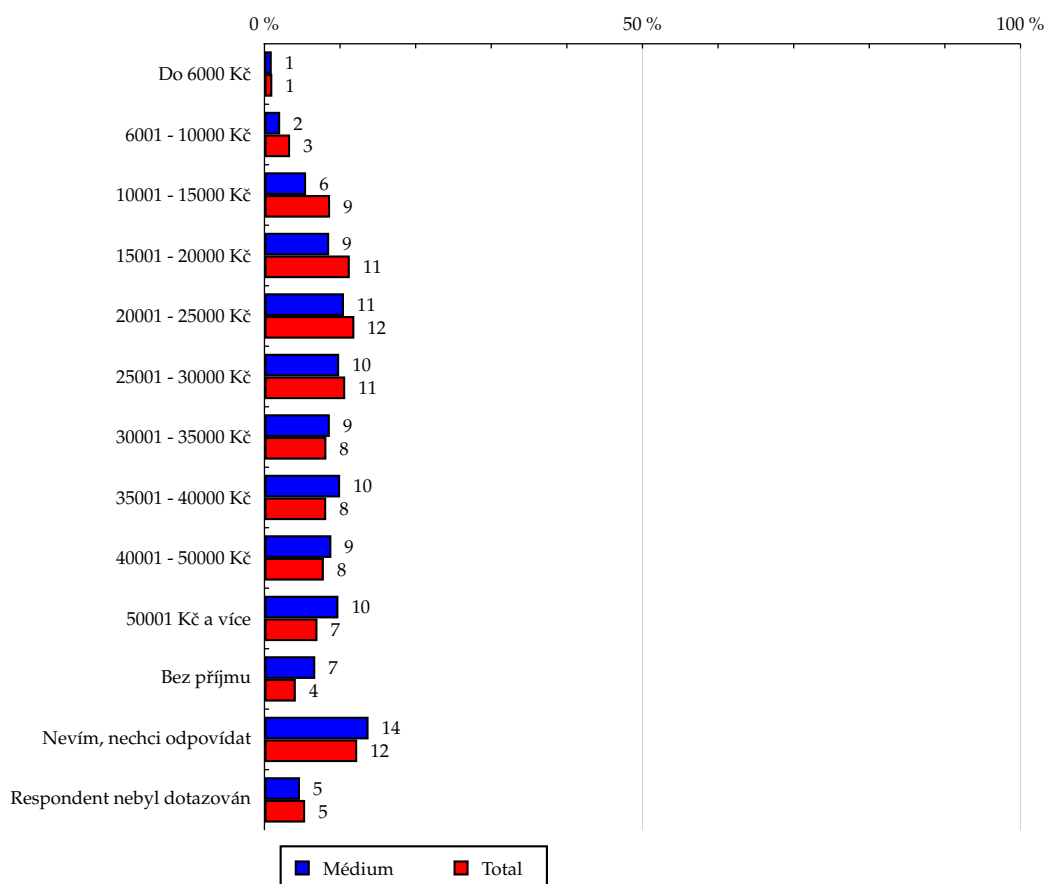
Zdroj: NetMonitor – SPIR – Gemius & STEM/MARK, Červen 2017

Tabulka 8: Čistý příjem domácnosti

	MÉDIUM							TOTAL			
	RU (%)	RU (počet)	Reach (%)	PV (%)	PV (počet)	TRP (%)	Afinita (%)	RU (%)	RU (počet)	PV (%)	PV (počet)
Do 6000 Kč	0.97	11 990	18.78	0.49	215 599	337.75	105.34	1.04	70 018	0.72	35 599 816
6001 - 10000 Kč	2.08	25 549	10.16	3.72	1 625 098	646.53	57.00	3.39	228 797	3.85	189 352 379
10001 - 15000 Kč	5.51	67 818	11.04	7.68	3 352 988	545.76	61.90	8.68	585 319	9.07	446 425 619
15001 - 20000 Kč	8.56	105 393	13.50	8.94	3 904 222	500.23	75.73	11.29	761 287	12.24	602 674 409
20001 - 25000 Kč	10.52	129 417	15.28	8.16	3 563 605	420.82	85.71	11.89	801 660	13.28	653 936 382
25001 - 30000 Kč	9.88	121 610	14.96	11.23	4 902 486	603.01	83.88	10.68	720 267	10.58	521 228 545
30001 - 35000 Kč	8.65	106 506	17.30	11.45	4 999 890	812.18	97.02	8.19	552 323	8.44	415 819 342
35001 - 40000 Kč	10.01	123 160	22.21	8.27	3 609 589	651.02	124.57	8.17	550 804	8.82	434 528 068
40001 - 50000 Kč	8.85	108 936	17.17	9.41	4 108 839	647.55	96.28	7.86	529 995	8.09	398 424 619
50001 Kč a více	9.78	120 426	23.31	10.48	4 575 769	885.82	130.74	7.01	472 650	7.74	381 157 543
Bez příjmu	6.72	82 662	32.53	6.65	2 901 899	1 141.85	182.41	4.15	279 839	2.33	114 528 451
Nevím, nechci odpovídat	13.77	169 487	30.89	12.39	5 406 645	985.28	173.21	12.27	827 372	13.79	679 129 499
Respondent nebyl dotazován	4.70	57 795	14.16	1.12	487 092	119.36	79.42	5.38	362 907	1.04	51 452 769

Zdroj: NetMonitor – SPIR – Gemius & STEM/MARK, Červen 2017

Graf 8: Čistý příjem domácnosti dle RU(%)

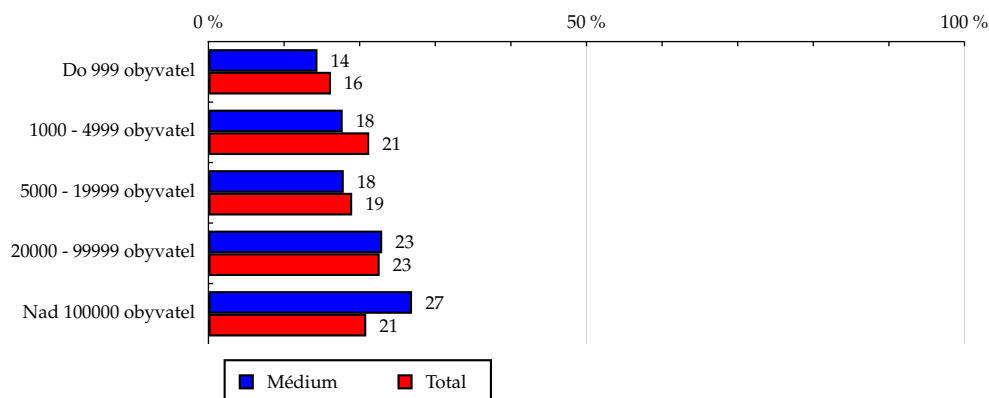


Zdroj: NetMonitor – SPIR – Gemius & STEM/MARK, Červen 2017

Tabulka 9: Velikost místa bydliště

	MÉDIUM							TOTAL			
	RU (%)	RU (počet)	Reach (%)	PV (%)	PV (počet)	TRP (%)	Afinita (%)	RU (%)	RU (počet)	PV (%)	PV (počet)
Do 999 obyvatel	14.42	177 534	15.65	9.74	4 252 915	374.99	87.78	16.21	1 092 979	13.64	671 426 443
1000 - 4999 obyvatel	17.76	218 639	14.84	14.60	6 374 878	432.55	83.20	21.26	1 433 944	21.17	1 042 400 888
5000 - 19999 obyvatel	17.90	220 305	16.86	16.72	7 299 030	558.68	94.56	19.01	1 281 566	20.15	992 184 940
20000 - 99999 obyvatel	22.98	282 783	18.16	27.68	12 084 030	776.00	101.84	22.65	1 527 503	23.41	1 152 676 817
Nad 100000 obyvatel	26.93	331 492	23.18	31.25	13 642 867	953.80	129.97	20.87	1 407 250	21.64	1 065 568 351

Zdroj: NetMonitor – SPIR – Gemius & STEM/MARK, Červen 2017

Graf 9: Velikost místa bydliště dle RU(%)


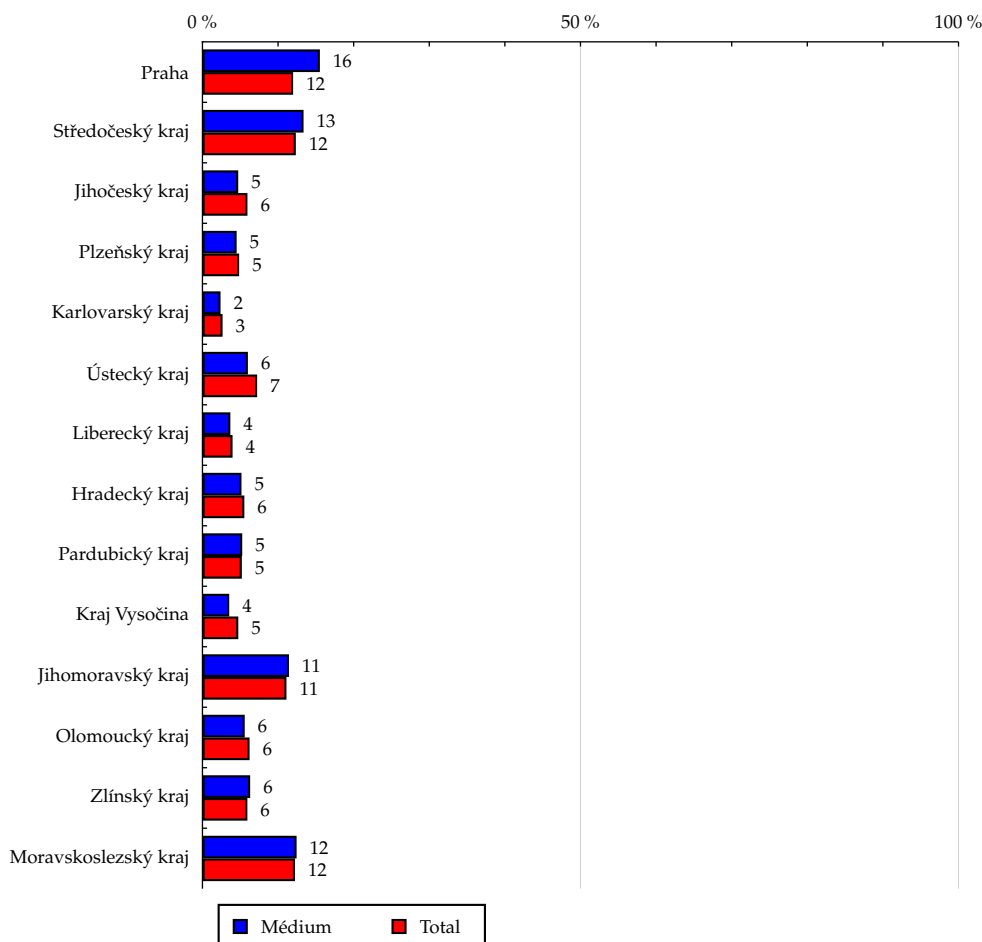
Zdroj: NetMonitor – SPIR – Gemius & STEM/MARK, Červen 2017

Tabulka 10: Kraj

	MÉDIUM							TOTAL			
	RU (%)	RU (počet)	Reach (%)	PV (%)	PV (počet)	TRP (%)	Afinita (%)	RU (%)	RU (počet)	PV (%)	PV (počet)
Praha	15.53	191 137	23.23	20.99	9 164 037	1 113.59	130.25	11.99	808 184	12.04	592 916 502
Středočeský kraj	13.37	164 504	19.32	11.92	5 205 013	611.27	108.34	12.35	832 607	12.31	606 417 837
Jihočeský kraj	4.73	58 253	14.21	2.78	1 213 254	295.93	79.68	5.95	401 202	5.28	259 917 259
Plzeňský kraj	4.52	55 583	16.43	2.88	1 256 246	371.22	92.11	4.85	326 817	5.16	254 218 952
Karlovarský kraj	2.39	29 362	15.99	3.82	1 665 757	907.30	89.69	2.66	179 658	1.97	97 022 138
Ústecký kraj	6.01	74 011	14.70	7.24	3 159 725	627.64	82.44	7.23	487 202	6.86	337 590 758
Liberecký kraj	3.69	45 476	16.41	3.09	1 350 129	487.33	92.05	3.98	268 146	3.70	182 083 212
Hradecký kraj	5.16	63 507	16.81	4.39	1 914 893	506.93	94.28	5.54	373 277	5.62	276 682 062
Pardubický kraj	5.26	64 790	18.23	7.30	3 184 787	895.98	102.22	5.21	351 054	5.86	288 390 173
Kraj Vysočina	3.54	43 610	13.51	2.74	1 197 785	371.13	75.78	4.74	319 956	4.83	237 722 091
Jihomoravský kraj	11.44	140 846	18.06	11.15	4 865 460	624.01	101.30	11.11	749 332	12.00	590 851 986
Olomoucký kraj	5.59	68 853	15.88	4.02	1 755 624	404.91	89.06	6.23	420 319	5.89	289 931 157
Zlínský kraj	6.31	77 639	19.12	6.56	2 861 554	704.62	107.21	5.94	400 257	6.47	318 503 954
Moravskoslezský kraj	12.45	153 179	18.24	11.13	4 859 458	578.67	102.29	12.24	825 226	12.02	592 009 360

Zdroj: NetMonitor – SPIR – Gemius & STEM/MARK, Červen 2017

Graf 10: Kraj dle RU(%)



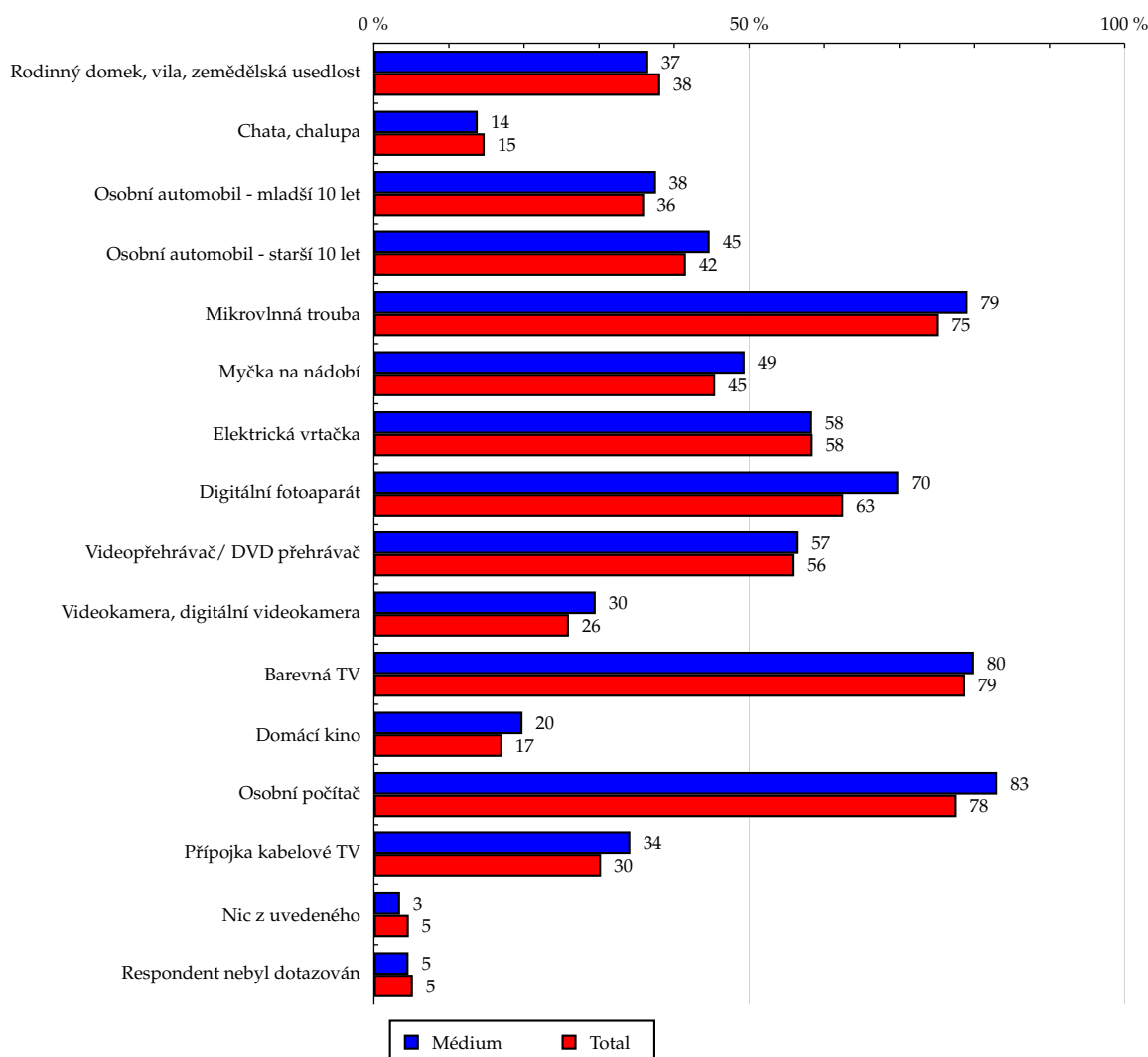
Zdroj: NetMonitor – SPIR – Gemius & STEM/MARK, Červen 2017

Tabulka 11: Vybavenost

	MÉDIUM							TOTAL			
	RU (%)	RU (počet)	Reach (%)	PV (%)	PV (počet)	TRP (%)	Afinita (%)	RU (%)	RU (počet)	PV (%)	PV (počet)
Rodinný domek, vila, zemědělská usedlost	36.55	449 830	16.89	36.98	16 145 171	606.25	94.72	38.14	2 571 656	40.02	1 970 810 280
Chata, chalupa	13.84	170 326	15.45	20.76	9 060 471	821.79	86.64	14.76	995 603	15.38	757 229 953
Osobní automobil - mladší 10 let	37.59	462 699	19.16	41.93	18 302 002	758.02	107.47	36.00	2 427 899	39.39	1 939 441 093
Osobní automobil - starší 10 let	44.74	550 670	17.38	48.20	21 043 021	663.98	97.44	41.57	2 803 044	42.29	2 082 683 195
Mikrovláňná trouba	79.09	973 343	17.47	82.91	36 193 140	649.55	97.96	75.27	5 075 420	78.19	3 850 296 855
Myčka na nádobí	49.39	607 872	19.16	55.34	24 159 208	761.42	107.44	45.47	3 066 124	46.92	2 310 575 033
Elektrická vrtačka	58.37	718 353	16.43	60.47	26 395 946	603.57	92.12	58.45	3 941 142	62.08	3 057 178 693
Digitální fotoaparát	69.87	859 938	18.46	76.37	33 340 375	715.57	103.50	62.54	4 216 984	66.96	3 297 456 570
Videopřehrávač/ DVD přehrávač	56.58	696 323	16.04	66.85	29 181 503	672.37	89.97	56.04	3 779 032	57.59	2 836 082 610
Videokamera, digitální videokamera	29.55	363 722	17.63	28.94	12 634 603	612.55	98.89	25.99	1 752 322	26.51	1 305 457 643
Barevná TV	79.94	983 911	16.93	83.64	36 513 414	628.21	94.93	78.77	5 311 454	83.54	4 113 589 996
Domácí kino	19.80	243 684	17.29	28.92	12 624 125	895.61	96.95	17.11	1 153 848	17.17	845 491 149
Osobní počítač	83.03	1 021 837	17.54	89.88	39 236 841	673.68	98.39	77.64	5 235 756	81.43	4 009 916 416
Přípojka kabelové TV	34.16	420 452	17.77	36.52	15 941 100	673.76	99.66	30.27	2 041 275	30.97	1 525 258 886
Nic z uvedeného	3.49	43 003	23.04	3.20	1 396 548	748.21	129.20	4.66	314 179	4.53	223 281 129
Respondent nebyl dotazován	4.62	56 847	16.67	1.11	482 600	141.53	93.49	5.20	350 942	1.03	50 939 869

Zdroj: NetMonitor – SPIR – Gemius & STEM/MARK, Červen 2017

Graf 11: Vybavenost dle RU(%)

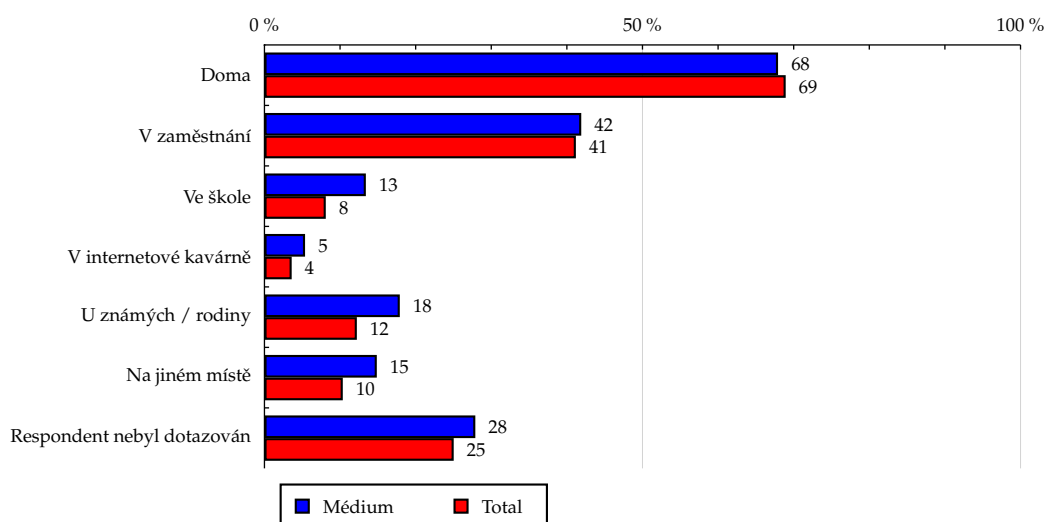


Zdroj: NetMonitor – SPIR – Gemius & STEM/MARK, Červen 2017

Tabulka 12: Všechna místa používání internetu

	MÉDIUM							TOTAL			
	RU (%)	RU (počet)	Reach (%)	PV (%)	PV (počet)	TRP (%)	Afinita (%)	RU (%)	RU (počet)	PV (%)	PV (počet)
Doma	67.93	836 002	17.58	65.91	28 773 135	605.22	98.61	68.94	4 648 983	67.39	3 318 629 302
V zaměstnání	41.90	515 669	26.52	41.42	18 081 756	930.00	148.74	41.19	2 777 600	44.48	2 190 219 007
Ve škole	13.41	165 081	31.89	13.91	6 072 200	1 173.10	178.85	8.11	546 637	5.25	258 740 684
V internetové kavárně	5.37	66 102	19.33	5.98	2 612 636	763.86	108.38	3.60	242 614	3.47	170 987 429
U známých / rodiny	17.90	220 310	21.68	21.63	9 440 539	929.10	121.59	12.22	824 015	9.62	473 705 604
Na jiném místě	14.86	182 829	23.57	10.68	4 662 945	601.07	132.16	10.36	698 871	8.02	394 770 655
Respondent nebyl dotazován	27.89	343 282	18.00	29.68	12 957 243	679.49	100.95	25.03	1 687 542	26.31	1 295 329 443

Zdroj: NetMonitor – SPIR – Gemius & STEM/MARK, Červen 2017

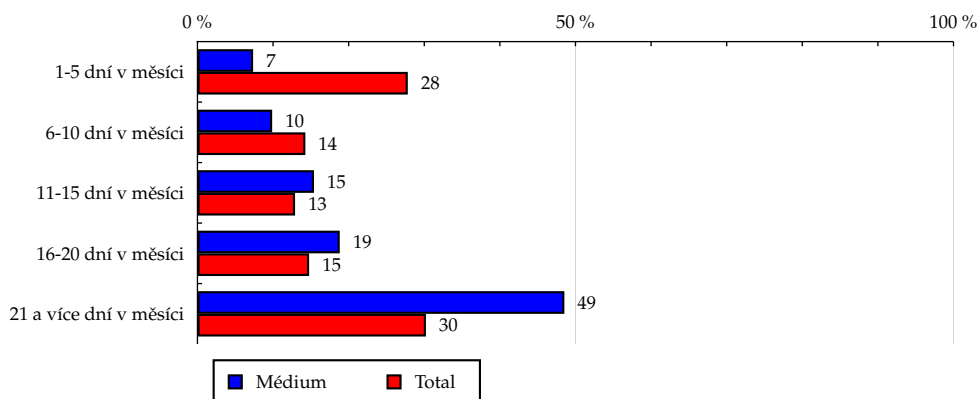
Graf 12: Všechna místa používání internetu dle RU(%)


Zdroj: NetMonitor – SPIR – Gemius & STEM/MARK, Červen 2017

Tabulka 13: Měřená četnost užívání internetu (NetMonitor)

	MÉDIUM							TOTAL			
	RU (%)	RU (počet)	Reach (%)	PV (%)	PV (počet)	TRP (%)	Afinita (%)	RU (%)	RU (počet)	PV (%)	PV (počet)
1-5 dní v měsíci	7.36	90 528	5.95	1.53	669 345	44.02	33.39	27.82	1 876 073	1.90	93 800 705
6-10 dní v měsíci	9.88	121 625	13.93	6.22	2 716 870	311.23	78.13	14.27	962 490	4.14	203 736 853
11-15 dní v měsíci	15.41	189 719	22.33	12.37	5 399 096	635.45	125.22	12.91	870 887	7.88	388 067 575
16-20 dní v měsíci	18.82	231 616	22.19	15.21	6 640 065	636.16	124.44	14.77	995 950	15.80	777 899 952
21 a více dní v měsíci	48.53	597 265	22.84	64.66	28 228 345	1 079.46	128.08	30.22	2 037 842	70.28	3 460 752 355

Zdroj: NetMonitor – SPIR – Gemius & STEM/MARK, Červen 2017

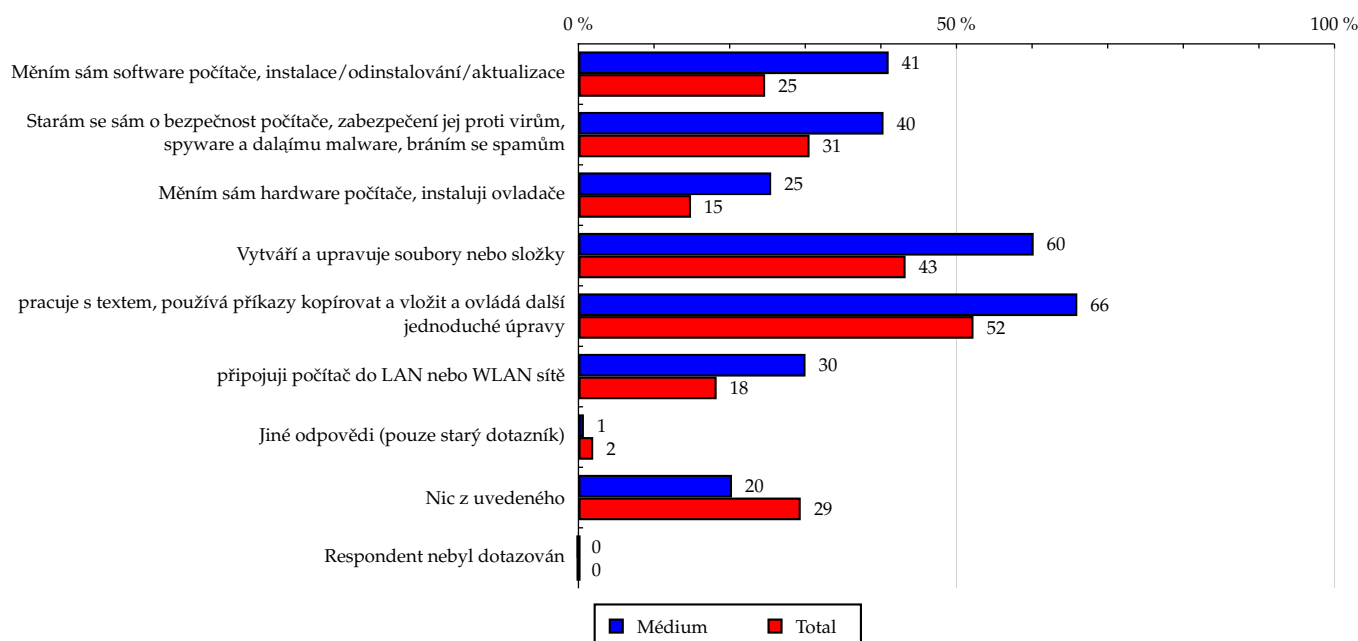
Graf 13: Měřená četnost užívání internetu (NetMonitor) dle RU(%)


Zdroj: NetMonitor – SPIR – Gemius & STEM/MARK, Červen 2017

Tabulka 14: Činnost respondenta na počítači

	MÉDIUM							TOTAL			
	RU (%)	RU (počet)	Reach (%)	PV (%)	PV (počet)	TRP (%)	Afinita (%)	RU (%)	RU (počet)	PV (%)	PV (počet)
Měním sám software počítače, instalace/odinstalování/aktualizace	41.03	505 001	19.42	50.55	22 067 812	848.81	108.93	24.69	1 665 237	23.43	1 153 597 048
Starám se sám o bezpečnost počítače, zabezpečení jej proti virům, spyware a daláimu malware, bráním se spamům	40.35	496 622	12.87	48.73	21 274 582	551.34	72.18	30.57	2 061 483	27.31	1 344 737 396
Měním sám hardware počítače, instaluji ovladače	25.49	313 724	17.88	30.25	13 203 374	752.62	100.29	14.89	1 004 083	13.68	673 520 784
Vytváří a upravuje soubory nebo složky	60.21	741 020	19.54	64.14	27 997 897	738.30	109.58	43.27	2 918 066	43.15	2 124 770 074
pracuje s textem, používá příkazy kopírovat a vložit a ovládá další jednoduché úpravy	65.98	812 014	18.54	69.52	30 349 223	692.91	103.97	52.25	3 523 149	53.36	2 627 399 831
připojuji počítač do LAN nebo WLAN sítě	30.03	369 648	18.88	33.19	14 488 633	739.83	105.85	18.28	1 232 990	17.24	849 096 766
Jiné odpovědi (pouze starý dotazník)	0.72	8 825	4.91	0.88	384 098	213.60	27.52	1.95	131 805	1.64	80 963 383
Nic z uvedeného	20.31	249 954	25.74	19.30	8 425 698	867.60	144.34	29.40	1 982 408	31.21	1 536 677 881
Respondent nebyl dotazován	0.00	46	0.13	0.00	677	1.92	0.74	0.02	1 174	0.01	412 236

Zdroj: NetMonitor – SPIR – Gemius & STEM/MARK, Červen 2017

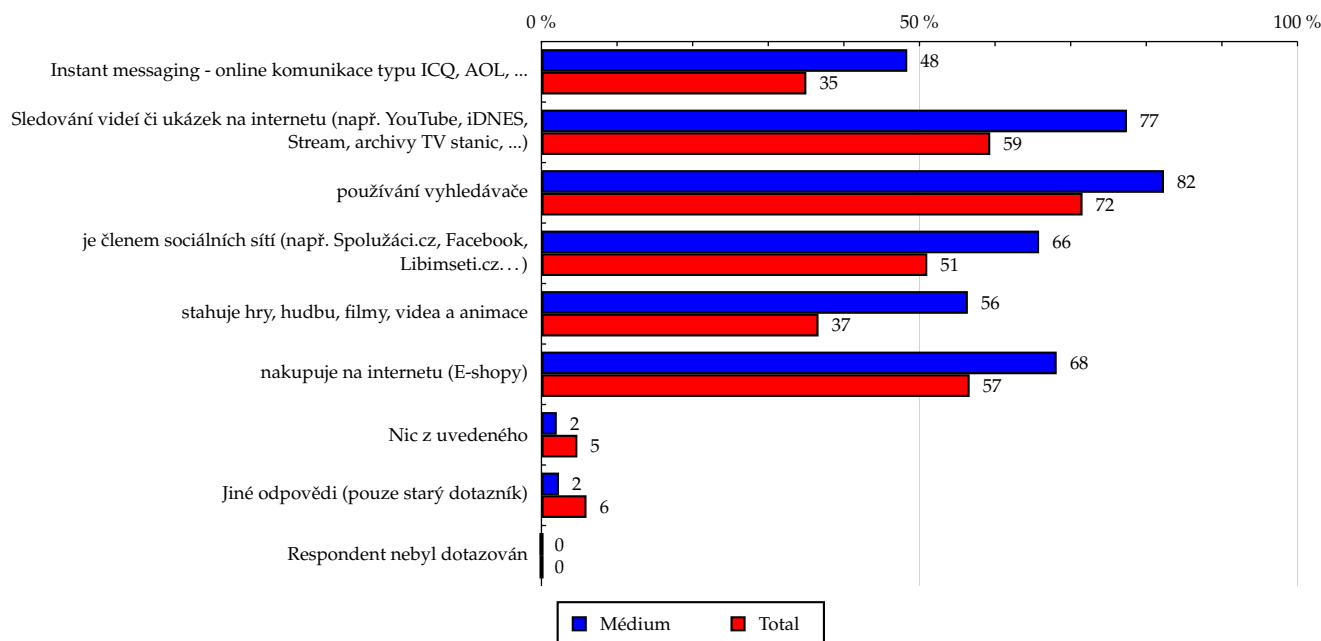
Graf 14: Činnost respondenta na počítači dle RU(%)


Zdroj: NetMonitor – SPIR – Gemius & STEM/MARK, Červen 2017

Tabulka 15: Pravidelné aktivity na internetu

	MÉDIUM							TOTAL			
	RU (%)	RU (počet)	Reach (%)	PV (%)	PV (počet)	TRP (%)	Afinita (%)	RU (%)	RU (počet)	PV (%)	PV (počet)
Instant messaging - online komunikace typu ICQ, AOL, ...	48.38	595 466	19.01	47.47	20 720 999	661.61	106.62	35.04	2 362 637	32.95	1 622 747 696
Sledování videí či ukázek na internetu (např. YouTube, iDNES, Stream, archivy TV stanic, ...)	77.44	953 046	19.30	82.01	35 802 446	725.10	108.24	59.36	4 002 923	59.01	2 905 813 654
používání vyhledávače	82.34	1 013 356	18.34	86.72	37 854 358	685.28	102.88	71.57	4 826 219	74.68	3 677 672 416
je členem sociálních sítí (např. Spolužáci.cz, Facebook, Libimseti.cz...)	65.82	810 069	17.63	63.56	27 748 102	604.00	98.88	51.03	3 441 243	49.14	2 419 708 095
stahuje hry, hudbu, filmy, videa a animace	56.40	694 185	20.20	66.23	28 910 054	841.14	113.27	36.65	2 471 606	33.51	1 650 176 802
nakupuje na internetu (E-shopy)	68.15	838 797	18.28	66.24	28 918 287	630.30	102.53	56.64	3 819 370	62.38	3 071 579 408
Nic z uvedeného	2.03	24 954	22.13	2.50	1 090 704	967.35	124.12	4.75	320 341	4.20	206 806 652
Jiné odpovědi (pouze starý dotazník)	2.32	28 515	9.63	3.07	1 340 634	452.81	54.01	5.96	402 103	4.98	245 039 861
Respondent nebyl dotazován	0.00	46	0.13	0.00	677	1.92	0.74	0.02	1 174	0.01	412 236

Zdroj: NetMonitor – SPIR – Gemius & STEM/MARK, Červen 2017

Graf 15: Pravidelné aktivity na internetu dle RU(%)


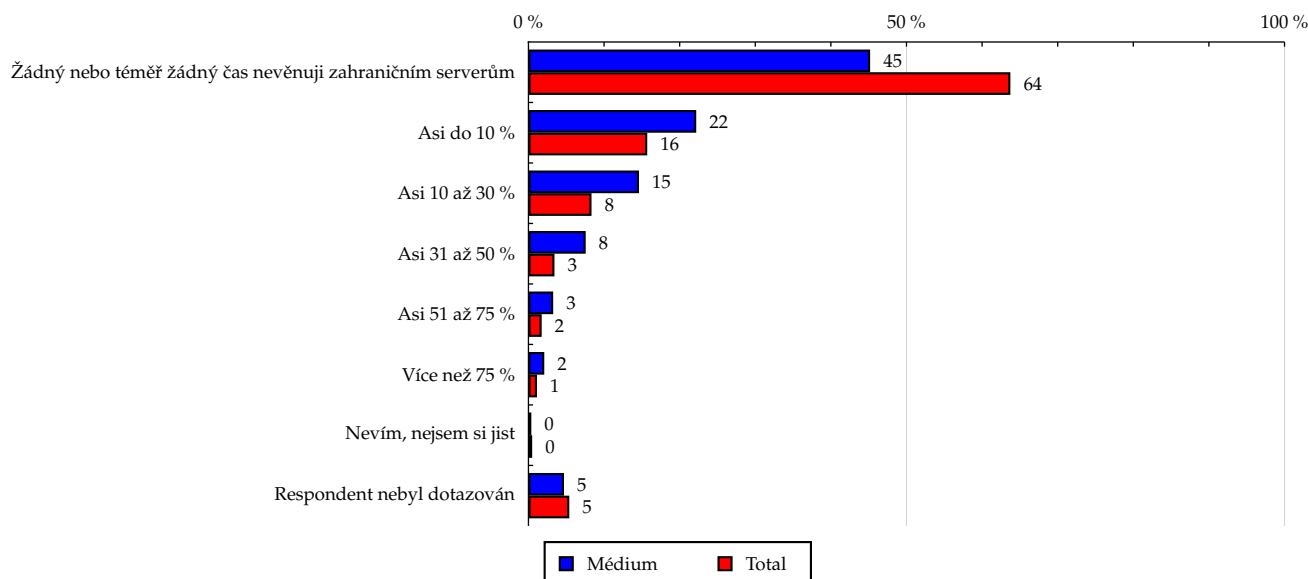
Zdroj: NetMonitor – SPIR – Gemius & STEM/MARK, Červen 2017

Tabulka 16: Čas trávený na zahraničních serverech v cizích jazycích vyjma slovenštiny

	MÉDIUM							TOTAL			
	RU (%)	RU (počet)	Reach (%)	PV (%)	PV (počet)	TRP (%)	Afinita (%)	RU (%)	RU (počet)	PV (%)	PV (počet)
Žádný nebo téměř žádný čas nevěnuji zahraničním serverům	45.19	556 130	21.72	34.71	15 150 598	591.80	121.82	63.74	4 298 333	71.86	3 538 453 097
Asi do 10 %	22.19	273 122	15.12	19.65	8 580 020	475.14	84.82	15.71	1 059 493	14.94	735 896 622
Asi 10 až 30 %	14.62	179 877	19.06	22.89	9 991 044	1 058.88	106.91	8.34	562 371	7.24	356 709 965
Asi 31 až 50 %	7.57	93 153	19.49	12.67	5 533 068	1 157.47	109.28	3.44	232 011	2.48	122 170 012
Asi 51 až 75 %	3.27	40 227	14.95	6.29	2 746 381	1 020.68	83.84	1.75	117 914	1.53	75 433 192
Více než 75 %	2.09	25 719	20.19	2.46	1 075 637	844.23	113.20	1.13	76 005	0.60	29 784 695
Nevím, nejsem si jist	0.38	4 681	1.70	0.20	89 204	32.47	9.56	0.49	33 032	0.28	13 944 853
Respondent nebyl dotazován	4.70	57 842	13.05	1.12	487 770	110.01	73.16	5.40	364 082	1.05	51 865 004

Zdroj: NetMonitor – SPIR – Gemius & STEM/MARK, Červen 2017

Graf 16: Čas trávený na zahraničních serverech v cizích jazycích vyjma slovenštiny dle RU(%)

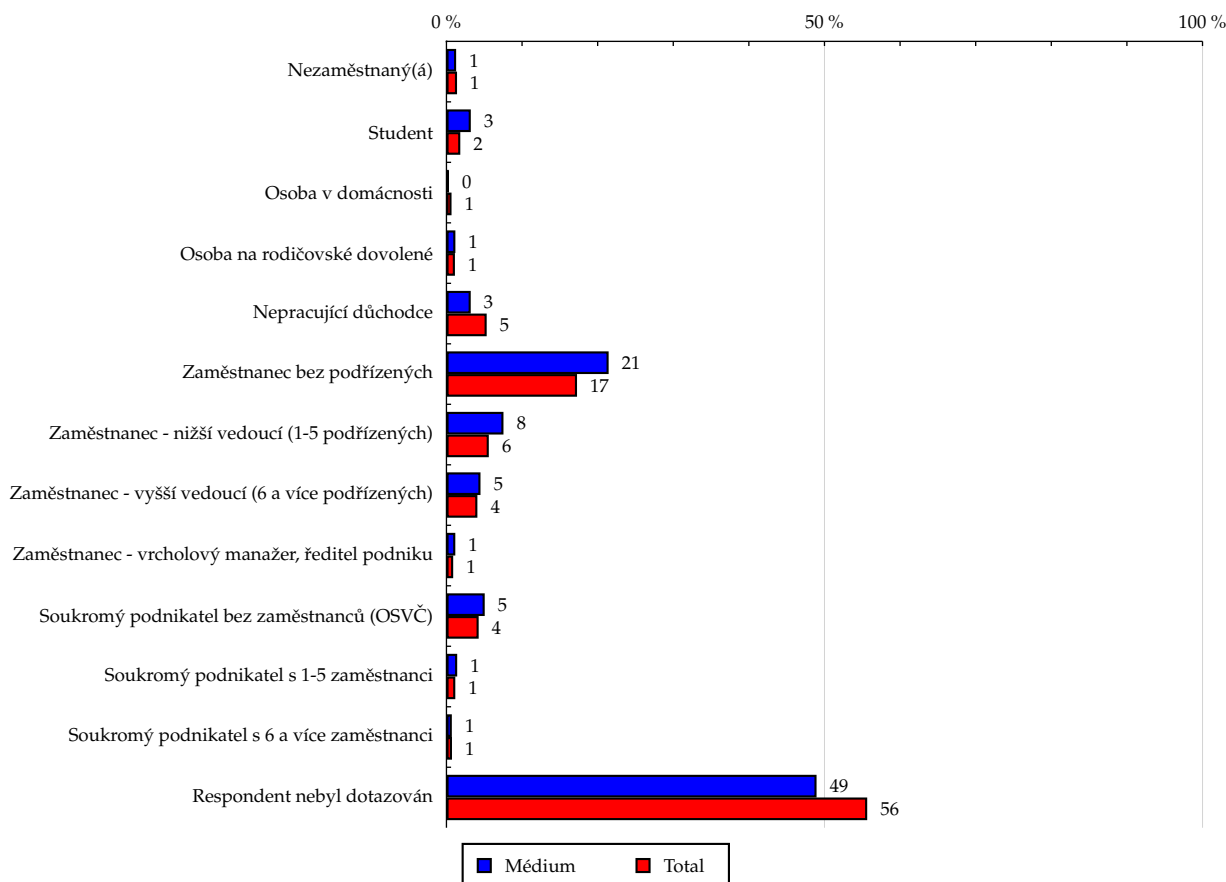


Zdroj: NetMonitor – SPIR – Gemius & STEM/MARK, Červen 2017

Tabulka 17: Profesní postavení hlavy domácnosti

	MÉDIUM							TOTAL			
	RU (%)	RU (počet)	Reach (%)	PV (%)	PV (počet)	TRP (%)	Afinita (%)	RU (%)	RU (počet)	PV (%)	PV (počet)
Nezaměstnaný(á)	1.28	15 730	17.95	0.83	362 427	413.50	100.64	1.40	94 205	1.56	76 832 942
Student	3.22	39 678	44.16	4.59	2 004 385	2 230.92	247.66	1.83	123 286	1.31	64 682 345
Osoba v domácnosti	0.32	3 902	6.56	0.16	69 257	116.49	36.81	0.67	45 473	0.52	25 419 040
Osoba na rodičovské dovolené	1.18	14 489	28.32	0.50	216 179	422.56	158.83	1.12	75 323	0.78	38 440 746
Nepracující důchodce	3.21	39 459	10.81	3.02	1 318 542	361.32	60.64	5.32	358 555	8.85	435 626 592
Zaměstnanec bez podřízených	21.45	263 957	24.44	25.94	11 323 167	1 048.46	137.06	17.27	1 164 730	19.57	963 509 784
Zaměstnanec - nižší vedoucí (1-5 podřízených)	7.54	92 794	27.83	8.47	3 696 808	1 108.86	156.09	5.60	377 377	6.52	320 839 156
Zaměstnanec - vyšší vedoucí (6 a více podřízených)	4.50	55 400	20.57	2.71	1 181 201	438.52	115.34	4.09	275 797	3.86	190 138 776
Zaměstnanec - vrcholový manažer, ředitel podniku	1.17	14 404	29.40	0.91	398 050	812.52	164.89	0.89	59 986	1.31	64 671 003
Soukromý podnikatel bez zaměstnanců (OSVČ)	5.06	62 285	18.25	4.32	1 884 282	552.02	102.33	4.26	287 469	6.01	296 165 533
Soukromý podnikatel s 1-5 zaměstnanci	1.42	17 465	34.56	1.36	593 266	1 173.99	193.82	1.17	79 213	1.23	60 406 181
Soukromý podnikatel s 6 a více zaměstnanci	0.71	8 709	33.10	0.32	140 107	532.44	185.62	0.73	48 919	0.69	33 835 804
Respondent nebyl dotazován	48.95	602 479	14.70	46.88	20 466 049	499.29	82.43	55.65	3 752 904	47.80	2 353 689 539

Zdroj: NetMonitor – SPIR – Gemius & STEM/MARK, Červen 2017

Graf 17: Profesní postavení hlavy domácnosti dle RU(%)


Zdroj: NetMonitor – SPIR – Gemius & STEM/MARK, Červen 2017

LEGENDA

Níže uváděný pojem "cílová skupina" (daná cílová skupina, vybraná cílová skupina, vybraná CS) je zde používán ve smyslu cílová skupina uvedená v řádku tabulky (resp. sloupci grafu) daného socio-demografického ukazatele, tj. např. cílová skupina "ženy", "Liberecký kraj", "Důchodce" apod. Cílová skupina Všichni je definována jako Osoby ve věku 10+ let, které alespoň jednou v posledním měsíci navštívily internet.

MÉDIUM:

RU(počet) – počet návštěvníků (reálných uživatelů) vybraného média z příslušné cílové skupiny

RU(%) – složení návštěvníků

Informace o profilu návštěvníků vybraného média – v podobě procentuálního rozložení uživatelů internetu (dle Reache) mezi jednotlivé cílové skupiny.

$RU(\%) = RU(\text{počet})(\text{médium})(\text{vybraná CS}) / RU(\text{počet})(\text{médium})(\text{CS všichni}) * 100$

Reach(%) – poměr počtu návštěvníků média z příslušné cílové skupiny ku velikosti této cílové skupiny

$Reach(\%)(\text{CS}) = RU(\text{počet})(\text{médium})(\text{CS}) / \text{velikost CS}(\text{počet}) * 100$

PV(počet) – počet zobrazení (page views) generovaných na médiu uživateli z příslušné cílové skupiny

PV(%) – složení zobrazení (page views)

Informace o profilu návštěvníků vybraného média – v podobě procentuálního rozložení uživatelů internetu (dle zobrazení (page views)) mezi jednotlivé cílové skupiny.

$PV(\%) = PV(\text{počet})(\text{médium})(\text{vybraná CS}) / PV(\text{počet})(\text{médium})(\text{CS všichni}) * 100$

TRP(%) – Target Rating Points

Hrubý zásah dané cílové skupiny na vybraném médiu.

$TRP(\%) = PV(\text{počet})(\text{médium}) / \text{velikost CS}(\text{počet}) * 100$

(obdobně je definován ukazatel GRP(%) Gross Rating Points, pouze jako cílová skupina je brána celá populace, cílová skupina "Všichni")

Afinita(%) – afinita reache

Koeficient vyjadřující vztah návštěvnosti vybraného média k návštěvnosti internetu.

$Afinita(\%) = Reach(\%)(\text{médium})(\text{vybraná CS}) / Reach(\%)(\text{médium})(\text{CS všichni})$

TOTAL:

Total RU(počet) – počet návštěvníků (reálných uživatelů) všech měřených médií z příslušné cílové skupiny

Total RU(%) – složení návštěvníků, tj. informace o profilu Reache celkem pro všechna měřená média

Informace o profilu návštěvníků všech měřených médií – v podobě procentuálního rozložení uživatelů internetu (dle Reache) mezi jednotlivé cílové skupiny.

$RU(\%) = RU(\text{počet})(\text{všechna média})(\text{vybraná CS}) / RU(\text{počet})(\text{všechna média})(\text{CS všichni}) * 100$

Total PV(počet) – počet zobrazení (page views) generovaných na všech měřených médiích uživateli z příslušné cílové skupiny

Total PV(%) – složení zobrazení, tj. informace o profilu zobrazení (page views) celkem pro všechna měřená média

Informace o profilu návštěvníků všech měřených médií – v podobě procentuálního rozložení uživatelů internetu (dle zobrazení (page views)) mezi jednotlivé cílové skupiny.

$PV(\%) = PV(\text{počet})(\text{všechna média})(\text{vybraná CS}) / PV(\text{počet})(\text{všechna média})(\text{CS všichni}) * 100$

Otázka IT znalosti

Základní – osoby, které deklarují základní znalosti práce s počítačem a internetem. (např. psaní základních textů, ukládání souborů, elektronická pošta, prohlížení www stránek apod.)

Nadstandardní – osoby, které deklarují užívání počítače a internetu na nadstandardní úrovni. (např. využívání matematických funkcí v tabulkovém procesoru, tvorba grafických prezentací, práce s vyhledávači, databáze na uživatelské úrovni apod.)

Profesionální – osoby, které se profesionálně věnují IT, technologiím apod. (např. programátorská nebo administrátorská činnost)

ABCDE klasifikace

ABCDE klasifikace umožňuje posuzování sociálního a ekonomického postavení jednotlivců ve společnosti. Obvykle je počítána pro přednostu domácnosti (hlavu domácnosti), vzhledem ke specifiku internetového dotazování byla přijata metoda přímého výpočtu přímo pro jednotlivé respondenty. Na aktualizaci ABCDE klasifikace pracovala v posledním roce metodická komise se zástupci výzkumných agentur, reklamních agentur a odborné veřejnosti. Výsledkem je navržení škály A,B,C1,C2,C3,D1,D2,E. Tato škála odpovídá mezinárodnímu standardu potvrzeného sdružením Nielsen Admosphere, a.s. a i algoritmus zařazení jednotlivce odpovídá mezinárodním zvyklostem. ABCDE klasifikace rozčleňuje jednotlivce domácnosti do sociálních kategorií na základě ekonomického postavení (ekonomicky aktivní x neaktivní jednatel). Pro ekonomicky aktivní potom rozlišuje podnikatele a zaměstnance. Pozice v zaměstnání potom slouží k další diferenciaci (včetně případného počtu podřízených osob pro vedoucí zaměstnance). Pro všechny vzniklé třídy má na závěrečné zařazení vliv vzdělání zkoumané osoby. Pro ekonomicky neaktivní osoby se na základě standardu Nielsen Admosphere, a.s. nepostupuje dle jejich posledního zaměstnání, ale na základě stupně ekonomické síly měřené prostřednictvím vybavenosti domácnosti, vliv vzdělání se projevuje i zde. Vzhledem k tomu, že mezinárodní postup odpovídá evropským stupňům, vychází při jeho použití horší sociální struktura obyvatel ČR než bylo zvykem pro stávající klasifikaci ABCD, nicméně tato struktura umožňuje provádět srovnání v rámci Evropy. Přesto se komise rozhodla, že pro použití v rámci ČR bude použita upravená škála, která zohlední specifika ČR. Tato upravená škála vzniká z evropského standardu posunutím o jednu nebo dvě třídy výše či níže na základě indexu životního minima domácnosti, ve které zkoumaná osoba žije.

A – Skupina s nejvyšším sociálním statusem ve společnosti daným vysoce prestižním zaměstnáním a zároveň nejvyššími příjmy.

B – Skupina s nadprůměrnými příjmy, obvykle vyšší management a skupina vyšších profesionálů s minimálně středoškolským vzděláním.

C1, C2, C3 – Skupina s průměrným životním standardem a průměrnými příjmy. Jde o skupinu např. malých podnikatelů a živnostníků, techniků, úředníků a nižších odborníků.

D1, D2 – Skupiny s podprůměrným životním standardem. Jsou tvořeny méně kvalifikovanými či nekvalifikovanými manuálními pracovníky.

E – V této kategorii se nachází z hlediska odhadovaného příjmu na osobu 1/8 nejchudších domácností, Skupina obsahuje často ekonomicky neaktivní osoby, např. nezaměstnané, v důchodu, v případě ekonomicky aktivních se často jedná o nekvalifikované pracovníky.

Otázky k ekonomické aktivitě a k zaměstnání:

Tyto otázky (ot. 3, 6, 10, 14 a 15) jsou (mimo jiných) použity především ke stanovení ABCDE klasifikace. Na základě odpovědi respondenta na otázku 6 (Ekonomická aktivita) je dále dotazován skupinou specifických otázek. Otázka 6 je tedy použita jako filtr pro kladení dalších otázek. Tedy výše uvedených pět otázek není položeno každému respondentovi. Proto pro možnost tvorby cílových skupin v rámci celé populace je doplněna segmentace jednotlivých odpovědí na tuto otázku o skupinu respondentů, kterým tato příslušná otázka nebyla položena. Tedy například u otázky č. 15 "Podnikatelská činnost" je tato skupina označena "Respondent není podnikatel".