

SPIR NetMonitor

Výzkum sociodemografie návštěvníků internetu v České Republice

Název média:

tyden.cz | Sedmicka

Měsíc:

Květen 2017

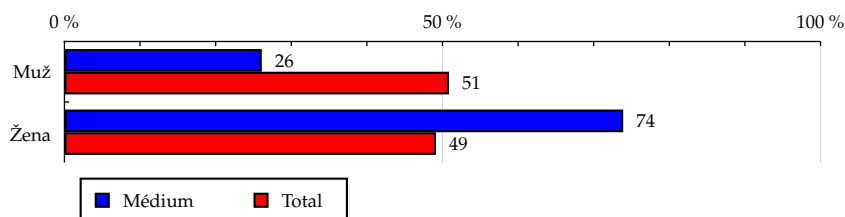
Základní informace	
Velikost internetové populace ČR	7 043 847
Počet respondentů	
Médium	N = 47
Total (za všechna měřená média)	N = 23 424
RU(počet)	11 460
Reach(%)	0.16
PV(počet) (od návštěvníků z ČR)	77 579
PV(počet) (od všech návštěvníků)	106 192
GRP (%)	1.10

Zdroj: NetMonitor – SPIR – Gemius & STEM/MARK
Květen 2017

Tabulka 1: Pohlaví

	MÉDIUM							TOTAL			
	RU (%)	RU (počet)	Reach (%)	PV (%)	PV (počet)	TRP (%)	Afinita (%)	RU (%)	RU (počet)	PV (%)	PV (počet)
Muž	26.10	2 991	0.08	14.29	11 088	0.31	51.46	50.86	3 499 946	54.38	2 858 143 901
Žena	73.90	8 469	0.24	85.71	66 491	1.92	149.95	49.14	3 381 892	45.62	2 397 597 846

Zdroj: NetMonitor – SPIR – Gemius & STEM/MARK, Květen 2017

Graf 1: Pohlaví dle RU(%)


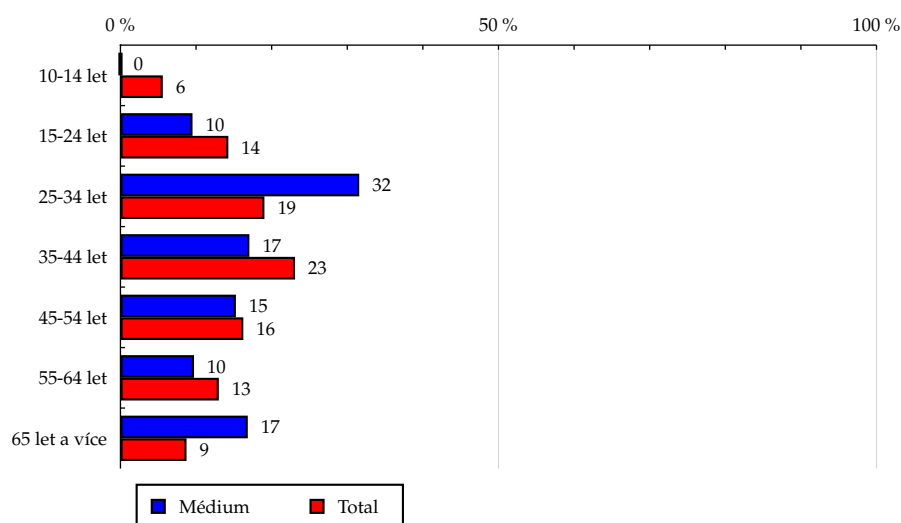
Zdroj: NetMonitor – SPIR – Gemius & STEM/MARK, Květen 2017

Tabulka 2: Věk

	MÉDIUM							TOTAL			
	RU (%)	RU (počet)	Reach (%)	PV (%)	PV (počet)	TRP (%)	Afnita (%)	RU (%)	RU (počet)	PV (%)	PV (počet)
10-14 let	0.00	0	0.00	0.00	0	0.00	0.00	5.60	385 107	1.64	86 276 789
15-24 let	9.53	1 091	0.11	3.55	2 757	0.27	66.51	14.27	982 265	9.80	515 128 149
25-34 let	31.58	3 619	0.27	54.77	42 492	3.19	166.93	19.04	1 310 156	16.72	878 980 580
35-44 let	17.05	1 953	0.12	12.58	9 761	0.60	74.16	23.09	1 589 002	26.46	1 390 500 552
45-54 let	15.27	1 749	0.15	7.75	6 014	0.53	94.37	16.25	1 118 433	18.99	998 279 263
55-64 let	9.73	1 115	0.12	7.57	5 875	0.65	75.67	13.01	895 236	15.18	798 024 222
65 let a více	16.84	1 930	0.31	13.77	10 681	1.72	191.05	8.74	601 637	11.20	588 552 191

Zdroj: NetMonitor – SPIR – Gemius & STEM/MARK, Květen 2017

Graf 2: Věk dle RU(%)

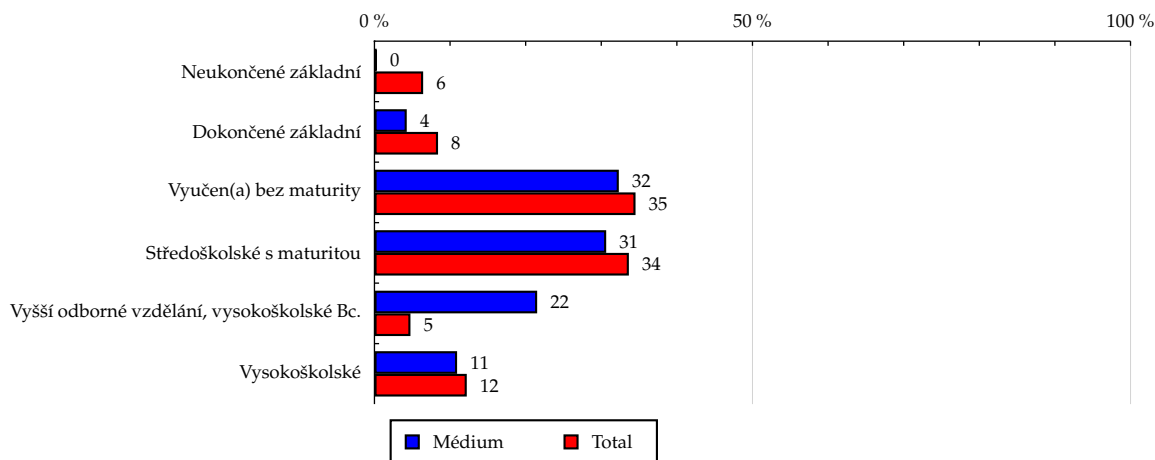


Zdroj: NetMonitor – SPIR – Gemius & STEM/MARK, Květen 2017

Tabulka 3: Nejvyšší dokončené vzdělání

	MÉDIUM							TOTAL			
	RU (%)	RU (počet)	Reach (%)	PV (%)	PV (počet)	TRP (%)	Afinita (%)	RU (%)	RU (počet)	PV (%)	PV (počet)
Neukončené základní	0.30	34	0.01	0.10	77	0.02	4.47	6.44	443 486	2.49	130 967 213
Dokončené základní	4.27	489	0.08	1.40	1 083	0.18	50.53	8.41	578 765	5.68	298 753 461
Vyučen(a) bez maturity	32.32	3 704	0.15	19.45	15 087	0.62	93.44	34.53	2 376 234	37.57	1 974 843 055
Středoškolské s maturitou	30.65	3 512	0.15	54.86	42 562	1.81	91.88	33.65	2 315 503	35.39	1 859 967 383
Vyšší odborné vzdělání, vysokoškolské Bc.	21.52	2 466	0.74	17.83	13 835	4.15	454.46	4.76	327 874	5.24	275 490 549
Vysokoškolské	10.93	1 252	0.15	6.36	4 935	0.58	90.69	12.21	839 975	13.62	715 720 086

Zdroj: NetMonitor – SPIR – Gemius & STEM/MARK, Květen 2017

Graf 3: Nejvyšší dokončené vzdělání dle RU(%)


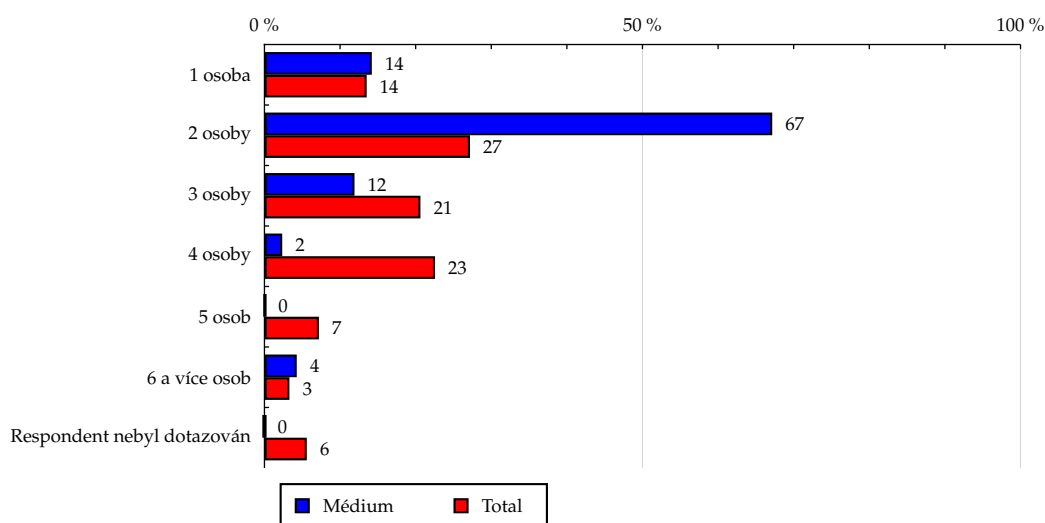
Zdroj: NetMonitor – SPIR – Gemius & STEM/MARK, Květen 2017

Tabulka 4: Počet osob v domácnosti

	MÉDIUM							TOTAL			
	RU (%)	RU (počet)	Reach (%)	PV (%)	PV (počet)	TRP (%)	Afnita (%)	RU (%)	RU (počet)	PV (%)	PV (počet)
1 osoba	14.20	1 627	0.16	13.73	10 650	1.06	99.68	13.52	930 754	15.14	795 573 714
2 osoby	67.16	7 696	0.37	70.26	54 509	2.63	228.05	27.19	1 871 319	28.61	1 503 712 279
3 osoby	11.91	1 364	0.09	10.70	8 300	0.57	57.78	20.63	1 419 509	21.66	1 138 623 154
4 osoby	2.35	268	0.02	1.41	1 097	0.08	11.61	22.56	1 552 397	22.53	1 184 306 986
5 osob	0.12	13	0.00	0.06	44	0.01	1.81	7.20	495 623	7.62	400 379 267
6 a více osob	4.27	489	0.22	3.84	2 979	1.35	136.20	3.30	227 127	2.79	146 869 558
Respondent nebyl dotazován	0.00	0	0.00	0.00	0	0.00	0.00	5.60	385 107	1.64	86 276 789

Zdroj: NetMonitor – SPIR – Gemius & STEM/MARK, Květen 2017

Graf 4: Počet osob v domácnosti dle RU(%)

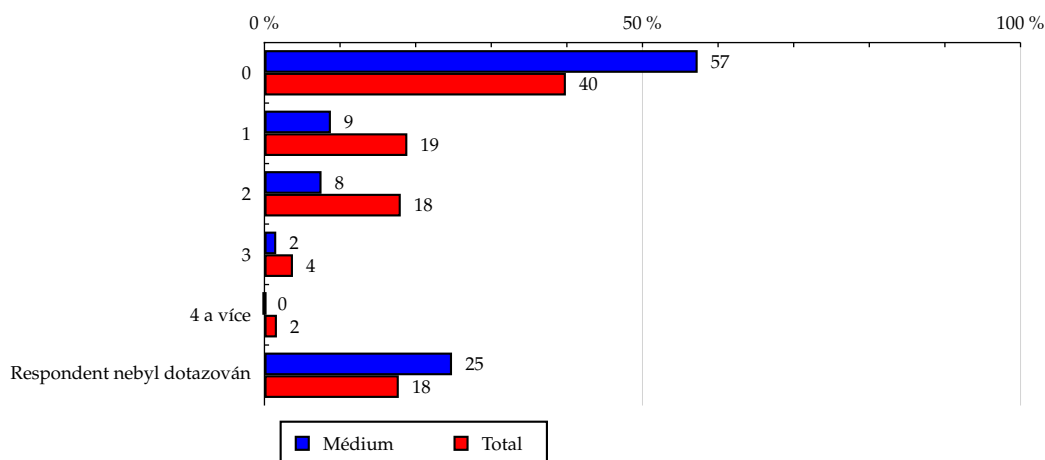


Zdroj: NetMonitor – SPIR – Gemius & STEM/MARK, Květen 2017

Tabulka 5: Počet osob v domácnosti mladších 18

	MÉDIUM							TOTAL			
	RU (%)	RU (počet)	Reach (%)	PV (%)	PV (počet)	TRP (%)	Afnita (%)	RU (%)	RU (počet)	PV (%)	PV (počet)
0	57.30	6 566	0.23	74.49	57 792	2.05	143.11	39.87	2 743 852	43.09	2 264 638 874
1	8.79	1 007	0.07	2.87	2 229	0.15	41.45	18.90	1 300 863	17.31	909 856 063
2	7.55	865	0.07	2.49	1 928	0.17	45.51	18.03	1 241 115	17.23	905 434 838
3	1.56	178	0.06	2.95	2 292	0.82	39.28	3.77	259 218	3.68	193 227 480
4 a více	0.00	0	0.00	0.00	0	0.00	0.00	1.65	113 790	1.43	74 925 243
Respondent nebyl dotazován	24.81	2 843	0.25	17.19	13 338	1.16	151.34	17.77	1 222 999	17.27	907 659 249

Zdroj: NetMonitor – SPIR – Gemius & STEM/MARK, Květen 2017

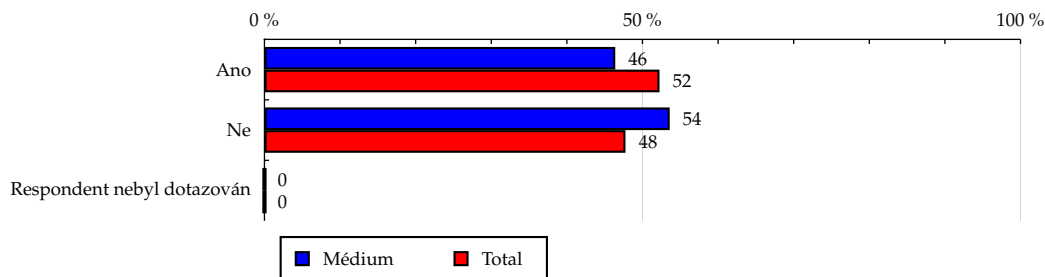
Graf 5: Počet osob v domácnosti mladších 18 dle RU(%)


Zdroj: NetMonitor – SPIR – Gemius & STEM/MARK, Květen 2017

Tabulka 6: Hlava domácnosti

	MÉDIUM							TOTAL			
	RU (%)	RU (počet)	Reach (%)	PV (%)	PV (počet)	TRP (%)	Afnita (%)	RU (%)	RU (počet)	PV (%)	PV (počet)
Ano	46.40	5 317	0.14	32.29	25 050	0.67	87.54	52.25	3 595 767	56.73	2 981 541 635
Ne	53.60	6 143	0.19	67.71	52 529	1.59	114.05	47.75	3 286 071	43.27	2 274 200 112
Respondent nebyl dotazován	0.00	0	-	0.00	0	-	-	0.00	0	0.00	0

Zdroj: NetMonitor – SPIR – Gemius & STEM/MARK, Květen 2017

Graf 6: Hlava domácnosti dle RU(%)


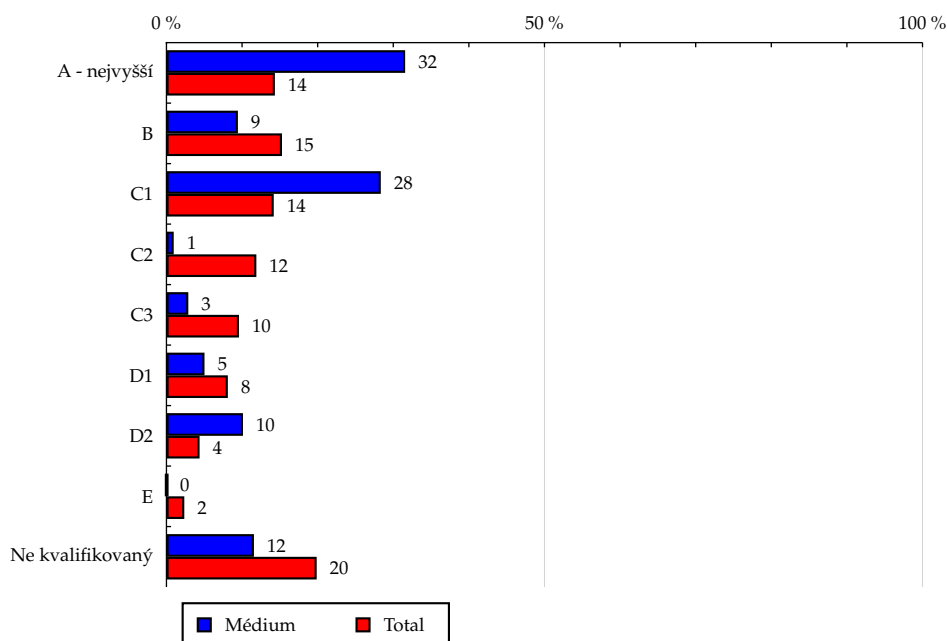
Zdroj: NetMonitor – SPIR – Gemius & STEM/MARK, Květen 2017

Tabulka 7: ABCDE národní socioekonomická klasifikace

	MÉDIUM							TOTAL			
	RU (%)	RU (počet)	Reach (%)	PV (%)	PV (počet)	TRP (%)	Afnita (%)	RU (%)	RU (počet)	PV (%)	PV (počet)
A - nejvyšší	31.57	3 618	0.36	16.86	13 081	1.29	219.45	14.34	986 569	14.39	756 264 294
B	9.45	1 082	0.11	3.43	2 662	0.27	66.73	15.28	1 051 303	15.76	828 442 982
C1	28.35	3 248	0.30	57.48	44 589	4.18	187.26	14.19	976 717	15.73	826 904 312
C2	0.96	110	0.01	0.31	244	0.03	8.51	11.89	818 062	13.45	707 127 891
C3	2.89	331	0.05	3.39	2 630	0.37	28.54	9.59	659 678	10.77	566 185 938
D1	5.03	576	0.08	3.14	2 437	0.36	51.92	8.12	558 912	8.67	455 625 537
D2	10.12	1 159	0.35	9.18	7 120	2.13	213.59	4.38	301 229	4.39	230 961 554
E	0.06	6	0.00	0.04	28	0.02	2.78	2.36	162 213	2.16	113 322 568
Ne kvalifikovaný	11.57	1 325	0.10	6.17	4 789	0.37	62.61	19.87	1 367 151	14.67	770 906 672

Zdroj: NetMonitor – SPIR – Gemius & STEM/MARK, Květen 2017

Graf 7: ABCDE národní socioekonomická klasifikace dle RU(%)



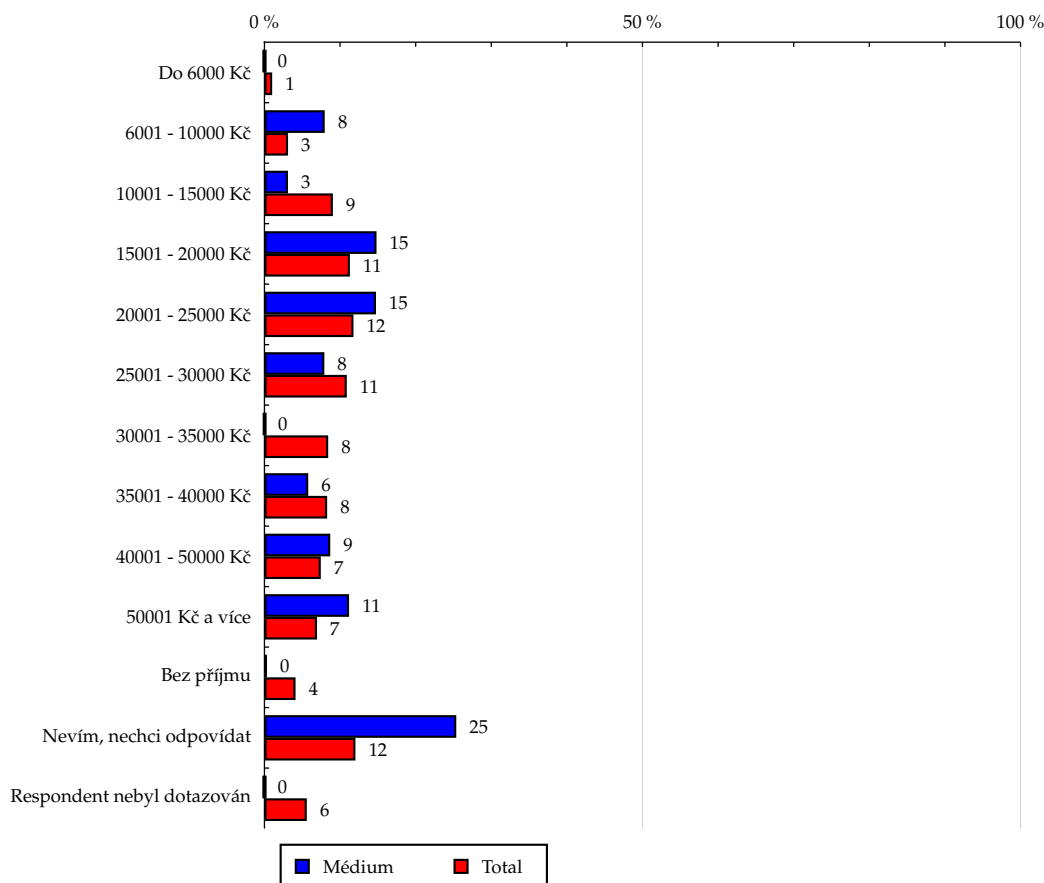
Zdroj: NetMonitor – SPIR – Gemius & STEM/MARK, Květen 2017

Tabulka 8: Čistý příjem domácnosti

	MÉDIUM							TOTAL			
	RU (%)	RU (počet)	Reach (%)	PV (%)	PV (počet)	TRP (%)	Afinita (%)	RU (%)	RU (počet)	PV (%)	PV (počet)
Do 6000 Kč	0.00	0	0.00	0.00	0	0.00	0.00	1.02	70 016	0.83	43 821 486
6001 - 10000 Kč	7.97	913	0.36	4.15	3 218	1.27	220.92	3.12	214 593	3.64	191 269 317
10001 - 15000 Kč	3.11	356	0.05	3.06	2 373	0.36	32.94	9.05	622 535	9.62	505 761 588
15001 - 20000 Kč	14.82	1 698	0.20	12.96	10 055	1.18	122.25	11.30	777 575	11.90	625 507 950
20001 - 25000 Kč	14.75	1 690	0.21	45.60	35 379	4.49	131.92	11.77	809 871	12.92	678 959 271
25001 - 30000 Kč	7.92	908	0.11	2.69	2 085	0.24	65.56	10.89	749 514	11.72	615 979 601
30001 - 35000 Kč	0.04	4	0.00	0.01	11	0.00	0.49	8.43	580 233	8.53	448 275 439
35001 - 40000 Kč	5.79	663	0.11	1.89	1 467	0.23	64.82	8.29	570 166	9.06	476 335 685
40001 - 50000 Kč	8.70	997	0.16	5.29	4 103	0.67	100.26	7.45	512 537	7.91	415 932 534
50001 Kč a více	11.19	1 282	0.26	7.93	6 149	1.24	159.09	6.95	478 526	7.03	369 566 763
Bez příjmu	0.33	38	0.01	0.11	84	0.03	8.23	4.11	283 150	2.40	125 937 709
Nevím, nechci odpovídat	25.37	2 907	0.56	16.31	12 653	2.45	346.13	12.03	828 009	12.79	672 117 615
Respondent nebyl dotazován	0.00	0	0.00	0.00	0	0.00	0.00	5.60	385 107	1.64	86 276 789

Zdroj: NetMonitor – SPIR – Gemius & STEM/MARK, Květen 2017

Graf 8: Čistý příjem domácnosti dle RU(%)



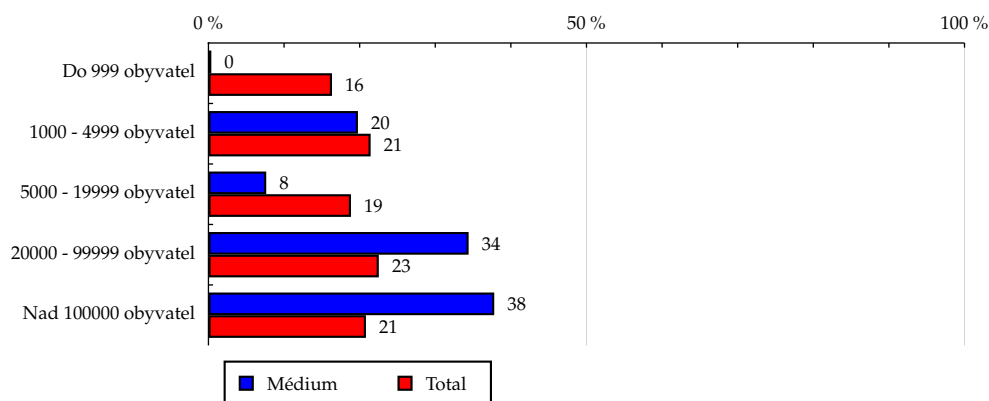
Zdroj: NetMonitor – SPIR – Gemius & STEM/MARK, Květen 2017

Tabulka 9: Velikost místa bydliště

	MÉDIUM							TOTAL			
	RU (%)	RU (počet)	Reach (%)	PV (%)	PV (počet)	TRP (%)	Afinita (%)	RU (%)	RU (počet)	PV (%)	PV (počet)
Do 999 obyvatel	0.38	43	0.00	0.12	96	0.01	2.31	16.34	1 124 509	14.50	761 961 440
1000 - 4999 obyvatel	19.77	2 266	0.15	19.89	15 427	1.03	92.61	21.45	1 476 083	21.07	1 107 272 830
5000 - 19999 obyvatel	7.64	875	0.07	4.31	3 342	0.25	40.34	18.85	1 297 471	19.43	1 021 103 066
20000 - 99999 obyvatel	34.41	3 943	0.25	16.53	12 826	0.81	152.52	22.53	1 550 450	24.33	1 278 668 457
Nad 100000 obyvatel	37.80	4 331	0.30	59.15	45 887	3.14	182.39	20.83	1 433 324	20.68	1 086 735 955

Zdroj: NetMonitor – SPIR – Gemius & STEM/MARK, Květen 2017

Graf 9: Velikost místa bydliště dle RU(%)



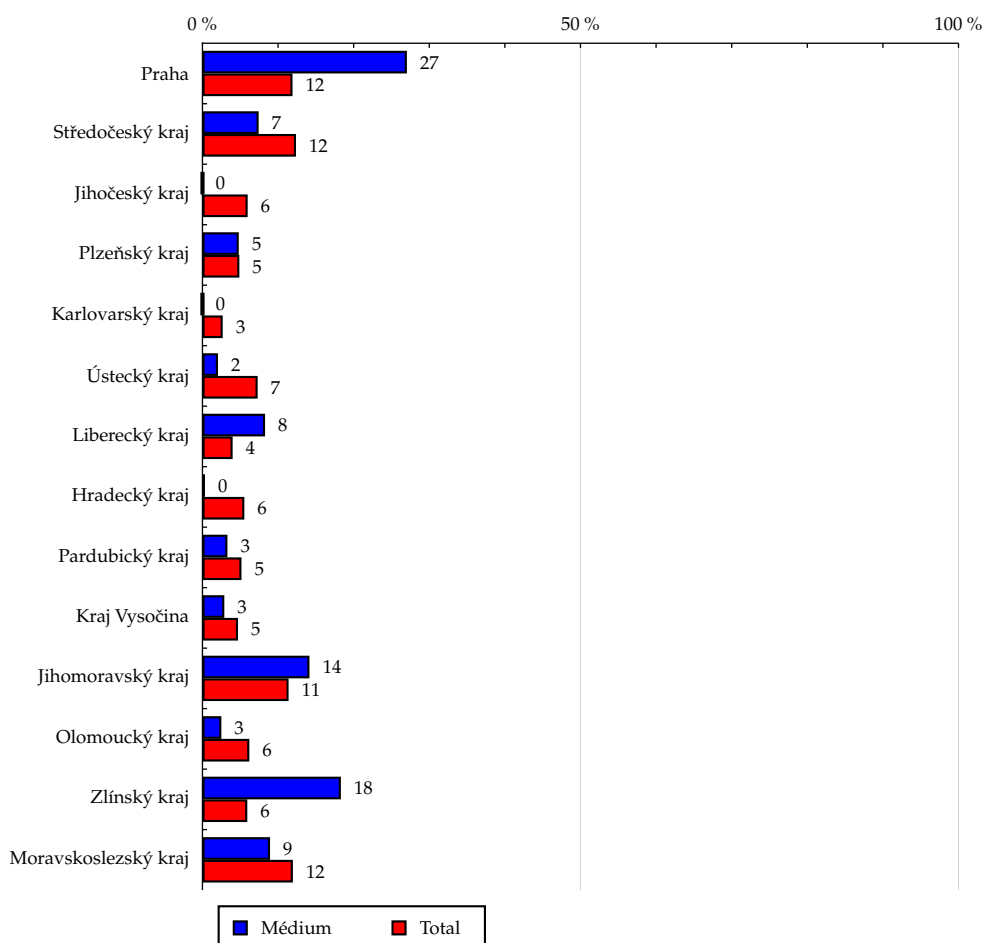
Zdroj: NetMonitor – SPIR – Gemius & STEM/MARK, Květen 2017

Tabulka 10: Kraj

	MÉDIUM							TOTAL			
	RU (%)	RU (počet)	Reach (%)	PV (%)	PV (počet)	TRP (%)	Afinita (%)	RU (%)	RU (počet)	PV (%)	PV (počet)
Praha	27.04	3 098	0.37	14.63	11 349	1.35	226.77	11.91	819 700	10.96	575 888 241
Středočeský kraj	7.43	851	0.10	10.74	8 334	0.96	60.20	12.37	851 423	11.87	623 848 495
Jihočeský kraj	0.01	1	0.00	0.85	663	0.16	0.20	5.98	411 837	6.22	327 114 155
Plzeňský kraj	4.80	550	0.16	42.35	32 856	9.51	97.88	4.88	335 741	4.70	247 038 585
Karlovarský kraj	0.00	0	0.00	0.00	0	0.00	0.00	2.68	184 686	1.95	102 669 232
Ústecký kraj	2.05	234	0.05	1.96	1 522	0.30	28.06	7.30	502 265	6.35	333 784 660
Liberecký kraj	8.28	948	0.34	3.33	2 580	0.91	206.22	3.99	274 344	4.17	219 397 833
Hradecký kraj	0.32	36	0.01	0.21	161	0.04	5.79	5.54	381 441	5.64	296 253 840
Pardubický kraj	3.30	377	0.10	1.42	1 102	0.30	64.01	5.16	355 427	5.44	285 686 169
Kraj Vysočina	2.89	331	0.10	0.95	733	0.22	61.85	4.70	323 277	4.62	242 786 178
Jihomoravský kraj	14.15	1 621	0.20	4.64	3 602	0.45	125.26	11.39	784 183	11.74	617 242 507
Olomoucký kraj	2.50	286	0.06	3.01	2 331	0.53	39.73	6.20	426 727	5.87	308 425 701
Zlínský kraj	18.31	2 098	0.51	12.79	9 924	2.39	311.21	5.93	408 007	7.62	400 714 057
Moravskoslezský kraj	8.94	1 024	0.12	3.12	2 423	0.28	73.44	11.96	822 773	12.84	674 892 094

Zdroj: NetMonitor – SPIR – Gemius & STEM/MARK, Květen 2017

Graf 10: Kraj dle RU(%)



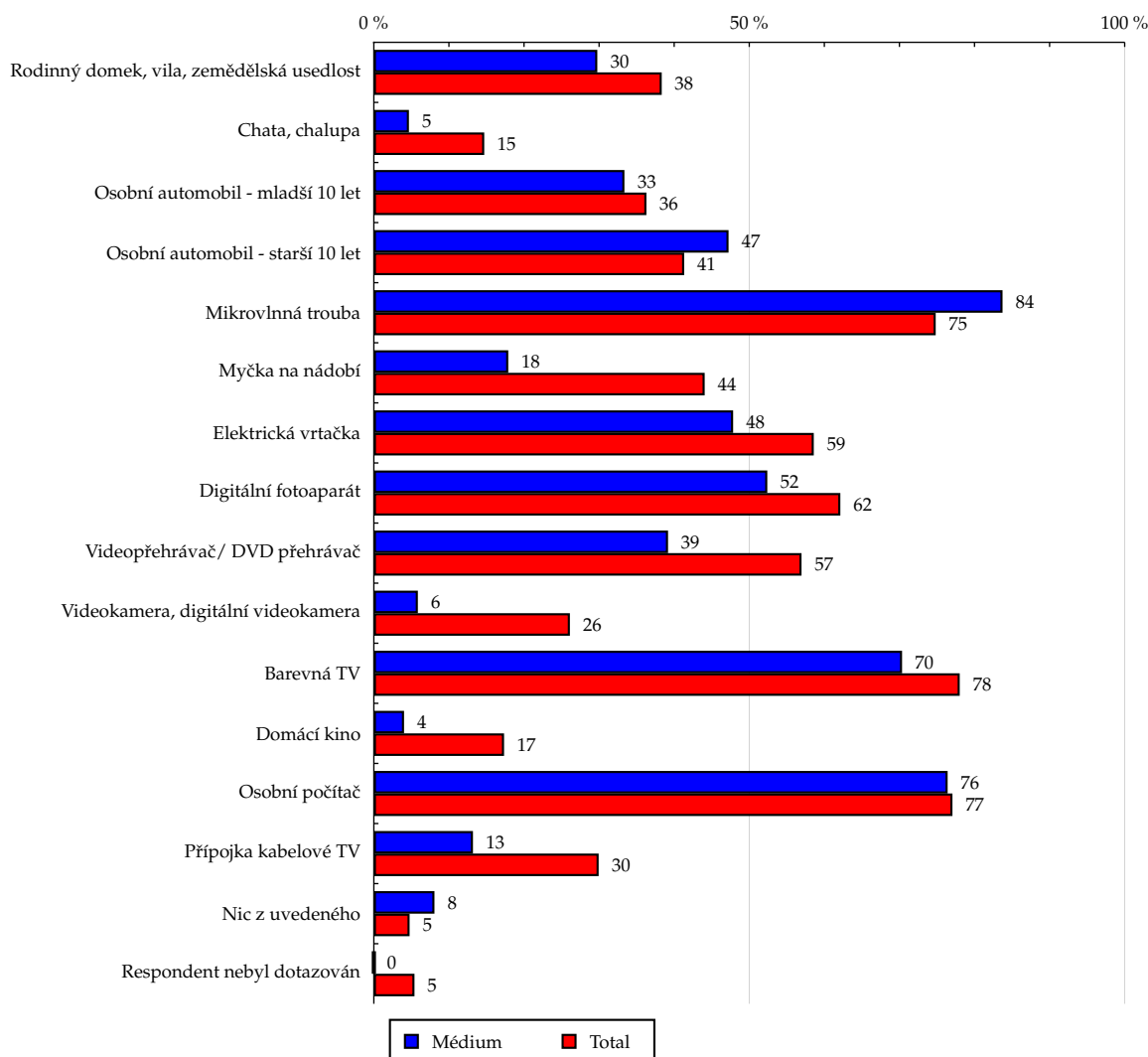
Zdroj: NetMonitor – SPIR – Gemius & STEM/MARK, Květen 2017

Tabulka 11: Vybavenost

	MÉDIUM							TOTAL			
	RU (%)	RU (počet)	Reach (%)	PV (%)	PV (počet)	TRP (%)	Afinita (%)	RU (%)	RU (počet)	PV (%)	PV (počet)
Rodinný domek, vila, zemědělská usedlost	29.76	3 410	0.13	21.87	16 964	0.63	78.42	38.34	2 638 396	40.65	2 136 351 864
Chata, chalupa	4.67	534	0.05	4.60	3 566	0.33	30.51	14.70	1 011 664	15.09	793 048 687
Osobní automobil - mladší 10 let	33.37	3 824	0.16	21.15	16 411	0.68	97.78	36.30	2 498 187	37.91	1 992 616 164
Osobní automobil - starší 10 let	47.24	5 413	0.18	66.84	51 850	1.69	108.49	41.33	2 844 290	42.57	2 237 300 356
Mikrovlnná trouba	83.73	9 595	0.17	94.46	73 282	1.30	105.03	74.83	5 149 735	77.75	4 086 533 930
Myčka na nádobí	17.90	2 050	0.07	8.10	6 280	0.20	40.49	44.06	3 031 880	44.81	2 354 984 825
Elektrická vrtačka	47.85	5 484	0.12	27.59	21 407	0.49	76.39	58.59	4 032 333	61.53	3 233 671 793
Digitální fotoaparát	52.40	6 004	0.12	68.08	52 815	1.10	76.54	62.13	4 275 635	65.56	3 445 905 875
Videopřehrávač/ DVD přehrávač	39.18	4 489	0.10	58.25	45 192	1.01	61.90	56.96	3 920 015	58.67	3 083 591 098
Videokamera, digitální videokamera	5.86	672	0.03	3.21	2 488	0.12	20.12	26.11	1 796 635	27.30	1 434 687 943
Barevná TV	70.35	8 062	0.14	90.31	70 060	1.18	83.65	78.03	5 370 228	82.26	4 323 126 070
Domácí kino	4.02	460	0.04	2.61	2 021	0.16	21.84	17.34	1 193 113	16.38	860 973 152
Osobní počítač	76.42	8 758	0.15	86.42	67 047	1.13	90.88	77.06	5 303 208	80.70	4 241 544 423
Přípojka kabelové TV	13.20	1 513	0.06	8.57	6 651	0.27	38.44	29.94	2 060 704	31.48	1 654 645 115
Nic z uvedeného	8.07	924	0.48	2.64	2 046	1.06	295.67	4.76	327 740	4.56	239 690 340
Respondent nebyl dotazován	0.00	0	0.00	0.00	0	0.00	0.00	5.41	372 285	1.63	85 847 742

Zdroj: NetMonitor – SPIR – Gemius & STEM/MARK, Květen 2017

Graf 11: Vybavenost dle RU(%)



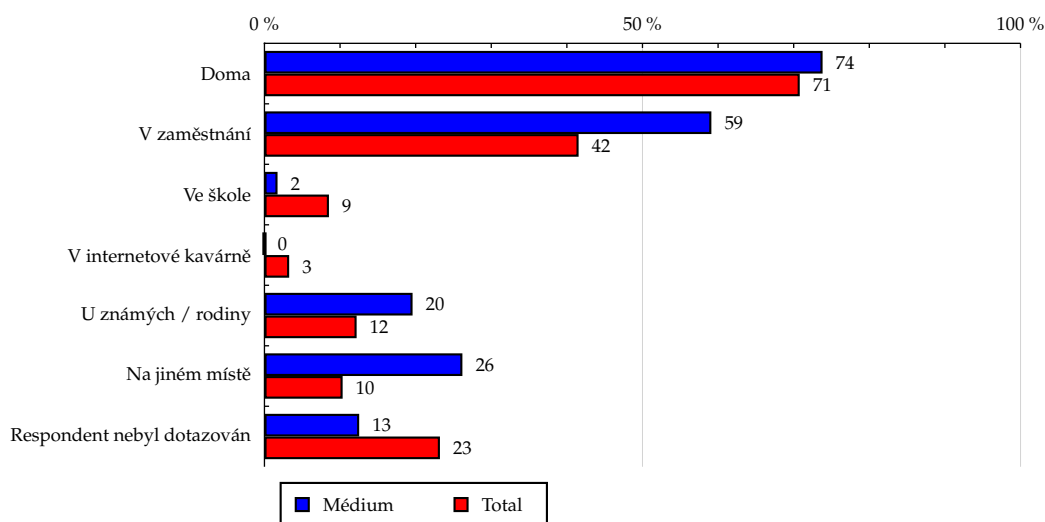
Zdroj: NetMonitor – SPIR – Gemius & STEM/MARK, Květen 2017

Tabulka 12: Všechna místa používání internetu

	MÉDIUM							TOTAL			
	RU (%)	RU (počet)	Reach (%)	PV (%)	PV (počet)	TRP (%)	Afinita (%)	RU (%)	RU (počet)	PV (%)	PV (počet)
Doma	73.82	8 460	0.17	80.84	62 712	1.23	102.40	70.80	4 872 309	68.98	3 625 587 221
V zaměstnání	59.11	6 774	0.33	76.52	59 361	2.87	201.09	41.55	2 859 487	42.90	2 254 811 765
Ve škole	1.73	198	0.03	0.57	438	0.08	21.11	8.53	587 225	5.50	289 037 042
V internetové kavárně	0.00	0	0.00	0.00	0	0.00	0.00	3.27	224 901	1.97	103 722 394
U známých / rodiny	19.59	2 245	0.21	10.07	7 812	0.74	130.65	12.19	839 031	9.24	485 879 341
Na jiném místě	26.18	3 000	0.39	14.35	11 131	1.45	239.61	10.34	711 460	8.55	449 167 145
Respondent nebyl dotazován	12.53	1 436	0.08	7.78	6 037	0.34	49.98	23.21	1 597 403	24.89	1 308 316 869

Zdroj: NetMonitor – SPIR – Gemius & STEM/MARK, Květen 2017

Graf 12: Všechna místa používání internetu dle RU(%)

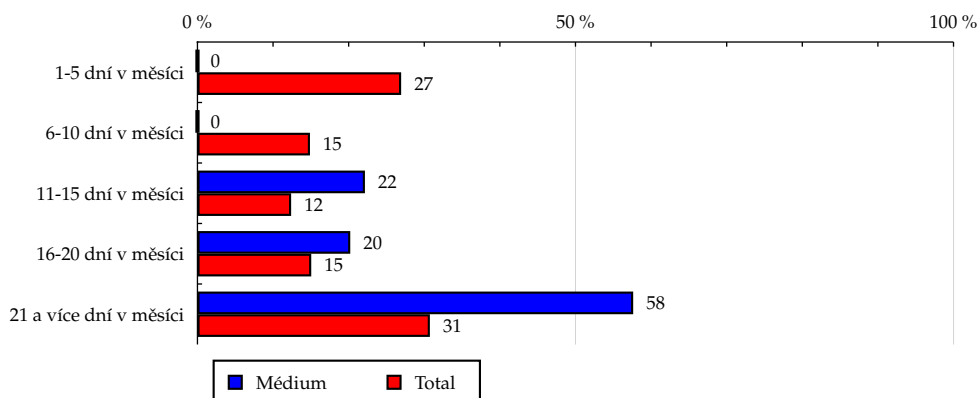


Zdroj: NetMonitor – SPIR – Gemius & STEM/MARK, Květen 2017

Tabulka 13: Měřená četnost užívání internetu (NetMonitor)

	MÉDIUM							TOTAL			
	RU (%)	RU (počet)	Reach (%)	PV (%)	PV (počet)	TRP (%)	Afinita (%)	RU (%)	RU (počet)	PV (%)	PV (počet)
1-5 dní v měsíci	0.00	0	0.00	0.00	0	0.00	0.00	26.94	1 854 184	1.78	93 503 547
6-10 dní v měsíci	0.00	0	0.00	0.00	0	0.00	0.00	14.88	1 023 932	4.17	219 215 032
11-15 dní v měsíci	22.15	2 538	0.37	10.89	8 448	1.22	224.43	12.39	852 702	6.87	360 878 955
16-20 dní v měsíci	20.21	2 316	0.23	50.89	39 484	3.87	139.58	15.05	1 035 660	17.07	897 235 221
21 a více dní v měsíci	57.63	6 604	0.25	38.22	29 647	1.10	150.67	30.74	2 115 359	70.11	3 684 908 991

Zdroj: NetMonitor – SPIR – Gemius & STEM/MARK, Květen 2017

Graf 13: Měřená četnost užívání internetu (NetMonitor) dle RU(%)


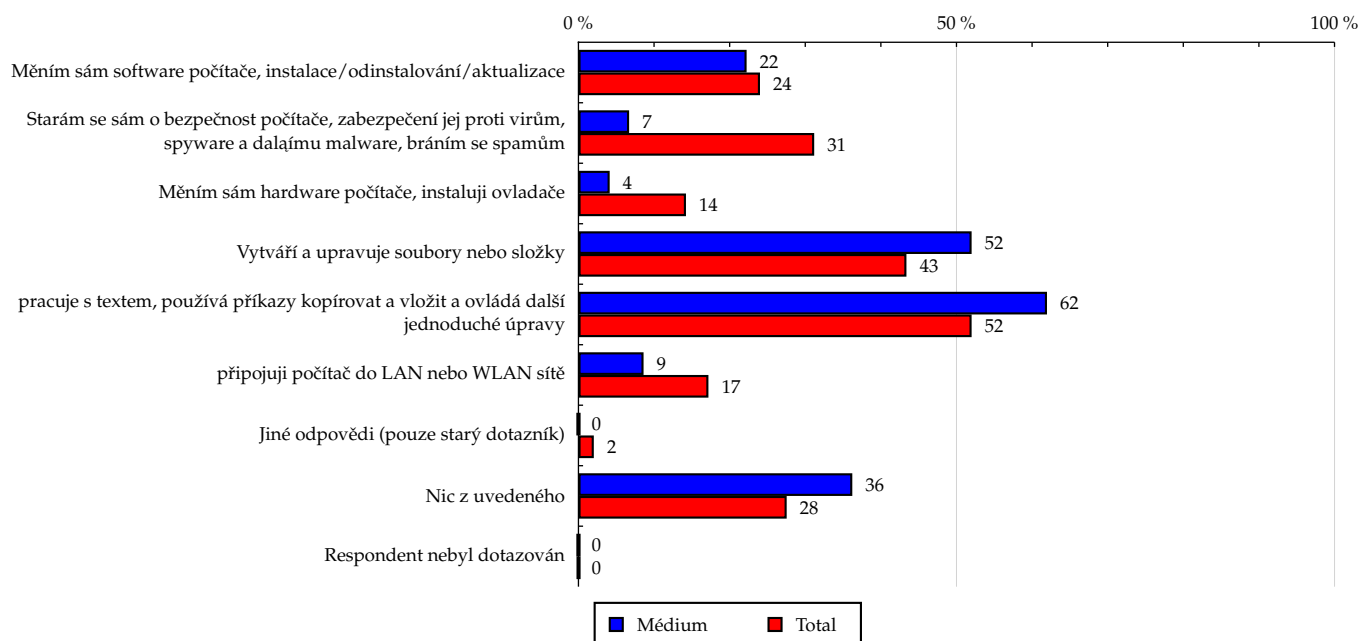
Zdroj: NetMonitor – SPIR – Gemius & STEM/MARK, Květen 2017

Tabulka 14: Činnost respondenta na počítači

	MÉDIUM							TOTAL			
	RU (%)	RU (počet)	Reach (%)	PV (%)	PV (počet)	TRP (%)	Afinita (%)	RU (%)	RU (počet)	PV (%)	PV (počet)
Měním sám software počítače, instalace/odinstalování/aktualizace	22.24	2 548	0.10	53.61	41 590	1.59	59.98	24.01	1 652 284	22.70	1 192 934 227
Starám se sám o bezpečnost počítače, zabezpečení jej proti virům, spyware a daláimu malware, bráním se spamům	6.70	767	0.02	4.80	3 722	0.09	11.63	31.18	2 145 472	29.55	1 553 077 870
Měním sám hardware počítače, instaluji ovladače	4.13	473	0.03	2.32	1 799	0.11	17.06	14.22	978 724	13.41	704 809 001
Vytváří a upravuje soubory nebo složky	52.00	5 959	0.15	69.22	53 701	1.39	94.77	43.38	2 985 296	43.70	2 296 682 440
pracuje s textem, používá příkazy kopírovat a vložit a ovládá další jednoduché úpravy	61.97	7 102	0.16	78.71	61 061	1.40	100.07	52.00	3 578 547	53.59	2 816 783 324
připojuji počítač do LAN nebo WLAN sítě	8.61	986	0.05	4.36	3 385	0.18	31.54	17.19	1 182 693	14.71	773 246 493
Jiné odpovědi (pouze starý dotazník)	0.00	0	0.00	0.00	0	0.00	0.00	2.03	139 831	1.08	56 984 036
Nic z uvedeného	36.22	4 151	0.40	20.70	16 060	1.56	247.67	27.54	1 895 456	28.26	1 485 103 508
Respondent nebyl dotazován	0.00	0	0.00	0.00	0	0.00	0.00	0.02	1 468	0.01	332 539

Zdroj: NetMonitor – SPIR – Gemius & STEM/MARK, Květen 2017

Graf 14: Činnost respondenta na počítači dle RU(%)



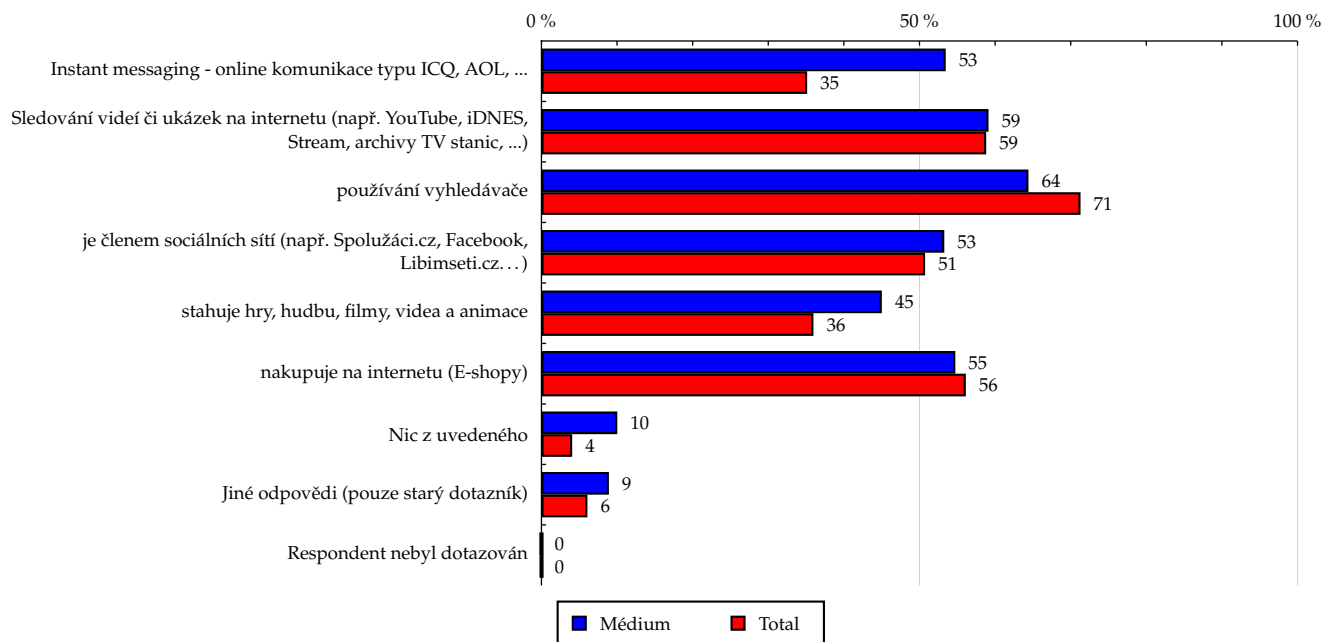
Zdroj: NetMonitor – SPIR – Gemius & STEM/MARK, Květen 2017

Tabulka 15: Pravidelné aktivity na internetu

	MÉDIUM							TOTAL			
	RU (%)	RU (počet)	Reach (%)	PV (%)	PV (počet)	TRP (%)	Afinita (%)	RU (%)	RU (počet)	PV (%)	PV (počet)
Instant messaging - online komunikace typu ICQ, AOL, ...	53.47	6 127	0.20	25.17	19 527	0.62	120.10	35.14	2 418 427	32.80	1 724 087 569
Sledování videí či ukázek na internetu (např. YouTube, iDNES, Stream, archivy TV stanic, ...)	59.13	6 776	0.13	33.06	25 644	0.50	81.93	58.82	4 047 633	58.33	3 065 753 939
používání vyhledávače	64.41	7 381	0.13	78.21	60 676	1.08	80.81	71.30	4 906 656	75.23	3 953 684 772
je členem sociálních sítí (např. Spolužáci.cz, Facebook, Libimseti.cz...)	53.28	6 105	0.13	71.23	55 256	1.18	79.87	50.74	3 491 915	48.94	2 572 322 092
stahuje hry, hudbu, filmy, videa a animace	45.02	5 159	0.15	22.28	17 286	0.49	89.56	35.97	2 475 241	31.61	1 661 360 847
nakupuje na internetu (E-shopy)	54.74	6 273	0.13	73.00	56 636	1.21	82.58	56.13	3 862 659	61.02	3 206 814 309
Nic z uvedeného	10.03	1 149	1.15	3.28	2 544	2.55	708.03	4.06	279 628	3.66	192 411 841
Jiné odpovědi (pouze starý dotazník)	8.92	1 022	0.33	8.79	6 816	2.21	203.45	6.08	418 489	4.26	223 887 404
Respondent nebyl dotazován	0.00	0	0.00	0.00	0	0.00	0.00	0.02	1 468	0.01	332 539

Zdroj: NetMonitor – SPIR – Gemius & STEM/MARK, Květen 2017

Graf 15: Pravidelné aktivity na internetu dle RU(%)



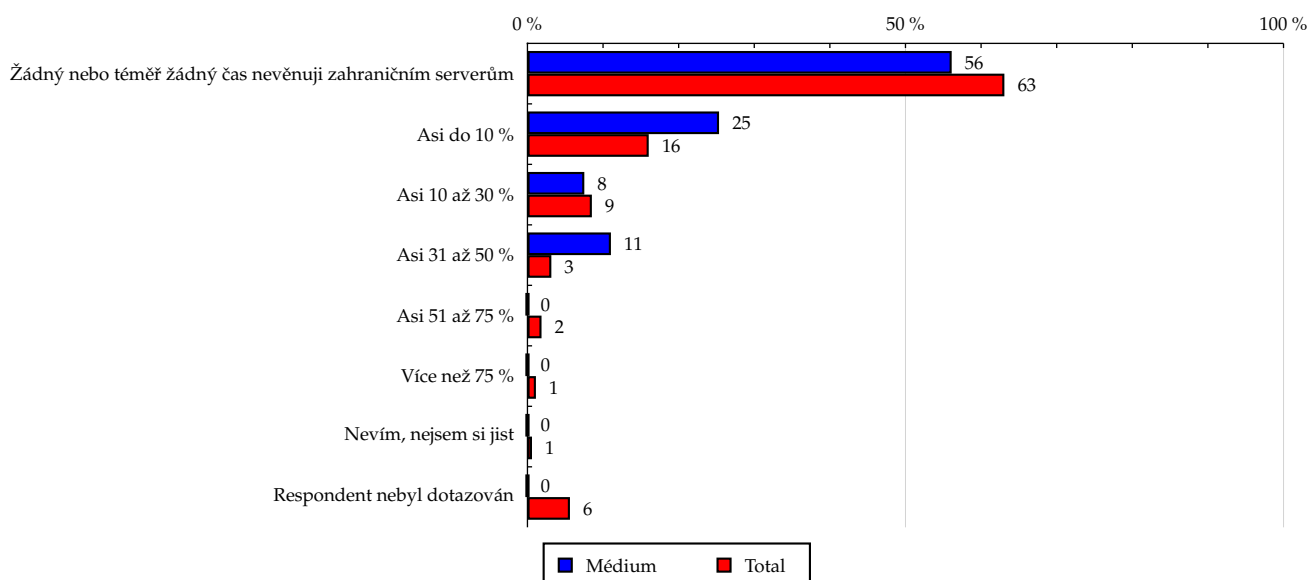
Zdroj: NetMonitor – SPIR – Gemius & STEM/MARK, Květen 2017

Tabulka 16: Čas trávený na zahraničních serverech v cizích jazycích vyjma slovenštiny

	MÉDIUM							TOTAL			
	RU (%)	RU (počet)	Reach (%)	PV (%)	PV (počet)	TRP (%)	Afinita (%)	RU (%)	RU (počet)	PV (%)	PV (počet)
Žádný nebo téměř žádný čas nevěnuji zahraničním serverům	56.11	6 430	0.25	40.16	31 158	1.20	152.72	63.08	4 340 904	70.93	3 727 990 152
Asi do 10 %	25.34	2 903	0.15	52.71	40 894	2.18	94.96	16.04	1 103 990	15.76	828 161 251
Asi 10 až 30 %	7.52	861	0.09	3.17	2 463	0.26	56.43	8.52	586 215	7.49	393 431 366
Asi 31 až 50 %	11.04	1 265	0.27	3.95	3 065	0.66	166.59	3.16	217 312	1.95	102 650 657
Asi 51 až 75 %	0.00	0	0.00	0.00	0	0.00	0.00	1.86	128 269	1.34	70 345 035
Více než 75 %	0.00	0	0.00	0.00	0	0.00	0.00	1.12	77 367	0.49	25 791 532
Nevím, nejsem si jist	0.00	0	0.00	0.00	0	0.00	0.00	0.60	41 203	0.40	20 762 427
Respondent nebyl dotazován	0.00	0	0.00	0.00	0	0.00	0.00	5.62	386 575	1.65	86 609 328

Zdroj: NetMonitor – SPIR – Gemius & STEM/MARK, Květen 2017

Graf 16: Čas trávený na zahraničních serverech v cizích jazycích vyjma slovenštiny dle RU(%)

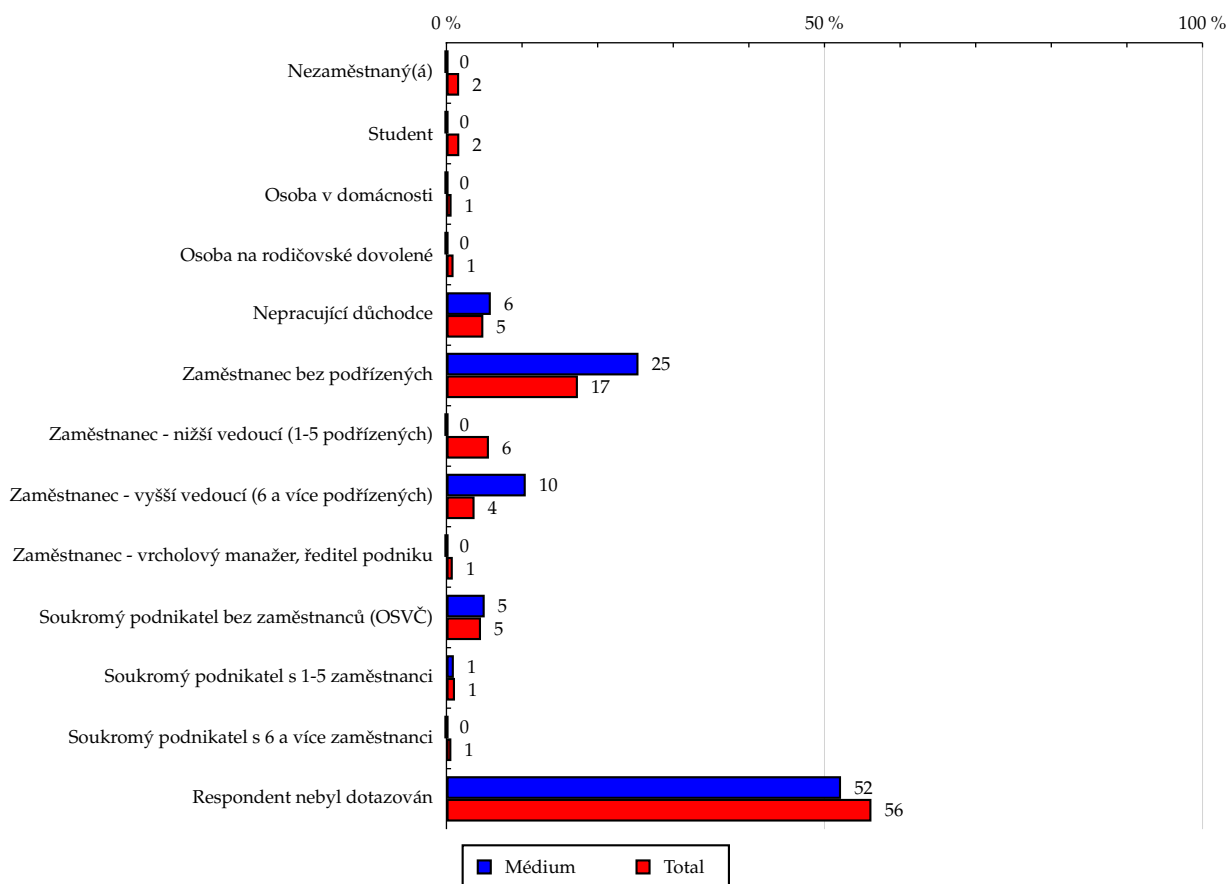


Zdroj: NetMonitor – SPIR – Gemius & STEM/MARK, Květen 2017

Tabulka 17: Profesní postavení hlavy domácnosti

	MÉDIUM							TOTAL			
	RU (%)	RU (počet)	Reach (%)	PV (%)	PV (počet)	TRP (%)	Afinita (%)	RU (%)	RU (počet)	PV (%)	PV (počet)
Nezaměstnaný(á)	0.00	0	0.00	0.00	0	0.00	0.00	1.68	115 319	1.95	102 651 196
Student	0.00	0	0.00	0.00	0	0.00	0.00	1.70	116 762	1.36	71 448 755
Osoba v domácnosti	0.00	0	0.00	0.00	0	0.00	0.00	0.68	46 847	0.49	25 581 496
Osoba na rodičovské dovolené	0.00	0	0.00	0.00	0	0.00	0.00	0.94	64 869	0.79	41 689 445
Nepracující důchodce	5.87	673	0.18	5.62	4 362	1.17	111.23	4.88	336 021	8.02	421 450 318
Zaměstnanec bez podřízených	25.40	2 910	0.27	18.85	14 627	1.37	167.33	17.39	1 197 083	20.41	1 072 727 038
Zaměstnanec - nižší vedoucí (1-5 podřízených)	0.00	0	0.00	0.00	0	0.00	0.00	5.62	386 696	6.47	339 818 895
Zaměstnanec - vyšší vedoucí (6 a více podřízených)	10.49	1 202	0.55	3.43	2 660	1.23	341.10	3.72	255 953	3.66	192 352 502
Zaměstnanec - vrcholový manažer, ředitel podniku	0.00	0	0.00	0.00	0	0.00	0.00	0.84	57 713	0.92	48 482 965
Soukromý podnikatel bez zaměstnanců (OSVČ)	5.06	580	0.20	1.66	1 289	0.44	122.52	4.57	314 273	6.16	323 736 464
Soukromý podnikatel s 1-5 zaměstnanci	0.98	112	0.21	0.32	249	0.46	127.09	1.13	77 777	0.95	49 908 444
Soukromý podnikatel s 6 a více zaměstnanci	0.00	0	0.00	0.00	0	0.00	0.00	0.65	44 449	0.62	32 580 819
Respondent nebyl dotazován	52.19	5 981	0.14	70.11	54 391	1.25	84.62	56.21	3 868 070	48.20	2 533 313 409

Zdroj: NetMonitor – SPIR – Gemius & STEM/MARK, Květen 2017

Graf 17: Profesní postavení hlavy domácnosti dle RU(%)


Zdroj: NetMonitor – SPIR – Gemius & STEM/MARK, Květen 2017

LEGENDA

Níže uváděný pojem "cílová skupina" (daná cílová skupina, vybraná cílová skupina, vybraná CS) je zde používán ve smyslu cílová skupina uvedená v řádku tabulky (resp. sloupci grafu) daného socio-demografického ukazatele, tj. např. cílová skupina "ženy", "Liberecký kraj", "Důchodce" apod. Cílová skupina Všichni je definována jako Osoby ve věku 10+ let, které alespoň jednou v posledním měsíci navštívily internet.

MÉDIUM:

RU(počet) – počet návštěvníků (reálných uživatelů) vybraného média z příslušné cílové skupiny

RU(%) – složení návštěvníků

Informace o profilu návštěvníků vybraného média – v podobě procentuálního rozložení uživatelů internetu (dle Reache) mezi jednotlivé cílové skupiny.

$RU(\%) = RU(\text{počet})(\text{médium})(\text{vybraná CS}) / RU(\text{počet})(\text{médium})(\text{CS všichni}) * 100$

Reach(%) – poměr počtu návštěvníků média z příslušné cílové skupiny ku velikosti této cílové skupiny

$Reach(\%)(\text{CS}) = RU(\text{počet})(\text{médium})(\text{CS}) / \text{velikost CS}(\text{počet}) * 100$

PV(počet) – počet zobrazení (page views) generovaných na médiu uživateli z příslušné cílové skupiny

PV(%) – složení zobrazení (page views)

Informace o profilu návštěvníků vybraného média – v podobě procentuálního rozložení uživatelů internetu (dle zobrazení (page views)) mezi jednotlivé cílové skupiny.

$PV(\%) = PV(\text{počet})(\text{médium})(\text{vybraná CS}) / PV(\text{počet})(\text{médium})(\text{CS všichni}) * 100$

TRP(%) – Target Rating Points

Hrubý zásah dané cílové skupiny na vybraném médiu.

$TRP(\%) = PV(\text{počet})(\text{médium}) / \text{velikost CS}(\text{počet}) * 100$

(obdobně je definován ukazatel GRP(%) Gross Rating Points, pouze jako cílová skupina je brána celá populace, cílová skupina "Všichni")

Afinita(%) – afinita reache

Koeficient vyjadřující vztah návštěvnosti vybraného média k návštěvnosti internetu.

$Afinita(\%) = Reach(\%)(\text{médium})(\text{vybraná CS}) / Reach(\%)(\text{médium})(\text{CS všichni})$

TOTAL:

Total RU(počet) – počet návštěvníků (reálných uživatelů) všech měřených médií z příslušné cílové skupiny

Total RU(%) – složení návštěvníků, tj. informace o profilu Reache celkem pro všechna měřená média

Informace o profilu návštěvníků všech měřených médií – v podobě procentuálního rozložení uživatelů internetu (dle Reache) mezi jednotlivé cílové skupiny.

$RU(\%) = RU(\text{počet})(\text{všechna média})(\text{vybraná CS}) / RU(\text{počet})(\text{všechna média})(\text{CS všichni}) * 100$

Total PV(počet) – počet zobrazení (page views) generovaných na všech měřených médiích uživateli z příslušné cílové skupiny

Total PV(%) – složení zobrazení, tj. informace o profilu zobrazení (page views) celkem pro všechna měřená média

Informace o profilu návštěvníků všech měřených médií – v podobě procentuálního rozložení uživatelů internetu (dle zobrazení (page views)) mezi jednotlivé cílové skupiny.

$PV(\%) = PV(\text{počet})(\text{všechna média})(\text{vybraná CS}) / PV(\text{počet})(\text{všechna média})(\text{CS všichni}) * 100$

Otázka IT znalosti

Základní – osoby, které deklarují základní znalosti práce s počítačem a internetem. (např. psaní základních textů, ukládání souborů, elektronická pošta, prohlížení www stránek apod.)

Nadstandardní – osoby, které deklarují užívání počítače a internetu na nadstandardní úrovni. (např. využívání matematických funkcí v tabulkovém procesoru, tvorba grafických prezentací, práce s vyhledávači, databáze na uživatelské úrovni apod.)

Profesionální – osoby, které se profesionálně věnují IT, technologiím apod. (např. programátorská nebo administrátorská činnost)

ABCDE klasifikace

ABCDE klasifikace umožňuje posuzování sociálního a ekonomického postavení jednotlivců ve společnosti. Obvykle je počítána pro přednostu domácnosti (hlavu domácnosti), vzhledem ke specifiku internetového dotazování byla přijata metoda přímého výpočtu přímo pro jednotlivé respondenty. Na aktualizaci ABCDE klasifikace pracovala v posledním roce metodická komise se zástupci výzkumných agentur, reklamních agentur a odborné veřejnosti. Výsledkem je navržení škály A,B,C1,C2,C3,D1,D2,E. Tato škála odpovídá mezinárodnímu standardu potvrzeného sdružením Nielsen Admosphere, a.s. a i algoritmus zařazení jednotlivce odpovídá mezinárodním zvyklostem. ABCDE klasifikace rozčleňuje jednotlivce domácnosti do sociálních kategorií na základě ekonomického postavení (ekonomicky aktivní x neaktivní jednatel). Pro ekonomicky aktivní potom rozlišuje podnikatele a zaměstnance. Pozice v zaměstnání potom slouží k další diferenciaci (včetně případného počtu podřízených osob pro vedoucí zaměstnance). Pro všechny vzniklé třídy má na závěrečné zařazení vliv vzdělání zkoumané osoby. Pro ekonomicky neaktivní osoby se na základě standardu Nielsen Admosphere, a.s. nepostupuje dle jejich posledního zaměstnání, ale na základě stupně ekonomické síly měřené prostřednictvím vybavenosti domácnosti, vliv vzdělání se projevuje i zde. Vzhledem k tomu, že mezinárodní postup odpovídá evropským stupňům, vychází při jeho použití horší sociální struktura obyvatel ČR než bylo zvykem pro stávající klasifikaci ABCD, nicméně tato struktura umožňuje provádět srovnání v rámci Evropy. Přesto se komise rozhodla, že pro použití v rámci ČR bude použita upravená škála, která zohlední specifika ČR. Tato upravená škála vzniká z evropského standardu posunutím o jednu nebo dvě třídy výše či níže na základě indexu životního minima domácnosti, ve které zkoumaná osoba žije.

A – Skupina s nejvyšším sociálním statusem ve společnosti daným vysoce prestižním zaměstnáním a zároveň nejvyššími příjmy.

B – Skupina s nadprůměrnými příjmy, obvykle vyšší management a skupina vyšších profesionálů s minimálně středoškolským vzděláním.

C1, C2, C3 – Skupina s průměrným životním standardem a průměrnými příjmy. Jde o skupinu např. malých podnikatelů a živnostníků, techniků, úředníků a nižších odborníků.

D1, D2 – Skupiny s podprůměrným životním standardem. Jsou tvořeny méně kvalifikovanými či nekvalifikovanými manuálními pracovníky.

E – V této kategorii se nachází z hlediska odhadovaného příjmu na osobu 1/8 nejchudších domácností, Skupina obsahuje často ekonomicky neaktivní osoby, např. nezaměstnané, v důchodu, v případě ekonomicky aktivních se často jedná o nekvalifikované pracovníky.

Otázky k ekonomické aktivitě a k zaměstnání:

Tyto otázky (ot. 3, 6, 10, 14 a 15) jsou (mimo jiných) použity především ke stanovení ABCDE klasifikace. Na základě odpovědi respondenta na otázku 6 (Ekonomická aktivita) je dále dotazován skupinou specifických otázek. Otázka 6 je tedy použita jako filtr pro kladení dalších otázek. Tedy výše uvedených pět otázek není položeno každému respondentovi. Proto pro možnost tvorby cílových skupin v rámci celé populace je doplněna segmentace jednotlivých odpovědí na tuto otázku o skupinu respondentů, kterým tato příslušná otázka nebyla položena. Tedy například u otázky č. 15 "Podnikatelská činnost" je tato skupina označena "Respondent není podnikatel".