

## SPIR NetMonitor

### Výzkum sociodemografie návštěvníků internetu v České Republice

**Název média:**

[zkouknito.cz](http://zkouknito.cz)

**Měsíc:**

[Září 2016](#)

Základní informace	
Velikost internetové populace ČR	6 630 393
Počet respondentů	
Médium	N = 608
Total (za všechna měřená média)	N = 20 193
RU(počet)	146 890
Reach(%)	2.22
PV(počet) (od návštěvníků z ČR)	3 789 876
PV(počet) (od všech návštěvníků)	5 678 524
GRP (%)	57.16

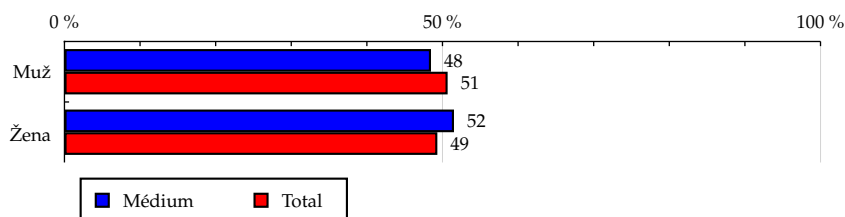
**Zdroj: NetMonitor – SPIR – Gemius & STEM/MARK**  
**Září 2016**

Tabulka 1: Pohlaví

	MÉDIUM							TOTAL			
	RU (%)	RU (počet)	Reach (%)	PV (%)	PV (počet)	TRP (%)	Afnita (%)	RU (%)	RU (počet)	PV (%)	PV (počet)
Muž	48.48	71 205	2.11	55.85	2 116 763	62.85	95.43	50.68	3 283 197	53.32	2 629 614 402
Žena	51.52	75 684	2.32	44.15	1 673 113	51.28	104.72	49.32	3 194 696	46.68	2 302 500 864

Zdroj: NetMonitor – SPIR – Gemius &amp; STEM/MARK, Září 2016

Graf 1: Pohlaví dle RU(%)



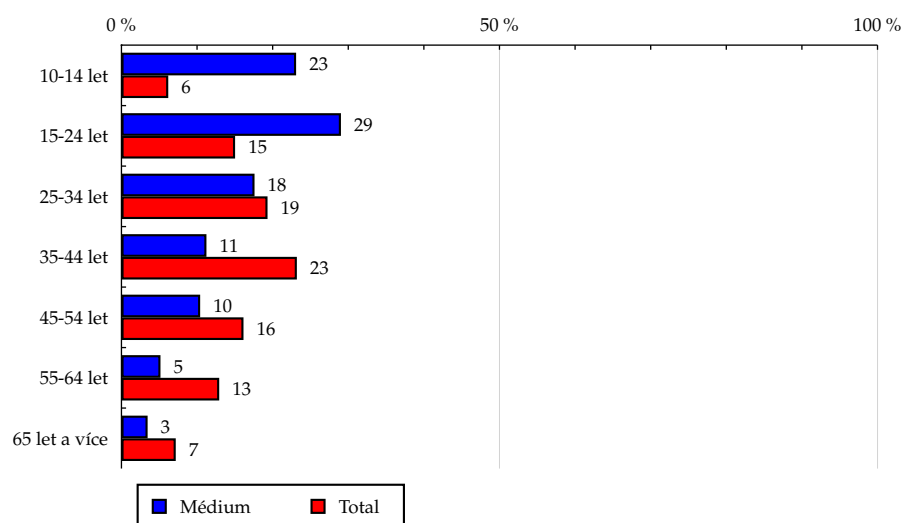
Zdroj: NetMonitor – SPIR – Gemius &amp; STEM/MARK, Září 2016

Tabulka 2: Věk

	MÉDIUM							TOTAL			
	RU (%)	RU (počet)	Reach (%)	PV (%)	PV (počet)	TRP (%)	Afnita (%)	RU (%)	RU (počet)	PV (%)	PV (počet)
10-14 let	23.10	33 927	8.04	14.39	545 547	129.35	363.11	6.19	401 110	2.16	106 334 975
15-24 let	29.03	42 644	4.22	17.07	646 780	63.98	190.41	15.03	973 417	10.97	540 934 365
25-34 let	17.60	25 858	2.03	19.62	743 524	58.26	91.46	19.32	1 251 590	16.51	814 224 337
35-44 let	11.24	16 505	1.08	16.98	643 581	42.09	48.73	23.20	1 503 090	25.32	1 248 870 397
45-54 let	10.41	15 295	1.43	22.64	858 082	80.28	64.59	16.14	1 045 800	19.76	974 738 301
55-64 let	5.16	7 576	0.89	6.40	242 380	28.51	40.22	12.93	837 634	15.51	765 122 272
65 let a více	3.46	5 081	1.07	2.90	109 982	23.24	48.46	7.18	465 250	9.77	481 890 618

Zdroj: NetMonitor – SPIR – Gemius &amp; STEM/MARK, Září 2016

Graf 2: Věk dle RU(%)

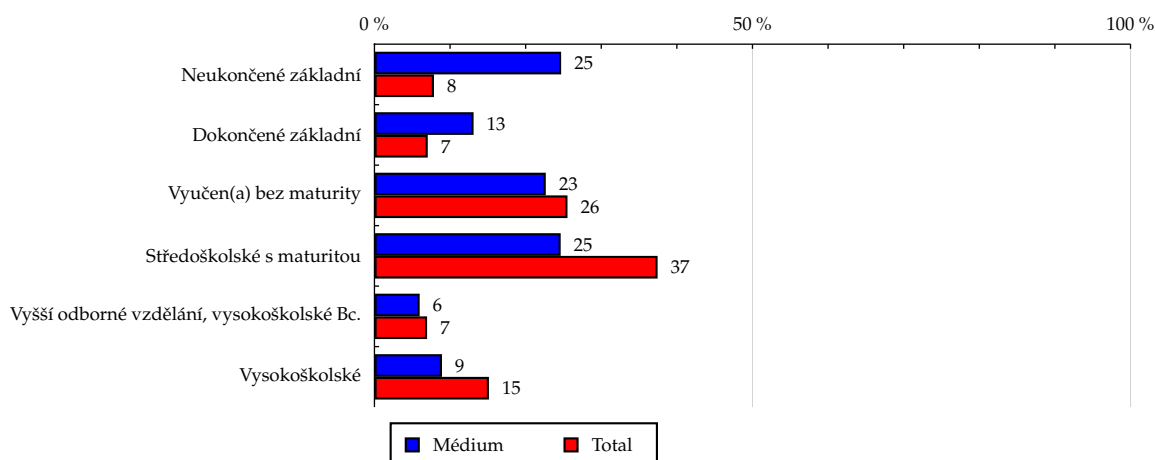


Zdroj: NetMonitor – SPIR – Gemius &amp; STEM/MARK, Září 2016

**Tabulka 3: Nejvyšší dokončené vzdělání**

	MÉDIUM							TOTAL			
	RU (%)	RU (počet)	Reach (%)	PV (%)	PV (počet)	TRP (%)	Afinita (%)	RU (%)	RU (počet)	PV (%)	PV (počet)
Neukončené základní	24.69	36 272	6.78	15.77	597 833	111.77	306.11	7.87	509 729	3.18	156 943 136
Dokončené základní	13.11	19 250	4.02	8.24	312 333	65.16	181.28	7.05	456 994	5.52	272 304 157
Vyučen(a) bez maturity	22.66	33 286	1.97	25.88	980 956	58.12	89.02	25.53	1 653 861	27.94	1 377 853 112
Středoškolské s maturitou	24.63	36 185	1.46	28.18	1 067 837	43.11	65.94	37.45	2 425 953	40.79	2 011 569 859
Vyšší odborné vzdělání, vysokoškolské Bc.	5.98	8 782	1.92	8.19	310 443	67.86	86.65	6.96	450 764	6.32	311 533 084
Vysokoškolské	8.93	13 113	1.32	13.73	520 474	52.38	59.57	15.14	980 589	16.26	801 911 918

Zdroj: NetMonitor – SPIR – Gemius &amp; STEM/MARK, Září 2016

**Graf 3: Nejvyšší dokončené vzdělání dle RU(%)**


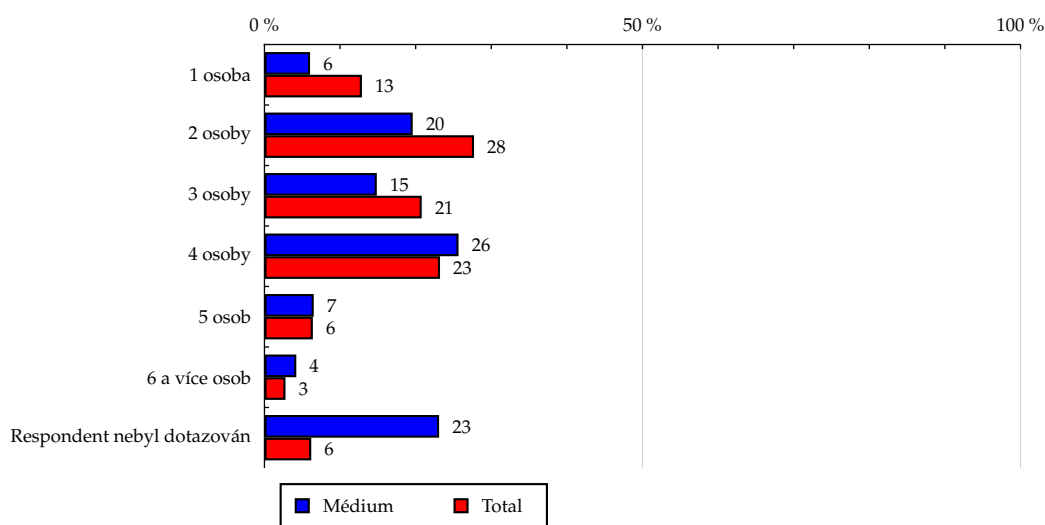
Zdroj: NetMonitor – SPIR – Gemius &amp; STEM/MARK, Září 2016

Tabulka 4: Počet osob v domácnosti

	MÉDIUM							TOTAL			
	RU (%)	RU (počet)	Reach (%)	PV (%)	PV (počet)	TRP (%)	Afnita (%)	RU (%)	RU (počet)	PV (%)	PV (počet)
1 osoba	6.03	8 858	0.98	12.30	466 193	51.54	44.21	12.89	834 860	14.54	716 889 384
2 osoby	19.61	28 807	1.52	28.61	1 084 241	57.34	68.77	27.72	1 795 545	29.73	1 466 287 077
3 osoby	14.86	21 829	1.55	15.69	594 672	42.24	69.98	20.80	1 347 445	21.52	1 061 464 096
4 osoby	25.67	37 710	2.72	18.06	684 516	49.32	122.65	23.22	1 504 165	23.43	1 155 721 282
5 osob	6.52	9 572	2.17	8.08	306 393	69.44	97.93	6.40	414 373	6.12	302 000 389
6 a více osob	4.21	6 184	3.51	2.86	108 314	61.49	158.48	2.78	180 393	2.50	123 418 062
Respondent nebyl dotazován	23.10	33 927	8.04	14.39	545 547	129.35	363.11	6.19	401 110	2.16	106 334 975

Zdroj: NetMonitor – SPIR – Gemius &amp; STEM/MARK, Září 2016

Graf 4: Počet osob v domácnosti dle RU(%)



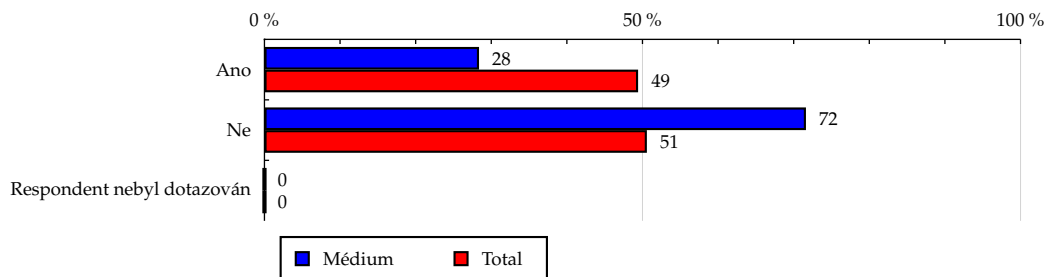
Zdroj: NetMonitor – SPIR – Gemius &amp; STEM/MARK, Září 2016

Tabulka 5: Hlava domácnosti

	MÉDIUM							TOTAL			
	RU (%)	RU (počet)	Reach (%)	PV (%)	PV (počet)	TRP (%)	Afnita (%)	RU (%)	RU (počet)	PV (%)	PV (počet)
Ano	28.38	41 687	1.20	46.43	1 759 508	50.83	54.36	49.42	3 201 588	54.87	2 706 330 634
Ne	71.62	105 203	3.32	53.57	2 030 368	64.07	149.85	50.58	3 276 305	45.13	2 225 784 631
Respondent nebyl dotazován	0.00	0	-	0.00	0	-	-	0.00	0	0.00	0

Zdroj: NetMonitor – SPIR – Gemius &amp; STEM/MARK, Září 2016

Graf 5: Hlava domácnosti dle RU(%)



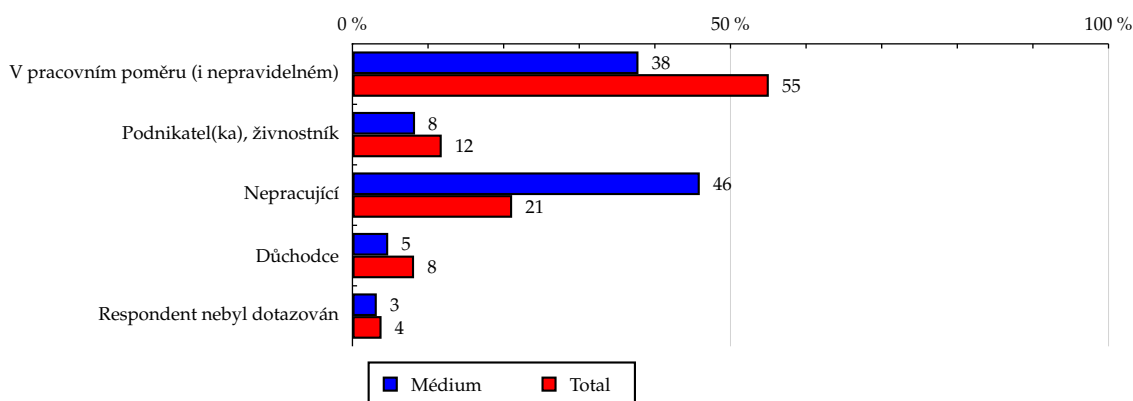
Zdroj: NetMonitor – SPIR – Gemius &amp; STEM/MARK, Září 2016

Tabulka 6: Ekonomická aktivita

	MÉDIUM							TOTAL			
	RU (%)	RU (počet)	Reach (%)	PV (%)	PV (počet)	TRP (%)	Afnita (%)	RU (%)	RU (počet)	PV (%)	PV (počet)
V pracovním poměru (i nepravidelném)	37.83	55 573	1.49	44.78	1 697 221	45.54	67.30	55.07	3 567 453	54.95	2 710 133 060
Podnikatel(ka), živnostník	8.28	12 158	1.49	18.45	699 303	85.47	67.07	11.81	764 773	13.43	662 323 095
Nepracující	45.94	67 483	4.64	28.14	1 066 422	73.25	209.24	21.12	1 368 353	15.17	748 380 059
Důchodce	4.73	6 949	1.12	5.04	190 994	30.78	50.55	8.15	528 025	11.99	591 168 918
Respondent nebyl dotazován	3.22	4 726	54.84	3.59	135 937	1 577.25	2 475.16	3.85	249 287	4.46	220 110 133

Zdroj: NetMonitor – SPIR – Gemius &amp; STEM/MARK, Zář 2016

Graf 6: Ekonomická aktivita dle RU(%)



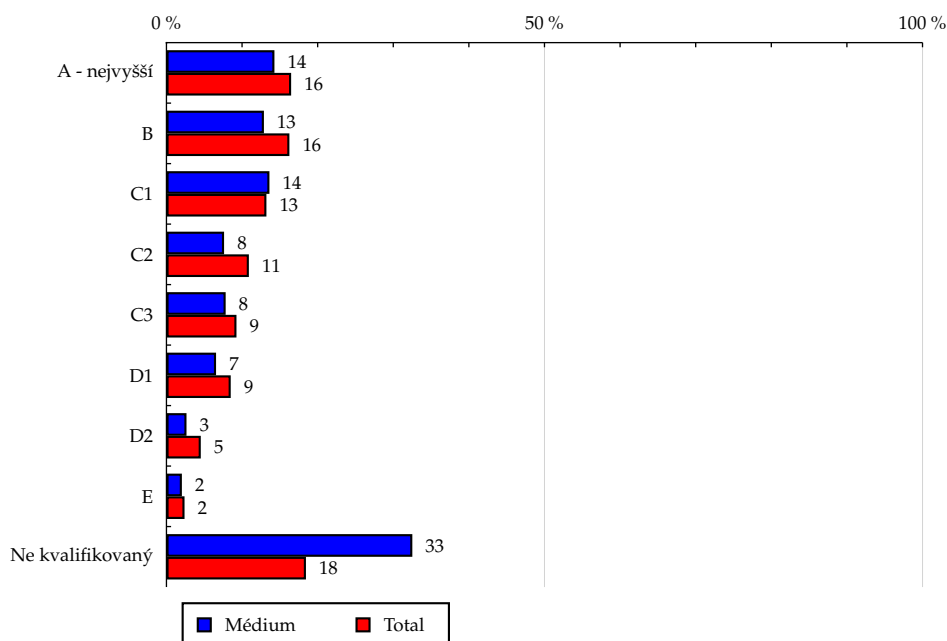
Zdroj: NetMonitor – SPIR – Gemius &amp; STEM/MARK, Zář 2016

Tabulka 7: ABCDE národní socioekonomická klasifikace

	MÉDIUM							TOTAL			
	RU (%)	RU (počet)	Reach (%)	PV (%)	PV (počet)	TRP (%)	Afinita (%)	RU (%)	RU (počet)	PV (%)	PV (počet)
A - nejvyšší	14.28	20 983	1.88	15.42	584 521	52.31	84.76	16.49	1 067 974	16.40	808 895 929
B	12.89	18 930	1.70	16.35	619 788	55.74	76.85	16.26	1 053 273	17.48	862 211 021
C1	13.62	19 999	2.29	18.42	698 035	79.95	103.40	13.22	856 554	14.20	700 149 216
C2	7.62	11 194	1.55	4.73	179 079	24.80	69.97	10.90	706 026	12.20	601 638 352
C3	7.83	11 496	1.69	12.64	479 029	70.48	76.36	9.26	599 840	10.59	522 176 885
D1	6.56	9 630	1.69	5.24	198 420	34.80	76.23	8.50	550 596	10.01	493 847 423
D2	2.65	3 886	1.15	3.18	120 632	35.73	51.96	4.54	294 177	5.30	261 316 842
E	2.04	2 996	2.01	2.72	103 188	69.24	90.75	2.39	154 498	2.18	107 611 078
Ne kvalifikovaný	32.52	47 774	4.47	21.30	807 185	75.48	201.66	18.45	1 194 952	11.64	574 268 519

Zdroj: NetMonitor – SPIR – Gemius &amp; STEM/MARK, Zář 2016

Graf 7: ABCDE národní socioekonomická klasifikace dle RU(%)



Zdroj: NetMonitor – SPIR – Gemius &amp; STEM/MARK, Zář 2016

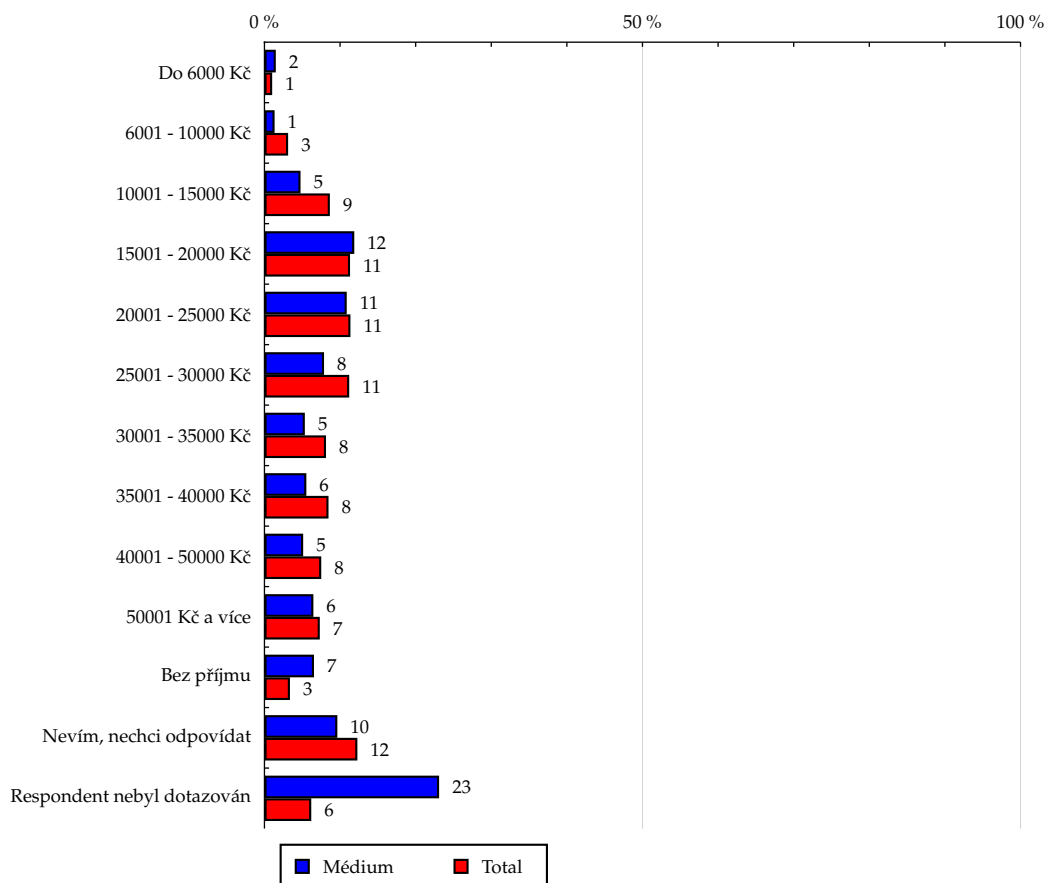


Tabulka 8: Čistý příjem domácnosti

	MÉDIUM							TOTAL			
	RU (%)	RU (počet)	Reach (%)	PV (%)	PV (počet)	TRP (%)	Afinita (%)	RU (%)	RU (počet)	PV (%)	PV (počet)
Do 6000 Kč	1.50	2 198	3.38	0.54	20 503	31.52	152.55	1.02	66 039	0.78	38 545 935
6001 - 10000 Kč	1.34	1 964	0.87	0.60	22 862	10.16	39.41	3.13	202 702	3.23	159 290 072
10001 - 15000 Kč	4.77	7 004	1.23	5.29	200 325	35.18	55.53	8.65	560 551	9.01	444 308 474
15001 - 20000 Kč	11.88	17 456	2.30	22.12	838 488	110.42	103.77	11.32	733 444	12.59	621 189 731
20001 - 25000 Kč	10.88	15 975	2.03	9.17	347 430	44.24	91.83	11.37	736 375	12.78	630 248 649
25001 - 30000 Kč	7.88	11 578	1.40	14.00	530 734	63.98	63.00	11.21	726 468	12.02	592 956 286
30001 - 35000 Kč	5.34	7 844	1.33	4.81	182 284	30.80	59.83	8.14	527 473	8.77	432 635 669
35001 - 40000 Kč	5.54	8 131	1.36	9.73	368 882	61.91	61.60	8.47	548 606	9.04	445 783 203
40001 - 50000 Kč	5.12	7 519	1.46	2.47	93 564	18.11	65.68	7.51	486 696	8.17	403 018 795
50001 Kč a více	6.47	9 508	2.22	8.64	327 413	76.33	100.05	7.32	474 200	7.21	355 391 019
Bez příjmu	6.55	9 623	3.34	3.95	149 760	52.05	150.98	3.37	218 121	2.04	100 849 333
Nevím, nechci odpovídat	9.64	14 157	2.56	4.28	162 083	29.26	115.35	12.29	796 100	12.20	601 563 125
Respondent nebyl dotazován	23.10	33 927	8.04	14.39	545 547	129.35	363.11	6.19	401 110	2.16	106 334 975

Zdroj: NetMonitor – SPIR – Gemius &amp; STEM/MARK, Září 2016

Graf 8: Čistý příjem domácnosti dle RU(%)



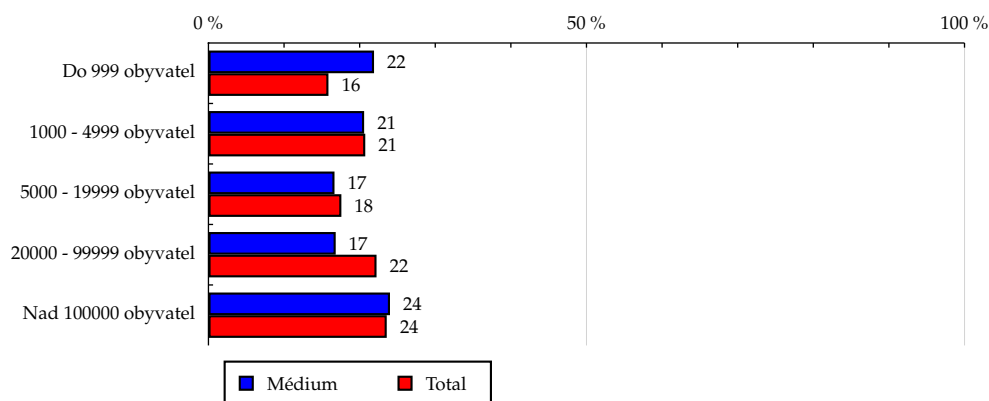
Zdroj: NetMonitor – SPIR – Gemius &amp; STEM/MARK, Září 2016

Tabulka 9: Velikost místa bydliště

	MÉDIUM							TOTAL			
	RU (%)	RU (počet)	Reach (%)	PV (%)	PV (počet)	TRP (%)	Afinita (%)	RU (%)	RU (počet)	PV (%)	PV (počet)
Do 999 obyvatel	21.90	32 174	3.03	19.74	748 217	70.49	136.83	15.87	1 027 821	14.52	716 310 469
1000 - 4999 obyvatel	20.59	30 241	2.21	23.56	893 003	65.28	99.79	20.74	1 343 344	21.06	1 038 713 778
5000 - 19999 obyvatel	16.67	24 489	2.10	20.48	776 304	66.59	94.82	17.58	1 139 058	17.54	864 951 508
20000 - 99999 obyvatel	16.83	24 716	1.68	17.98	681 275	46.27	75.77	22.23	1 440 257	23.49	1 158 479 357
Nad 100000 obyvatel	24.01	35 268	2.26	18.23	691 076	44.22	101.86	23.58	1 527 412	23.39	1 153 660 154

Zdroj: NetMonitor – SPIR – Gemius &amp; STEM/MARK, Září 2016

Graf 9: Velikost místa bydliště dle RU(%)



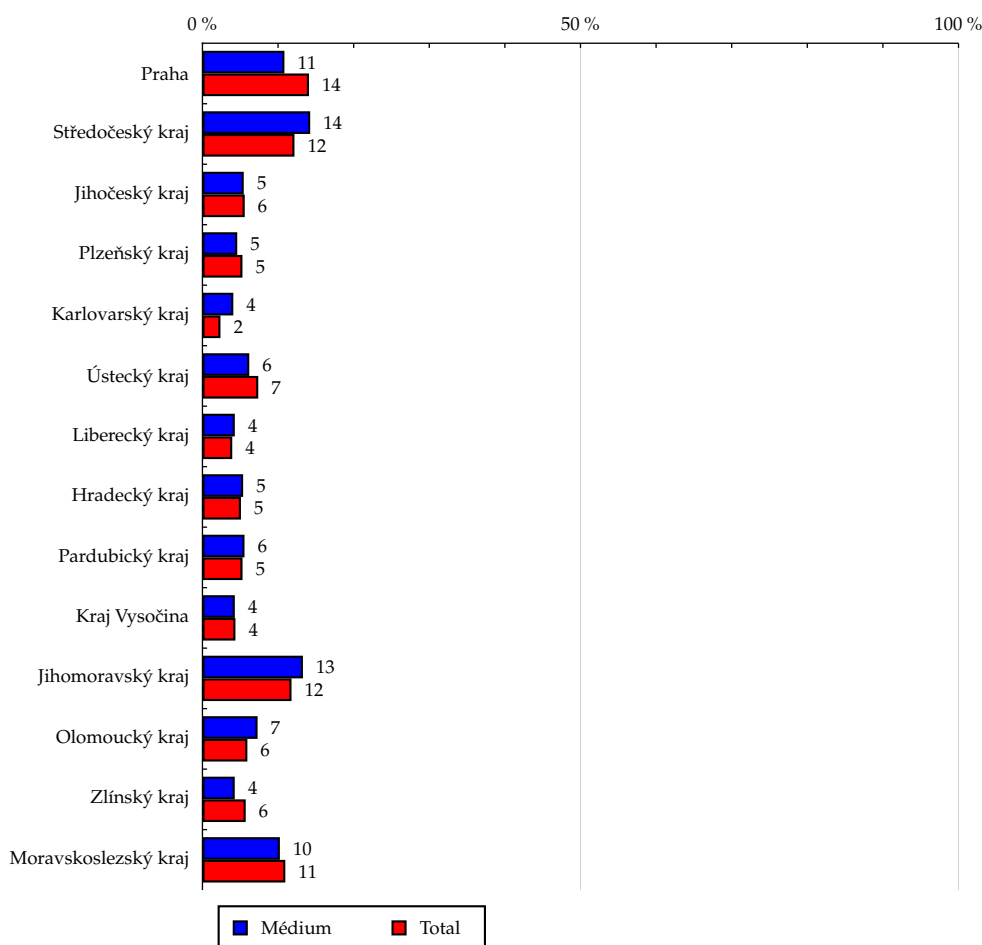
Zdroj: NetMonitor – SPIR – Gemius &amp; STEM/MARK, Září 2016

Tabulka 10: Kraj

	MÉDIUM							TOTAL			
	RU (%)	RU (počet)	Reach (%)	PV (%)	PV (počet)	TRP (%)	Afinita (%)	RU (%)	RU (počet)	PV (%)	PV (počet)
Praha	10.84	15 922	1.71	8.00	303 228	32.47	76.97	14.09	913 001	13.07	644 775 646
Středočeský kraj	14.25	20 924	2.56	19.33	732 491	89.77	115.75	12.17	788 494	11.67	575 396 373
Jihočeský kraj	5.46	8 022	2.15	2.61	98 734	26.50	97.18	5.59	362 116	5.49	270 918 695
Plzeňský kraj	4.60	6 755	1.90	4.31	163 306	45.99	85.88	5.29	342 483	5.71	281 386 874
Karlovarský kraj	4.08	6 000	3.76	2.70	102 287	64.12	169.78	2.38	154 118	1.72	84 801 824
Ústecký kraj	6.19	9 091	1.87	13.79	522 561	107.26	84.23	7.38	478 129	7.25	357 594 219
Liberecký kraj	4.28	6 282	2.38	8.30	314 628	119.05	107.30	3.94	255 166	3.99	196 655 903
Hradecký kraj	5.38	7 902	2.37	1.83	69 435	20.84	107.04	5.09	329 780	5.21	257 162 738
Pardubický kraj	5.56	8 162	2.34	2.02	76 426	21.87	105.45	5.30	343 355	5.05	249 017 112
Kraj Vysočina	4.28	6 284	2.15	5.87	222 321	76.22	97.26	4.36	282 257	4.90	241 802 159
Jihomoravský kraj	13.29	19 524	2.51	13.97	529 593	68.07	113.28	11.78	763 384	12.21	602 369 576
Olomoucký kraj	7.29	10 706	2.73	8.01	303 443	77.33	123.16	5.94	385 030	6.74	332 474 513
Zlínský kraj	4.27	6 273	1.67	3.55	134 584	35.84	75.41	5.72	370 460	5.81	286 453 544
Moravskoslezský kraj	10.24	15 037	2.08	5.72	216 838	30.04	94.05	10.96	710 115	11.18	551 306 091

Zdroj: NetMonitor – SPIR – Gemius &amp; STEM/MARK, Zář 2016

Graf 10: Kraj dle RU(%)



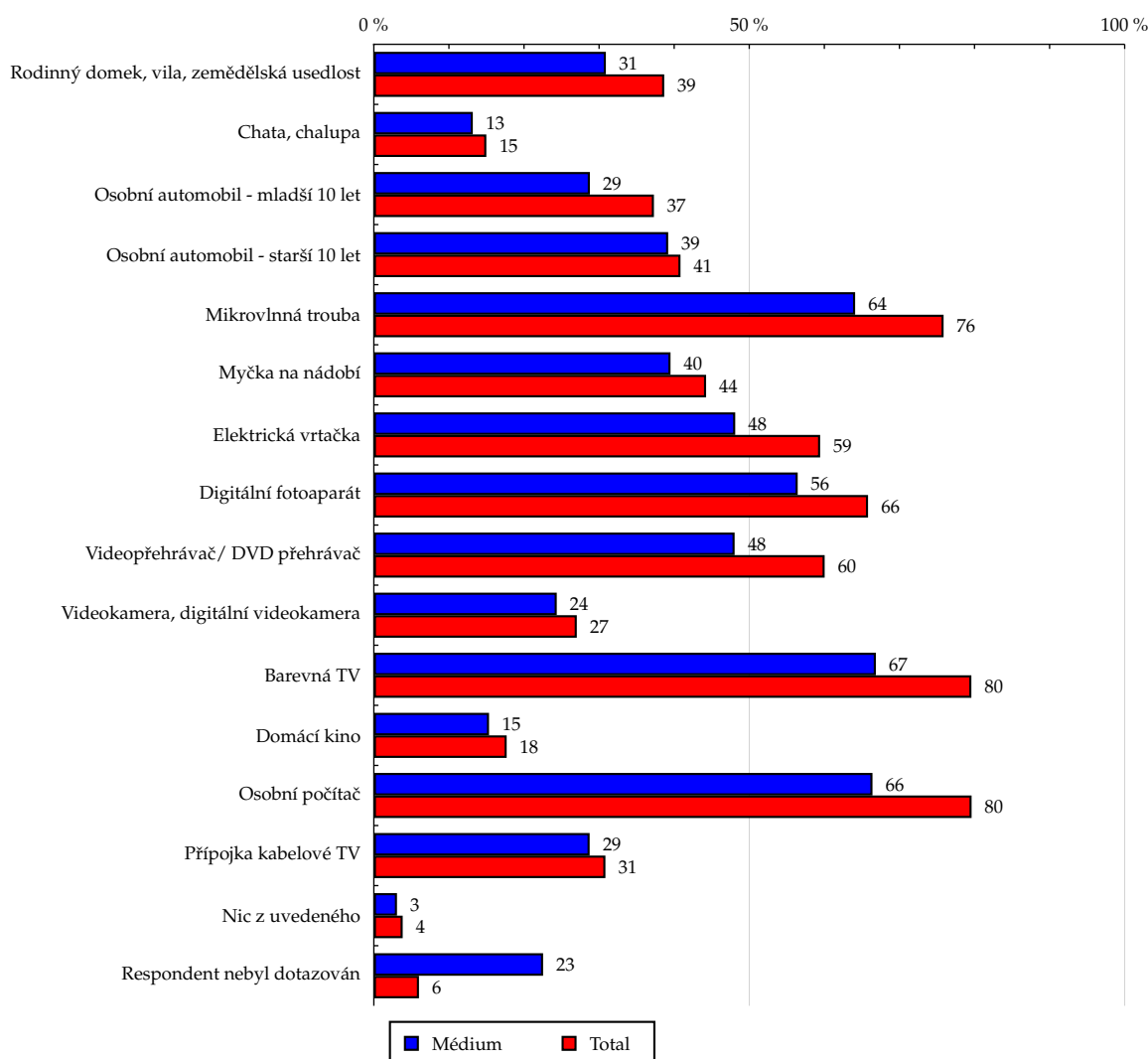
Zdroj: NetMonitor – SPIR – Gemius &amp; STEM/MARK, Zář 2016

Tabulka 11: Vybavenost

	MÉDIUM							TOTAL			
	RU (%)	RU (počet)	Reach (%)	PV (%)	PV (počet)	TRP (%)	Afinita (%)	RU (%)	RU (počet)	PV (%)	PV (počet)
Rodinný domek, vila, zemědělská usedlost	30.90	45 387	1.80	34.01	1 289 090	51.00	81.06	38.67	2 504 709	40.87	2 015 536 547
Chata, chalupa	13.18	19 362	1.92	10.04	380 451	37.70	86.60	14.98	970 231	15.08	743 744 560
Osobní automobil - mladší 10 let	28.77	42 263	1.77	34.44	1 305 181	54.56	79.74	37.30	2 416 060	37.35	1 841 993 989
Osobní automobil - starší 10 let	39.20	57 584	1.99	36.23	1 372 955	47.39	89.72	40.84	2 645 833	42.04	2 073 231 878
Mikrovlnná trouba	64.10	94 157	1.78	67.13	2 544 060	48.14	80.42	75.88	4 915 167	79.20	3 906 106 625
Myčka na nádobí	39.51	58 031	2.00	41.99	1 591 339	54.83	90.25	44.25	2 866 572	44.36	2 187 827 600
Elektrická vrtačka	48.13	70 691	1.68	56.32	2 134 410	50.67	75.75	59.44	3 850 441	61.96	3 056 021 138
Digitální fotoaparát	56.45	82 926	1.77	64.42	2 441 407	52.23	80.07	65.82	4 264 036	68.48	3 377 541 566
Videopřehrávač/ DVD přehrávač	48.05	70 588	1.63	56.80	2 152 746	49.81	73.72	60.04	3 889 119	61.74	3 044 973 937
Videokamera, digitální videokamera	24.36	35 777	1.80	27.22	1 031 471	51.88	81.23	27.03	1 751 095	27.12	1 337 399 937
Barevná TV	66.86	98 208	1.78	64.89	2 459 272	44.62	80.43	79.58	5 155 304	83.77	4 131 419 935
Domácí kino	15.34	22 532	1.72	13.18	499 349	38.09	77.59	17.69	1 145 921	16.39	808 310 963
Osobní počítač	66.41	97 552	1.76	70.07	2 655 746	47.93	79.47	79.61	5 157 285	83.29	4 108 102 160
Přípojka kabelové TV	28.74	42 209	1.90	27.65	1 047 896	47.24	85.89	30.84	1 997 470	30.60	1 509 322 332
Nic z uvedeného	3.08	4 529	2.18	2.38	90 098	43.30	98.27	3.84	248 877	3.58	176 653 742
Respondent nebyl dotazován	22.54	33 113	8.57	14.36	544 293	140.82	386.72	6.01	389 101	2.13	104 847 578

Zdroj: NetMonitor – SPIR – Gemius &amp; STEM/MARK, Září 2016

Graf 11: Vybavenost dle RU(%)



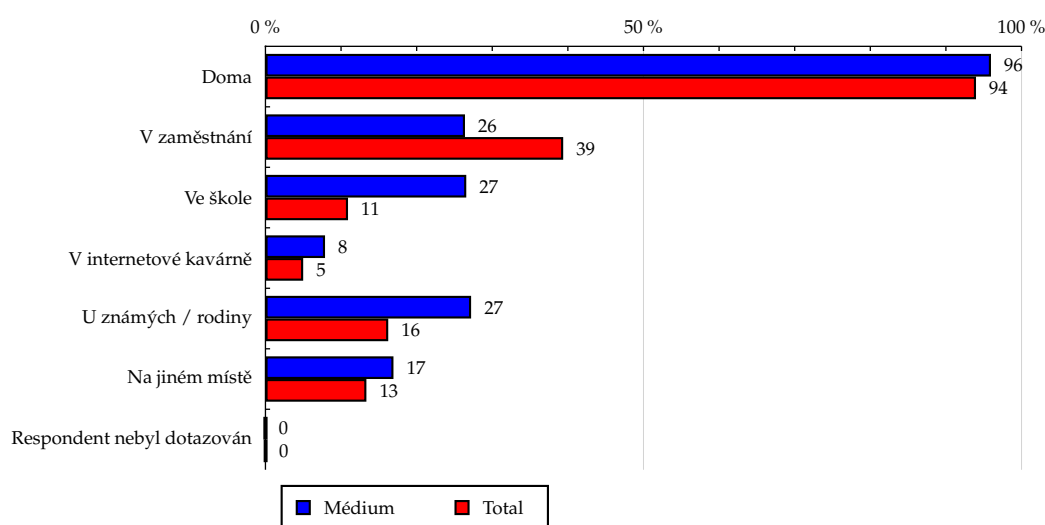
Zdroj: NetMonitor – SPIR – Gemius &amp; STEM/MARK, Září 2016

Tabulka 12: Všechna místa používání internetu

	MÉDIUM							TOTAL			
	RU (%)	RU (počet)	Reach (%)	PV (%)	PV (počet)	TRP (%)	Afinita (%)	RU (%)	RU (počet)	PV (%)	PV (počet)
Doma	95.96	140 957	2.22	91.66	3 473 624	54.77	100.33	93.98	6 088 233	94.59	4 665 395 263
V zaměstnání	26.39	38 769	1.48	33.30	1 261 899	48.23	66.88	39.38	2 551 272	40.22	1 983 842 269
Ve škole	26.56	39 014	5.04	15.24	577 466	74.58	227.44	10.92	707 594	7.38	364 215 899
V internetové kavárně	7.88	11 577	2.60	9.29	352 028	78.99	117.25	4.99	323 162	3.65	180 010 893
U známých / rodiny	27.20	39 947	2.84	23.14	877 020	62.39	128.27	16.24	1 052 210	12.90	636 312 084
Na jiném místě	16.93	24 869	2.42	14.55	551 411	53.68	109.29	13.35	864 920	12.02	593 043 103
Respondent nebyl dotazován	0.00	0	0.00	0.00	0	0.00	0.00	0.04	2 383	0.01	375 335

Zdroj: NetMonitor – SPIR – Gemius &amp; STEM/MARK, Září 2016

Graf 12: Všechna místa používání internetu dle RU(%)

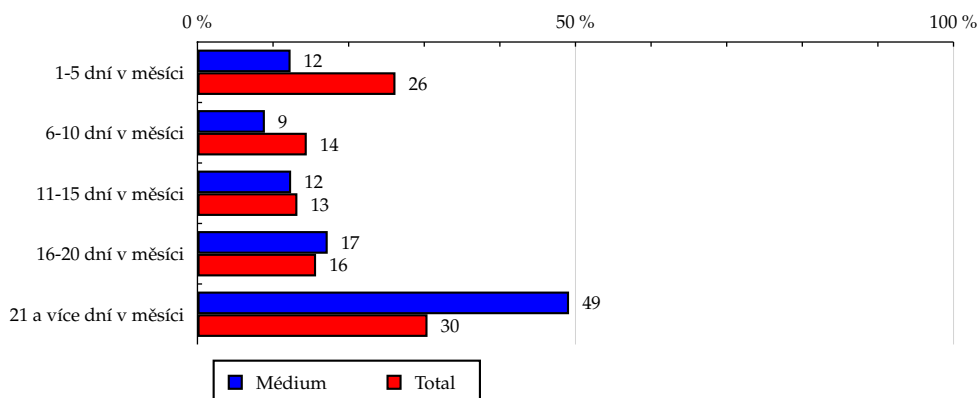


Zdroj: NetMonitor – SPIR – Gemius &amp; STEM/MARK, Září 2016

**Tabulka 13: Měřená četnost užívání internetu (NetMonitor)**

	MÉDIUM							TOTAL			
	RU (%)	RU (počet)	Reach (%)	PV (%)	PV (počet)	TRP (%)	Afinita (%)	RU (%)	RU (počet)	PV (%)	PV (počet)
1-5 dní v měsíci	12.32	18 089	1.30	3.84	145 383	10.42	58.52	26.19	1 696 856	1.96	96 580 985
6-10 dní v měsíci	8.92	13 102	1.34	5.00	189 560	19.34	60.35	14.46	936 790	4.21	207 729 359
11-15 dní v měsíci	12.39	18 192	2.10	6.38	241 765	27.93	94.88	13.22	856 337	8.25	407 074 932
16-20 dní v měsíci	17.23	25 307	2.44	18.94	717 828	69.22	110.16	15.69	1 016 448	17.50	862 900 259
21 a více dní v měsíci	49.15	72 198	3.07	65.84	2 495 339	106.07	138.52	30.43	1 971 460	68.08	3 357 829 730

Zdroj: NetMonitor – SPIR – Gemius &amp; STEM/MARK, Září 2016

**Graf 13: Měřená četnost užívání internetu (NetMonitor) dle RU(%)**


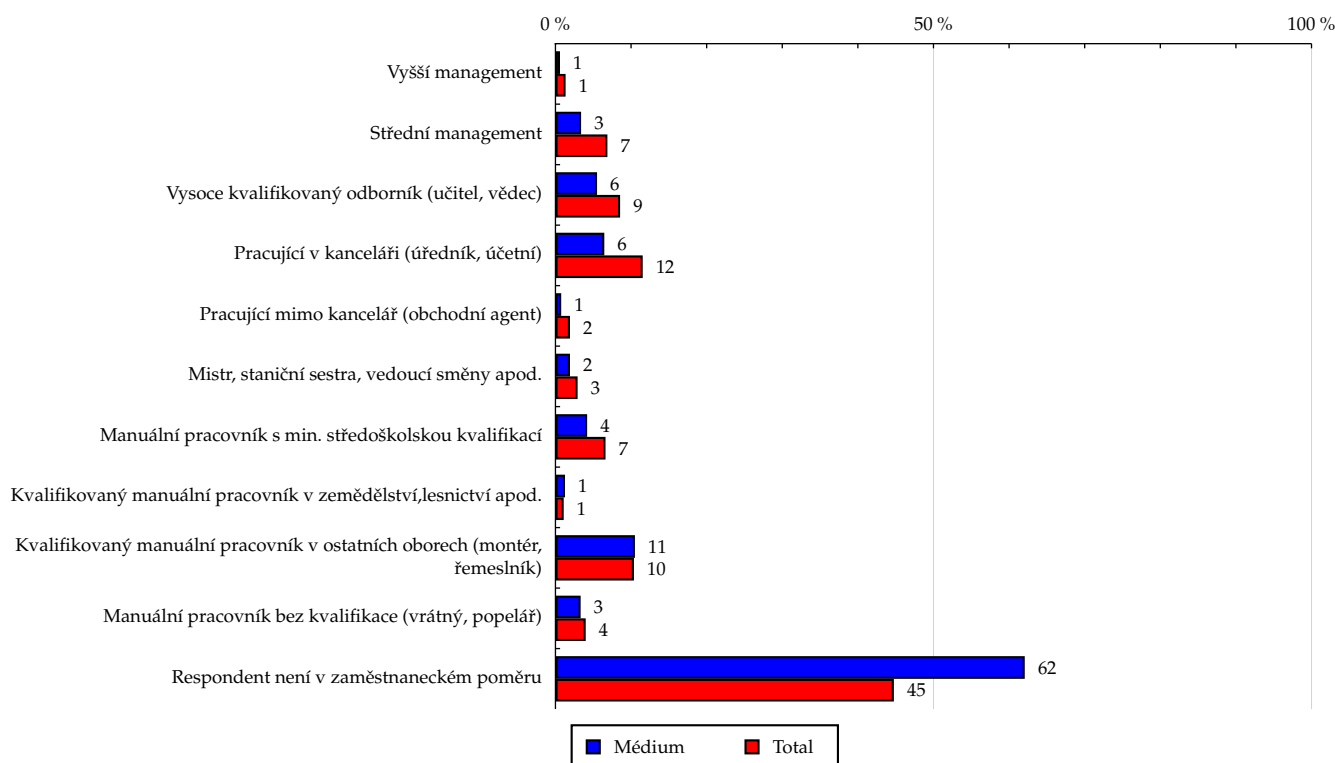
Zdroj: NetMonitor – SPIR – Gemius &amp; STEM/MARK, Září 2016

Tabulka 14: Charakteristika zaměstnání

	MÉDIUM							TOTAL			
	RU (%)	RU (počet)	Reach (%)	PV (%)	PV (počet)	TRP (%)	Afnita (%)	RU (%)	RU (počet)	PV (%)	PV (počet)
Vyšší management	0.60	881	1.00	0.30	11 471	13.00	45.11	1.34	86 625	0.98	48 422 474
Střední management	3.39	4 984	1.04	5.17	195 874	41.01	47.11	6.87	445 176	6.95	342 805 506
Vysoce kvalifikovaný odborník (učitel, vědec)	5.50	8 085	1.54	10.04	380 547	72.47	69.50	8.55	553 539	8.38	413 388 305
Pracující v kanceláři (úředník, účetní)	6.46	9 494	1.33	7.04	266 647	37.33	60.00	11.54	747 537	12.47	614 803 320
Pracující mimo kancelář (obchodní agent)	0.76	1 120	0.86	0.51	19 264	14.72	38.65	1.92	124 326	1.87	92 444 932
Mistr, staniční sestra, vedoucí směny apod.	1.92	2 823	1.50	2.35	88 983	47.40	67.90	2.93	190 001	2.87	141 422 815
Manuální pracovník s min. středoškolskou kvalifikací	4.19	6 155	1.21	3.81	144 377	28.40	54.67	6.62	429 002	6.10	300 636 301
Kvalifikovaný manuální pracovník v zemědělství, lesnictví apod.	1.26	1 844	2.49	7.25	274 797	370.54	112.25	1.09	70 366	1.22	60 074 388
Kvalifikovaný manuální pracovník v ostatních oborech (montér, řemeslník)	10.51	15 438	1.98	5.22	197 660	25.41	89.58	10.38	672 571	10.39	512 640 089
Manuální pracovník bez kvalifikace (vrátný, popelář)	3.33	4 892	1.47	3.12	118 058	35.49	66.40	4.00	258 920	3.81	187 913 769
Respondent není v zaměstnaneckém poměru	62.07	91 168	3.24	55.20	2 092 197	74.36	146.26	44.76	2 899 823	44.96	2 217 563 367

Zdroj: NetMonitor – SPIR – Gemius &amp; STEM/MARK, Září 2016

Graf 14: Charakteristika zaměstnání dle RU(%)



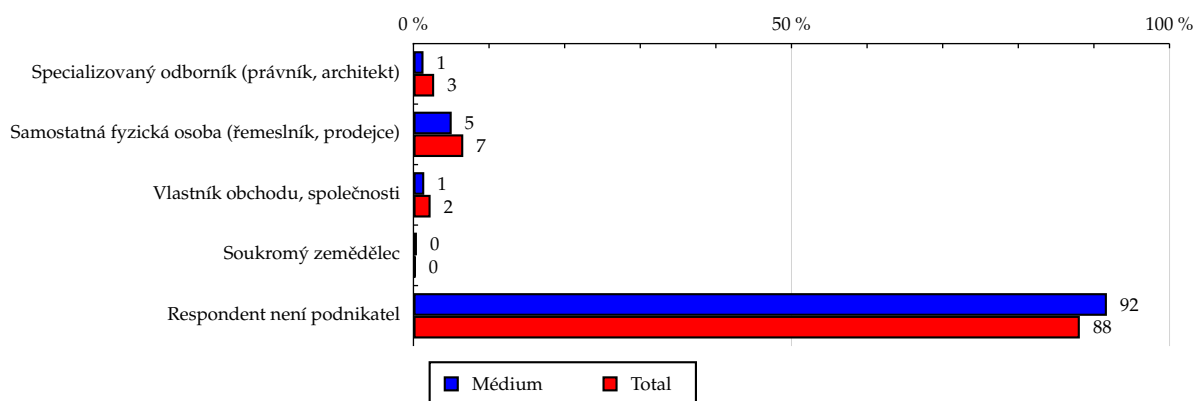
Zdroj: NetMonitor – SPIR – Gemius &amp; STEM/MARK, Září 2016

Tabulka 15: Podnikatelská činnost

	MÉDIUM							TOTAL			
	RU (%)	RU (počet)	Reach (%)	PV (%)	PV (počet)	TRP (%)	Afnita (%)	RU (%)	RU (počet)	PV (%)	PV (počet)
Specializovaný odborník (právník, architekt)	1.33	1 950	0.87	1.08	41 019	18.31	39.32	2.74	177 613	3.57	176 173 852
Samostatná fyzická osoba (řemeslník, prodejce)	5.06	7 433	1.42	7.75	293 871	56.23	64.21	6.59	426 925	7.36	363 139 783
Vlastník obchodu, společnosti	1.43	2 093	1.99	9.58	363 002	344.52	89.69	2.27	147 055	2.28	112 210 826
Soukromý zemědělec	0.46	679	5.14	0.04	1 411	10.66	231.84	0.26	16 600	0.27	13 192 391
Respondent není podnikatel	91.72	134 732	2.34	81.55	3 090 573	53.61	105.49	88.14	5 709 699	86.52	4 267 398 414

Zdroj: NetMonitor – SPIR – Gemius &amp; STEM/MARK, Září 2016

Graf 15: Podnikatelská činnost dle RU(%)



Zdroj: NetMonitor – SPIR – Gemius &amp; STEM/MARK, Září 2016

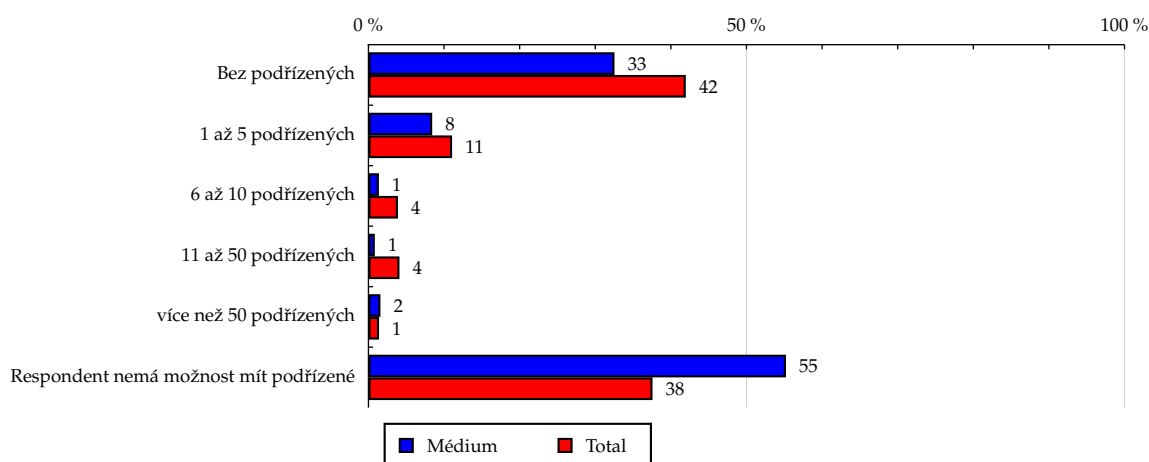


Tabulka 16: Počet podřízených

	MÉDIUM							TOTAL			
	RU (%)	RU (počet)	Reach (%)	PV (%)	PV (počet)	TRP (%)	Afinita (%)	RU (%)	RU (počet)	PV (%)	PV (počet)
Bez podřízených	32.54	47 803	1.58	43.93	1 664 738	55.14	71.47	41.97	2 719 017	45.32	2 235 153 853
1 až 5 podřízených	8.43	12 381	1.59	13.68	518 489	66.42	71.60	11.06	716 494	10.84	534 588 531
6 až 10 podřízených	1.38	2 026	0.91	2.52	95 340	42.84	41.11	3.90	252 807	3.71	183 099 520
11 až 50 podřízených	0.84	1 236	0.49	0.98	37 029	14.80	22.31	4.10	265 561	3.71	183 068 566
více než 50 podřízených	1.58	2 326	2.40	1.91	72 286	74.57	108.35	1.40	90 536	1.31	64 695 452
Respondent nemá možnost mít podřízené	55.22	81 114	3.59	36.99	1 401 995	62.01	161.95	37.57	2 433 477	35.11	1 731 509 343

Zdroj: NetMonitor – SPIR – Gemius &amp; STEM/MARK, Září 2016

Graf 16: Počet podřízených dle RU(%)



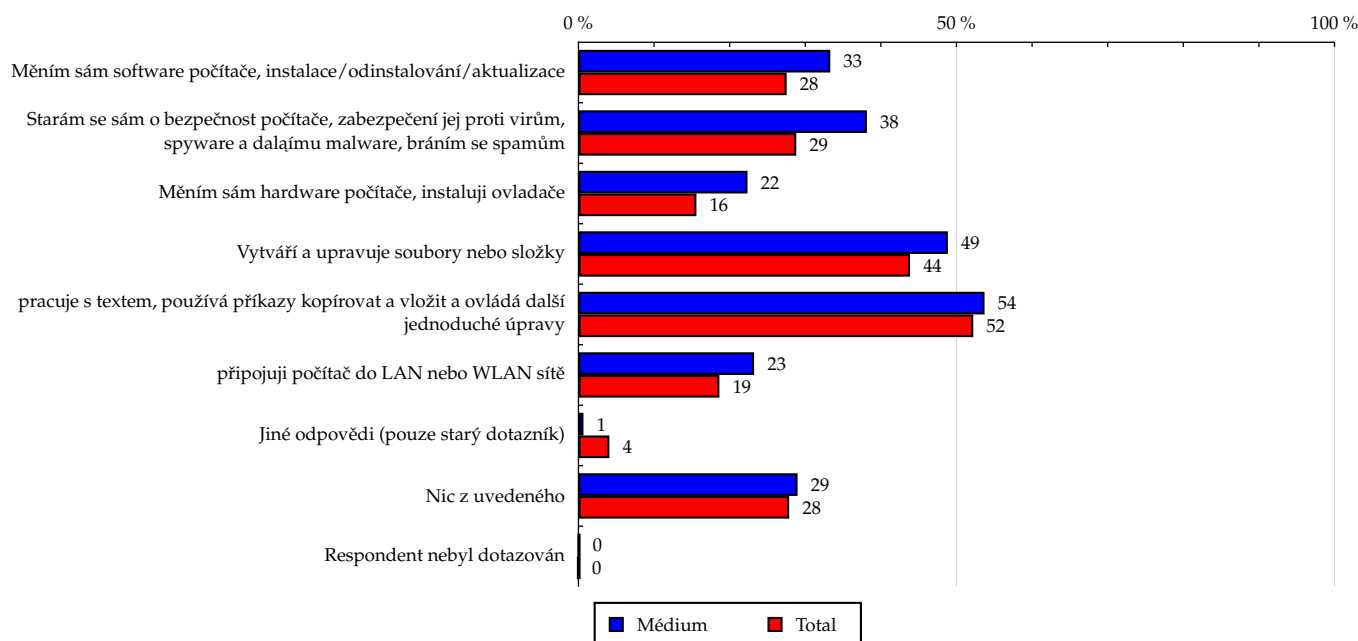
Zdroj: NetMonitor – SPIR – Gemius &amp; STEM/MARK, Září 2016

Tabulka 17: Činnost respondenta na počítači

	MÉDIUM							TOTAL			
	RU (%)	RU (počet)	Reach (%)	PV (%)	PV (počet)	TRP (%)	Afinita (%)	RU (%)	RU (počet)	PV (%)	PV (počet)
Měním sám software počítače, instalace/odinstalování/aktualizace	33.31	48 923	1.88	37.74	1 430 302	54.86	84.70	27.54	1 783 825	24.83	1 224 433 817
Starám se sám o bezpečnost počítače, zabezpečení jej proti virům, spyware a daláimu malware, bráním se spamům	38.15	56 031	1.49	32.29	1 223 760	32.60	67.37	28.81	1 866 388	24.89	1 227 703 856
Měním sám hardware počítače, instaluji ovladače	22.36	32 845	1.95	28.09	1 064 552	63.29	88.15	15.60	1 010 234	13.76	678 508 935
Vytváří a upravuje soubory nebo složky	48.86	71 770	2.01	45.56	1 726 681	48.24	90.51	43.86	2 841 471	42.67	2 104 300 665
pracuje s textem, používá příkazy kopírovat a vložit a ovládá další jednoduché úpravy	53.71	78 894	1.95	49.55	1 877 998	46.52	88.22	52.22	3 382 440	54.10	2 668 038 051
připojuji počítač do LAN nebo WLAN sítě	23.23	34 126	1.92	28.03	1 062 403	59.81	86.72	18.64	1 207 271	16.02	790 165 175
Jiné odpovědi (pouze starý dotazník)	0.66	963	0.32	0.64	24 101	7.99	14.42	4.09	264 976	2.83	139 701 257
Nic z uvedeného	28.98	42 569	4.42	35.90	1 360 490	141.24	199.48	27.87	1 805 525	28.85	1 423 123 100
Respondent nebyl dotazován	0.14	211	0.34	0.01	326	0.53	15.57	0.07	4 376	0.03	1 537 830

Zdroj: NetMonitor – SPIR – Gemius &amp; STEM/MARK, Září 2016

Graf 17: Činnost respondenta na počítači dle RU(%)

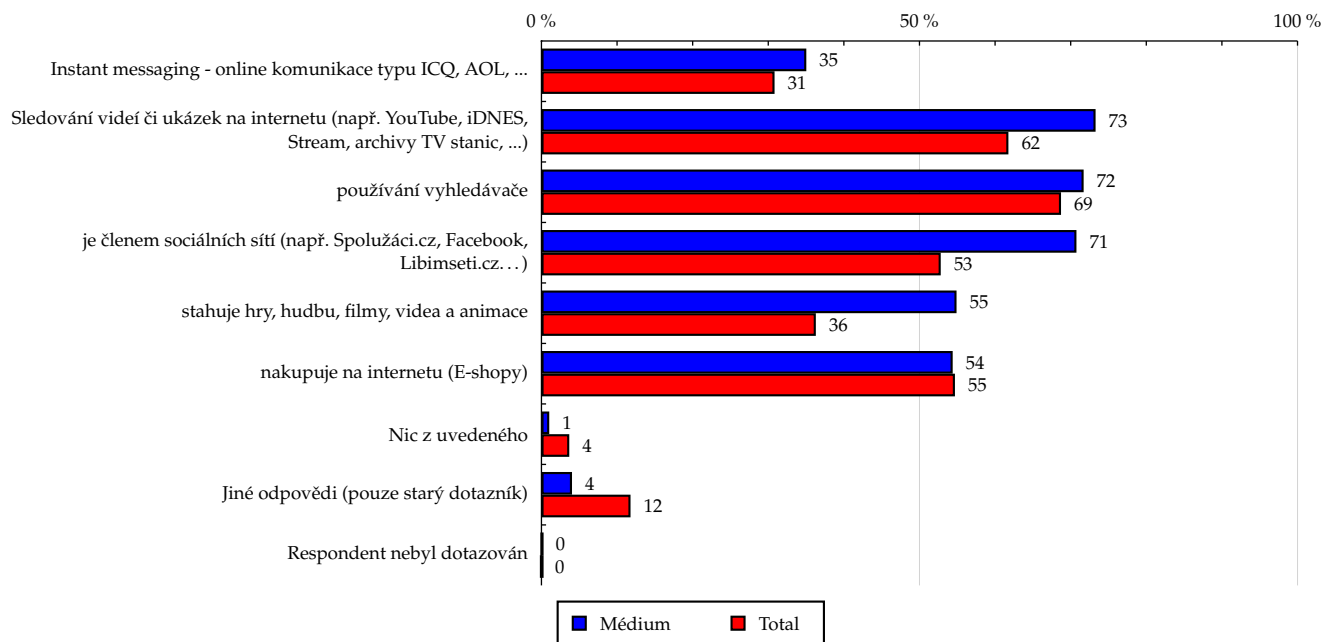


Zdroj: NetMonitor – SPIR – Gemius &amp; STEM/MARK, Září 2016

**Tabulka 18: Pravidelné aktivity na internetu**

	MÉDIUM							TOTAL			
	RU (%)	RU (počet)	Reach (%)	PV (%)	PV (počet)	TRP (%)	Afinita (%)	RU (%)	RU (počet)	PV (%)	PV (počet)
Instant messaging - online komunikace typu ICQ, AOL, ...	35.03	51 456	2.55	32.07	1 215 363	60.27	115.18	30.83	1 997 335	28.52	1 406 595 147
Sledování videí či ukázek na internetu (např. YouTube, iDNES, Stream, archivy TV stanic, ...)	73.29	107 657	2.32	67.39	2 554 045	55.02	104.69	61.76	4 000 785	61.65	3 040 520 399
používání vyhledávače	71.71	105 332	2.10	73.19	2 773 885	55.22	94.65	68.72	4 451 631	72.45	3 573 226 074
je členem sociálních sítí (např. Spolužáci.cz, Facebook, Libimseti.cz...)	70.76	103 944	2.43	72.99	2 766 230	64.64	109.63	52.81	3 421 108	51.51	2 540 532 465
stahuje hry, hudbu, filmy, videa a animace	54.90	80 641	2.52	45.78	1 735 065	54.28	113.87	36.29	2 351 064	32.31	1 593 699 481
nakupuje na internetu (E-shopy)	54.39	79 899	1.93	67.20	2 546 789	61.59	87.21	54.69	3 542 773	59.66	2 942 319 599
Nic z uvedeného	1.03	1 509	1.30	2.63	99 739	85.58	58.47	3.68	238 317	3.36	165 869 065
Jiné odpovědi (pouze starý dotazník)	4.04	5 927	1.18	4.54	172 071	34.11	53.04	11.78	762 915	9.60	473 576 478
Respondent nebyl dotazován	0.14	211	0.34	0.01	326	0.53	15.57	0.07	4 376	0.03	1 537 830

Zdroj: NetMonitor – SPIR – Gemius &amp; STEM/MARK, Září 2016

**Graf 18: Pravidelné aktivity na internetu dle RU(%)**


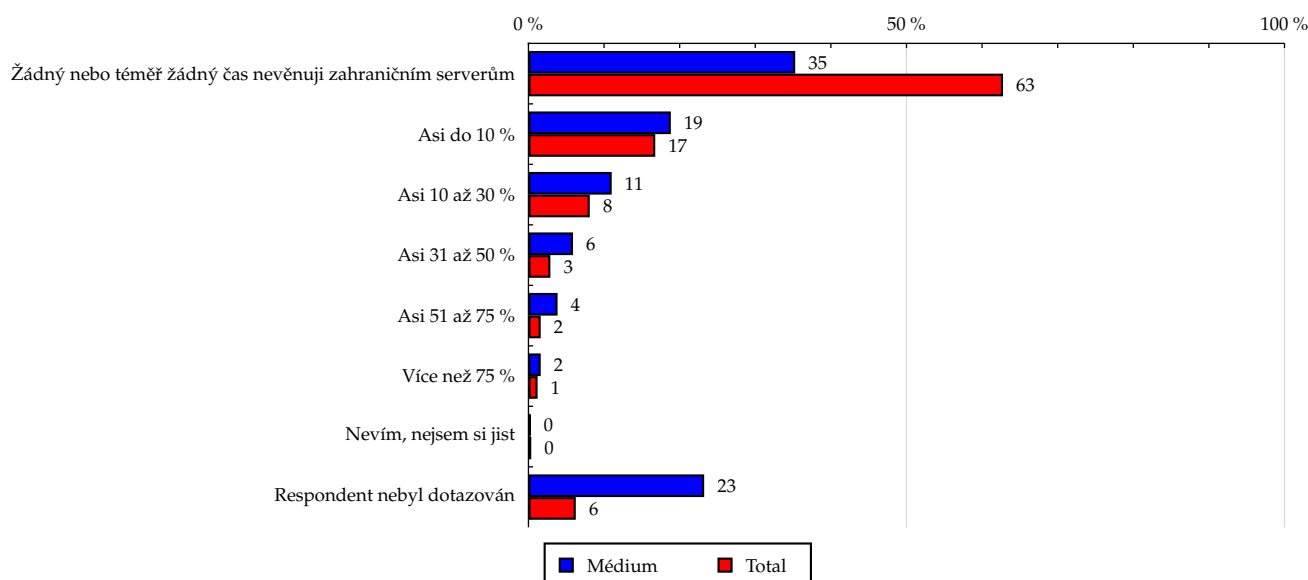
Zdroj: NetMonitor – SPIR – Gemius &amp; STEM/MARK, Září 2016

Tabulka 19: Čas trávený na zahraničních serverech v cizích jazycích vyjma slovenštiny

	MÉDIUM							TOTAL			
	RU (%)	RU (počet)	Reach (%)	PV (%)	PV (počet)	TRP (%)	Afinita (%)	RU (%)	RU (počet)	PV (%)	PV (počet)
Žádný nebo téměř žádný čas nevěnuji zahraničním serverům	35.28	51 826	2.13	43.54	1 650 112	67.96	96.34	62.77	4 065 865	71.97	3 549 606 280
Asi do 10 %	18.83	27 653	1.52	30.05	1 138 767	62.66	68.69	16.77	1 086 297	15.18	748 710 158
Asi 10 až 30 %	11.01	16 174	1.91	6.42	243 282	28.66	86.02	8.11	525 635	7.09	349 848 571
Asi 31 až 50 %	5.89	8 659	1.68	3.10	117 445	22.73	75.64	2.90	187 590	1.79	88 462 763
Asi 51 až 75 %	3.85	5 649	2.75	1.87	70 843	34.49	124.15	1.62	104 688	1.01	49 573 623
Více než 75 %	1.62	2 383	2.51	0.51	19 256	20.24	113.12	1.21	78 670	0.63	31 099 508
Nevím, nejsem si jist	0.28	404	0.17	0.11	4 299	1.82	7.73	0.37	23 658	0.14	6 941 557
Respondent nebyl dotazován	23.24	34 139	7.07	14.40	545 873	113.00	319.00	6.26	405 487	2.19	107 872 805

Zdroj: NetMonitor – SPIR – Gemius &amp; STEM/MARK, Září 2016

Graf 19: Čas trávený na zahraničních serverech v cizích jazycích vyjma slovenštiny dle RU(%)



Zdroj: NetMonitor – SPIR – Gemius &amp; STEM/MARK, Září 2016

## LEGENDA

Níže uváděný pojem "cílová skupina" (daná cílová skupina, vybraná cílová skupina, vybraná CS) je zde používán ve smyslu cílová skupina uvedená v řádku tabulky (resp. sloupci grafu) daného socio-demografického ukazatele, tj. např. cílová skupina "ženy", "Liberecký kraj", "Důchodce" apod. Cílová skupina Všichni je definována jako Osoby ve věku 10+ let, které alespoň jednou v posledním měsíci navštívily internet.

## MÉDIUM:

**RU(počet)** – počet návštěvníků (reálných uživatelů) vybraného média z příslušné cílové skupiny

**RU(%)** – složení návštěvníků

Informace o profilu návštěvníků vybraného média – v podobě procentuálního rozložení uživatelů internetu (dle Reache) mezi jednotlivé cílové skupiny.

$RU(\%) = RU(\text{počet})(\text{médium})(\text{vybraná CS}) / RU(\text{počet})(\text{médium})(\text{CS všichni}) * 100$

**Reach(%)** – poměr počtu návštěvníků média z příslušné cílové skupiny ku velikosti této cílové skupiny

$Reach(\%)(\text{CS}) = RU(\text{počet})(\text{médium})(\text{CS}) / \text{velikost CS}(\text{počet}) * 100$

**PV(počet)** – počet zobrazení (page views) generovaných na médiu uživateli z příslušné cílové skupiny

**PV(%)** – složení zobrazení (page views)

Informace o profilu návštěvníků vybraného média – v podobě procentuálního rozložení uživatelů internetu (dle zobrazení (page views)) mezi jednotlivé cílové skupiny.

$PV(\%) = PV(\text{počet})(\text{médium})(\text{vybraná CS}) / PV(\text{počet})(\text{médium})(\text{CS všichni}) * 100$

**TRP(%)** – Target Rating Points

Hrubý zásah dané cílové skupiny na vybraném médiu.

$TRP(\%) = PV(\text{počet})(\text{médium}) / \text{velikost CS}(\text{počet}) * 100$

(obdobně je definován ukazatel GRP(%) Gross Rating Points, pouze jako cílová skupina je brána celá populace, cílová skupina "Všichni")

**Afinita(%)** – afinita reache

Koeficient vyjadřující vztah návštěvnosti vybraného média k návštěvnosti internetu.

$Afinita(\%) = Reach(\%)(\text{médium})(\text{vybraná CS}) / Reach(\%)(\text{médium})(\text{CS všichni})$

## TOTAL:

**Total RU(počet)** – počet návštěvníků (reálných uživatelů) všech měřených médií z příslušné cílové skupiny

**Total RU(%)** – složení návštěvníků, tj. informace o profilu Reache celkem pro všechna měřená média

Informace o profilu návštěvníků všech měřených médií – v podobě procentuálního rozložení uživatelů internetu (dle Reache) mezi jednotlivé cílové skupiny.

$RU(\%) = RU(\text{počet})(\text{všechna média})(\text{vybraná CS}) / RU(\text{počet})(\text{všechna média})(\text{CS všichni}) * 100$

**Total PV(počet)** – počet zobrazení (page views) generovaných na všech měřených médiích uživateli z příslušné cílové skupiny

**Total PV(%)** – složení zobrazení, tj. informace o profilu zobrazení (page views) celkem pro všechna měřená média

Informace o profilu návštěvníků všech měřených médií – v podobě procentuálního rozložení uživatelů internetu (dle zobrazení (page views)) mezi jednotlivé cílové skupiny.

$PV(\%) = PV(\text{počet})(\text{všechna média})(\text{vybraná CS}) / PV(\text{počet})(\text{všechna média})(\text{CS všichni}) * 100$

## Otázka IT znalosti

**Základní** – osoby, které deklarují základní znalosti práce s počítačem a internetem. (např. psaní základních textů, ukládání souborů, elektronická pošta, prohlížení www stránek apod.)

**Nadstandardní** – osoby, které deklarují užívání počítače a internetu na nadstandardní úrovni. (např. využívání matematických funkcí v tabulkovém procesoru, tvorba grafických prezentací, práce s vyhledávači, databáze na uživatelské úrovni apod.)

**Profesionální** – osoby, které se profesionálně věnují IT, technologiím apod. (např. programátorská nebo administrátorská činnost)

## ABCDE klasifikace

ABCDE klasifikace umožňuje posuzování sociálního a ekonomického postavení jednotlivců ve společnosti. Obvykle je počítána pro přednostu domácnosti (hlavu domácnosti), vzhledem ke specifiku internetového dotazování byla přijata metoda přímého výpočtu přímo pro jednotlivé respondenty. Na aktualizaci ABCDE klasifikace pracovala v posledním roce metodická komise se zástupci výzkumných agentur, reklamních agentur a odborné veřejnosti. Výsledkem je navržení škály A,B,C1,C2,C3,D1,D2,E. Tato škála odpovídá mezinárodnímu standardu potvrzeného sdružením Nielsen Admosphere, a.s. a i algoritmus zařazení jednotlivce odpovídá mezinárodním zvyklostem. ABCDE klasifikace rozčleňuje jednotlivce domácnosti do sociálních kategorií na základě ekonomického postavení (ekonomicky aktivní x neaktivní jednatel). Pro ekonomicky aktivní potom rozlišuje podnikatele a zaměstnance. Pozice v zaměstnání potom slouží k další diferenciaci (včetně případného počtu podřízených osob pro vedoucí zaměstnance). Pro všechny vzniklé třídy má na závěrečné zařazení vliv vzdělání zkoumané osoby. Pro ekonomicky neaktivní osoby se na základě standardu Nielsen Admosphere, a.s. nepostupuje dle jejich posledního zaměstnání, ale na základě stupně ekonomické síly měřené prostřednictvím vybavenosti domácnosti, vliv vzdělání se projevuje i zde. Vzhledem k tomu, že mezinárodní postup odpovídá evropským stupňům, vychází při jeho použití horší sociální struktura obyvatel ČR než bylo zvykem pro stávající klasifikaci ABCD, nicméně tato struktura umožňuje provádět srovnání v rámci Evropy. Přesto se komise rozhodla, že pro použití v rámci ČR bude použita upravená škála, která zohlední specifika ČR. Tato upravená škála vzniká z evropského standardu posunutím o jednu nebo dvě třídy výše či níže na základě indexu životního minima domácnosti, ve které zkoumaná osoba žije.

A – Skupina s nejvyšším sociálním statusem ve společnosti daným vysoce prestižním zaměstnáním a zároveň nejvyššími příjmy.

B – Skupina s nadprůměrnými příjmy, obvykle vyšší management a skupina vyšších profesionálů s minimálně středoškolským vzděláním.

C1, C2, C3 – Skupina s průměrným životním standardem a průměrnými příjmy. Jde o skupinu např. malých podnikatelů a živnostníků, techniků, úředníků a nižších odborníků.

D1, D2 – Skupiny s podprůměrným životním standardem. Jsou tvořeny méně kvalifikovanými či nekvalifikovanými manuálními pracovníky.

E – V této kategorii se nachází z hlediska odhadovaného příjmu na osobu 1/8 nejchudších domácností, Skupina obsahuje často ekonomicky neaktivní osoby, např. nezaměstnané, v důchodu, v případě ekonomicky aktivních se často jedná o nekvalifikované pracovníky.

### Otázky k ekonomické aktivitě a k zaměstnání:

Tyto otázky (ot. 3, 6, 10, 14 a 15) jsou (mimo jiných) použity především ke stanovení ABCDE klasifikace. Na základě odpovědi respondenta na otázku 6 (Ekonomická aktivita) je dále dotazován skupinou specifických otázek. Otázka 6 je tedy použita jako filtr pro kladení dalších otázek. Tedy výše uvedených pět otázek není položeno každému respondentovi. Proto pro možnost tvorby cílových skupin v rámci celé populace je doplněna segmentace jednotlivých odpovědí na tuto otázku o skupinu respondentů, kterým tato příslušná otázka nebyla položena. Tedy například u otázky č. 15 "Podnikatelská činnost" je tato skupina označena "Respondent není podnikatel".