

SPIR NetMonitor

Výzkum sociodemografie návštěvníků internetu v České Republice

Název média:

obchodnirejstrik.cz

Měsíc:

Září 2016

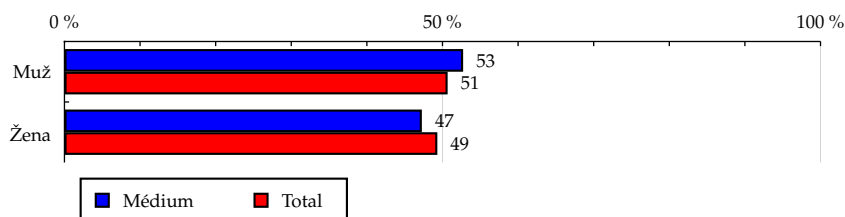
Základní informace	
Velikost internetové populace ČR	6 630 393
Počet respondentů	
Médium	N = 171
Total (za všechna měřená média)	N = 20 193
RU(počet)	51 814
Reach(%)	0.78
PV(počet) (od návštěvníků z ČR)	227 512
PV(počet) (od všech návštěvníků)	248 511
GRP (%)	3.43

**Zdroj: NetMonitor – SPIR – Gemius & STEM/MARK
Září 2016**

Tabulka 1: Pohlaví

	MÉDIUM							TOTAL			
	RU (%)	RU (počet)	Reach (%)	PV (%)	PV (počet)	TRP (%)	Afinita (%)	RU (%)	RU (počet)	PV (%)	PV (počet)
Muž	52.73	27 320	0.81	48.26	109 786	3.26	103.80	50.68	3 283 197	53.32	2 629 614 402
Žena	47.27	24 493	0.75	51.74	117 726	3.61	96.07	49.32	3 194 696	46.68	2 302 500 864

Zdroj: NetMonitor – SPIR – Gemius & STEM/MARK, Září 2016

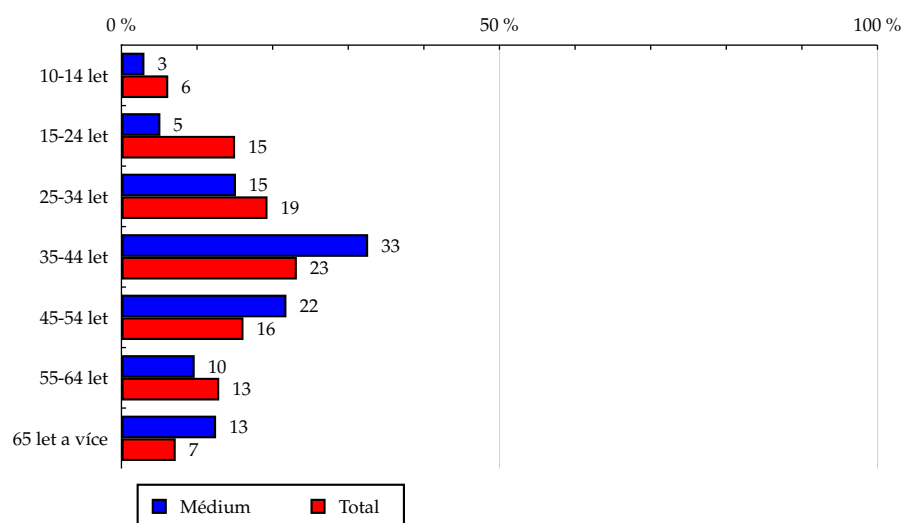
Graf 1: Pohlaví dle RU(%)


Zdroj: NetMonitor – SPIR – Gemius & STEM/MARK, Září 2016

Tabulka 2: Věk

	MÉDIUM						TOTAL				
	RU (%)	RU (počet)	Reach (%)	PV (%)	PV (počet)	TRP (%)	Afnita (%)	RU (%)	RU (počet)	PV (%)	PV (počet)
10-14 let	3.04	1 573	0.37	4.23	9 617	2.28	47.74	6.19	401 110	2.16	106 334 975
15-24 let	5.15	2 668	0.26	11.34	25 810	2.55	33.78	15.03	973 417	10.97	540 934 365
25-34 let	15.15	7 852	0.62	10.87	24 740	1.94	78.73	19.32	1 251 590	16.51	814 224 337
35-44 let	32.63	16 905	1.11	25.22	57 373	3.75	141.50	23.20	1 503 090	25.32	1 248 870 397
45-54 let	21.82	11 304	1.06	25.74	58 559	5.48	135.33	16.14	1 045 800	19.76	974 738 301
55-64 let	9.69	5 021	0.59	8.59	19 554	2.30	75.57	12.93	837 634	15.51	765 122 272
65 let a více	12.52	6 488	1.37	14.00	31 859	6.73	175.40	7.18	465 250	9.77	481 890 618

Zdroj: NetMonitor – SPIR – Gemius & STEM/MARK, Září 2016

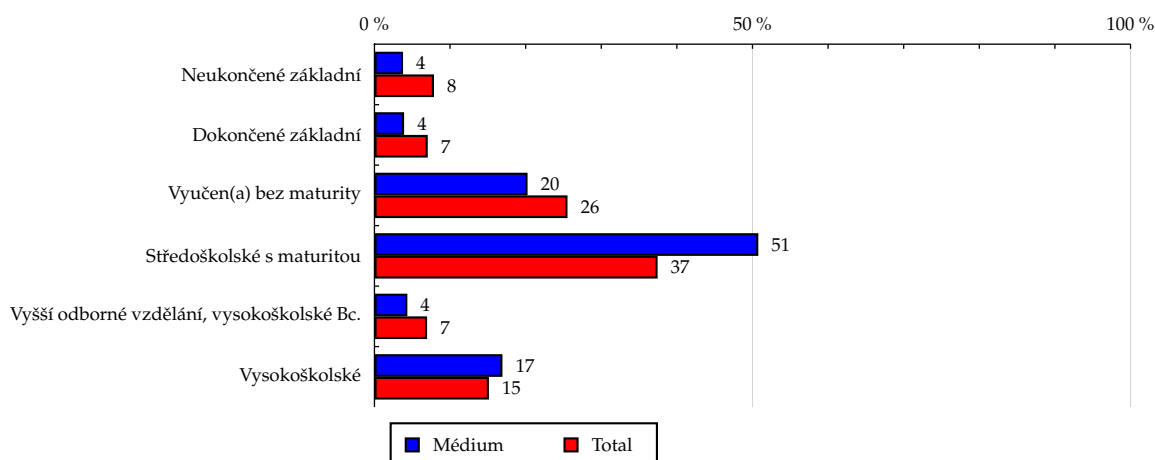
Graf 2: Věk dle RU(%)


Zdroj: NetMonitor – SPIR – Gemius & STEM/MARK, Září 2016

Tabulka 3: Nejvyšší dokončené vzdělání

	MÉDIUM							TOTAL			
	RU (%)	RU (počet)	Reach (%)	PV (%)	PV (počet)	TRP (%)	Afinita (%)	RU (%)	RU (počet)	PV (%)	PV (počet)
Neukončené základní	3.78	1 960	0.37	4.60	10 469	1.96	46.89	7.87	509 729	3.18	156 943 136
Dokončené základní	3.92	2 029	0.42	10.60	24 106	5.03	54.17	7.05	456 994	5.52	272 304 157
Vyučen(a) bez maturity	20.25	10 491	0.62	15.95	36 295	2.15	79.54	25.53	1 653 861	27.94	1 377 853 112
Středoškolské s maturitou	50.77	26 308	1.06	53.23	121 098	4.89	135.90	37.45	2 425 953	40.79	2 011 569 859
Vyšší odborné vzdělání, vysokoškolské Bc.	4.35	2 254	0.49	3.44	7 831	1.71	63.05	6.96	450 764	6.32	311 533 084
Vysokoškolské	16.93	8 771	0.88	12.18	27 714	2.79	112.96	15.14	980 589	16.26	801 911 918

Zdroj: NetMonitor – SPIR – Gemius & STEM/MARK, Září 2016

Graf 3: Nejvyšší dokončené vzdělání dle RU(%)


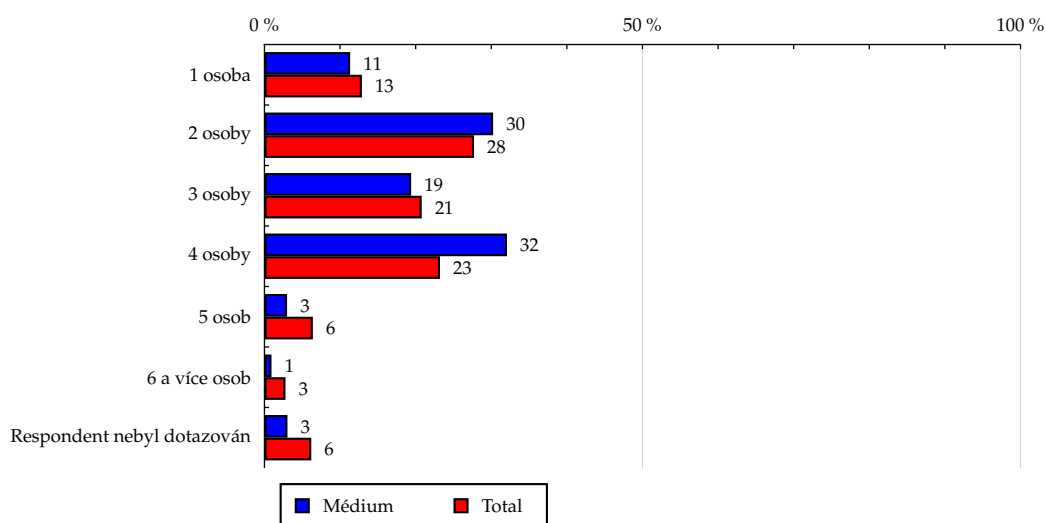
Zdroj: NetMonitor – SPIR – Gemius & STEM/MARK, Září 2016

Tabulka 4: Počet osob v domácnosti

	MÉDIUM							TOTAL			
	RU (%)	RU (počet)	Reach (%)	PV (%)	PV (počet)	TRP (%)	Afnita (%)	RU (%)	RU (počet)	PV (%)	PV (počet)
1 osoba	11.33	5 870	0.65	9.62	21 885	2.42	83.06	12.89	834 860	14.54	716 889 384
2 osoby	30.24	15 666	0.83	34.38	78 210	4.14	106.02	27.72	1 795 545	29.73	1 466 287 077
3 osoby	19.40	10 050	0.71	13.70	31 175	2.21	91.34	20.80	1 347 445	21.52	1 061 464 096
4 osoby	32.08	16 622	1.20	33.14	75 392	5.43	153.26	23.22	1 504 165	23.43	1 155 721 282
5 osob	2.99	1 550	0.35	3.94	8 975	2.03	44.96	6.40	414 373	6.12	302 000 389
6 a více osob	0.93	481	0.27	0.99	2 258	1.28	35.00	2.78	180 393	2.50	123 418 062
Respondent nebyl dotazován	3.04	1 573	0.37	4.23	9 617	2.28	47.74	6.19	401 110	2.16	106 334 975

Zdroj: NetMonitor – SPIR – Gemius & STEM/MARK, Září 2016

Graf 4: Počet osob v domácnosti dle RU(%)

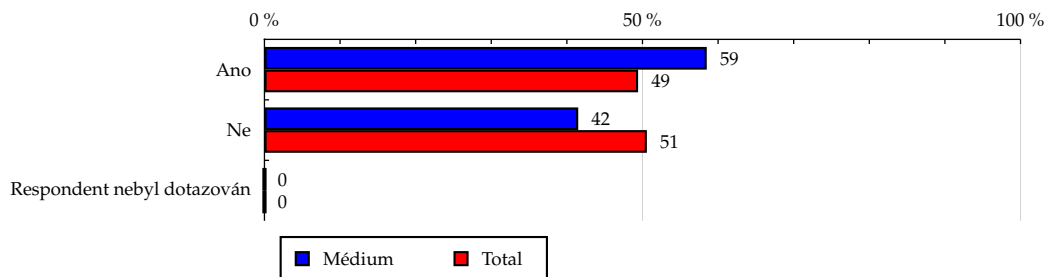


Zdroj: NetMonitor – SPIR – Gemius & STEM/MARK, Září 2016

Tabulka 5: Hlava domácnosti

	MÉDIUM							TOTAL			
	RU (%)	RU (počet)	Reach (%)	PV (%)	PV (počet)	TRP (%)	Afnita (%)	RU (%)	RU (počet)	PV (%)	PV (počet)
Ano	58.50	30 311	0.88	48.73	110 876	3.20	112.06	49.42	3 201 588	54.87	2 706 330 634
Ne	41.50	21 503	0.68	51.27	116 636	3.68	86.83	50.58	3 276 305	45.13	2 225 784 631
Respondent nebyl dotazován	0.00	0	-	0.00	0	-	-	0.00	0	0.00	0

Zdroj: NetMonitor – SPIR – Gemius & STEM/MARK, Září 2016

Graf 5: Hlava domácnosti dle RU(%)


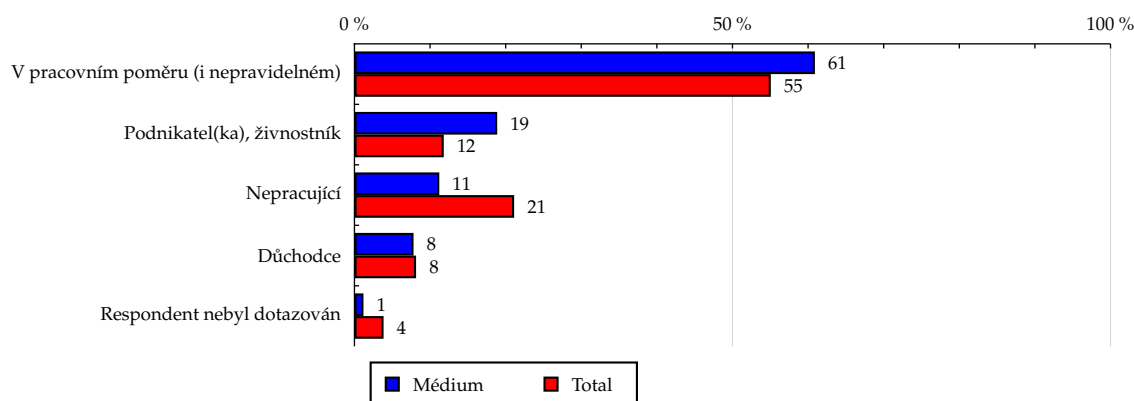
Zdroj: NetMonitor – SPIR – Gemius & STEM/MARK, Září 2016

Tabulka 6: Ekonomická aktivita

	MÉDIUM							TOTAL			
	RU (%)	RU (počet)	Reach (%)	PV (%)	PV (počet)	TRP (%)	Afnita (%)	RU (%)	RU (počet)	PV (%)	PV (počet)
V pracovním poměru (i nepravidelném)	60.90	31 555	0.85	54.11	123 108	3.30	108.34	55.07	3 567 453	54.95	2 710 133 060
Podnikatel(ka), živnostník	18.88	9 782	1.20	24.59	55 950	6.84	153.00	11.81	764 773	13.43	662 323 095
Nepracující	11.22	5 812	0.40	11.05	25 146	1.73	51.10	21.12	1 368 353	15.17	748 380 059
Důchodce	7.81	4 044	0.65	8.45	19 227	3.10	83.41	8.15	528 025	11.99	591 168 918
Respondent nebyl dotazován	1.19	618	7.18	1.79	4 082	47.36	918.32	3.85	249 287	4.46	220 110 133

Zdroj: NetMonitor – SPIR – Gemius & STEM/MARK, Září 2016

Graf 6: Ekonomická aktivita dle RU(%)



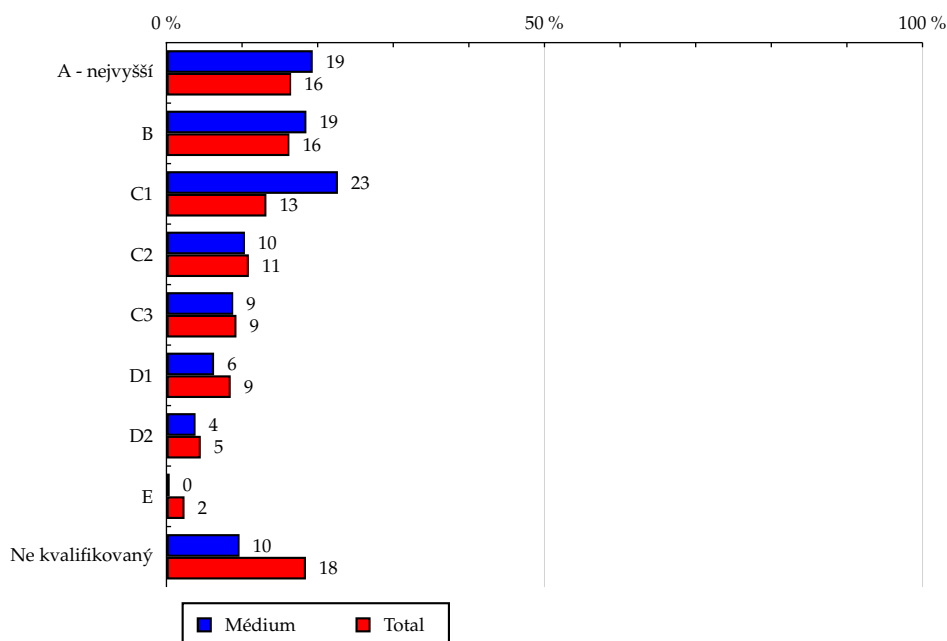
Zdroj: NetMonitor – SPIR – Gemius & STEM/MARK, Září 2016

Tabulka 7: ABCDE národní socioekonomická klasifikace

	MÉDIUM							TOTAL			
	RU (%)	RU (počet)	Reach (%)	PV (%)	PV (počet)	TRP (%)	Afnita (%)	RU (%)	RU (počet)	PV (%)	PV (počet)
A - nejvyšší	19.35	10 023	0.90	24.36	55 429	4.96	114.79	16.49	1 067 974	16.40	808 895 929
B	18.51	9 593	0.86	16.95	38 568	3.47	110.40	16.26	1 053 273	17.48	862 211 021
C1	22.68	11 752	1.35	19.40	44 148	5.06	172.26	13.22	856 554	14.20	700 149 216
C2	10.38	5 377	0.74	14.44	32 845	4.55	95.29	10.90	706 026	12.20	601 638 352
C3	8.83	4 575	0.67	8.65	19 689	2.90	86.15	9.26	599 840	10.59	522 176 885
D1	6.30	3 264	0.57	3.37	7 665	1.34	73.25	8.50	550 596	10.01	493 847 423
D2	3.85	1 992	0.59	3.86	8 779	2.60	75.53	4.54	294 177	5.30	261 316 842
E	0.43	223	0.15	0.11	246	0.17	19.19	2.39	154 498	2.18	107 611 078
Ne kvalifikovaný	9.67	5 012	0.47	8.85	20 144	1.88	59.98	18.45	1 194 952	11.64	574 268 519

Zdroj: NetMonitor – SPIR – Gemius & STEM/MARK, Zář 2016

Graf 7: ABCDE národní socioekonomická klasifikace dle RU(%)



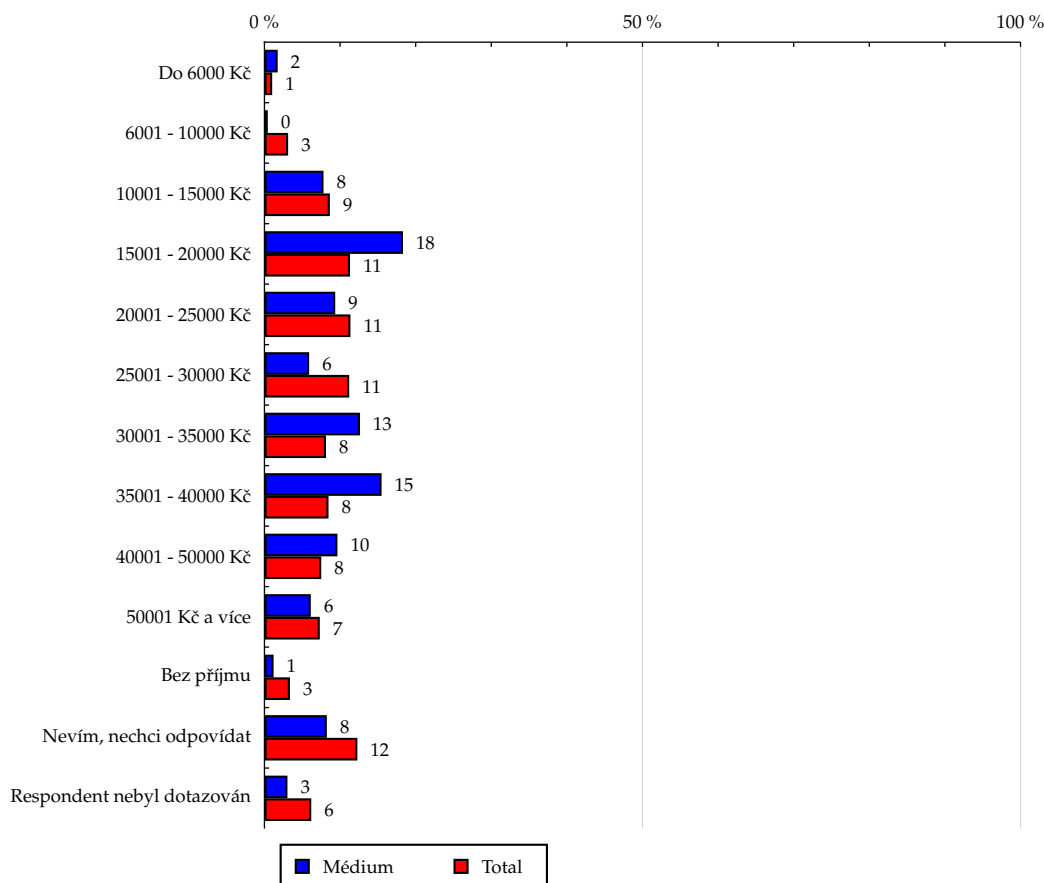
Zdroj: NetMonitor – SPIR – Gemius & STEM/MARK, Zář 2016

Tabulka 8: Čistý příjem domácnosti

	MÉDIUM							TOTAL			
	RU (%)	RU (počet)	Reach (%)	PV (%)	PV (počet)	TRP (%)	Afinita (%)	RU (%)	RU (počet)	PV (%)	PV (počet)
Do 6000 Kč	1.75	905	1.39	2.42	5 505	8.46	178.21	1.02	66 039	0.78	38 545 935
6001 - 10000 Kč	0.44	229	0.10	0.69	1 566	0.70	13.06	3.13	202 702	3.23	159 290 072
10001 - 15000 Kč	7.81	4 045	0.71	6.28	14 281	2.51	90.92	8.65	560 551	9.01	444 308 474
15001 - 20000 Kč	18.32	9 493	1.25	13.31	30 281	3.99	159.98	11.32	733 444	12.59	621 189 731
20001 - 25000 Kč	9.36	4 851	0.62	11.68	26 573	3.38	79.06	11.37	736 375	12.78	630 248 649
25001 - 30000 Kč	5.91	3 063	0.37	7.75	17 631	2.13	47.25	11.21	726 468	12.02	592 956 286
30001 - 35000 Kč	12.64	6 548	1.11	16.44	37 404	6.32	141.59	8.14	527 473	8.77	432 635 669
35001 - 40000 Kč	15.49	8 026	1.35	13.73	31 249	5.24	172.39	8.47	548 606	9.04	445 783 203
40001 - 50000 Kč	9.65	4 999	0.97	12.01	27 332	5.29	123.81	7.51	486 696	8.17	403 018 795
50001 Kč a více	6.13	3 173	0.74	4.89	11 117	2.59	94.68	7.32	474 200	7.21	355 391 019
Bez příjmu	1.21	626	0.22	0.71	1 614	0.56	27.87	3.37	218 121	2.04	100 849 333
Nevím, nechci odpovídat	8.25	4 276	0.77	5.86	13 342	2.41	98.77	12.29	796 100	12.20	601 563 125
Respondent nebyl dotazován	3.04	1 573	0.37	4.23	9 617	2.28	47.74	6.19	401 110	2.16	106 334 975

Zdroj: NetMonitor – SPIR – Gemius & STEM/MARK, Září 2016

Graf 8: Čistý příjem domácnosti dle RU(%)



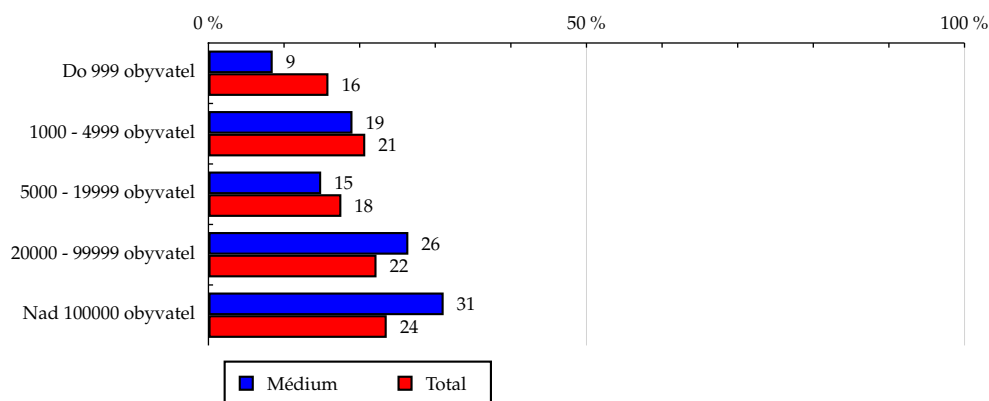
Zdroj: NetMonitor – SPIR – Gemius & STEM/MARK, Září 2016

Tabulka 9: Velikost místa bydliště

	MÉDIUM							TOTAL			
	RU (%)	RU (počet)	Reach (%)	PV (%)	PV (počet)	TRP (%)	Afinita (%)	RU (%)	RU (počet)	PV (%)	PV (počet)
Do 999 obyvatel	8.50	4 402	0.41	5.60	12 748	1.20	53.08	15.87	1 027 821	14.52	716 310 469
1000 - 4999 obyvatel	19.05	9 868	0.72	15.26	34 725	2.54	92.32	20.74	1 343 344	21.06	1 038 713 778
5000 - 19999 obyvatel	14.91	7 723	0.66	9.96	22 654	1.94	84.78	17.58	1 139 058	17.54	864 951 508
20000 - 99999 obyvatel	26.44	13 698	0.93	30.79	70 040	4.76	119.05	22.23	1 440 257	23.49	1 158 479 357
Nad 100000 obyvatel	31.11	16 120	1.03	38.39	87 345	5.59	132.00	23.58	1 527 412	23.39	1 153 660 154

Zdroj: NetMonitor – SPIR – Gemius & STEM/MARK, Září 2016

Graf 9: Velikost místa bydliště dle RU(%)

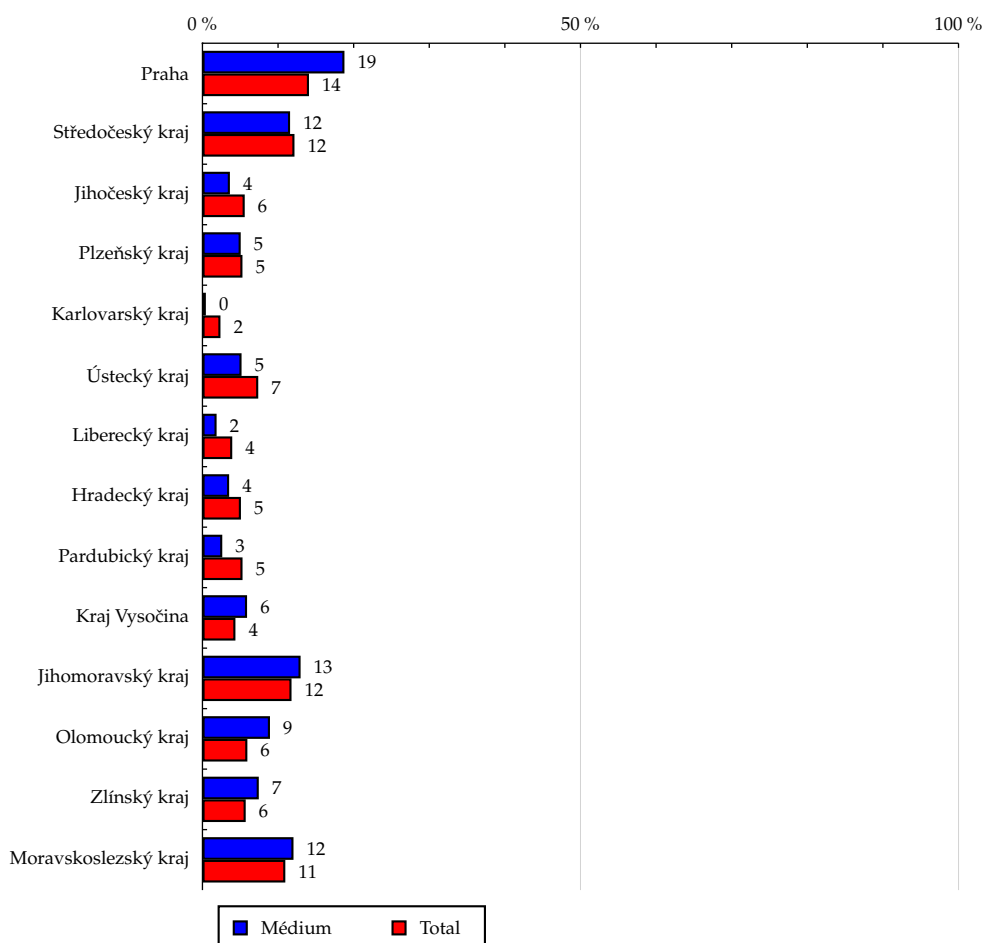


Zdroj: NetMonitor – SPIR – Gemius & STEM/MARK, Září 2016

Tabulka 10: Kraj

	MÉDIUM							TOTAL			
	RU (%)	RU (počet)	Reach (%)	PV (%)	PV (počet)	TRP (%)	Afinita (%)	RU (%)	RU (počet)	PV (%)	PV (počet)
Praha	18.78	9 731	1.04	15.68	35 673	3.82	133.36	14.09	913 001	13.07	644 775 646
Středočeský kraj	11.59	6 006	0.74	8.33	18 955	2.32	94.20	12.17	788 494	11.67	575 396 373
Jihočeský kraj	3.63	1 879	0.50	9.20	20 921	5.61	64.56	5.59	362 116	5.49	270 918 695
Plzeňský kraj	5.06	2 624	0.74	5.12	11 646	3.28	94.58	5.29	342 483	5.71	281 386 874
Karlovarský kraj	0.45	231	0.15	0.30	673	0.42	18.58	2.38	154 118	1.72	84 801 824
Ústecký kraj	5.17	2 677	0.55	2.70	6 150	1.26	70.31	7.38	478 129	7.25	357 594 219
Liberecký kraj	1.87	970	0.37	7.83	17 817	6.74	46.99	3.94	255 166	3.99	196 655 903
Hradecký kraj	3.53	1 827	0.55	2.96	6 740	2.02	70.18	5.09	329 780	5.21	257 162 738
Pardubický kraj	2.62	1 358	0.39	1.89	4 295	1.23	49.76	5.30	343 355	5.05	249 017 112
Kraj Vysočina	5.90	3 056	1.05	5.16	11 729	4.02	134.10	4.36	282 257	4.90	241 802 159
Jihomoravský kraj	12.98	6 726	0.86	15.80	35 941	4.62	110.63	11.78	763 384	12.21	602 369 576
Olomoucký kraj	8.93	4 627	1.18	6.26	14 234	3.63	150.92	5.94	385 030	6.74	332 474 513
Zlínský kraj	7.45	3 857	1.03	4.69	10 665	2.84	131.48	5.72	370 460	5.81	286 453 544
Moravskoslezský kraj	12.04	6 237	0.86	14.10	32 072	4.44	110.59	10.96	710 115	11.18	551 306 091

Zdroj: NetMonitor – SPIR – Gemius & STEM/MARK, Zář 2016

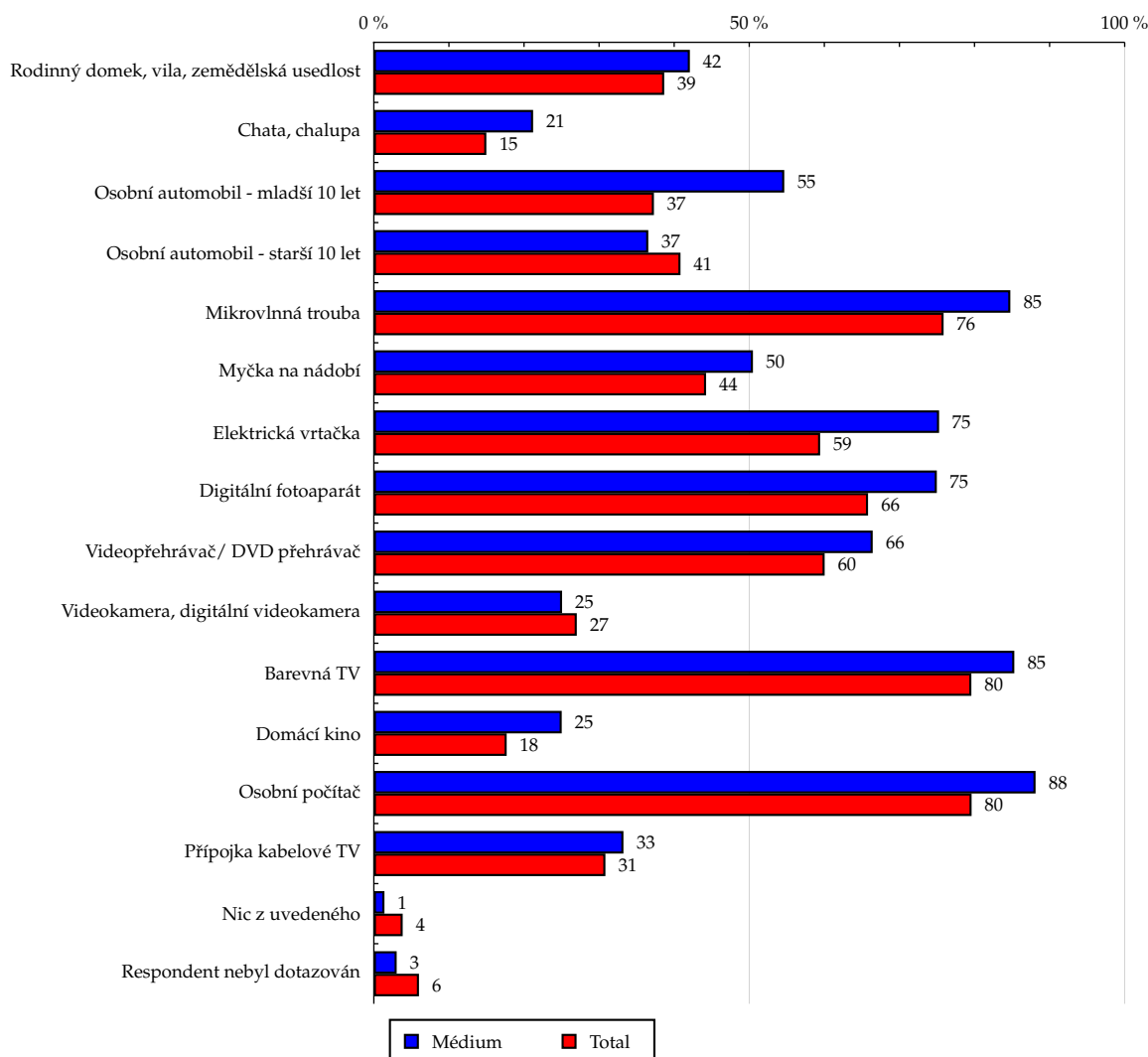
Graf 10: Kraj dle RU(%)


Zdroj: NetMonitor – SPIR – Gemius & STEM/MARK, Zář 2016

Tabulka 11: Vybavenost

	MÉDIUM							TOTAL			
	RU (%)	RU (počet)	Reach (%)	PV (%)	PV (počet)	TRP (%)	Afinita (%)	RU (%)	RU (počet)	PV (%)	PV (počet)
Rodinný domek, vila, zemědělská usedlost	42.09	21 810	0.86	40.01	91 033	3.60	110.43	38.67	2 504 709	40.87	2 015 536 547
Chata, chalupa	21.21	10 991	1.09	24.15	54 956	5.45	139.37	14.98	970 231	15.08	743 744 560
Osobní automobil - mladší 10 let	54.66	28 320	1.18	51.07	116 195	4.86	151.49	37.30	2 416 060	37.35	1 841 993 989
Osobní automobil - starší 10 let	36.55	18 936	0.65	28.78	65 472	2.26	83.64	40.84	2 645 833	42.04	2 073 231 878
Mikrovlnná trouba	84.77	43 922	0.83	82.15	186 902	3.54	106.35	75.88	4 915 167	79.20	3 906 106 625
Myčka na nádobí	50.49	26 160	0.90	50.47	114 835	3.96	115.34	44.25	2 866 572	44.36	2 187 827 600
Elektrická vrtačka	75.28	39 008	0.93	77.00	175 195	4.16	118.49	59.44	3 850 441	61.96	3 056 021 138
Digitální fotoaparát	74.98	38 849	0.83	79.36	180 543	3.86	106.35	65.82	4 264 036	68.48	3 377 541 566
Videopřehrávač/ DVD přehrávač	66.44	34 425	0.80	70.33	160 020	3.70	101.93	60.04	3 889 119	61.74	3 044 973 937
Videokamera, digitální videokamera	25.07	12 989	0.65	26.07	59 303	2.98	83.61	27.03	1 751 095	27.12	1 337 399 937
Barevná TV	85.30	44 200	0.80	84.40	192 011	3.48	102.63	79.58	5 155 304	83.77	4 131 419 935
Domácí kino	25.02	12 963	0.99	23.43	53 306	4.07	126.54	17.69	1 145 921	16.39	808 310 963
Osobní počítač	88.13	45 665	0.82	82.38	187 421	3.38	105.46	79.61	5 157 285	83.29	4 108 102 160
Přípojka kabelové TV	33.24	17 221	0.78	24.29	55 259	2.49	99.35	30.84	1 997 470	30.60	1 509 322 332
Nic z uvedeného	1.41	730	0.35	0.50	1 148	0.55	44.93	3.84	248 877	3.58	176 653 742
Respondent nebyl dotazován	3.04	1 573	0.41	4.23	9 617	2.49	52.10	6.01	389 101	2.13	104 847 578

Zdroj: NetMonitor – SPIR – Gemius & STEM/MARK, Září 2016

Graf 11: Vybavenost dle RU(%)


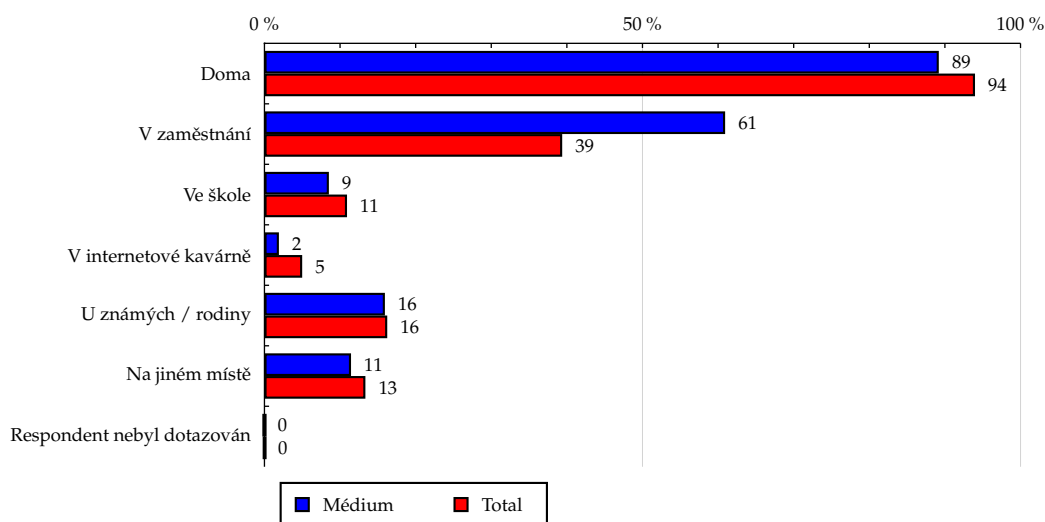
Zdroj: NetMonitor – SPIR – Gemius & STEM/MARK, Září 2016

Tabulka 12: Všechna místa používání internetu

	MÉDIUM							TOTAL			
	RU (%)	RU (počet)	Reach (%)	PV (%)	PV (počet)	TRP (%)	Afinita (%)	RU (%)	RU (počet)	PV (%)	PV (počet)
Doma	89.19	46 215	0.73	92.46	210 355	3.32	93.25	93.98	6 088 233	94.59	4 665 395 263
V zaměstnání	60.93	31 571	1.21	57.02	129 732	4.96	154.41	39.38	2 551 272	40.22	1 983 842 269
Ve škole	8.52	4 412	0.57	15.89	36 142	4.67	72.93	10.92	707 594	7.38	364 215 899
V internetové kavárně	1.91	992	0.22	3.15	7 169	1.61	28.49	4.99	323 162	3.65	180 010 893
U známých / rodiny	15.93	8 254	0.59	21.36	48 599	3.46	75.15	16.24	1 052 210	12.90	636 312 084
Na jiném místě	11.45	5 930	0.58	8.65	19 673	1.92	73.88	13.35	864 920	12.02	593 043 103
Respondent nebyl dotazován	0.00	0	0.00	0.00	0	0.00	0.00	0.04	2 383	0.01	375 335

Zdroj: NetMonitor – SPIR – Gemius & STEM/MARK, Září 2016

Graf 12: Všechna místa používání internetu dle RU(%)



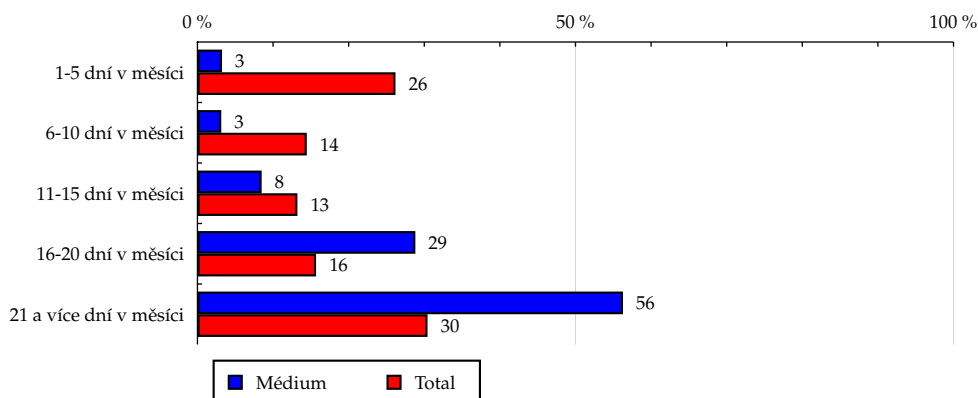
Zdroj: NetMonitor – SPIR – Gemius & STEM/MARK, Září 2016

Tabulka 13: Měřená četnost užívání internetu (NetMonitor)

	MÉDIUM							TOTAL			
	RU (%)	RU (počet)	Reach (%)	PV (%)	PV (počet)	TRP (%)	Afinita (%)	RU (%)	RU (počet)	PV (%)	PV (počet)
1-5 dní v měsíci	3.25	1 685	0.12	3.35	7 632	0.55	15.46	26.19	1 696 856	1.96	96 580 985
6-10 dní v měsíci	3.15	1 632	0.17	9.14	20 787	2.12	21.32	14.46	936 790	4.21	207 729 359
11-15 dní v měsíci	8.49	4 398	0.51	6.36	14 478	1.67	65.03	13.22	856 337	8.25	407 074 932
16-20 dní v měsíci	28.82	14 935	1.44	25.09	57 091	5.51	184.30	15.69	1 016 448	17.50	862 900 259
21 a více dní v měsíci	56.28	29 162	1.24	56.05	127 523	5.42	158.62	30.43	1 971 460	68.08	3 357 829 730

Zdroj: NetMonitor – SPIR – Gemius & STEM/MARK, Září 2016

Graf 13: Měřená četnost užívání internetu (NetMonitor) dle RU(%)

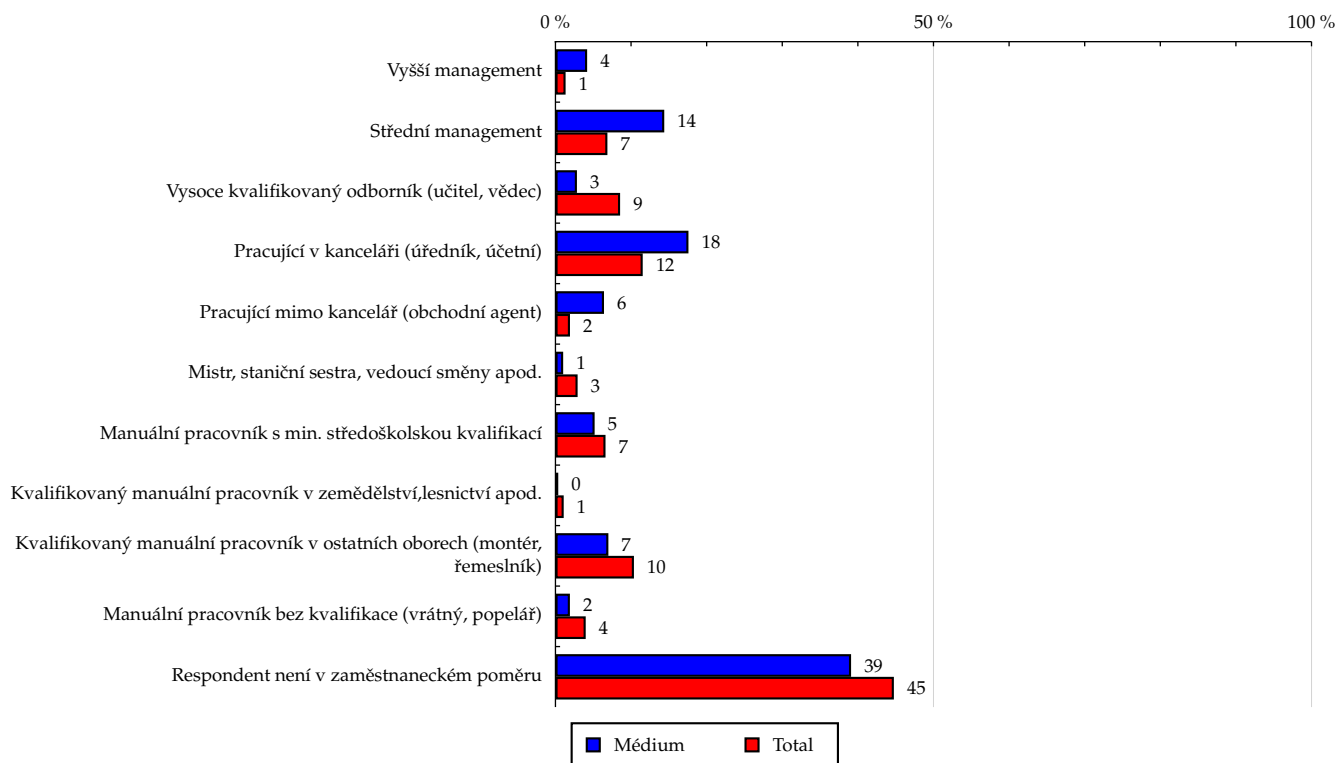


Zdroj: NetMonitor – SPIR – Gemius & STEM/MARK, Září 2016

Tabulka 14: Charakteristika zaměstnání

	MÉDIUM							TOTAL			
	RU (%)	RU (počet)	Reach (%)	PV (%)	PV (počet)	TRP (%)	Afnita (%)	RU (%)	RU (počet)	PV (%)	PV (počet)
Vyšší management	4.19	2 169	2.46	3.08	7 018	7.95	314.66	1.34	86 625	0.98	48 422 474
Střední management	14.39	7 458	1.56	8.68	19 758	4.14	199.83	6.87	445 176	6.95	342 805 506
Vysoce kvalifikovaný odborník (učitel, vědec)	2.84	1 469	0.28	0.96	2 191	0.42	35.81	8.55	553 539	8.38	413 388 305
Pracující v kanceláři (úředník, účetní)	17.59	9 114	1.28	15.35	34 929	4.89	163.27	11.54	747 537	12.47	614 803 320
Pracující mimo kancelář (obchodní agent)	6.42	3 326	2.54	5.12	11 638	8.89	325.25	1.92	124 326	1.87	92 444 932
Mistr, staniční sestra, vedoucí směny apod.	1.02	529	0.28	1.87	4 263	2.27	36.10	2.93	190 001	2.87	141 422 815
Manuální pracovník s min. středoškolskou kvalifikací	5.18	2 684	0.53	4.92	11 189	2.20	67.59	6.62	429 002	6.10	300 636 301
Kvalifikovaný manuální pracovník v zemědělství, lesnictví apod.	0.37	189	0.26	0.28	627	0.85	32.76	1.09	70 366	1.22	60 074 388
Kvalifikovaný manuální pracovník v ostatních oborech (montér, řemeslník)	7.00	3 624	0.47	13.03	29 638	3.81	59.62	10.38	672 571	10.39	512 640 089
Manuální pracovník bez kvalifikace (vrátný, popelář)	1.91	988	0.30	0.82	1 856	0.56	38.02	4.00	258 920	3.81	187 913 769
Respondent není v zaměstnaneckém poměru	39.10	20 259	0.72	45.89	104 404	3.71	92.14	44.76	2 899 823	44.96	2 217 563 367

Zdroj: NetMonitor – SPIR – Gemius & STEM/MARK, Zář 2016

Graf 14: Charakteristika zaměstnání dle RU(%)


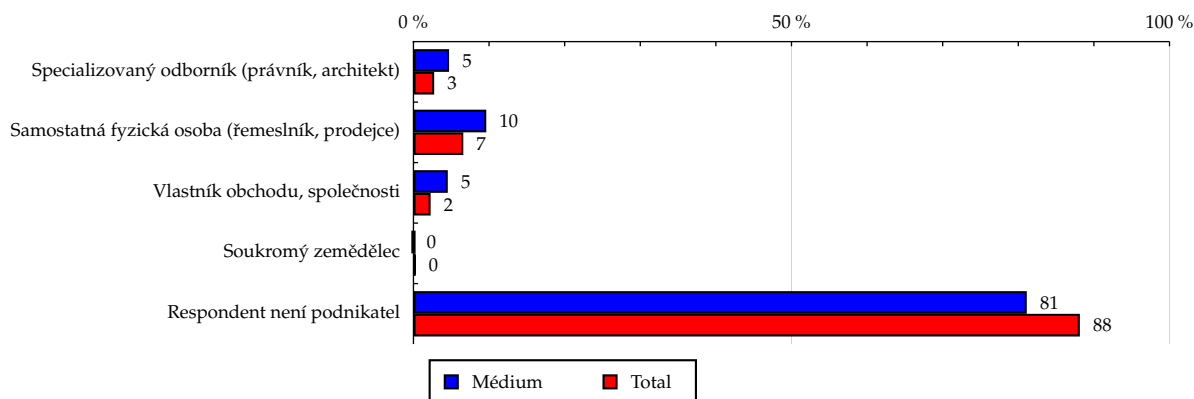
Zdroj: NetMonitor – SPIR – Gemius & STEM/MARK, Zář 2016

Tabulka 15: Podnikatelská činnost

	MÉDIUM							TOTAL			
	RU (%)	RU (počet)	Reach (%)	PV (%)	PV (počet)	TRP (%)	Afnita (%)	RU (%)	RU (počet)	PV (%)	PV (počet)
Specializovaný odborník (právník, architekt)	4.71	2 443	1.09	4.85	11 034	4.93	139.58	2.74	177 613	3.57	176 173 852
Samostatná fyzická osoba (řemeslník, prodejce)	9.63	4 987	0.95	13.51	30 733	5.88	122.13	6.59	426 925	7.36	363 139 783
Vlastník obchodu, společnosti	4.54	2 351	2.23	6.23	14 182	13.46	285.64	2.27	147 055	2.28	112 210 826
Soukromý zemědělec	0.00	0	0.00	0.00	0	0.00	0.00	0.26	16 600	0.27	13 192 391
Respondent není podnikatel	81.12	42 031	0.73	75.41	171 562	2.98	93.29	88.14	5 709 699	86.52	4 267 398 414

Zdroj: NetMonitor – SPIR – Gemius & STEM/MARK, Září 2016

Graf 15: Podnikatelská činnost dle RU(%)



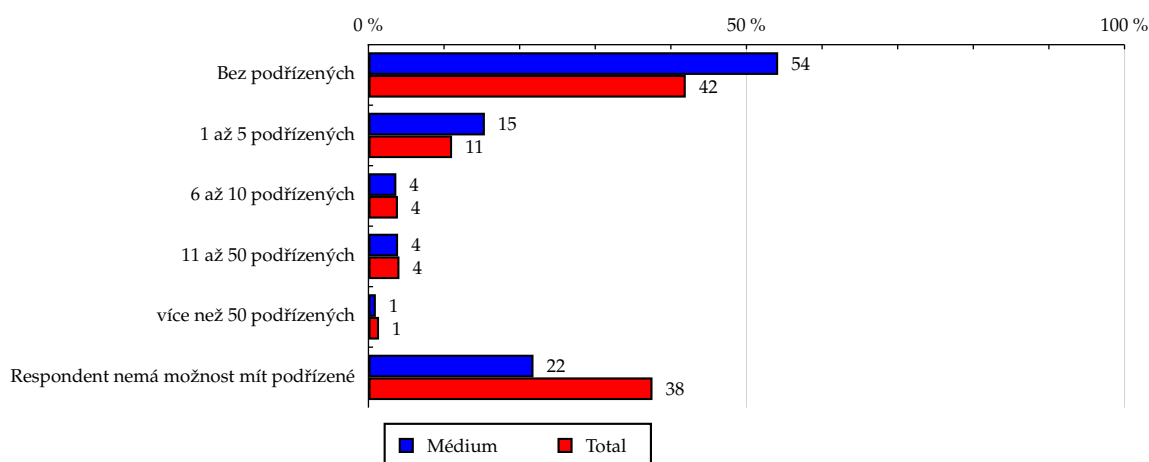
Zdroj: NetMonitor – SPIR – Gemius & STEM/MARK, Září 2016

Tabulka 16: Počet podřízených

	MÉDIUM							TOTAL			
	RU (%)	RU (počet)	Reach (%)	PV (%)	PV (počet)	TRP (%)	Afinita (%)	RU (%)	RU (počet)	PV (%)	PV (počet)
Bez podřízených	54.19	28 075	0.93	54.18	123 264	4.08	118.99	41.97	2 719 017	45.32	2 235 153 853
1 až 5 podřízených	15.40	7 980	1.02	16.63	37 837	4.85	130.82	11.06	716 494	10.84	534 588 531
6 až 10 podřízených	3.69	1 910	0.86	3.00	6 836	3.07	109.85	3.90	252 807	3.71	183 099 520
11 až 50 podřízených	3.92	2 028	0.81	1.20	2 740	1.10	103.79	4.10	265 561	3.71	183 068 566
více než 50 podřízených	0.98	506	0.52	2.52	5 736	5.92	66.85	1.40	90 536	1.31	64 695 452
Respondent nemá možnost mít podřízené	21.83	11 312	0.50	22.46	51 099	2.26	64.03	37.57	2 433 477	35.11	1 731 509 343

Zdroj: NetMonitor – SPIR – Gemius & STEM/MARK, Září 2016

Graf 16: Počet podřízených dle RU(%)

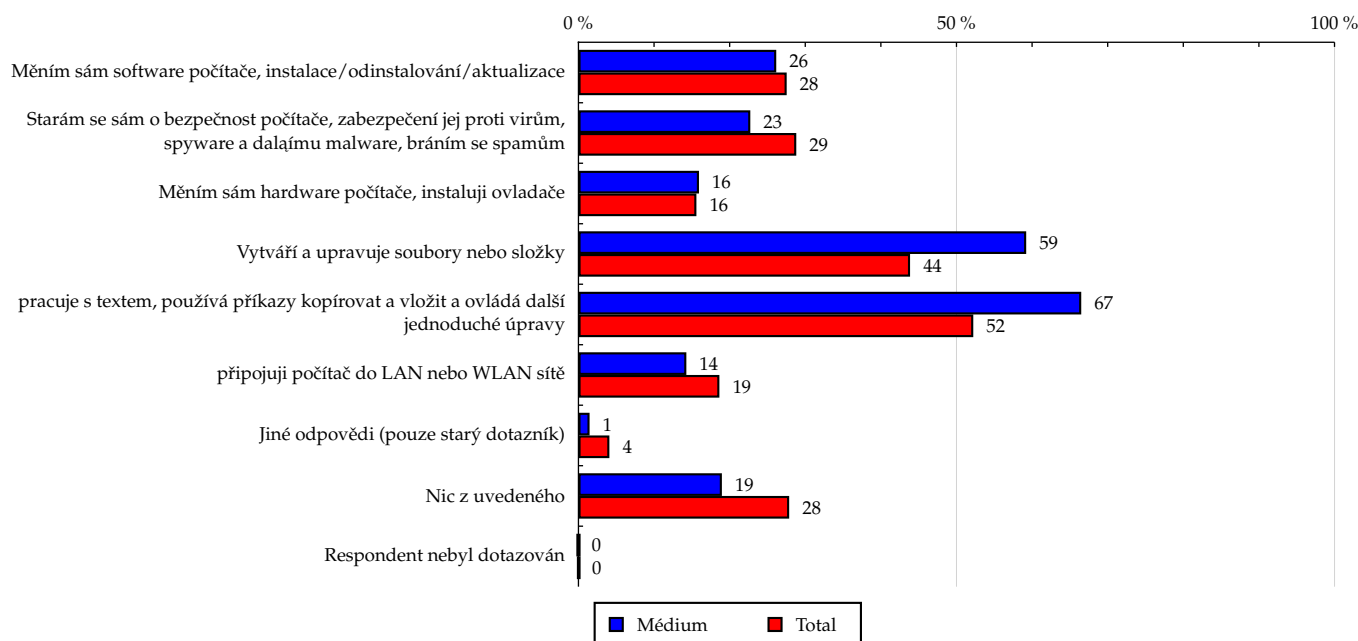


Zdroj: NetMonitor – SPIR – Gemius & STEM/MARK, Září 2016

Tabulka 17: Činnost respondenta na počítači

	MÉDIUM							TOTAL			
	RU (%)	RU (počet)	Reach (%)	PV (%)	PV (počet)	TRP (%)	Afinita (%)	RU (%)	RU (počet)	PV (%)	PV (počet)
Měním sám software počítače, instalace/odinstalování/aktualizace	26.16	13 557	0.52	23.15	52 660	2.02	66.54	27.54	1 783 825	24.83	1 224 433 817
Starám se sám o bezpečnost počítače, zabezpečení jej proti virům, spyware a daláímu malware, bráním se spamům	22.73	11 780	0.31	23.62	53 735	1.43	40.16	28.81	1 866 388	24.89	1 227 703 856
Měním sám hardware počítače, instaluji ovladače	15.94	8 256	0.49	10.94	24 894	1.48	62.82	15.60	1 010 234	13.76	678 508 935
Vytváří a upravuje soubory nebo složky	59.22	30 683	0.86	57.07	129 832	3.63	109.69	43.86	2 841 471	42.67	2 104 300 665
pracuje s textem, používá příkazy kopírovat a vložit a ovládá další jednoduché úpravy	66.50	34 458	0.85	70.91	161 318	4.00	109.23	52.22	3 382 440	54.10	2 668 038 051
připojuji počítač do LAN nebo WLAN sítě	14.27	7 395	0.42	12.41	28 243	1.59	53.27	18.64	1 207 271	16.02	790 165 175
Jiné odpovědi (pouze starý dotazník)	1.47	762	0.25	0.82	1 872	0.62	32.35	4.09	264 976	2.83	139 701 257
Nic z uvedeného	18.97	9 827	1.02	16.14	36 728	3.81	130.55	27.87	1 805 525	28.85	1 423 123 100
Respondent nebyl dotazován	0.00	0	0.00	0.00	0	0.00	0.00	0.07	4 376	0.03	1 537 830

Zdroj: NetMonitor – SPIR – Gemius & STEM/MARK, Září 2016

Graf 17: Činnost respondenta na počítači dle RU(%)


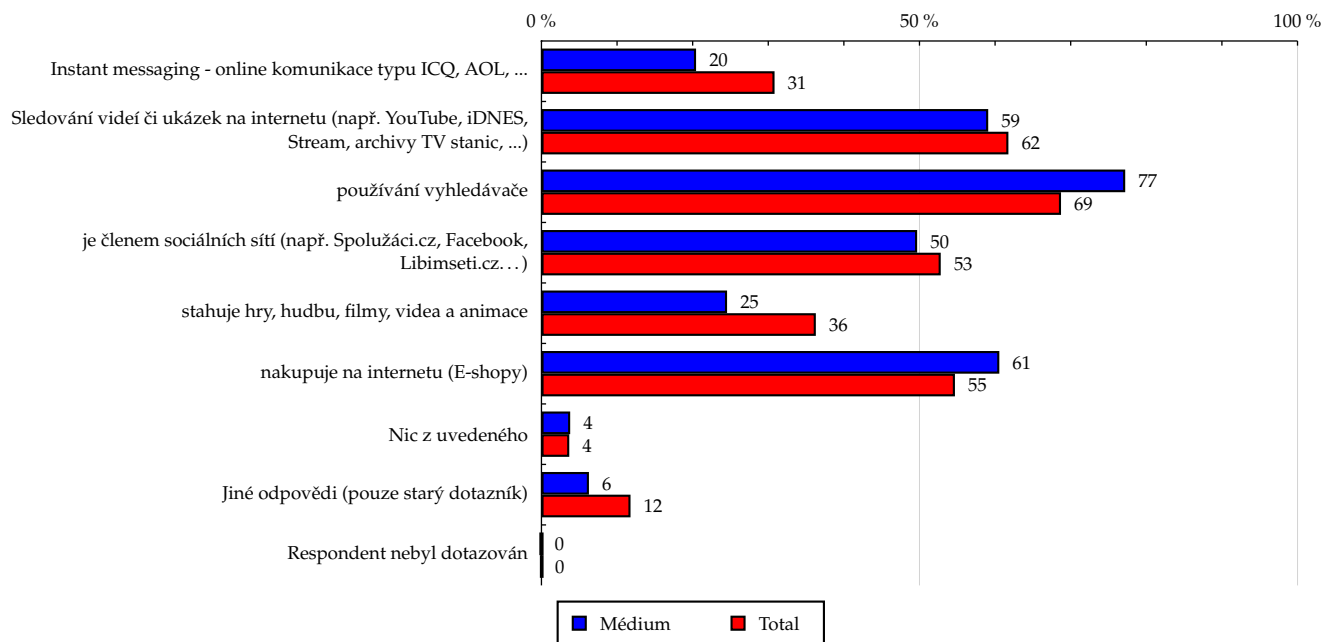
Zdroj: NetMonitor – SPIR – Gemius & STEM/MARK, Září 2016

Tabulka 18: Pravidelné aktivity na internetu

	MÉDIUM							TOTAL			
	RU (%)	RU (počet)	Reach (%)	PV (%)	PV (počet)	TRP (%)	Afinita (%)	RU (%)	RU (počet)	PV (%)	PV (počet)
Instant messaging - online komunikace typu ICQ, AOL, ...	20.45	10 598	0.53	22.70	51 656	2.56	67.25	30.83	1 997 335	28.52	1 406 595 147
Sledování videí či ukázek na internetu (např. YouTube, iDNES, Stream, archivy TV stanic, ...)	59.09	30 616	0.66	64.08	145 783	3.14	84.40	61.76	4 000 785	61.65	3 040 520 399
používání vyhledávače	77.21	40 005	0.80	79.96	181 912	3.62	101.91	68.72	4 451 631	72.45	3 573 226 074
je členem sociálních sítí (např. Spolužáci.cz, Facebook, Libimseti.cz...)	49.69	25 749	0.60	53.89	122 611	2.86	76.99	52.81	3 421 108	51.51	2 540 532 465
stahuje hry, hudbu, filmy, videa a animace	24.55	12 720	0.40	28.56	64 986	2.03	50.92	36.29	2 351 064	32.31	1 593 699 481
nakupuje na internetu (E-shopy)	60.56	31 376	0.76	67.13	152 722	3.69	97.09	54.69	3 542 773	59.66	2 942 319 599
Nic z uvedeného	3.80	1 966	1.69	4.45	10 121	8.68	215.96	3.68	238 317	3.36	165 869 065
Jiné odpovědi (pouze starý dotazník)	6.28	3 253	0.64	3.88	8 823	1.75	82.52	11.78	762 915	9.60	473 576 478
Respondent nebyl dotazován	0.00	0	0.00	0.00	0	0.00	0.00	0.07	4 376	0.03	1 537 830

Zdroj: NetMonitor – SPIR – Gemius & STEM/MARK, Zář 2016

Graf 18: Pravidelné aktivity na internetu dle RU(%)



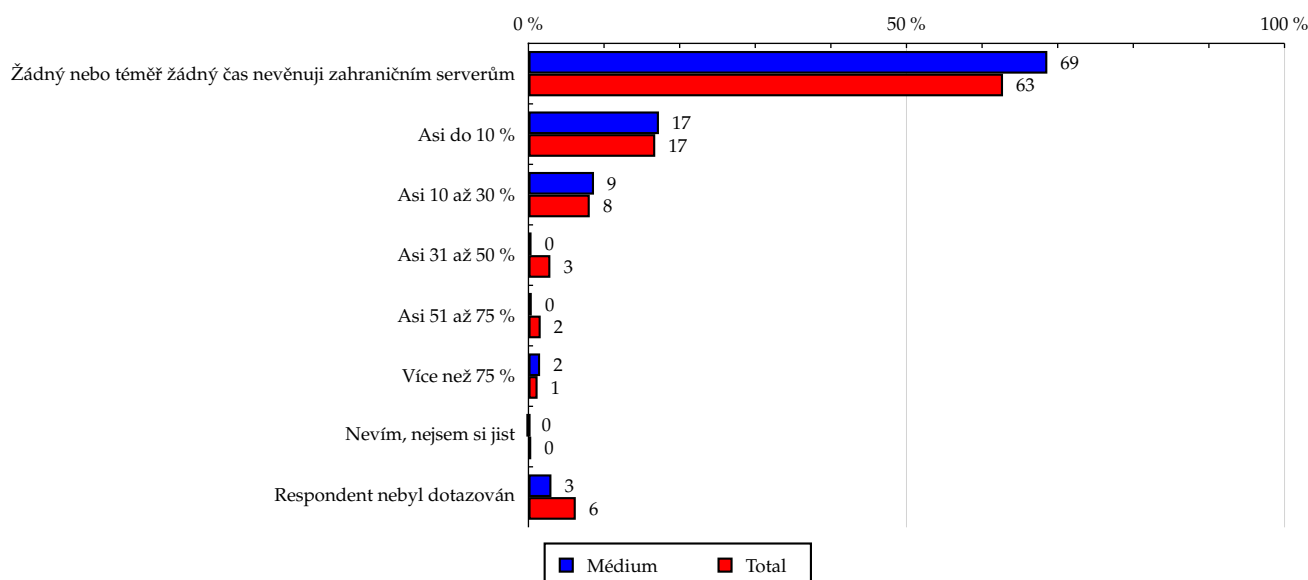
Zdroj: NetMonitor – SPIR – Gemius & STEM/MARK, Zář 2016

Tabulka 19: Čas trávený na zahraničních serverech v cizích jazycích vyjma slovenštiny

	MÉDIUM							TOTAL			
	RU (%)	RU (počet)	Reach (%)	PV (%)	PV (počet)	TRP (%)	Afinita (%)	RU (%)	RU (počet)	PV (%)	PV (počet)
Žádný nebo téměř žádný čas nevěnuji zahraničním serverům	68.63	35 559	1.46	66.51	151 318	6.23	187.40	62.77	4 065 865	71.97	3 549 606 280
Asi do 10 %	17.26	8 942	0.49	13.81	31 423	1.73	62.96	16.77	1 086 297	15.18	748 710 158
Asi 10 až 30 %	8.67	4 494	0.53	12.86	29 256	3.45	67.77	8.11	525 635	7.09	349 848 571
Asi 31 až 50 %	0.41	214	0.04	0.27	618	0.12	5.31	2.90	187 590	1.79	88 462 763
Asi 51 až 75 %	0.44	229	0.11	0.11	253	0.12	14.32	1.62	104 688	1.01	49 573 623
Více než 75 %	1.54	800	0.84	2.21	5 026	5.28	107.66	1.21	78 670	0.63	31 099 508
Nevím, nejsem si jist	0.00	0	0.00	0.00	0	0.00	0.00	0.37	23 658	0.14	6 941 557
Respondent nebyl dotazován	3.04	1 573	0.33	4.23	9 617	1.99	41.68	6.26	405 487	2.19	107 872 805

Zdroj: NetMonitor – SPIR – Gemius & STEM/MARK, Září 2016

Graf 19: Čas trávený na zahraničních serverech v cizích jazycích vyjma slovenštiny dle RU(%)



Zdroj: NetMonitor – SPIR – Gemius & STEM/MARK, Září 2016

LEGENDA

Níže uváděný pojem "cílová skupina" (daná cílová skupina, vybraná cílová skupina, vybraná CS) je zde používán ve smyslu cílová skupina uvedená v řádku tabulky (resp. sloupci grafu) daného socio-demografického ukazatele, tj. např. cílová skupina "ženy", "Liberecký kraj", "Důchodce" apod. Cílová skupina Všichni je definována jako Osoby ve věku 10+ let, které alespoň jednou v posledním měsíci navštívily internet.

MÉDIUM:

RU(počet) – počet návštěvníků (reálných uživatelů) vybraného média z příslušné cílové skupiny

RU(%) – složení návštěvníků

Informace o profilu návštěvníků vybraného média – v podobě procentuálního rozložení uživatelů internetu (dle Reache) mezi jednotlivé cílové skupiny.

$RU(\%) = RU(\text{počet})(\text{médium})(\text{vybraná CS}) / RU(\text{počet})(\text{médium})(\text{CS všichni}) * 100$

Reach(%) – poměr počtu návštěvníků média z příslušné cílové skupiny ku velikosti této cílové skupiny

$Reach(\%)(\text{CS}) = RU(\text{počet})(\text{médium})(\text{CS}) / \text{velikost CS}(\text{počet}) * 100$

PV(počet) – počet zobrazení (page views) generovaných na médiu uživateli z příslušné cílové skupiny

PV(%) – složení zobrazení (page views)

Informace o profilu návštěvníků vybraného média – v podobě procentuálního rozložení uživatelů internetu (dle zobrazení (page views)) mezi jednotlivé cílové skupiny.

$PV(\%) = PV(\text{počet})(\text{médium})(\text{vybraná CS}) / PV(\text{počet})(\text{médium})(\text{CS všichni}) * 100$

TRP(%) – Target Rating Points

Hrubý zásah dané cílové skupiny na vybraném médiu.

$TRP(\%) = PV(\text{počet})(\text{médium}) / \text{velikost CS}(\text{počet}) * 100$

(obdobně je definován ukazatel GRP(%) Gross Rating Points, pouze jako cílová skupina je brána celá populace, cílová skupina "Všichni")

Afinita(%) – afinita reache

Koeficient vyjadřující vztah návštěvnosti vybraného média k návštěvnosti internetu.

$Afinita(\%) = Reach(\%)(\text{médium})(\text{vybraná CS}) / Reach(\%)(\text{médium})(\text{CS všichni})$

TOTAL:

Total RU(počet) – počet návštěvníků (reálných uživatelů) všech měřených médií z příslušné cílové skupiny

Total RU(%) – složení návštěvníků, tj. informace o profilu Reache celkem pro všechna měřená média

Informace o profilu návštěvníků všech měřených médií – v podobě procentuálního rozložení uživatelů internetu (dle Reache) mezi jednotlivé cílové skupiny.

$RU(\%) = RU(\text{počet})(\text{všechna média})(\text{vybraná CS}) / RU(\text{počet})(\text{všechna média})(\text{CS všichni}) * 100$

Total PV(počet) – počet zobrazení (page views) generovaných na všech měřených médiích uživateli z příslušné cílové skupiny

Total PV(%) – složení zobrazení, tj. informace o profilu zobrazení (page views) celkem pro všechna měřená média

Informace o profilu návštěvníků všech měřených médií – v podobě procentuálního rozložení uživatelů internetu (dle zobrazení (page views)) mezi jednotlivé cílové skupiny.

$PV(\%) = PV(\text{počet})(\text{všechna média})(\text{vybraná CS}) / PV(\text{počet})(\text{všechna média})(\text{CS všichni}) * 100$

Otázka IT znalosti

Základní – osoby, které deklarují základní znalosti práce s počítačem a internetem. (např. psaní základních textů, ukládání souborů, elektronická pošta, prohlížení www stránek apod.)

Nadstandardní – osoby, které deklarují užívání počítače a internetu na nadstandardní úrovni. (např. využívání matematických funkcí v tabulkovém procesoru, tvorba grafických prezentací, práce s vyhledávači, databáze na uživatelské úrovni apod.)

Profesionální – osoby, které se profesionálně věnují IT, technologiím apod. (např. programátorská nebo administrátorská činnost)

ABCDE klasifikace

ABCDE klasifikace umožňuje posuzování sociálního a ekonomického postavení jednotlivců ve společnosti. Obvykle je počítána pro přednostu domácnosti (hlavu domácnosti), vzhledem ke specifiku internetového dotazování byla přijata metoda přímého výpočtu přímo pro jednotlivé respondenty. Na aktualizaci ABCDE klasifikace pracovala v posledním roce metodická komise se zástupci výzkumných agentur, reklamních agentur a odborné veřejnosti. Výsledkem je navržení škály A,B,C1,C2,C3,D1,D2,E. Tato škála odpovídá mezinárodnímu standardu potvrzeného sdružením Nielsen Admosphere, a.s. a i algoritmus zařazení jednotlivce odpovídá mezinárodním zvyklostem. ABCDE klasifikace rozčleňuje jednotlivce domácnosti do sociálních kategorií na základě ekonomického postavení (ekonomicky aktivní x neaktivní jednatel). Pro ekonomicky aktivní potom rozlišuje podnikatele a zaměstnance. Pozice v zaměstnání potom slouží k další diferenciaci (včetně případného počtu podřízených osob pro vedoucí zaměstnance). Pro všechny vzniklé třídy má na závěrečné zařazení vliv vzdělání zkoumané osoby. Pro ekonomicky neaktivní osoby se na základě standardu Nielsen Admosphere, a.s. nepostupuje dle jejich posledního zaměstnání, ale na základě stupně ekonomické síly měřené prostřednictvím vybavenosti domácnosti, vliv vzdělání se projevuje i zde. Vzhledem k tomu, že mezinárodní postup odpovídá evropským stupňům, vychází při jeho použití horší sociální struktura obyvatel ČR než bylo zvykem pro stávající klasifikaci ABCD, nicméně tato struktura umožňuje provádět srovnání v rámci Evropy. Přesto se komise rozhodla, že pro použití v rámci ČR bude použita upravená škála, která zohlední specifika ČR. Tato upravená škála vzniká z evropského standardu posunutím o jednu nebo dvě třídy výše či níže na základě indexu životního minima domácnosti, ve které zkoumaná osoba žije.

A – Skupina s nejvyšším sociálním statusem ve společnosti daným vysoce prestižním zaměstnáním a zároveň nejvyššími příjmy.

B – Skupina s nadprůměrnými příjmy, obvykle vyšší management a skupina vyšších profesionálů s minimálně středoškolským vzděláním.

C1, C2, C3 – Skupina s průměrným životním standardem a průměrnými příjmy. Jde o skupinu např. malých podnikatelů a živnostníků, techniků, úředníků a nižších odborníků.

D1, D2 – Skupiny s podprůměrným životním standardem. Jsou tvořeny méně kvalifikovanými či nekvalifikovanými manuálními pracovníky.

E – V této kategorii se nachází z hlediska odhadovaného příjmu na osobu 1/8 nejchudších domácností, Skupina obsahuje často ekonomicky neaktivní osoby, např. nezaměstnané, v důchodu, v případě ekonomicky aktivních se často jedná o nekvalifikované pracovníky.

Otázky k ekonomické aktivitě a k zaměstnání:

Tyto otázky (ot. 3, 6, 10, 14 a 15) jsou (mimo jiných) použity především ke stanovení ABCDE klasifikace. Na základě odpovědi respondenta na otázku 6 (Ekonomická aktivita) je dále dotazován skupinou specifických otázek. Otázka 6 je tedy použita jako filtr pro kladení dalších otázek. Tedy výše uvedených pět otázek není položeno každému respondentovi. Proto pro možnost tvorby cílových skupin v rámci celé populace je doplněna segmentace jednotlivých odpovědí na tuto otázku o skupinu respondentů, kterým tato příslušná otázka nebyla položena. Tedy například u otázky č. 15 "Podnikatelská činnost" je tato skupina označena "Respondent není podnikatel".