

SPIR NetMonitor

Výzkum sociodemografie návštěvníků internetu v České Republice

Název média:

loupak.cz

Měsíc:

[Září 2016](#)

Základní informace	
Velikost internetové populace ČR	6 630 393
Počet respondentů	
Médium	N = 1 339
Total (za všechna měřená média)	N = 20 193
RU(počet)	305 982
Reach(%)	4.61
PV(počet) (od návštěvníků z ČR)	12 146 496
PV(počet) (od všech návštěvníků)	15 273 736
GRP (%)	183.19

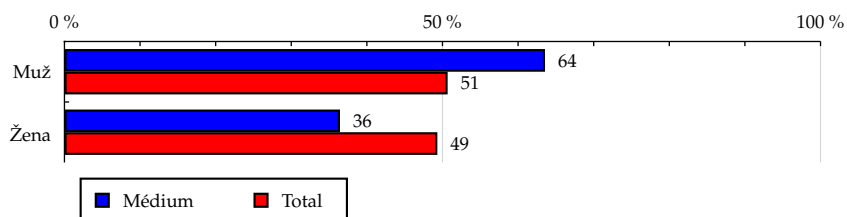
**Zdroj: NetMonitor – SPIR – Gemius & STEM/MARK
Září 2016**

Tabulka 1: Pohlaví

	MÉDIUM							TOTAL			
	RU (%)	RU (počet)	Reach (%)	PV (%)	PV (počet)	TRP (%)	Afnita (%)	RU (%)	RU (počet)	PV (%)	PV (počet)
Muž	63.56	194 473	5.77	52.21	6 341 978	188.30	125.12	50.68	3 283 197	53.32	2 629 614 402
Žena	36.44	111 508	3.42	47.79	5 804 518	177.92	74.06	49.32	3 194 696	46.68	2 302 500 864

Zdroj: NetMonitor – SPIR – Gemius & STEM/MARK, Zář 2016

Graf 1: Pohlaví dle RU(%)



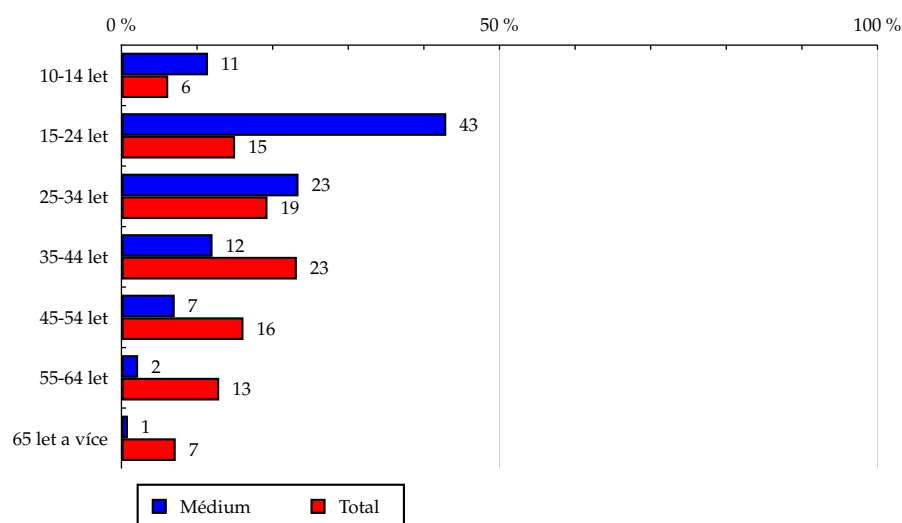
Zdroj: NetMonitor – SPIR – Gemius & STEM/MARK, Zář 2016

Tabulka 2: Věk

	MÉDIUM							TOTAL			
	RU (%)	RU (počet)	Reach (%)	PV (%)	PV (počet)	TRP (%)	Afnita (%)	RU (%)	RU (počet)	PV (%)	PV (počet)
10-14 let	11.45	35 022	8.30	18.77	2 279 409	540.46	179.94	6.19	401 110	2.16	106 334 975
15-24 let	42.96	131 445	13.00	42.98	5 220 183	516.37	281.75	15.03	973 417	10.97	540 934 365
25-34 let	23.42	71 669	5.62	22.68	2 755 204	215.88	121.68	19.32	1 251 590	16.51	814 224 337
35-44 let	12.05	36 859	2.41	11.10	1 347 922	88.16	52.24	23.20	1 503 090	25.32	1 248 870 397
45-54 let	7.05	21 583	2.02	2.66	322 564	30.18	43.76	16.14	1 045 800	19.76	974 738 301
55-64 let	2.21	6 760	0.80	1.22	148 478	17.46	17.23	12.93	837 634	15.51	765 122 272
65 let a více	0.86	2 640	0.56	0.60	72 736	15.37	12.09	7.18	465 250	9.77	481 890 618

Zdroj: NetMonitor – SPIR – Gemius & STEM/MARK, Září 2016

Graf 2: Věk dle RU(%)



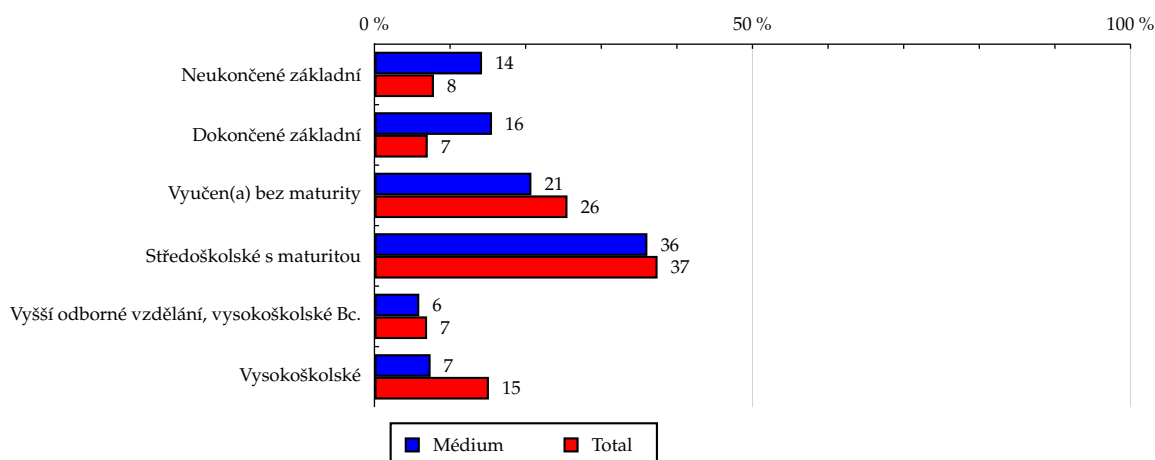
Zdroj: NetMonitor – SPIR – Gemius & STEM/MARK, Září 2016

Tabulka 3: Nejvyšší dokončené vzdělání

	MÉDIUM							TOTAL			
	RU (%)	RU (počet)	Reach (%)	PV (%)	PV (počet)	TRP (%)	Afinita (%)	RU (%)	RU (počet)	PV (%)	PV (počet)
Neukončené základní	14.23	43 542	8.14	21.35	2 593 139	484.81	176.40	7.87	509 729	3.18	156 943 136
Dokončené základní	15.55	47 586	9.93	19.69	2 391 344	498.91	215.14	7.05	456 994	5.52	272 304 157
Vyučen(a) bez maturity	20.76	63 534	3.76	13.12	1 593 186	94.39	81.56	25.53	1 653 861	27.94	1 377 853 112
Středoškolské s maturitou	36.10	110 457	4.46	22.66	2 752 323	111.11	96.62	37.45	2 425 953	40.79	2 011 569 859
Vyšší odborné vzdělání, vysokoškolské Bc.	5.93	18 133	3.96	2.88	349 828	76.47	85.89	6.96	450 764	6.32	311 533 084
Vysokoškolské	7.43	22 727	2.29	20.31	2 466 676	248.25	49.57	15.14	980 589	16.26	801 911 918

Zdroj: NetMonitor – SPIR – Gemius & STEM/MARK, Září 2016

Graf 3: Nejvyšší dokončené vzdělání dle RU(%)



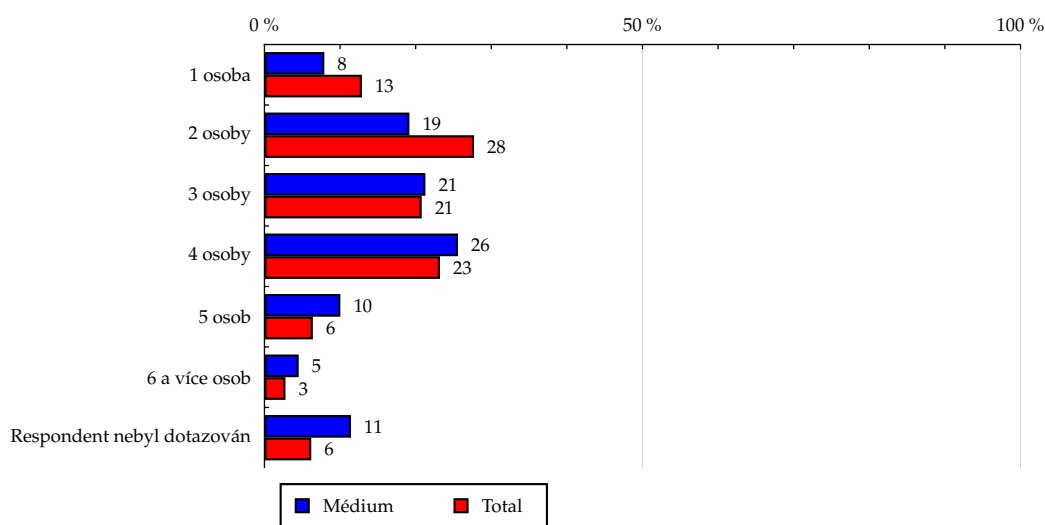
Zdroj: NetMonitor – SPIR – Gemius & STEM/MARK, Září 2016

Tabulka 4: Počet osob v domácnosti

	MÉDIUM							TOTAL			
	RU (%)	RU (počet)	Reach (%)	PV (%)	PV (počet)	TRP (%)	Afnita (%)	RU (%)	RU (počet)	PV (%)	PV (počet)
1 osoba	7.92	24 234	2.68	13.84	1 681 101	185.86	58.06	12.89	834 860	14.54	716 889 384
2 osoby	19.17	58 667	3.10	20.12	2 443 600	129.23	67.23	27.72	1 795 545	29.73	1 466 287 077
3 osoby	21.29	65 140	4.63	19.55	2 374 252	168.63	100.25	20.80	1 347 445	21.52	1 061 464 096
4 osoby	25.60	78 344	5.64	15.27	1 854 356	133.61	122.32	23.22	1 504 165	23.43	1 155 721 282
5 osob	10.04	30 718	6.96	9.57	1 162 209	263.41	150.87	6.40	414 373	6.12	302 000 389
6 a více osob	4.53	13 854	7.87	2.89	351 569	199.59	170.44	2.78	180 393	2.50	123 418 062
Respondent nebyl dotazován	11.45	35 022	8.30	18.77	2 279 409	540.46	179.94	6.19	401 110	2.16	106 334 975

Zdroj: NetMonitor – SPIR – Gemius & STEM/MARK, Září 2016

Graf 4: Počet osob v domácnosti dle RU(%)



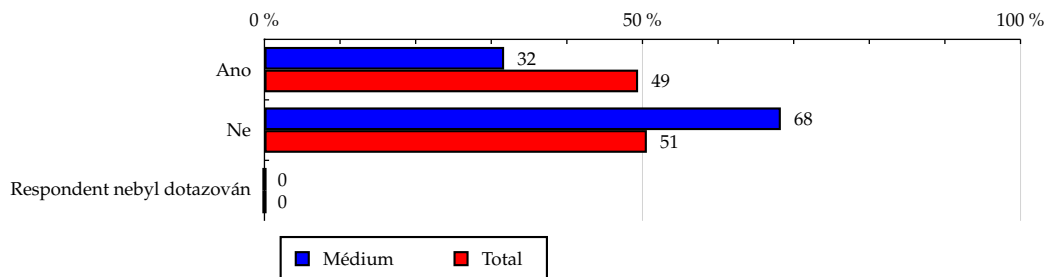
Zdroj: NetMonitor – SPIR – Gemius & STEM/MARK, Září 2016

Tabulka 5: Hlava domácnosti

	MÉDIUM							TOTAL			
	RU (%)	RU (počet)	Reach (%)	PV (%)	PV (počet)	TRP (%)	Afnita (%)	RU (%)	RU (počet)	PV (%)	PV (počet)
Ano	31.70	96 990	2.80	30.86	3 748 605	108.30	60.72	49.42	3 201 588	54.87	2 706 330 634
Ne	68.30	208 992	6.59	69.14	8 397 891	265.00	142.91	50.58	3 276 305	45.13	2 225 784 631
Respondent nebyl dotazován	0.00	0	-	0.00	0	-	-	0.00	0	0.00	0

Zdroj: NetMonitor – SPIR – Gemius & STEM/MARK, Září 2016

Graf 5: Hlava domácnosti dle RU(%)



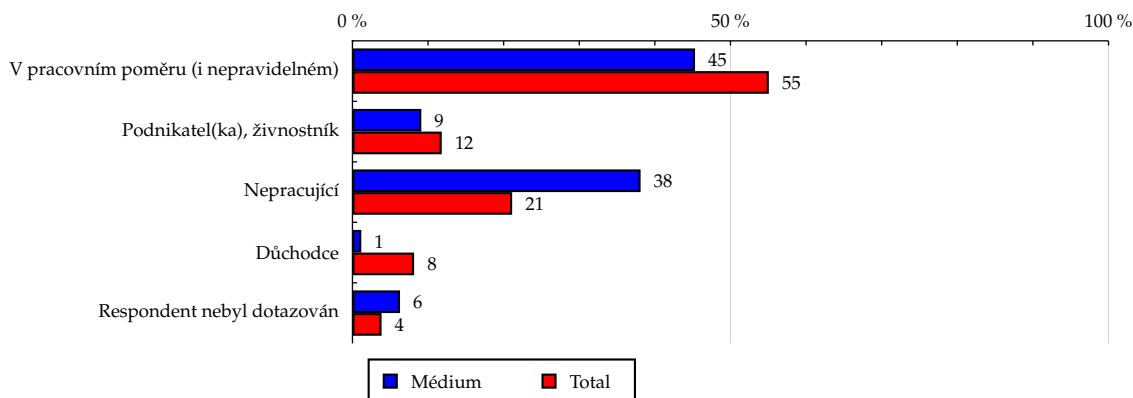
Zdroj: NetMonitor – SPIR – Gemius & STEM/MARK, Září 2016

Tabulka 6: Ekonomická aktivita

	MÉDIUM							TOTAL			
	RU (%)	RU (počet)	Reach (%)	PV (%)	PV (počet)	TRP (%)	Afnita (%)	RU (%)	RU (počet)	PV (%)	PV (počet)
V pracovním poměru (i nepravidelném)	45.31	138 651	3.72	34.35	4 171 741	111.93	80.61	55.07	3 567 453	54.95	2 710 133 060
Podnikatel(ka), živnostník	9.11	27 882	3.41	6.58	799 048	97.66	73.84	11.81	764 773	13.43	662 323 095
Nepracující	38.11	116 622	8.01	54.14	6 576 478	451.74	173.59	21.12	1 368 353	15.17	748 380 059
Důchodce	1.17	3 576	0.58	0.32	39 349	6.34	12.49	8.15	528 025	11.99	591 168 918
Respondent nebyl dotazován	6.29	19 250	223.36	4.61	559 881	6 496.21	4 840.08	3.85	249 287	4.46	220 110 133

Zdroj: NetMonitor – SPIR – Gemius & STEM/MARK, Září 2016

Graf 6: Ekonomická aktivita dle RU(%)



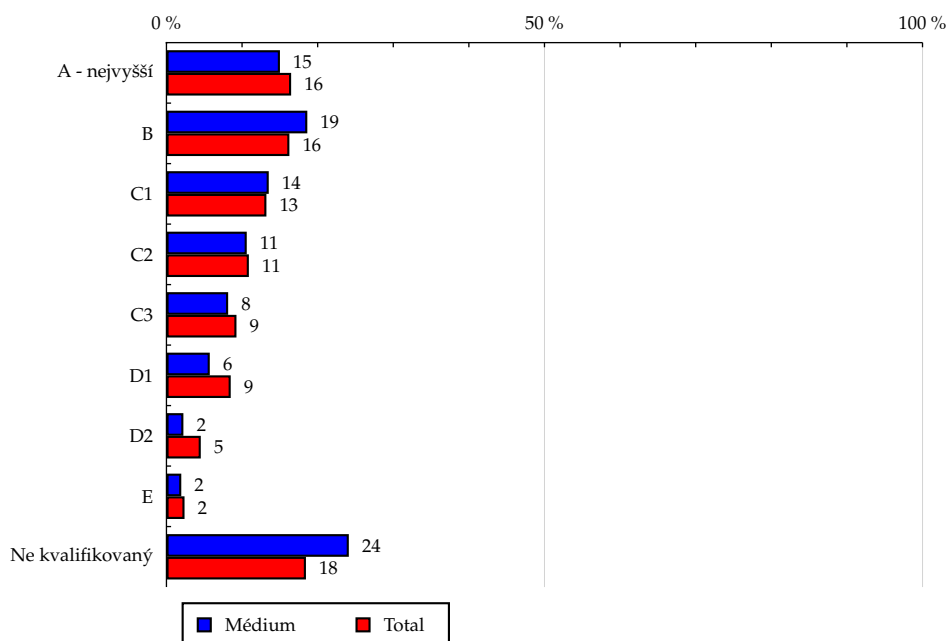
Zdroj: NetMonitor – SPIR – Gemius & STEM/MARK, Září 2016

Tabulka 7: ABCDE národní socioekonomická klasifikace

	MÉDIUM							TOTAL			
	RU (%)	RU (počet)	Reach (%)	PV (%)	PV (počet)	TRP (%)	Afinita (%)	RU (%)	RU (počet)	PV (%)	PV (počet)
A - nejvyšší	15.01	45 935	4.11	8.47	1 028 782	92.07	89.08	16.49	1 067 974	16.40	808 895 929
B	18.63	56 989	5.13	14.10	1 712 068	153.97	111.06	16.26	1 053 273	17.48	862 211 021
C1	13.53	41 412	4.74	20.61	2 503 899	286.80	102.79	13.22	856 554	14.20	700 149 216
C2	10.62	32 480	4.50	7.39	897 254	124.25	97.47	10.90	706 026	12.20	601 638 352
C3	8.16	24 956	3.67	9.10	1 105 763	162.70	79.57	9.26	599 840	10.59	522 176 885
D1	5.73	17 538	3.08	2.59	314 682	55.18	66.65	8.50	550 596	10.01	493 847 423
D2	2.24	6 859	2.03	1.45	175 578	52.01	44.03	4.54	294 177	5.30	261 316 842
E	1.96	6 010	4.03	2.78	337 880	226.71	87.39	2.39	154 498	2.18	107 611 078
Ne kvalifikovaný	24.12	73 799	6.90	33.51	4 070 589	380.66	149.55	18.45	1 194 952	11.64	574 268 519

Zdroj: NetMonitor – SPIR – Gemius & STEM/MARK, Září 2016

Graf 7: ABCDE národní socioekonomická klasifikace dle RU(%)



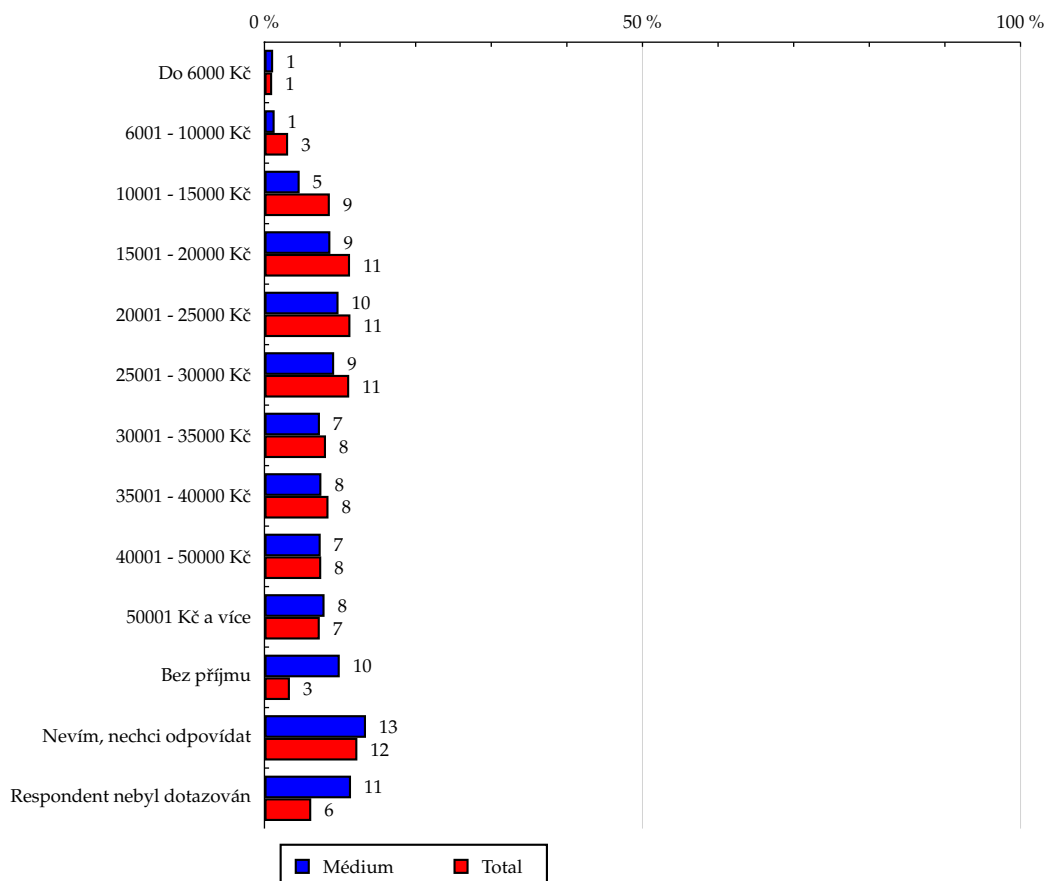
Zdroj: NetMonitor – SPIR – Gemius & STEM/MARK, Září 2016

Tabulka 8: Čistý příjem domácnosti

	MÉDIUM							TOTAL			
	RU (%)	RU (počet)	Reach (%)	PV (%)	PV (počet)	TRP (%)	Afinita (%)	RU (%)	RU (počet)	PV (%)	PV (počet)
Do 6000 Kč	1.15	3 513	5.40	1.86	225 626	346.85	117.05	1.02	66 039	0.78	38 545 935
6001 - 10000 Kč	1.35	4 145	1.84	0.68	82 543	36.69	39.93	3.13	202 702	3.23	159 290 072
10001 - 15000 Kč	4.66	14 248	2.50	2.49	301 890	53.02	54.23	8.65	560 551	9.01	444 308 474
15001 - 20000 Kč	8.72	26 685	3.51	7.76	942 914	124.18	76.15	11.32	733 444	12.59	621 189 731
20001 - 25000 Kč	9.80	29 982	3.82	9.98	1 212 004	154.34	82.74	11.37	736 375	12.78	630 248 649
25001 - 30000 Kč	9.22	28 205	3.40	7.51	912 384	109.98	73.67	11.21	726 468	12.02	592 956 286
30001 - 35000 Kč	7.34	22 472	3.80	14.88	1 807 136	305.33	82.28	8.14	527 473	8.77	432 635 669
35001 - 40000 Kč	7.53	23 033	3.87	4.23	513 619	86.21	83.77	8.47	548 606	9.04	445 783 203
40001 - 50000 Kč	7.44	22 767	4.41	3.38	411 130	79.56	95.47	7.51	486 696	8.17	403 018 795
50001 Kč a více	7.95	24 336	5.67	4.66	565 716	131.88	122.94	7.32	474 200	7.21	355 391 019
Bez příjmu	9.96	30 476	10.59	13.64	1 657 179	575.96	229.53	3.37	218 121	2.04	100 849 333
Nevím, nechci odpovídat	13.43	41 090	7.42	10.17	1 234 945	222.91	160.72	12.29	796 100	12.20	601 563 125
Respondent nebyl dotazován	11.45	35 022	8.30	18.77	2 279 409	540.46	179.94	6.19	401 110	2.16	106 334 975

Zdroj: NetMonitor – SPIR – Gemius & STEM/MARK, Září 2016

Graf 8: Čistý příjem domácnosti dle RU(%)

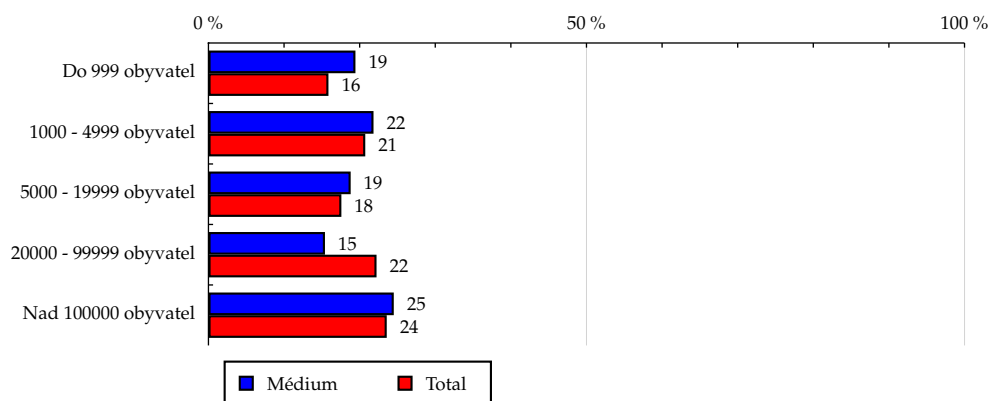


Zdroj: NetMonitor – SPIR – Gemius & STEM/MARK, Září 2016

Tabulka 9: Velikost místa bydliště

	MÉDIUM							TOTAL			
	RU (%)	RU (počet)	Reach (%)	PV (%)	PV (počet)	TRP (%)	Afinita (%)	RU (%)	RU (počet)	PV (%)	PV (počet)
Do 999 obyvatel	19.44	59 486	5.60	11.01	1 337 136	125.98	121.45	15.87	1 027 821	14.52	716 310 469
1000 - 4999 obyvatel	21.83	66 785	4.88	31.02	3 767 429	275.41	105.80	20.74	1 343 344	21.06	1 038 713 778
5000 - 19999 obyvatel	18.81	57 562	4.94	15.54	1 886 967	161.86	106.99	17.58	1 139 058	17.54	864 951 508
20000 - 99999 obyvatel	15.41	47 141	3.20	21.13	2 566 961	174.34	69.38	22.23	1 440 257	23.49	1 158 479 357
Nad 100000 obyvatel	24.51	75 005	4.80	21.31	2 588 003	165.60	104.00	23.58	1 527 412	23.39	1 153 660 154

Zdroj: NetMonitor – SPIR – Gemius & STEM/MARK, Zář 2016

Graf 9: Velikost místa bydliště dle RU(%)


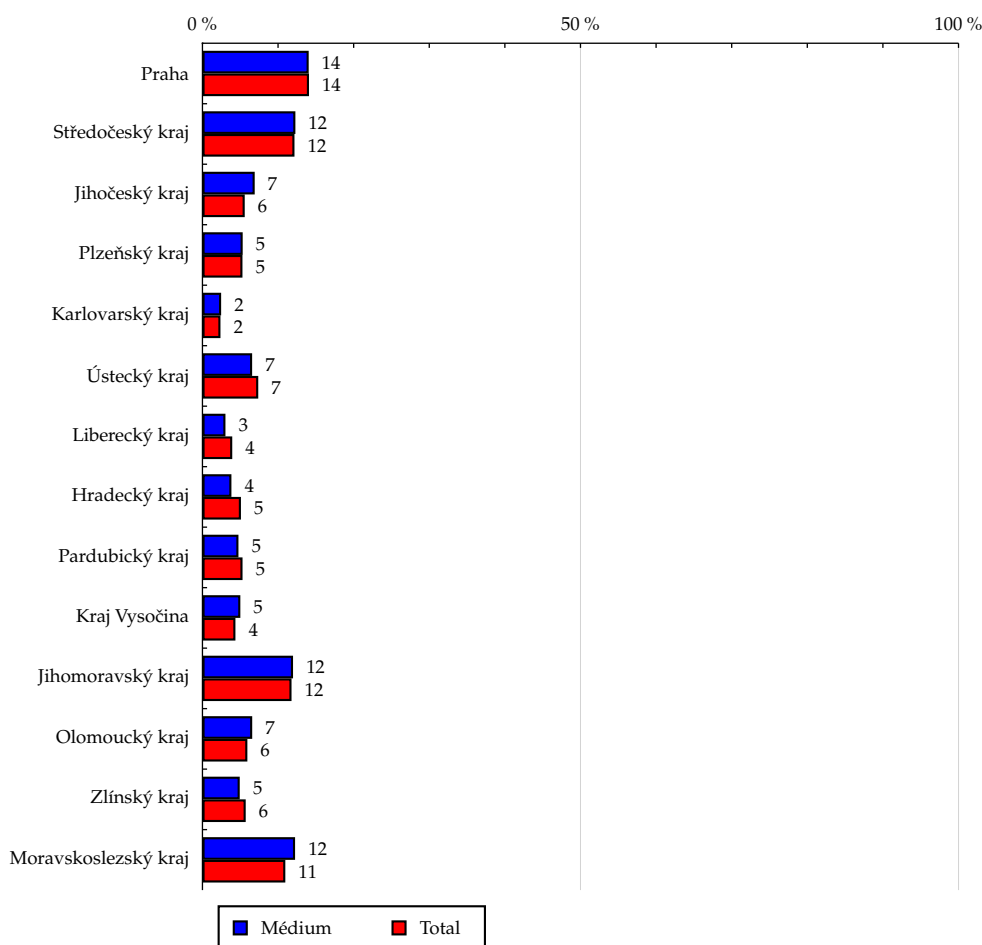
Zdroj: NetMonitor – SPIR – Gemius & STEM/MARK, Zář 2016

Tabulka 10: Kraj

	MÉDIUM							TOTAL			
	RU (%)	RU (počet)	Reach (%)	PV (%)	PV (počet)	TRP (%)	Afinita (%)	RU (%)	RU (počet)	PV (%)	PV (počet)
Praha	14.05	42 999	4.61	8.72	1 059 247	113.44	99.79	14.09	913 001	13.07	644 775 646
Středočeský kraj	12.29	37 614	4.61	8.24	1 000 336	122.59	99.89	12.17	788 494	11.67	575 396 373
Jihočeský kraj	6.91	21 151	5.68	5.60	680 568	182.64	123.00	5.59	362 116	5.49	270 918 695
Plzeňský kraj	5.32	16 288	4.59	4.24	514 842	145.00	99.41	5.29	342 483	5.71	281 386 874
Karlovarský kraj	2.47	7 567	4.74	0.52	63 508	39.81	102.80	2.38	154 118	1.72	84 801 824
Ústecký kraj	6.57	20 102	4.13	5.73	695 969	142.85	89.41	7.38	478 129	7.25	357 594 219
Liberecký kraj	3.04	9 303	3.52	2.12	257 787	97.54	76.28	3.94	255 166	3.99	196 655 903
Hradecký kraj	3.83	11 721	3.52	4.38	532 531	159.80	76.22	5.09	329 780	5.21	257 162 738
Pardubický kraj	4.76	14 558	4.17	11.70	1 421 530	406.82	90.29	5.30	343 355	5.05	249 017 112
Kraj Vysočina	5.01	15 318	5.25	2.35	285 142	97.76	113.80	4.36	282 257	4.90	241 802 159
Jihomoravský kraj	11.98	36 669	4.71	23.40	2 841 961	365.29	102.13	11.78	763 384	12.21	602 369 576
Olomoucký kraj	6.58	20 144	5.13	5.80	704 472	179.54	111.25	5.94	385 030	6.74	332 474 513
Zlínský kraj	4.93	15 074	4.01	8.37	1 016 176	270.63	86.99	5.72	370 460	5.81	286 453 544
Moravskoslezský kraj	12.25	37 468	5.19	8.83	1 072 428	148.59	112.50	10.96	710 115	11.18	551 306 091

Zdroj: NetMonitor – SPIR – Gemius & STEM/MARK, Zář 2016

Graf 10: Kraj dle RU(%)



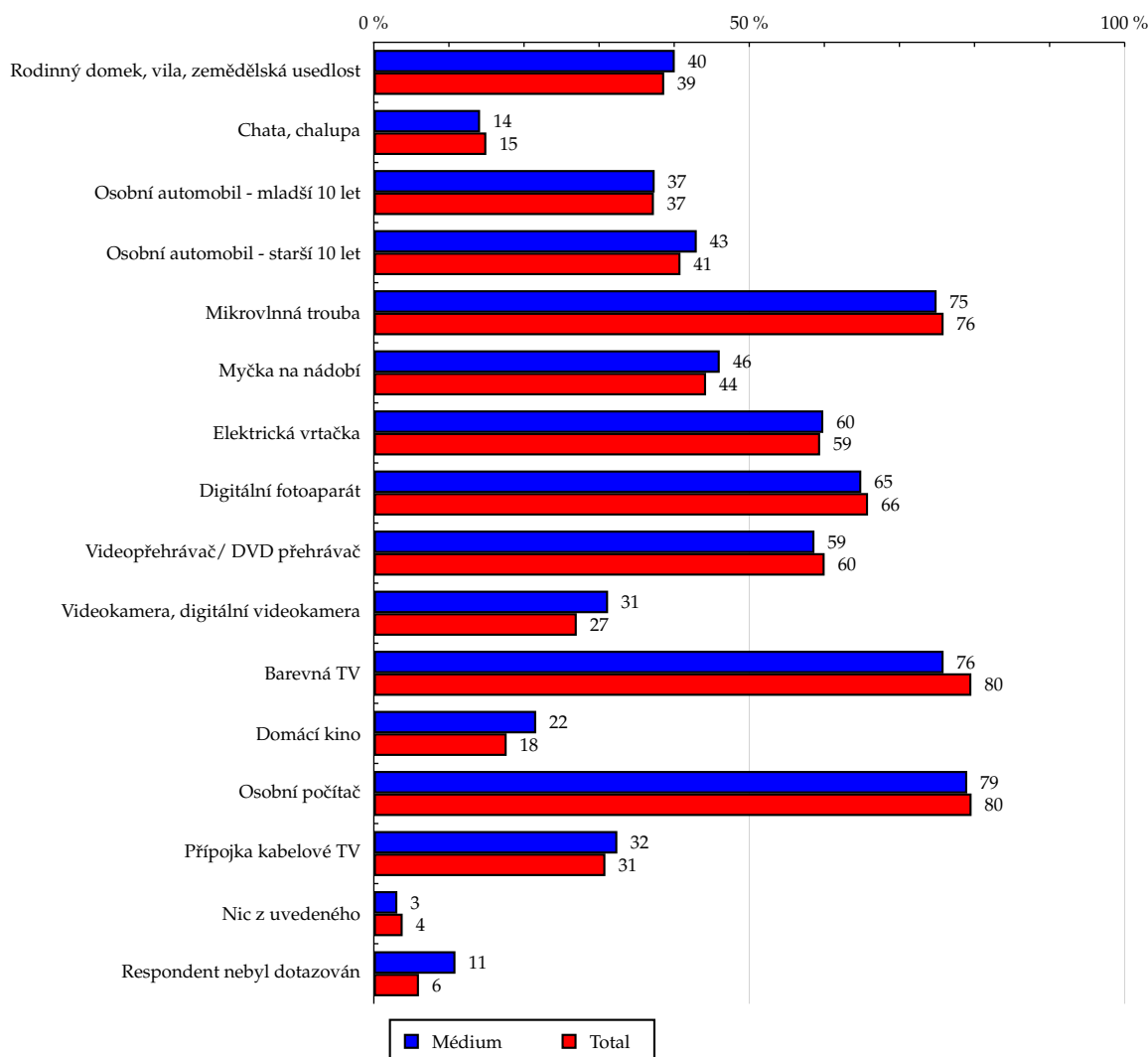
Zdroj: NetMonitor – SPIR – Gemius & STEM/MARK, Zář 2016

Tabulka 11: Vybavenost

	MÉDIUM							TOTAL			
	RU (%)	RU (počet)	Reach (%)	PV (%)	PV (počet)	TRP (%)	Afinita (%)	RU (%)	RU (počet)	PV (%)	PV (počet)
Rodinný domek, vila, zemědělská usedlost	40.08	122 632	4.85	34.22	4 156 569	164.46	105.14	38.67	2 504 709	40.87	2 015 536 547
Chata, chalupa	14.15	43 295	4.29	10.32	1 253 205	124.17	92.96	14.98	970 231	15.08	743 744 560
Osobní automobil - mladší 10 let	37.40	114 451	4.78	29.30	3 559 119	148.78	103.67	37.30	2 416 060	37.35	1 841 993 989
Osobní automobil - starší 10 let	43.01	131 590	4.54	33.63	4 085 298	141.02	98.43	40.84	2 645 833	42.04	2 073 231 878
Mikrovlnná trouba	74.95	229 331	4.34	72.15	8 763 637	165.83	94.03	75.88	4 915 167	79.20	3 906 106 625
Myčka na nádobí	46.07	140 972	4.86	35.81	4 349 654	149.87	105.25	44.25	2 866 572	44.36	2 187 827 600
Elektrická vrtačka	59.86	183 149	4.35	41.21	5 006 074	118.84	94.21	59.44	3 850 441	61.96	3 056 021 138
Digitální fotoaparát	64.92	198 643	4.25	61.78	7 504 340	160.53	92.08	65.82	4 264 036	68.48	3 377 541 566
Videopřehrávač/ DVD přehrávač	58.68	179 552	4.15	41.66	5 060 628	117.09	90.02	60.04	3 889 119	61.74	3 044 973 937
Videokamera, digitální videokamera	31.20	95 459	4.80	24.50	2 975 776	149.69	104.05	27.03	1 751 095	27.12	1 337 399 937
Barevná TV	75.88	232 182	4.21	68.16	8 279 502	150.23	91.29	79.58	5 155 304	83.77	4 131 419 935
Domácí kino	21.62	66 138	5.05	16.59	2 014 624	153.68	109.33	17.69	1 145 921	16.39	808 310 963
Osobní počítač	79.03	241 823	4.36	75.17	9 130 372	164.79	94.58	79.61	5 157 285	83.29	4 108 102 160
Přípojka kabelové TV	32.43	99 240	4.47	26.21	3 182 998	143.50	96.95	30.84	1 997 470	30.60	1 509 322 332
Nic z uvedeného	3.13	9 570	4.60	1.45	176 117	84.64	99.67	3.84	248 877	3.58	176 653 742
Respondent nebyl dotazován	10.87	33 255	8.60	18.65	2 264 797	585.97	186.45	6.01	389 101	2.13	104 847 578

Zdroj: NetMonitor – SPIR – Gemius & STEM/MARK, Září 2016

Graf 11: Vybavenost dle RU(%)

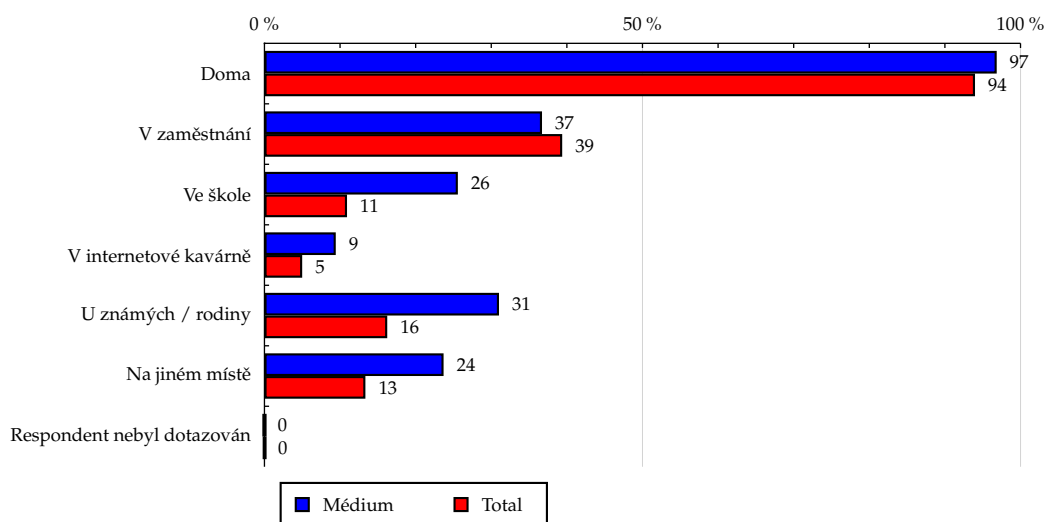


Zdroj: NetMonitor – SPIR – Gemius & STEM/MARK, Září 2016

Tabulka 12: Všechna místa používání internetu

	MÉDIUM							TOTAL			
	RU (%)	RU (počet)	Reach (%)	PV (%)	PV (počet)	TRP (%)	Afinita (%)	RU (%)	RU (počet)	PV (%)	PV (počet)
Doma	96.85	296 359	4.67	96.64	11 738 932	185.11	101.26	93.98	6 088 233	94.59	4 665 395 263
V zaměstnání	36.71	112 324	4.29	30.29	3 679 166	140.62	93.03	39.38	2 551 272	40.22	1 983 842 269
Ve škole	25.58	78 269	10.11	37.71	4 580 100	591.54	219.05	10.92	707 594	7.38	364 215 899
V internetové kavárně	9.43	28 861	6.48	6.51	790 542	177.38	140.32	4.99	323 162	3.65	180 010 893
U známých / rodiny	31.02	94 907	6.75	25.71	3 123 221	222.18	146.30	16.24	1 052 210	12.90	636 312 084
Na jiném místě	23.69	72 498	7.06	17.92	2 176 172	211.87	152.95	13.35	864 920	12.02	593 043 103
Respondent nebyl dotazován	0.00	0	0.00	0.00	0	0.00	0.00	0.04	2 383	0.01	375 335

Zdroj: NetMonitor – SPIR – Gemius & STEM/MARK, Září 2016

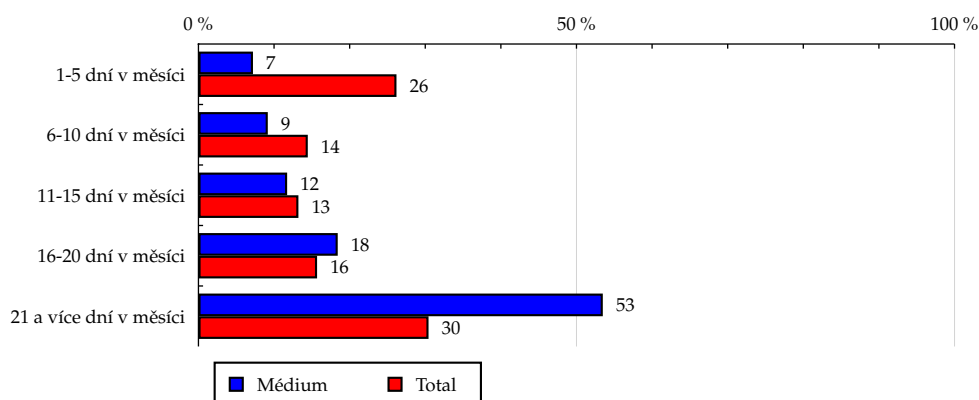
Graf 12: Všechna místa používání internetu dle RU(%)


Zdroj: NetMonitor – SPIR – Gemius & STEM/MARK, Září 2016

Tabulka 13: Měřená četnost užívání internetu (NetMonitor)

	MÉDIUM							TOTAL			
	RU (%)	RU (počet)	Reach (%)	PV (%)	PV (počet)	TRP (%)	Afinita (%)	RU (%)	RU (počet)	PV (%)	PV (počet)
1-5 dní v měsíci	7.21	22 047	1.58	2.53	307 318	22.03	34.24	26.19	1 696 856	1.96	96 580 985
6-10 dní v měsíci	9.17	28 055	2.86	11.49	1 395 251	142.38	62.04	14.46	936 790	4.21	207 729 359
11-15 dní v měsíci	11.73	35 890	4.15	4.42	537 463	62.10	89.86	13.22	856 337	8.25	407 074 932
16-20 dní v měsíci	18.42	56 346	5.43	18.06	2 193 144	211.49	117.75	15.69	1 016 448	17.50	862 900 259
21 a více dní v měsíci	53.48	163 642	6.96	63.50	7 713 319	327.86	150.72	30.43	1 971 460	68.08	3 357 829 730

Zdroj: NetMonitor – SPIR – Gemius & STEM/MARK, Září 2016

Graf 13: Měřená četnost užívání internetu (NetMonitor) dle RU(%)


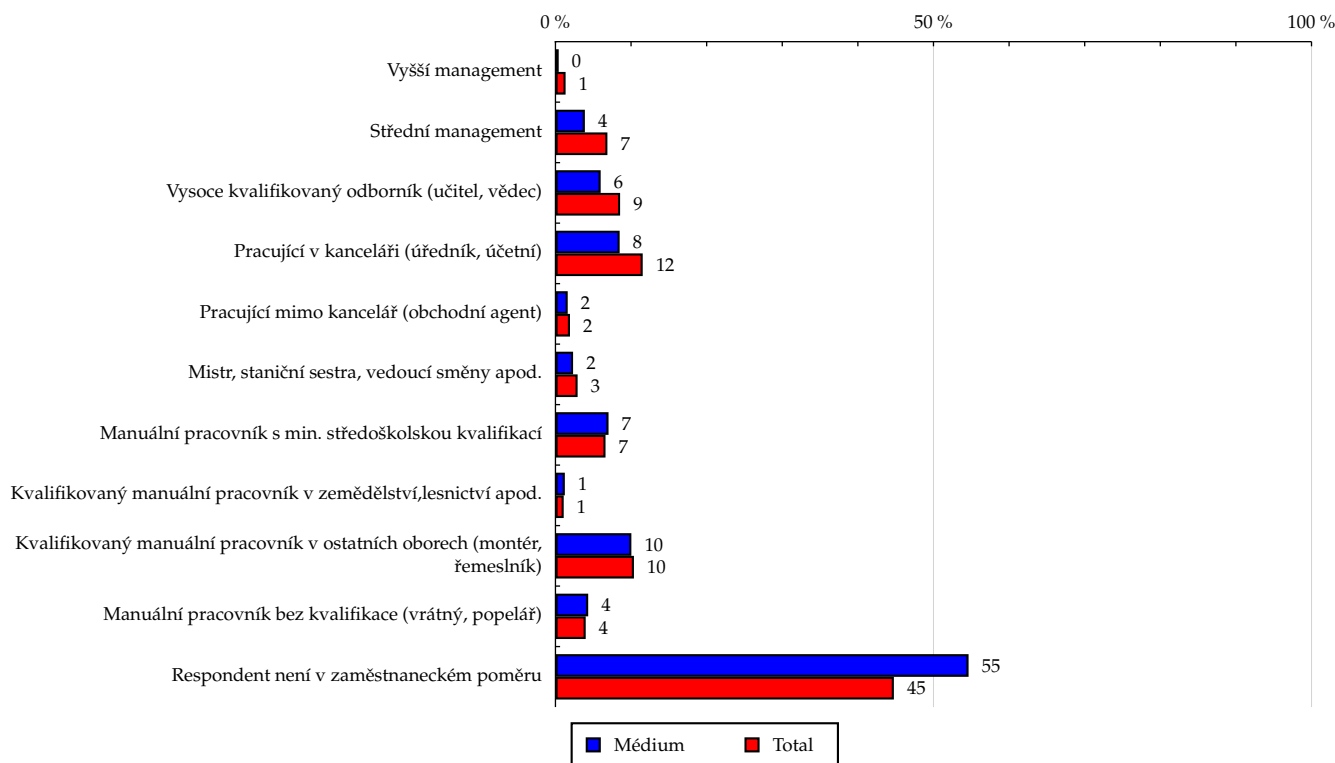
Zdroj: NetMonitor – SPIR – Gemius & STEM/MARK, Září 2016

Tabulka 14: Charakteristika zaměstnání

	MÉDIUM							TOTAL			
	RU (%)	RU (počet)	Reach (%)	PV (%)	PV (počet)	TRP (%)	Afnita (%)	RU (%)	RU (počet)	PV (%)	PV (počet)
Vyšší management	0.43	1 302	1.48	0.32	38 504	43.64	31.99	1.34	86 625	0.98	48 422 474
Střední management	3.89	11 894	2.49	9.44	1 146 246	240.00	53.97	6.87	445 176	6.95	342 805 506
Vysoce kvalifikovaný odborník (učitel, vědec)	5.98	18 302	3.49	7.02	852 952	162.43	75.53	8.55	553 539	8.38	413 388 305
Pracující v kanceláři (úředník, účetní)	8.49	25 985	3.64	3.79	459 745	64.36	78.83	11.54	747 537	12.47	614 803 320
Pracující mimo kancelář (obchodní agent)	1.62	4 961	3.79	1.09	132 656	101.35	82.15	1.92	124 326	1.87	92 444 932
Mistr, staniční sestra, vedoucí směny apod.	2.33	7 142	3.80	2.26	274 243	146.09	82.45	2.93	190 001	2.87	141 422 815
Manuální pracovník s min. středoškolskou kvalifikací	7.02	21 474	4.22	4.28	519 801	102.26	91.55	6.62	429 002	6.10	300 636 301
Kvalifikovaný manuální pracovník v zemědělství, lesnictví apod.	1.24	3 789	5.11	0.88	106 340	143.39	110.72	1.09	70 366	1.22	60 074 388
Kvalifikovaný manuální pracovník v ostatních oborech (montér, řemeslník)	10.04	30 713	3.95	3.77	458 029	58.88	85.56	10.38	672 571	10.39	512 640 089
Manuální pracovník bez kvalifikace (vrátný, popelář)	4.33	13 234	3.98	1.53	185 294	55.71	86.22	4.00	258 920	3.81	187 913 769
Respondent není v zaměstnaneckém poměru	54.64	167 180	5.94	65.64	7 972 687	283.37	128.76	44.76	2 899 823	44.96	2 217 563 367

Zdroj: NetMonitor – SPIR – Gemius & STEM/MARK, Zář 2016

Graf 14: Charakteristika zaměstnání dle RU(%)



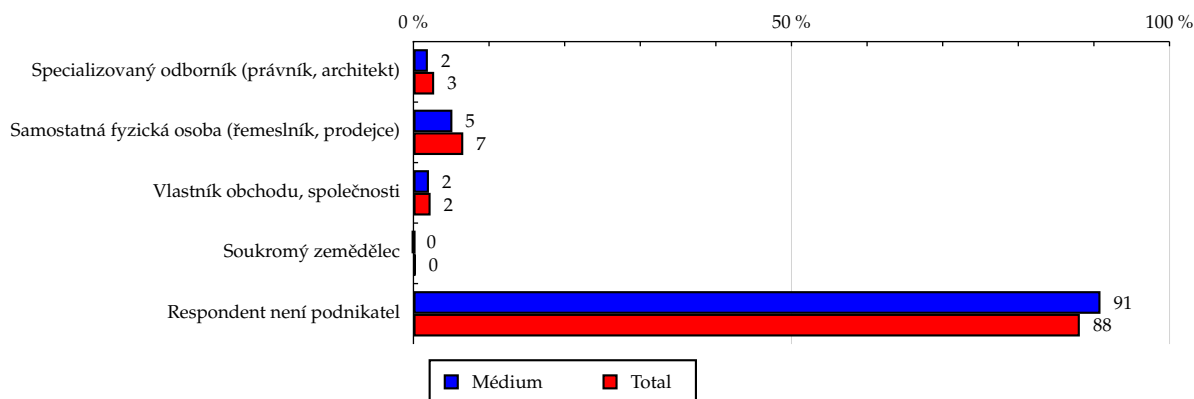
Zdroj: NetMonitor – SPIR – Gemius & STEM/MARK, Zář 2016

Tabulka 15: Podnikatelská činnost

	MÉDIUM							TOTAL			
	RU (%)	RU (počet)	Reach (%)	PV (%)	PV (počet)	TRP (%)	Afnita (%)	RU (%)	RU (počet)	PV (%)	PV (počet)
Specializovaný odborník (právník, architekt)	1.91	5 851	2.61	4.28	519 470	231.94	56.61	2.74	177 613	3.57	176 173 852
Samostatná fyzická osoba (řemeslník, prodejce)	5.15	15 742	3.01	1.81	219 447	41.99	65.28	6.59	426 925	7.36	363 139 783
Vlastník obchodu, společnosti	2.05	6 262	5.94	0.49	59 960	56.91	128.80	2.27	147 055	2.28	112 210 826
Soukromý zemědělec	0.03	78	0.59	0.00	259	1.96	12.88	0.26	16 600	0.27	13 192 391
Respondent není podnikatel	90.87	278 046	4.82	93.42	11 347 360	196.82	104.51	88.14	5 709 699	86.52	4 267 398 414

Zdroj: NetMonitor – SPIR – Gemius & STEM/MARK, Září 2016

Graf 15: Podnikatelská činnost dle RU(%)



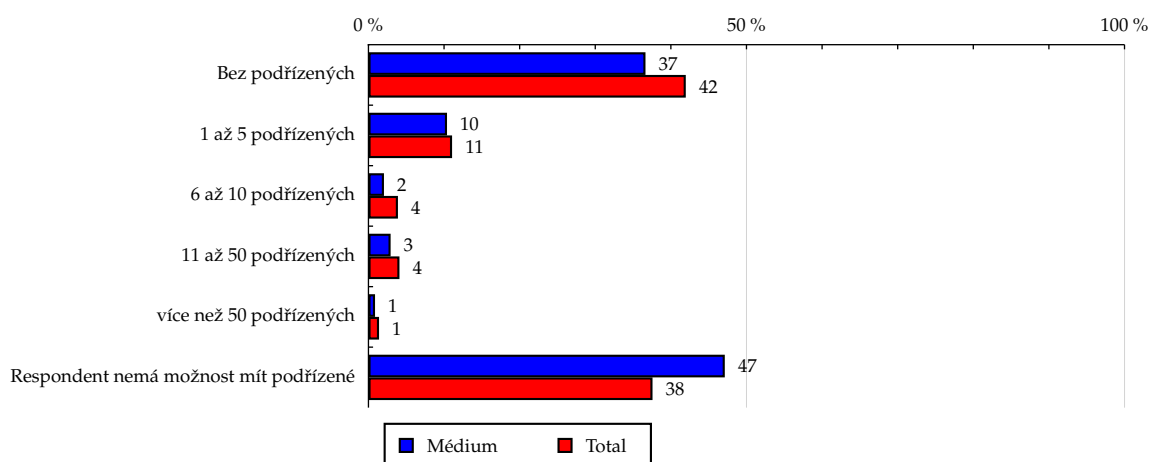
Zdroj: NetMonitor – SPIR – Gemius & STEM/MARK, Září 2016

Tabulka 16: Počet podřízených

	MÉDIUM							TOTAL			
	RU (%)	RU (počet)	Reach (%)	PV (%)	PV (počet)	TRP (%)	Afinita (%)	RU (%)	RU (počet)	PV (%)	PV (počet)
Bez podřízených	36.64	112 111	3.71	19.78	2 402 753	79.58	80.46	41.97	2 719 017	45.32	2 235 153 853
1 až 5 podřízených	10.39	31 789	4.07	17.41	2 115 181	270.96	88.24	11.06	716 494	10.84	534 588 531
6 až 10 podřízených	2.05	6 260	2.81	0.47	57 555	25.86	60.96	3.90	252 807	3.71	183 099 520
11 až 50 podřízených	2.93	8 956	3.58	2.14	259 394	103.71	77.60	4.10	265 561	3.71	183 068 566
více než 50 podřízených	0.87	2 653	2.74	0.24	28 942	29.86	59.33	1.40	90 536	1.31	64 695 452
Respondent nemá možnost mít podřízené	47.13	144 209	6.38	59.96	7 282 672	322.12	138.22	37.57	2 433 477	35.11	1 731 509 343

Zdroj: NetMonitor – SPIR – Gemius & STEM/MARK, Září 2016

Graf 16: Počet podřízených dle RU(%)

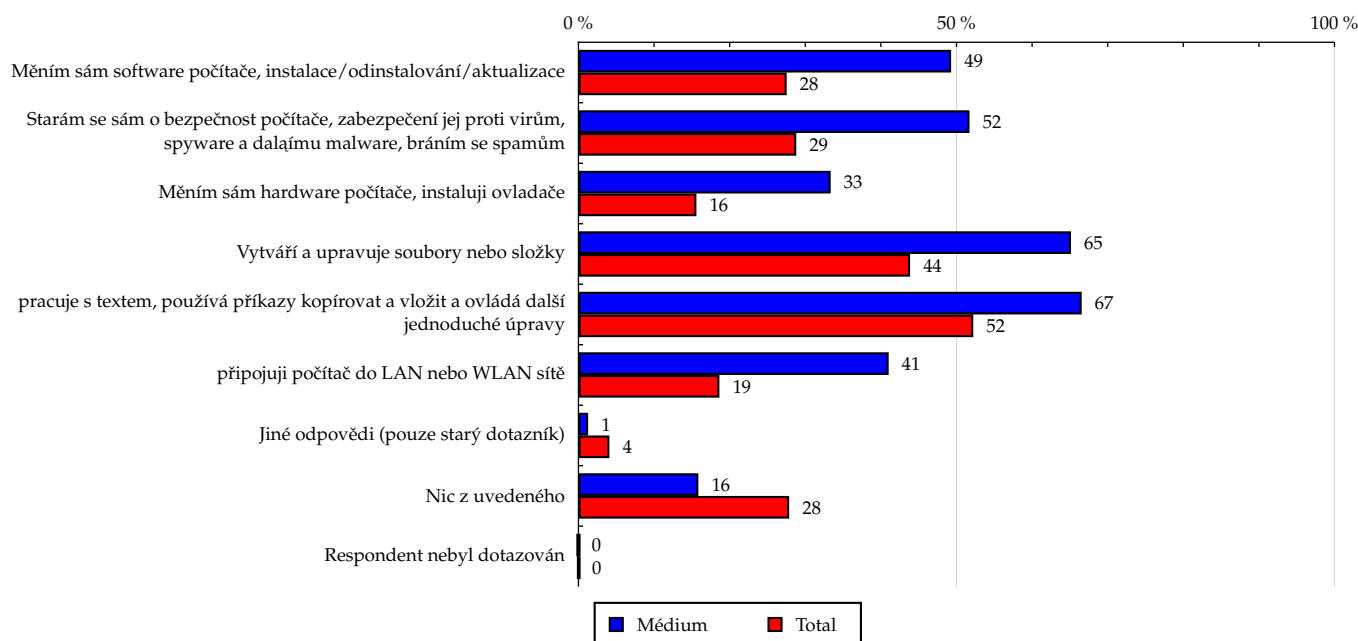


Zdroj: NetMonitor – SPIR – Gemius & STEM/MARK, Září 2016

Tabulka 17: Činnost respondenta na počítači

	MÉDIUM							TOTAL			
	RU (%)	RU (počet)	Reach (%)	PV (%)	PV (počet)	TRP (%)	Afinita (%)	RU (%)	RU (počet)	PV (%)	PV (počet)
Měním sám software počítače, instalace/odinstalování/aktualizace	49.29	150 831	5.79	39.73	4 825 893	185.09	125.36	27.54	1 783 825	24.83	1 224 433 817
Starám se sám o bezpečnost počítače, zabezpečení jej proti virům, spyware a daláimu malware, bráním se spamům	51.72	158 245	4.22	50.59	6 144 674	163.69	91.35	28.81	1 866 388	24.89	1 227 703 856
Měním sám hardware počítače, instaluji ovladače	33.36	102 071	6.07	30.25	3 674 657	218.47	131.50	15.60	1 010 234	13.76	678 508 935
Vytváří a upravuje soubory nebo složky	65.14	199 312	5.57	73.85	8 970 139	250.61	120.66	43.86	2 841 471	42.67	2 104 300 665
pracuje s textem, používá příkazy kopírovat a vložit a ovládá další jednoduché úpravy	66.56	203 662	5.05	64.74	7 863 876	194.80	109.32	52.22	3 382 440	54.10	2 668 038 051
připojuji počítač do LAN nebo WLAN sítě	41.03	125 550	7.07	41.74	5 070 493	285.44	153.15	18.64	1 207 271	16.02	790 165 175
Jiné odpovědi (pouze starý dotazník)	1.28	3 919	1.30	0.29	34 655	11.49	28.15	4.09	264 976	2.83	139 701 257
Nic z uvedeného	15.86	48 534	5.04	13.00	1 578 454	163.87	109.18	27.87	1 805 525	28.85	1 423 123 100
Respondent nebyl dotazován	0.00	0	0.00	0.00	0	0.00	0.00	0.07	4 376	0.03	1 537 830

Zdroj: NetMonitor – SPIR – Gemius & STEM/MARK, Září 2016

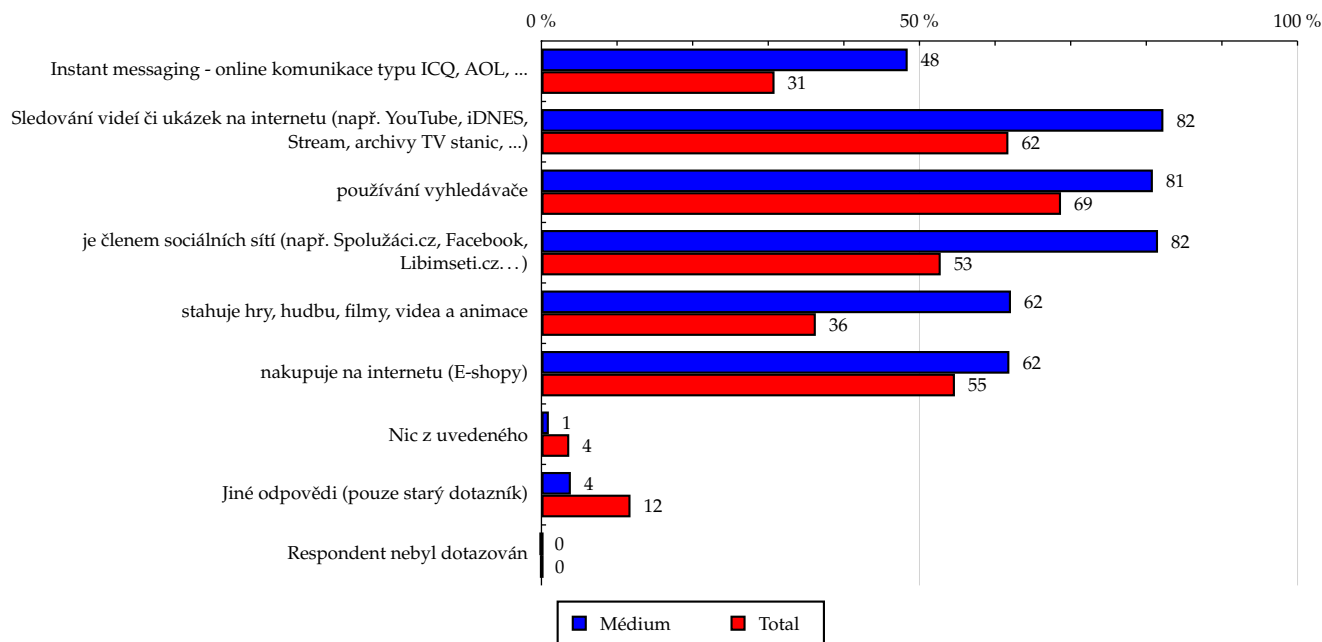
Graf 17: Činnost respondenta na počítači dle RU(%)


Zdroj: NetMonitor – SPIR – Gemius & STEM/MARK, Září 2016

Tabulka 18: Pravidelné aktivity na internetu

	MÉDIUM							TOTAL			
	RU (%)	RU (počet)	Reach (%)	PV (%)	PV (počet)	TRP (%)	Afinita (%)	RU (%)	RU (počet)	PV (%)	PV (počet)
Instant messaging - online komunikace typu ICQ, AOL, ...	48.44	148 212	7.35	47.26	5 739 859	284.64	159.26	30.83	1 997 335	28.52	1 406 595 147
Sledování videí či ukázek na internetu (např. YouTube, iDNES, Stream, archivy TV stanic, ...)	82.26	251 709	5.42	89.74	10 899 752	234.81	117.50	61.76	4 000 785	61.65	3 040 520 399
používání vyhledávače	80.87	247 439	4.93	85.09	10 335 165	205.74	106.74	68.72	4 451 631	72.45	3 573 226 074
je členem sociálních sítí (např. Spolužáci.cz, Facebook, Libimseti.cz...)	81.55	249 533	5.83	84.85	10 306 092	240.81	126.34	52.81	3 421 108	51.51	2 540 532 465
stahuje hry, hudbu, filmy, videa a animace	62.10	190 015	5.94	73.04	8 871 340	277.53	128.81	36.29	2 351 064	32.31	1 593 699 481
nakupuje na internetu (E-shopy)	61.89	189 358	4.58	60.11	7 301 804	176.57	99.23	54.69	3 542 773	59.66	2 942 319 599
Nic z uvedeného	0.98	2 998	2.57	0.29	35 768	30.69	55.76	3.68	238 317	3.36	165 869 065
Jiné odpovědi (pouze starý dotazník)	3.89	11 915	2.36	2.75	333 824	66.17	51.19	11.78	762 915	9.60	473 576 478
Respondent nebyl dotazován	0.00	0	0.00	0.00	0	0.00	0.00	0.07	4 376	0.03	1 537 830

Zdroj: NetMonitor – SPIR – Gemius & STEM/MARK, Zář 2016

Graf 18: Pravidelné aktivity na internetu dle RU(%)


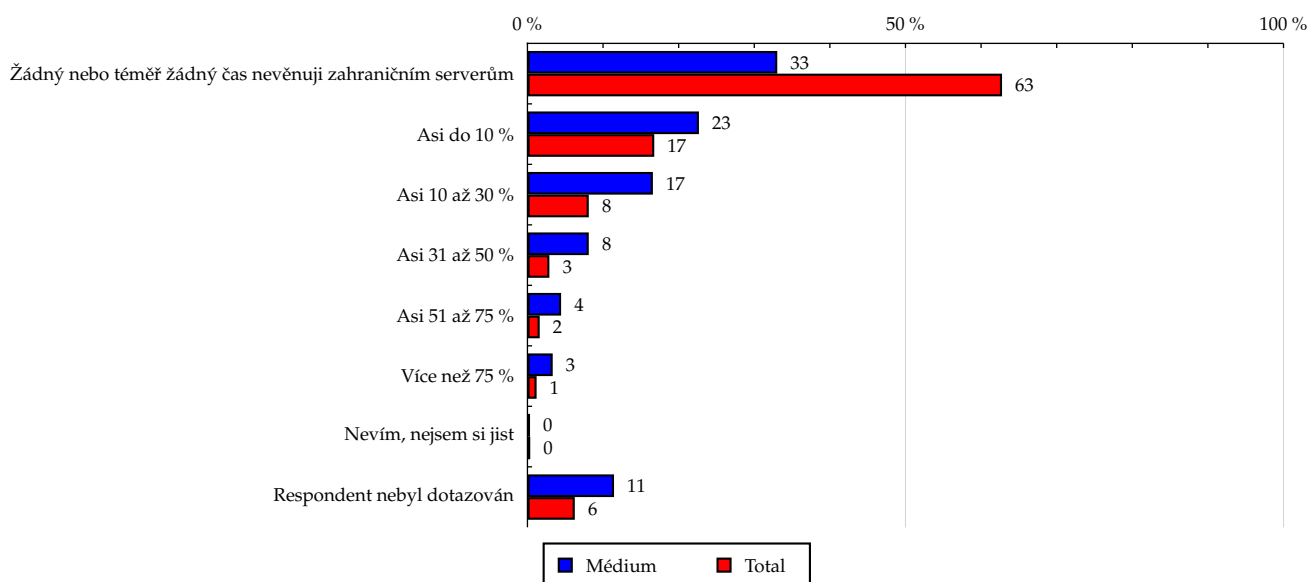
Zdroj: NetMonitor – SPIR – Gemius & STEM/MARK, Zář 2016

Tabulka 19: Čas trávený na zahraničních serverech v cizích jazycích vyjma slovenštiny

	MÉDIUM							TOTAL			
	RU (%)	RU (počet)	Reach (%)	PV (%)	PV (počet)	TRP (%)	Afinita (%)	RU (%)	RU (počet)	PV (%)	PV (počet)
Žádný nebo téměř žádný čas nevěnuji zahraničním serverům	33.04	101 094	4.16	19.23	2 336 348	96.22	90.22	62.77	4 065 865	71.97	3 549 606 280
Asi do 10 %	22.68	69 410	3.82	27.11	3 293 372	181.22	82.76	16.77	1 086 297	15.18	748 710 158
Asi 10 až 30 %	16.59	50 769	5.98	17.72	2 152 561	253.62	129.62	8.11	525 635	7.09	349 848 571
Asi 31 až 50 %	8.11	24 806	4.80	7.35	892 765	172.78	104.03	2.90	187 590	1.79	88 462 763
Asi 51 až 75 %	4.45	13 604	6.62	2.86	347 811	169.34	143.53	1.62	104 688	1.01	49 573 623
Více než 75 %	3.34	10 221	10.75	6.82	828 536	871.06	232.86	1.21	78 670	0.63	31 099 508
Nevím, nejsem si jist	0.34	1 051	0.45	0.13	15 693	6.65	9.66	0.37	23 658	0.14	6 941 557
Respondent nebyl dotazován	11.45	35 022	7.25	18.77	2 279 409	471.86	157.10	6.26	405 487	2.19	107 872 805

Zdroj: NetMonitor – SPIR – Gemius & STEM/MARK, Září 2016

Graf 19: Čas trávený na zahraničních serverech v cizích jazycích vyjma slovenštiny dle RU(%)



Zdroj: NetMonitor – SPIR – Gemius & STEM/MARK, Září 2016

LEGENDA

Níže uváděný pojem "cílová skupina" (daná cílová skupina, vybraná cílová skupina, vybraná CS) je zde používán ve smyslu cílová skupina uvedená v řádku tabulky (resp. sloupci grafu) daného socio-demografického ukazatele, tj. např. cílová skupina "ženy", "Liberecký kraj", "Důchodce" apod. Cílová skupina Všichni je definována jako Osoby ve věku 10+ let, které alespoň jednou v posledním měsíci navštívily internet.

MÉDIUM:

RU(počet) – počet návštěvníků (reálných uživatelů) vybraného média z příslušné cílové skupiny

RU(%) – složení návštěvníků

Informace o profilu návštěvníků vybraného média – v podobě procentuálního rozložení uživatelů internetu (dle Reache) mezi jednotlivé cílové skupiny.

$RU(\%) = RU(\text{počet})(\text{médium})(\text{vybraná CS}) / RU(\text{počet})(\text{médium})(\text{CS všichni}) * 100$

Reach(%) – poměr počtu návštěvníků média z příslušné cílové skupiny ku velikosti této cílové skupiny

$Reach(\%)(\text{CS}) = RU(\text{počet})(\text{médium})(\text{CS}) / \text{velikost CS}(\text{počet}) * 100$

PV(počet) – počet zobrazení (page views) generovaných na médiu uživateli z příslušné cílové skupiny

PV(%) – složení zobrazení (page views)

Informace o profilu návštěvníků vybraného média – v podobě procentuálního rozložení uživatelů internetu (dle zobrazení (page views)) mezi jednotlivé cílové skupiny.

$PV(\%) = PV(\text{počet})(\text{médium})(\text{vybraná CS}) / PV(\text{počet})(\text{médium})(\text{CS všichni}) * 100$

TRP(%) – Target Rating Points

Hrubý zásah dané cílové skupiny na vybraném médiu.

$TRP(\%) = PV(\text{počet})(\text{médium}) / \text{velikost CS}(\text{počet}) * 100$

(obdobně je definován ukazatel GRP(%) Gross Rating Points, pouze jako cílová skupina je brána celá populace, cílová skupina "Všichni")

Afinita(%) – afinita reache

Koeficient vyjadřující vztah návštěvnosti vybraného média k návštěvnosti internetu.

$Afinita(\%) = Reach(\%)(\text{médium})(\text{vybraná CS}) / Reach(\%)(\text{médium})(\text{CS všichni})$

TOTAL:

Total RU(počet) – počet návštěvníků (reálných uživatelů) všech měřených médií z příslušné cílové skupiny

Total RU(%) – složení návštěvníků, tj. informace o profilu Reache celkem pro všechna měřená média

Informace o profilu návštěvníků všech měřených médií – v podobě procentuálního rozložení uživatelů internetu (dle Reache) mezi jednotlivé cílové skupiny.

$RU(\%) = RU(\text{počet})(\text{všechna média})(\text{vybraná CS}) / RU(\text{počet})(\text{všechna média})(\text{CS všichni}) * 100$

Total PV(počet) – počet zobrazení (page views) generovaných na všech měřených médiích uživateli z příslušné cílové skupiny

Total PV(%) – složení zobrazení, tj. informace o profilu zobrazení (page views) celkem pro všechna měřená média

Informace o profilu návštěvníků všech měřených médií – v podobě procentuálního rozložení uživatelů internetu (dle zobrazení (page views)) mezi jednotlivé cílové skupiny.

$PV(\%) = PV(\text{počet})(\text{všechna média})(\text{vybraná CS}) / PV(\text{počet})(\text{všechna média})(\text{CS všichni}) * 100$

Otázka IT znalosti

Základní – osoby, které deklarují základní znalosti práce s počítačem a internetem. (např. psaní základních textů, ukládání souborů, elektronická pošta, prohlížení www stránek apod.)

Nadstandardní – osoby, které deklarují užívání počítače a internetu na nadstandardní úrovni. (např. využívání matematických funkcí v tabulkovém procesoru, tvorba grafických prezentací, práce s vyhledávači, databáze na uživatelské úrovni apod.)

Profesionální – osoby, které se profesionálně věnují IT, technologiím apod. (např. programátorská nebo administrátorská činnost)

ABCDE klasifikace

ABCDE klasifikace umožňuje posuzování sociálního a ekonomického postavení jednotlivců ve společnosti. Obvykle je počítána pro přednostu domácnosti (hlavu domácnosti), vzhledem ke specifiku internetového dotazování byla přijata metoda přímého výpočtu přímo pro jednotlivé respondenty. Na aktualizaci ABCDE klasifikace pracovala v posledním roce metodická komise se zástupci výzkumných agentur, reklamních agentur a odborné veřejnosti. Výsledkem je navržení škály A,B,C1,C2,C3,D1,D2,E. Tato škála odpovídá mezinárodnímu standardu potvrzeného sdružením Nielsen Admosphere, a.s. a i algoritmus zařazení jednotlivce odpovídá mezinárodním zvyklostem. ABCDE klasifikace rozčleňuje jednotlivce domácnosti do sociálních kategorií na základě ekonomického postavení (ekonomicky aktivní x neaktivní jednatel). Pro ekonomicky aktivní potom rozlišuje podnikatele a zaměstnance. Pozice v zaměstnání potom slouží k další diferenciaci (včetně případného počtu podřízených osob pro vedoucí zaměstnance). Pro všechny vzniklé třídy má na závěrečné zařazení vliv vzdělání zkoumané osoby. Pro ekonomicky neaktivní osoby se na základě standardu Nielsen Admosphere, a.s. nepostupuje dle jejich posledního zaměstnání, ale na základě stupně ekonomické síly měřené prostřednictvím vybavenosti domácnosti, vliv vzdělání se projevuje i zde. Vzhledem k tomu, že mezinárodní postup odpovídá evropským stupňům, vychází při jeho použití horší sociální struktura obyvatel ČR než bylo zvykem pro stávající klasifikaci ABCD, nicméně tato struktura umožňuje provádět srovnání v rámci Evropy. Přesto se komise rozhodla, že pro použití v rámci ČR bude použita upravená škála, která zohlední specifika ČR. Tato upravená škála vzniká z evropského standardu posunutím o jednu nebo dvě třídy výše či níže na základě indexu životního minima domácnosti, ve které zkoumaná osoba žije.

A – Skupina s nejvyšším sociálním statusem ve společnosti daným vysoce prestižním zaměstnáním a zároveň nejvyššími příjmy.

B – Skupina s nadprůměrnými příjmy, obvykle vyšší management a skupina vyšších profesionálů s minimálně středoškolským vzděláním.

C1, C2, C3 – Skupina s průměrným životním standardem a průměrnými příjmy. Jde o skupinu např. malých podnikatelů a živnostníků, techniků, úředníků a nižších odborníků.

D1, D2 – Skupiny s podprůměrným životním standardem. Jsou tvořeny méně kvalifikovanými či nekvalifikovanými manuálními pracovníky.

E – V této kategorii se nachází z hlediska odhadovaného příjmu na osobu 1/8 nejchudších domácností, Skupina obsahuje často ekonomicky neaktivní osoby, např. nezaměstnané, v důchodu, v případě ekonomicky aktivních se často jedná o nekvalifikované pracovníky.

Otázky k ekonomické aktivitě a k zaměstnání:

Tyto otázky (ot. 3, 6, 10, 14 a 15) jsou (mimo jiných) použity především ke stanovení ABCDE klasifikace. Na základě odpovědi respondenta na otázku 6 (Ekonomická aktivita) je dále dotazován skupinou specifických otázek. Otázka 6 je tedy použita jako filtr pro kladení dalších otázek. Tedy výše uvedených pět otázek není položeno každému respondentovi. Proto pro možnost tvorby cílových skupin v rámci celé populace je doplněna segmentace jednotlivých odpovědí na tuto otázku o skupinu respondentů, kterým tato příslušná otázka nebyla položena. Tedy například u otázky č. 15 "Podnikatelská činnost" je tato skupina označena "Respondent není podnikatel".