

SPIR NetMonitor

Výzkum sociodemografie návštěvníků internetu v České Republice

Název média:

in-pocasi.cz

Měsíc:

Září 2016

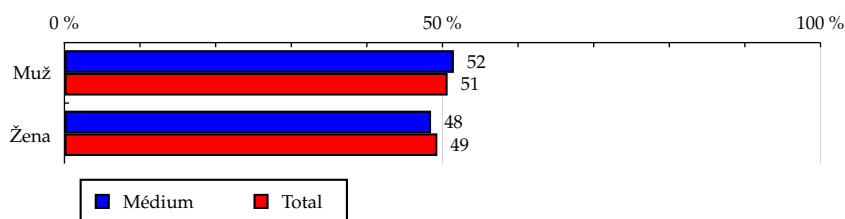
Základní informace	
Velikost internetové populace ČR	6 630 393
Počet respondentů	
Médium	N = 1 205
Total (za všechna měřená média)	N = 20 193
RU(počet)	371 249
Reach(%)	5.60
PV(počet) (od návštěvníků z ČR)	4 680 047
PV(počet) (od všech návštěvníků)	4 830 749
GRP (%)	70.58

**Zdroj: NetMonitor – SPIR – Gemius & STEM/MARK
Září 2016**

Tabulka 1: Pohlaví

	MÉDIUM							TOTAL			
	RU (%)	RU (počet)	Reach (%)	PV (%)	PV (počet)	TRP (%)	Afinita (%)	RU (%)	RU (počet)	PV (%)	PV (počet)
Muž	51.51	191 249	5.68	56.39	2 639 161	78.36	101.42	50.68	3 283 197	53.32	2 629 614 402
Žena	48.49	180 000	5.52	43.61	2 040 886	62.56	98.54	49.32	3 194 696	46.68	2 302 500 864

Zdroj: NetMonitor – SPIR – Gemius & STEM/MARK, Září 2016

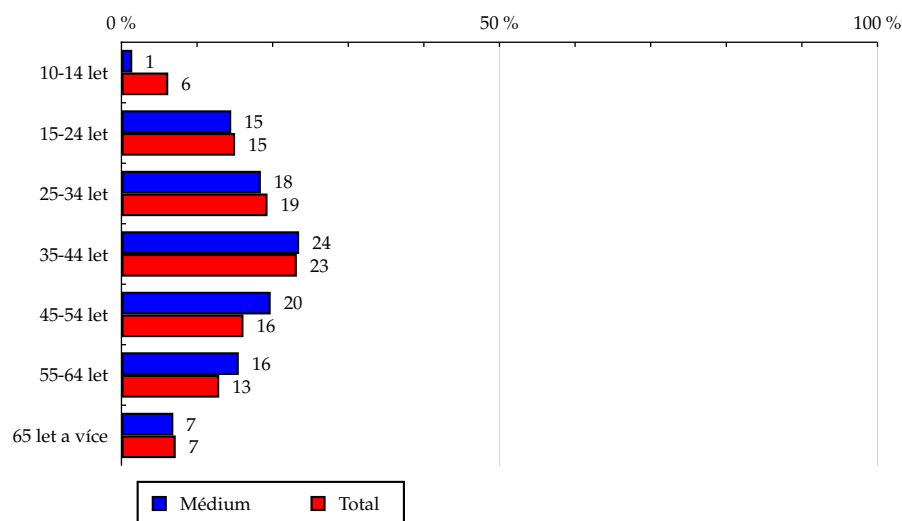
Graf 1: Pohlaví dle RU(%)


Zdroj: NetMonitor – SPIR – Gemius & STEM/MARK, Září 2016

Tabulka 2: Věk

	MÉDIUM						TOTAL				
	RU (%)	RU (počet)	Reach (%)	PV (%)	PV (počet)	TRP (%)	Afnita (%)	RU (%)	RU (počet)	PV (%)	PV (počet)
10-14 let	1.43	5 300	1.26	0.41	19 011	4.51	22.45	6.19	401 110	2.16	106 334 975
15-24 let	14.52	53 919	5.33	6.30	294 640	29.15	95.26	15.03	973 417	10.97	540 934 365
25-34 let	18.44	68 465	5.36	24.42	1 142 740	89.54	95.81	19.32	1 251 590	16.51	814 224 337
35-44 let	23.50	87 226	5.71	21.00	982 974	64.29	101.89	23.20	1 503 090	25.32	1 248 870 397
45-54 let	19.74	73 270	6.85	15.59	729 632	68.26	122.43	16.14	1 045 800	19.76	974 738 301
55-64 let	15.52	57 608	6.78	23.55	1 102 271	129.64	121.00	12.93	837 634	15.51	765 122 272
65 let a více	6.86	25 459	5.38	8.73	408 780	86.36	96.06	7.18	465 250	9.77	481 890 618

Zdroj: NetMonitor – SPIR – Gemius & STEM/MARK, Zář 2016

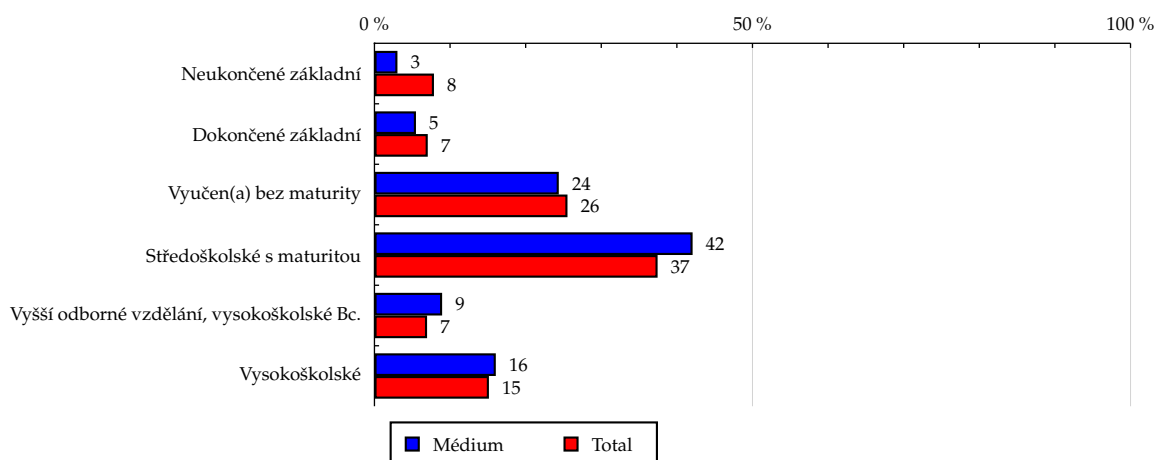
Graf 2: Věk dle RU(%)


Zdroj: NetMonitor – SPIR – Gemius & STEM/MARK, Zář 2016

Tabulka 3: Nejvyšší dokončené vzdělání

	MÉDIUM							TOTAL			
	RU (%)	RU (počet)	Reach (%)	PV (%)	PV (počet)	TRP (%)	Afinita (%)	RU (%)	RU (počet)	PV (%)	PV (počet)
Neukončené základní	3.04	11 293	2.11	0.83	38 676	7.23	37.71	7.87	509 729	3.18	156 943 136
Dokončené základní	5.49	20 389	4.25	6.96	325 580	67.93	75.97	7.05	456 994	5.52	272 304 157
Vyučen(a) bez maturity	24.38	90 509	5.36	23.43	1 096 766	64.98	95.77	25.53	1 653 861	27.94	1 377 853 112
Středoškolské s maturitou	42.08	156 231	6.31	32.82	1 535 931	62.00	112.64	37.45	2 425 953	40.79	2 011 569 859
Vyšší odborné vzdělání, vysokoškolské Bc.	8.95	33 234	7.26	17.99	842 020	184.05	129.74	6.96	450 764	6.32	311 533 084
Vysokoškolské	16.05	59 590	6.00	17.97	841 074	84.65	107.11	15.14	980 589	16.26	801 911 918

Zdroj: NetMonitor – SPIR – Gemius & STEM/MARK, Září 2016

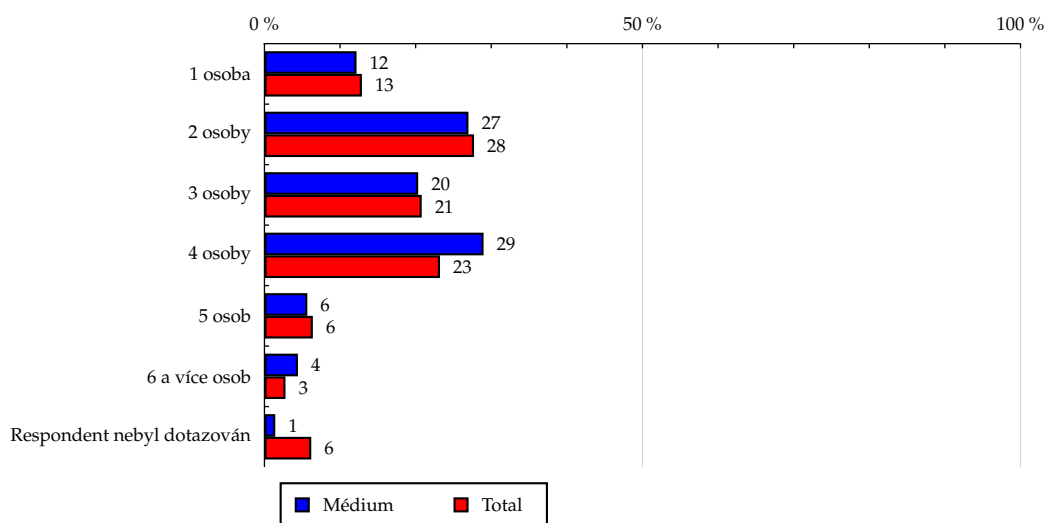
Graf 3: Nejvyšší dokončené vzdělání dle RU(%)


Zdroj: NetMonitor – SPIR – Gemius & STEM/MARK, Září 2016

Tabulka 4: Počet osob v domácnosti

	MÉDIUM							TOTAL			
	RU (%)	RU (počet)	Reach (%)	PV (%)	PV (počet)	TRP (%)	Afnita (%)	RU (%)	RU (počet)	PV (%)	PV (počet)
1 osoba	12.18	45 203	5.00	14.53	679 991	75.18	89.26	12.89	834 860	14.54	716 889 384
2 osoby	26.98	100 150	5.30	30.15	1 410 803	74.61	94.59	27.72	1 795 545	29.73	1 466 287 077
3 osoby	20.33	75 490	5.36	17.90	837 731	59.50	95.75	20.80	1 347 445	21.52	1 061 464 096
4 osoby	28.98	107 600	7.75	29.99	1 403 757	101.14	138.46	23.22	1 504 165	23.43	1 155 721 282
5 osob	5.67	21 040	4.77	3.79	177 450	40.22	85.17	6.40	414 373	6.12	302 000 389
6 a více osob	4.43	16 462	9.35	3.23	151 305	85.90	166.92	2.78	180 393	2.50	123 418 062
Respondent nebyl dotazován	1.43	5 300	1.26	0.41	19 011	4.51	22.45	6.19	401 110	2.16	106 334 975

Zdroj: NetMonitor – SPIR – Gemius & STEM/MARK, Září 2016

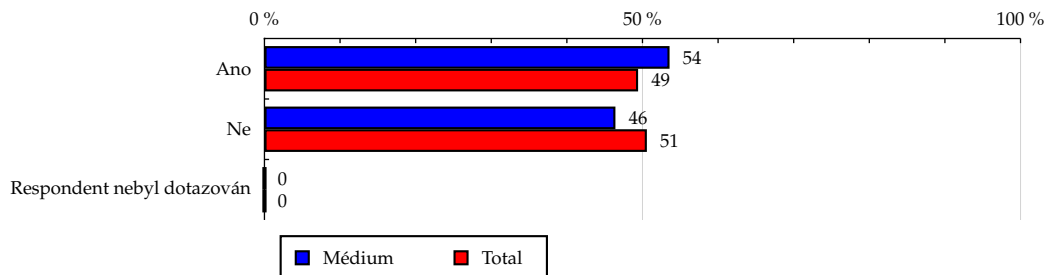
Graf 4: Počet osob v domácnosti dle RU(%)


Zdroj: NetMonitor – SPIR – Gemius & STEM/MARK, Září 2016

Tabulka 5: Hlava domácnosti

	MÉDIUM							TOTAL			
	RU (%)	RU (počet)	Reach (%)	PV (%)	PV (počet)	TRP (%)	Afnita (%)	RU (%)	RU (počet)	PV (%)	PV (počet)
Ano	53.58	198 906	5.75	53.10	2 485 112	71.80	102.63	49.42	3 201 588	54.87	2 706 330 634
Ne	46.42	172 343	5.44	46.90	2 194 935	69.26	97.13	50.58	3 276 305	45.13	2 225 784 631
Respondent nebyl dotazován	0.00	0	-	0.00	0	-	-	0.00	0	0.00	0

Zdroj: NetMonitor – SPIR – Gemius & STEM/MARK, Září 2016

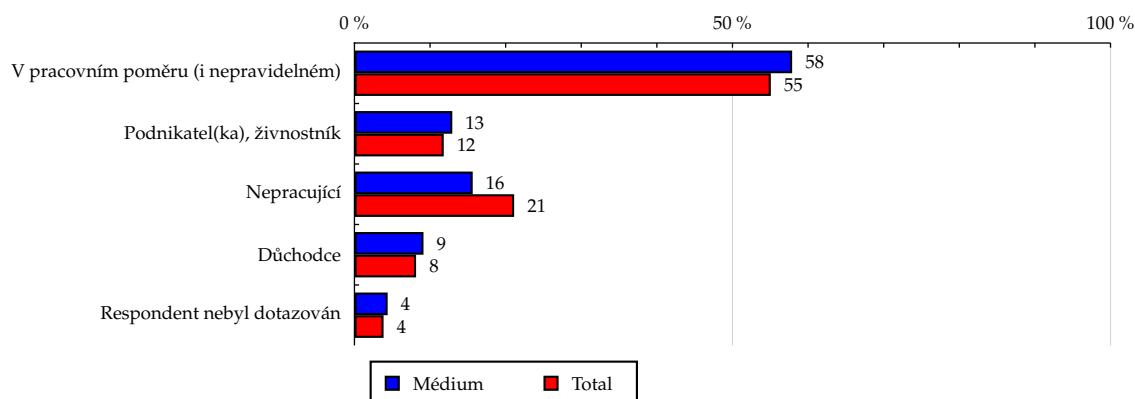
Graf 5: Hlava domácnosti dle RU(%)


Zdroj: NetMonitor – SPIR – Gemius & STEM/MARK, Září 2016

Tabulka 6: Ekonomická aktivita

	MÉDIUM							TOTAL			
	RU (%)	RU (počet)	Reach (%)	PV (%)	PV (počet)	TRP (%)	Afnita (%)	RU (%)	RU (počet)	PV (%)	PV (počet)
V pracovním poměru (i nepravidelném)	57.89	214 915	5.77	61.62	2 883 764	77.37	102.98	55.07	3 567 453	54.95	2 710 133 060
Podnikatel(ka), živnostník	12.94	48 044	5.87	12.45	582 467	71.19	104.87	11.81	764 773	13.43	662 323 095
Nepracující	15.64	58 080	3.99	12.65	591 962	40.66	71.25	21.12	1 368 353	15.17	748 380 059
Důchodce	9.13	33 900	5.46	10.83	506 732	81.66	97.57	8.15	528 025	11.99	591 168 918
Respondent nebyl dotazován	4.39	16 309	189.23	2.46	115 122	1 335.74	3 379.67	3.85	249 287	4.46	220 110 133

Zdroj: NetMonitor – SPIR – Gemius & STEM/MARK, Září 2016

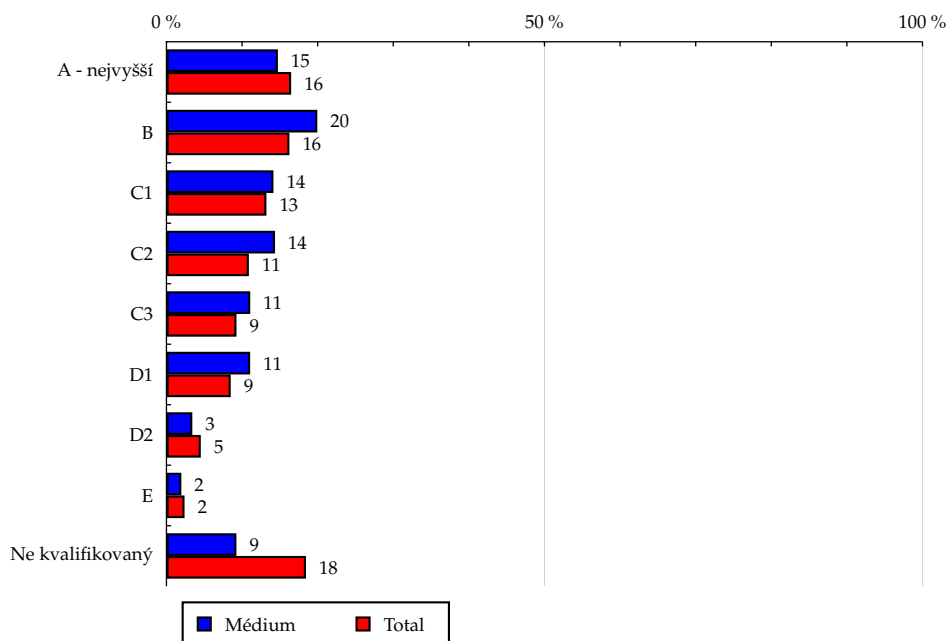
Graf 6: Ekonomická aktivita dle RU(%)


Zdroj: NetMonitor – SPIR – Gemius & STEM/MARK, Září 2016

Tabulka 7: ABCDE národní socioekonomická klasifikace

	MÉDIUM							TOTAL			
	RU (%)	RU (počet)	Reach (%)	PV (%)	PV (počet)	TRP (%)	Afinita (%)	RU (%)	RU (počet)	PV (%)	PV (počet)
A - nejvyšší	14.74	54 738	4.90	11.22	525 032	46.99	87.49	16.49	1 067 974	16.40	808 895 929
B	19.95	74 054	6.66	12.66	592 711	53.30	118.94	16.26	1 053 273	17.48	862 211 021
C1	14.15	52 522	6.02	12.48	583 909	66.88	107.44	13.22	856 554	14.20	700 149 216
C2	14.36	53 326	7.38	10.38	485 616	67.25	131.89	10.90	706 026	12.20	601 638 352
C3	11.08	41 138	6.05	13.52	632 953	93.13	108.11	9.26	599 840	10.59	522 176 885
D1	11.07	41 093	7.21	8.89	416 230	72.99	128.71	8.50	550 596	10.01	493 847 423
D2	3.42	12 707	3.76	6.56	306 841	90.89	67.22	4.54	294 177	5.30	261 316 842
E	1.97	7 319	4.91	2.26	105 902	71.06	87.71	2.39	154 498	2.18	107 611 078
Ne kvalifikovaný	9.25	34 349	3.21	22.03	1 030 853	96.40	57.37	18.45	1 194 952	11.64	574 268 519

Zdroj: NetMonitor – SPIR – Gemius & STEM/MARK, Září 2016

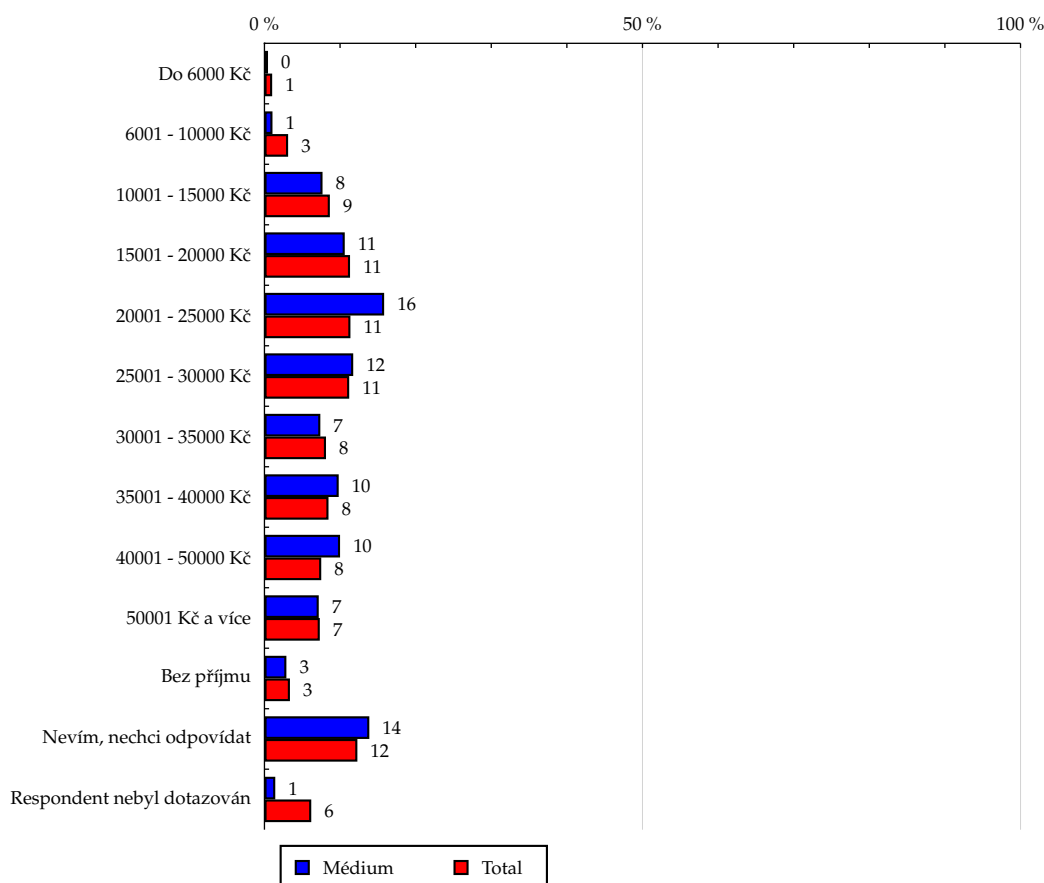
Graf 7: ABCDE národní socioekonomická klasifikace dle RU(%)


Zdroj: NetMonitor – SPIR – Gemius & STEM/MARK, Září 2016

Tabulka 8: Čistý příjem domácnosti

	MÉDIUM							TOTAL			
	RU (%)	RU (počet)	Reach (%)	PV (%)	PV (počet)	TRP (%)	Afinita (%)	RU (%)	RU (počet)	PV (%)	PV (počet)
Do 6000 Kč	0.47	1 737	2.67	1.49	69 642	107.06	47.69	1.02	66 039	0.78	38 545 935
6001 - 10000 Kč	1.06	3 943	1.75	0.44	20 659	9.18	31.31	3.13	202 702	3.23	159 290 072
10001 - 15000 Kč	7.68	28 516	5.01	8.43	394 453	69.28	89.45	8.65	560 551	9.01	444 308 474
15001 - 20000 Kč	10.62	39 411	5.19	8.84	413 876	54.50	92.70	11.32	733 444	12.59	621 189 731
20001 - 25000 Kč	15.83	58 769	7.48	19.40	907 985	115.63	133.66	11.37	736 375	12.78	630 248 649
25001 - 30000 Kč	11.74	43 593	5.25	25.70	1 202 978	145.01	93.85	11.21	726 468	12.02	592 956 286
30001 - 35000 Kč	7.39	27 453	4.64	4.10	191 693	32.39	82.84	8.14	527 473	8.77	432 635 669
35001 - 40000 Kč	9.82	36 451	6.12	6.89	322 655	54.15	109.27	8.47	548 606	9.04	445 783 203
40001 - 50000 Kč	10.00	37 137	7.19	6.55	306 639	59.34	128.35	7.51	486 696	8.17	403 018 795
50001 Kč a více	7.18	26 662	6.22	5.49	257 021	59.92	111.01	7.32	474 200	7.21	355 391 019
Bez příjmu	2.90	10 783	3.75	1.04	48 576	16.88	66.94	3.37	218 121	2.04	100 849 333
Nevím, nechci odpovídat	13.87	51 488	9.29	11.21	524 859	94.74	165.99	12.29	796 100	12.20	601 563 125
Respondent nebyl dotazován	1.43	5 300	1.26	0.41	19 011	4.51	22.45	6.19	401 110	2.16	106 334 975

Zdroj: NetMonitor – SPIR – Gemius & STEM/MARK, Září 2016

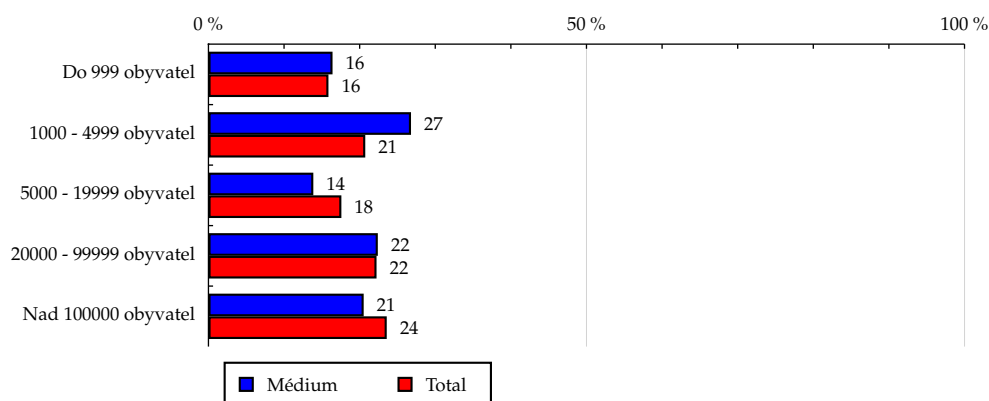
Graf 8: Čistý příjem domácnosti dle RU(%)


Zdroj: NetMonitor – SPIR – Gemius & STEM/MARK, Září 2016

Tabulka 9: Velikost místa bydliště

	MÉDIUM							TOTAL			
	RU (%)	RU (počet)	Reach (%)	PV (%)	PV (počet)	TRP (%)	Afinita (%)	RU (%)	RU (počet)	PV (%)	PV (počet)
Do 999 obyvatel	16.41	60 910	5.74	12.03	562 962	53.04	102.49	15.87	1 027 821	14.52	716 310 469
1000 - 4999 obyvatel	26.79	99 446	7.27	21.75	1 017 806	74.41	129.84	20.74	1 343 344	21.06	1 038 713 778
5000 - 19999 obyvatel	13.87	51 496	4.42	11.49	537 767	46.13	78.89	17.58	1 139 058	17.54	864 951 508
20000 - 99999 obyvatel	22.40	83 168	5.65	21.47	1 004 768	68.24	100.88	22.23	1 440 257	23.49	1 158 479 357
Nad 100000 obyvatel	20.53	76 227	4.88	33.26	1 556 743	99.61	87.11	23.58	1 527 412	23.39	1 153 660 154

Zdroj: NetMonitor – SPIR – Gemius & STEM/MARK, Zář 2016

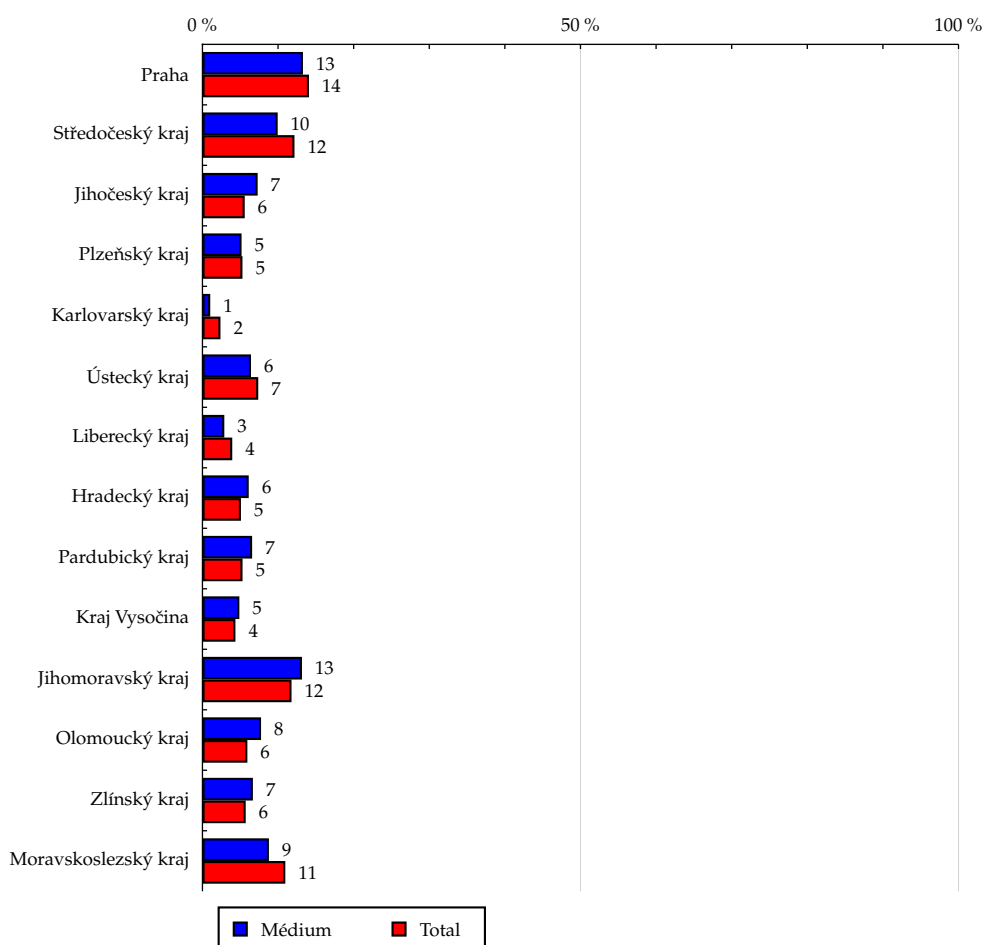
Graf 9: Velikost místa bydliště dle RU(%)


Zdroj: NetMonitor – SPIR – Gemius & STEM/MARK, Zář 2016

Tabulka 10: Kraj

	MÉDIUM							TOTAL			
	RU (%)	RU (počet)	Reach (%)	PV (%)	PV (počet)	TRP (%)	Afinita (%)	RU (%)	RU (počet)	PV (%)	PV (počet)
Praha	13.29	49 354	5.29	17.73	829 750	88.86	94.40	14.09	913 001	13.07	644 775 646
Středočeský kraj	9.95	36 921	4.52	8.38	392 111	48.05	80.81	12.17	788 494	11.67	575 396 373
Jihočeský kraj	7.30	27 116	7.28	7.37	345 148	92.63	129.97	5.59	362 116	5.49	270 918 695
Plzeňský kraj	5.17	19 196	5.41	3.84	179 595	50.58	96.56	5.29	342 483	5.71	281 386 874
Karlovarský kraj	1.03	3 835	2.40	0.68	31 919	20.01	42.94	2.38	154 118	1.72	84 801 824
Ústecký kraj	6.42	23 818	4.89	4.25	198 879	40.82	87.31	7.38	478 129	7.25	357 594 219
Liberecký kraj	2.89	10 722	4.06	1.52	71 161	26.93	72.46	3.94	255 166	3.99	196 655 903
Hradecký kraj	6.12	22 722	6.82	6.63	310 214	93.09	121.78	5.09	329 780	5.21	257 162 738
Pardubický kraj	6.57	24 374	6.98	5.21	243 939	69.81	124.58	5.30	343 355	5.05	249 017 112
Kraj Vysočina	4.88	18 135	6.22	8.05	376 742	129.17	111.05	4.36	282 257	4.90	241 802 159
Jihomoravský kraj	13.16	48 855	6.28	20.28	949 010	121.98	112.15	11.78	763 384	12.21	602 369 576
Olomoucký kraj	7.75	28 773	7.33	5.21	244 051	62.20	130.96	5.94	385 030	6.74	332 474 513
Zlínský kraj	6.67	24 780	6.60	5.47	255 959	68.17	117.87	5.72	370 460	5.81	286 453 544
Moravskoslezský kraj	8.79	32 642	4.52	5.38	251 569	34.86	80.78	10.96	710 115	11.18	551 306 091

Zdroj: NetMonitor – SPIR – Gemius & STEM/MARK, Září 2016

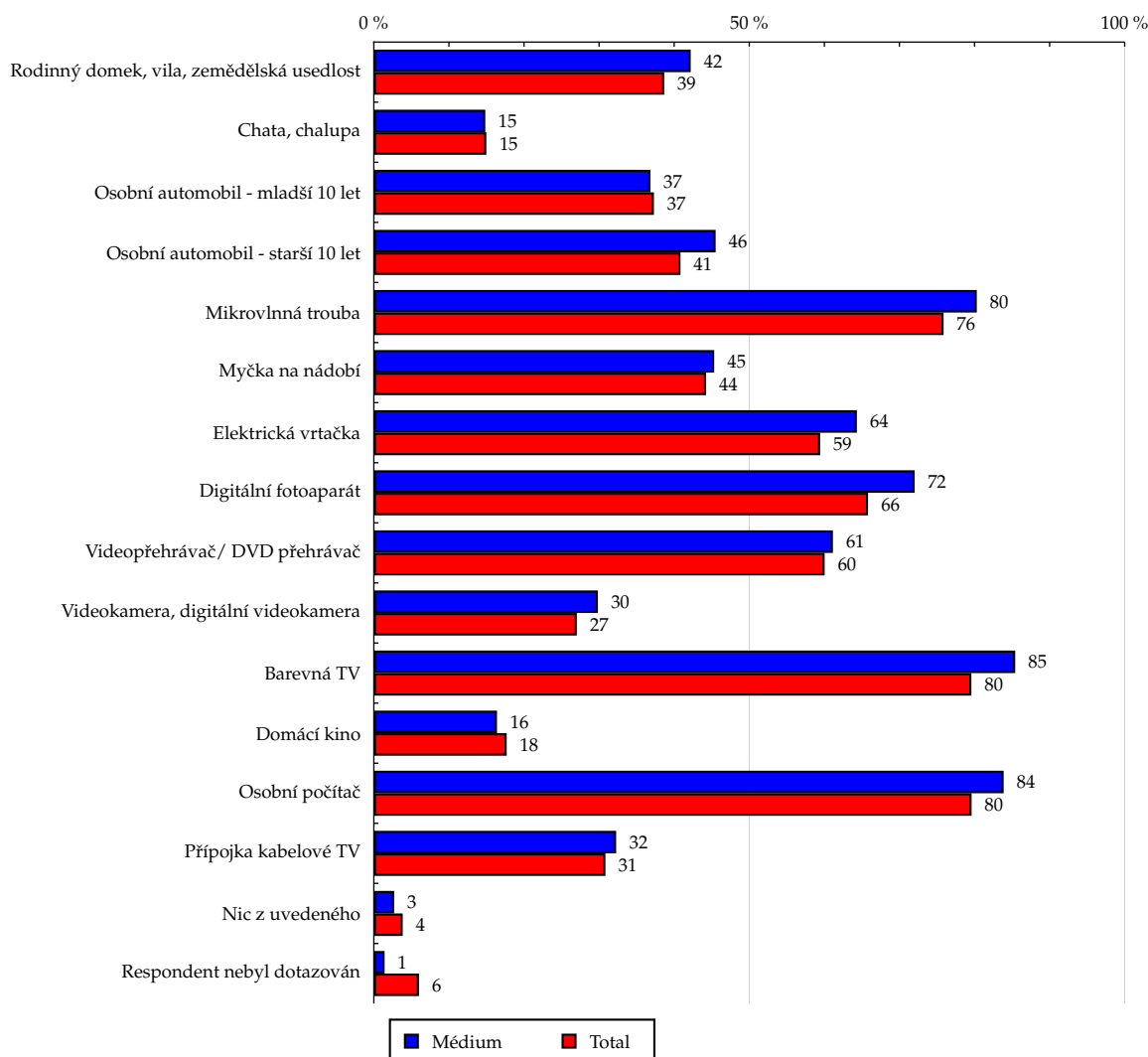
Graf 10: Kraj dle RU(%)


Zdroj: NetMonitor – SPIR – Gemius & STEM/MARK, Září 2016

Tabulka 11: Vybavenost

	MÉDIUM							TOTAL			
	RU (%)	RU (počet)	Reach (%)	PV (%)	PV (počet)	TRP (%)	Afinita (%)	RU (%)	RU (počet)	PV (%)	PV (počet)
Rodinný domek, vila, zemědělská usedlost	42.20	156 649	6.20	37.74	1 766 041	69.88	110.69	38.67	2 504 709	40.87	2 015 536 547
Chata, chalupa	14.84	55 096	5.46	11.19	523 840	51.90	97.50	14.98	970 231	15.08	743 744 560
Osobní automobil - mladší 10 let	36.83	136 734	5.72	32.40	1 516 382	63.39	102.08	37.30	2 416 060	37.35	1 841 993 989
Osobní automobil - starší 10 let	45.52	168 994	5.83	52.18	2 442 003	84.29	104.18	40.84	2 645 833	42.04	2 073 231 878
Mikrovlnná trouba	80.30	298 131	5.64	86.33	4 040 462	76.46	100.75	75.88	4 915 167	79.20	3 906 106 625
Myčka na nádobí	45.33	168 272	5.80	36.83	1 723 843	59.40	103.55	44.25	2 866 572	44.36	2 187 827 600
Elektrická vrtačka	64.33	238 816	5.67	66.07	3 092 207	73.40	101.25	59.44	3 850 441	61.96	3 056 021 138
Digitální fotoaparát	72.03	267 410	5.72	63.78	2 984 868	63.85	102.17	65.82	4 264 036	68.48	3 377 541 566
Videopřehrávač/ DVD přehrávač	61.14	226 983	5.25	62.22	2 911 762	67.37	93.80	60.04	3 889 119	61.74	3 044 973 937
Videokamera, digitální videokamera	29.84	110 786	5.57	28.97	1 355 702	68.19	99.53	27.03	1 751 095	27.12	1 337 399 937
Barevná TV	85.42	317 122	5.75	87.99	4 117 900	74.72	102.77	79.58	5 155 304	83.77	4 131 419 935
Domácí kino	16.40	60 878	4.64	11.60	542 852	41.41	82.94	17.69	1 145 921	16.39	808 310 963
Osobní počítač	83.88	311 421	5.62	79.06	3 700 192	66.78	100.38	79.61	5 157 285	83.29	4 108 102 160
Přípojka kabelové TV	32.27	119 798	5.40	29.29	1 370 880	61.80	96.46	30.84	1 997 470	30.60	1 509 322 332
Nic z uvedeného	2.70	10 034	4.82	1.39	65 253	31.36	86.13	3.84	248 877	3.58	176 653 742
Respondent nebyl dotazován	1.43	5 300	1.37	0.41	19 011	4.92	24.49	6.01	389 101	2.13	104 847 578

Zdroj: NetMonitor – SPIR – Gemius & STEM/MARK, Září 2016

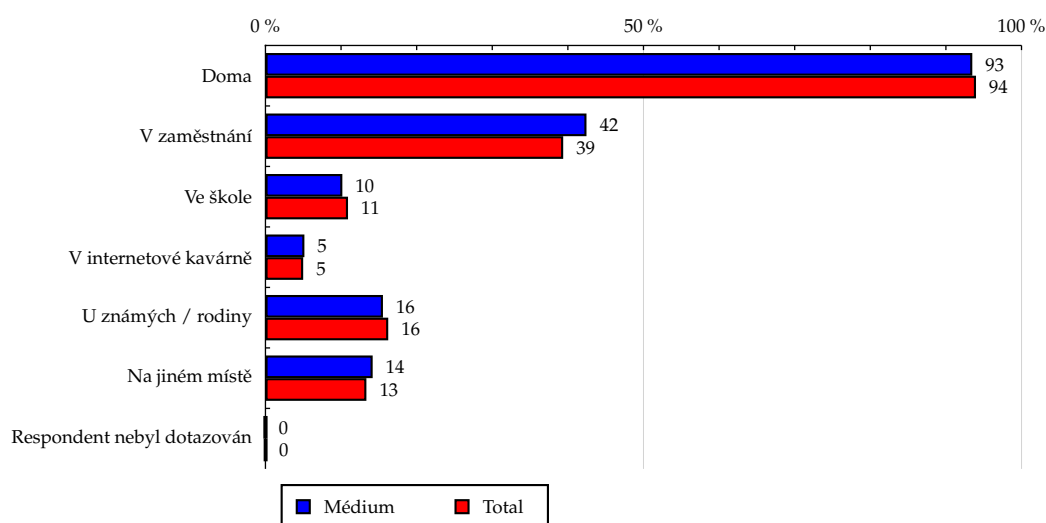
Graf 11: Vybavenost dle RU(%)


Zdroj: NetMonitor – SPIR – Gemius & STEM/MARK, Září 2016

Tabulka 12: Všechna místa používání internetu

	MÉDIUM							TOTAL			
	RU (%)	RU (počet)	Reach (%)	PV (%)	PV (počet)	TRP (%)	Afinita (%)	RU (%)	RU (počet)	PV (%)	PV (počet)
Doma	93.49	347 064	5.47	95.82	4 484 267	70.71	97.74	93.98	6 088 233	94.59	4 665 395 263
V zaměstnání	42.46	157 637	6.02	31.75	1 486 065	56.80	107.60	39.38	2 551 272	40.22	1 983 842 269
Ve škole	10.17	37 765	4.88	4.11	192 484	24.86	87.11	10.92	707 594	7.38	364 215 899
V internetové kavárně	5.15	19 106	4.29	3.91	182 970	41.05	76.56	4.99	323 162	3.65	180 010 893
U známých / rodiny	15.54	57 698	4.10	9.61	449 692	31.99	73.31	16.24	1 052 210	12.90	636 312 084
Na jiném místě	14.18	52 642	5.13	6.23	291 728	28.40	91.53	13.35	864 920	12.02	593 043 103
Respondent nebyl dotazován	0.00	0	0.00	0.00	0	0.00	0.00	0.04	2 383	0.01	375 335

Zdroj: NetMonitor – SPIR – Gemius & STEM/MARK, Září 2016

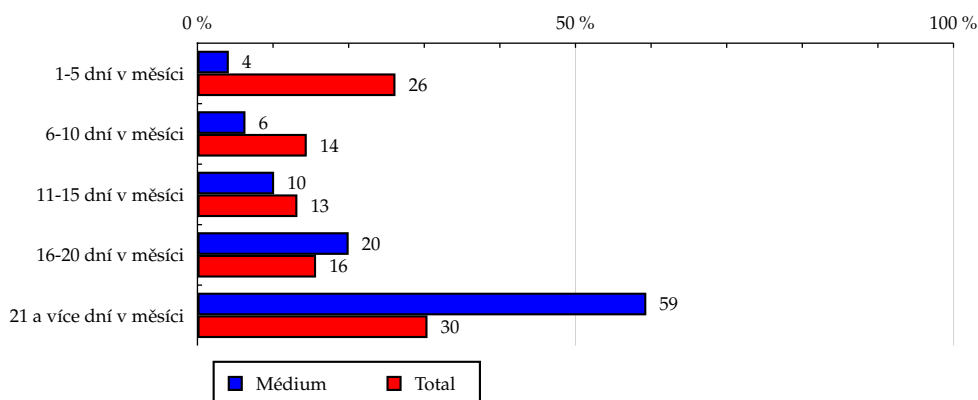
Graf 12: Všechna místa používání internetu dle RU(%)


Zdroj: NetMonitor – SPIR – Gemius & STEM/MARK, Září 2016

Tabulka 13: Měřená četnost užívání internetu (NetMonitor)

	MÉDIUM							TOTAL			
	RU (%)	RU (počet)	Reach (%)	PV (%)	PV (počet)	TRP (%)	Afinita (%)	RU (%)	RU (počet)	PV (%)	PV (počet)
1-5 dní v měsíci	4.15	15 404	1.10	1.15	53 984	3.87	19.72	26.19	1 696 856	1.96	96 580 985
6-10 dní v měsíci	6.35	23 559	2.40	1.82	85 060	8.68	42.94	14.46	936 790	4.21	207 729 359
11-15 dní v měsíci	10.14	37 633	4.35	5.22	244 382	28.24	77.66	13.22	856 337	8.25	407 074 932
16-20 dní v měsíci	20.00	74 235	7.16	13.97	653 615	63.03	127.85	15.69	1 016 448	17.50	862 900 259
21 a více dní v měsíci	59.37	220 415	9.37	77.84	3 643 007	154.85	167.32	30.43	1 971 460	68.08	3 357 829 730

Zdroj: NetMonitor – SPIR – Gemius & STEM/MARK, Září 2016

Graf 13: Měřená četnost užívání internetu (NetMonitor) dle RU(%)


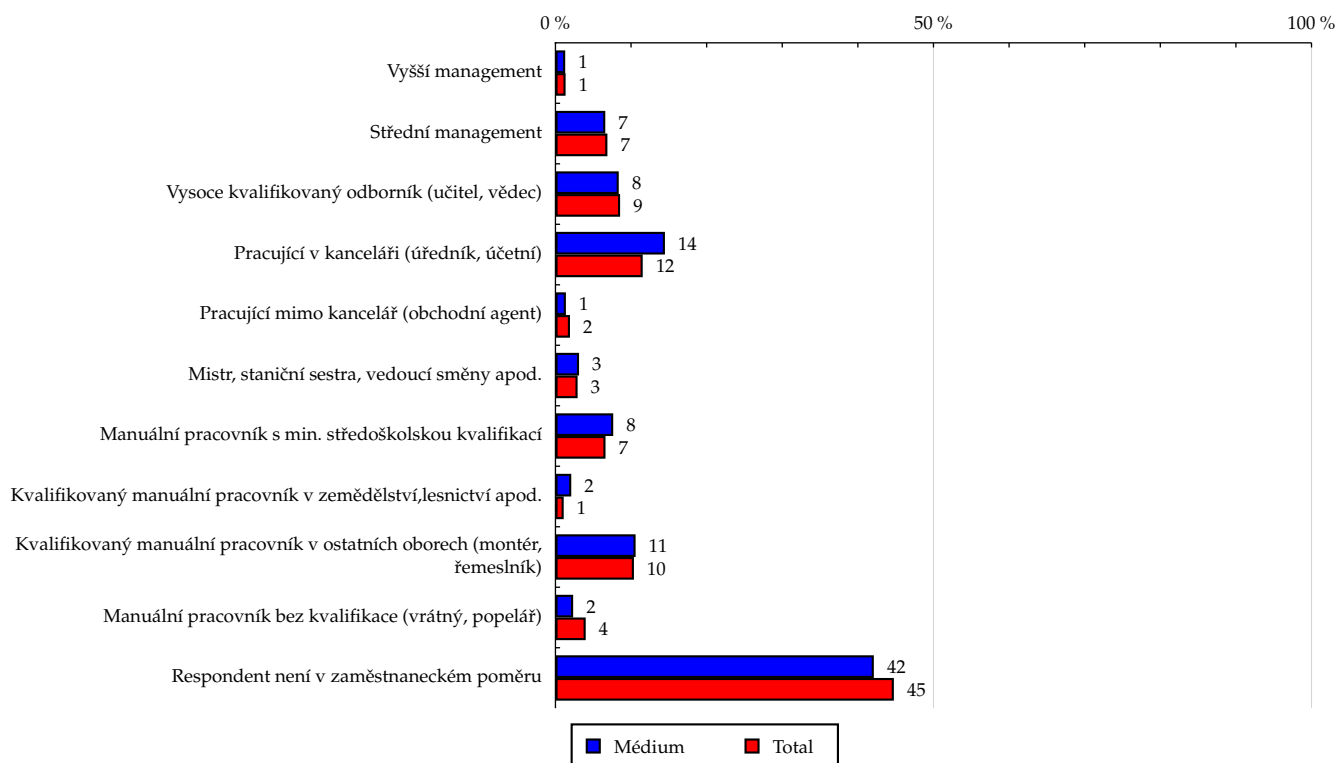
Zdroj: NetMonitor – SPIR – Gemius & STEM/MARK, Září 2016

Tabulka 14: Charakteristika zaměstnání

	MÉDIUM							TOTAL			
	RU (%)	RU (počet)	Reach (%)	PV (%)	PV (počet)	TRP (%)	Afnita (%)	RU (%)	RU (počet)	PV (%)	PV (počet)
Vyšší management	1.29	4 770	5.41	0.63	29 571	33.51	96.56	1.34	86 625	0.98	48 422 474
Střední management	6.59	24 466	5.12	6.94	324 593	67.96	91.49	6.87	445 176	6.95	342 805 506
Vysoce kvalifikovaný odborník (učitel, vědec)	8.37	31 080	5.92	16.85	788 713	150.20	105.71	8.55	553 539	8.38	413 388 305
Pracující v kanceláři (úředník, účetní)	14.48	53 768	7.53	9.80	458 608	64.20	134.43	11.54	747 537	12.47	614 803 320
Pracující mimo kancelář (obchodní agent)	1.38	5 134	3.92	0.82	38 571	29.47	70.06	1.92	124 326	1.87	92 444 932
Mistr, staniční sestra, vedoucí směny apod.	3.12	11 572	6.16	1.49	69 882	37.23	110.10	2.93	190 001	2.87	141 422 815
Manuální pracovník s min. středoškolskou kvalifikací	7.64	28 345	5.58	5.94	278 023	54.70	99.60	6.62	429 002	6.10	300 636 301
Kvalifikovaný manuální pracovník v zemědělství, lesnictví apod.	2.09	7 770	10.48	1.87	87 399	117.85	187.14	1.09	70 366	1.22	60 074 388
Kvalifikovaný manuální pracovník v ostatních oborech (montér, řemeslník)	10.60	39 350	5.06	13.24	619 613	79.65	90.34	10.38	672 571	10.39	512 640 089
Manuální pracovník bez kvalifikace (vrátný, popelář)	2.34	8 669	2.61	4.04	188 865	56.78	46.55	4.00	258 920	3.81	187 913 769
Respondent není v zaměstnaneckém poměru	42.11	156 321	5.56	38.38	1 796 210	63.84	99.23	44.76	2 899 823	44.96	2 217 563 367

Zdroj: NetMonitor – SPIR – Gemius & STEM/MARK, Září 2016

Graf 14: Charakteristika zaměstnání dle RU(%)

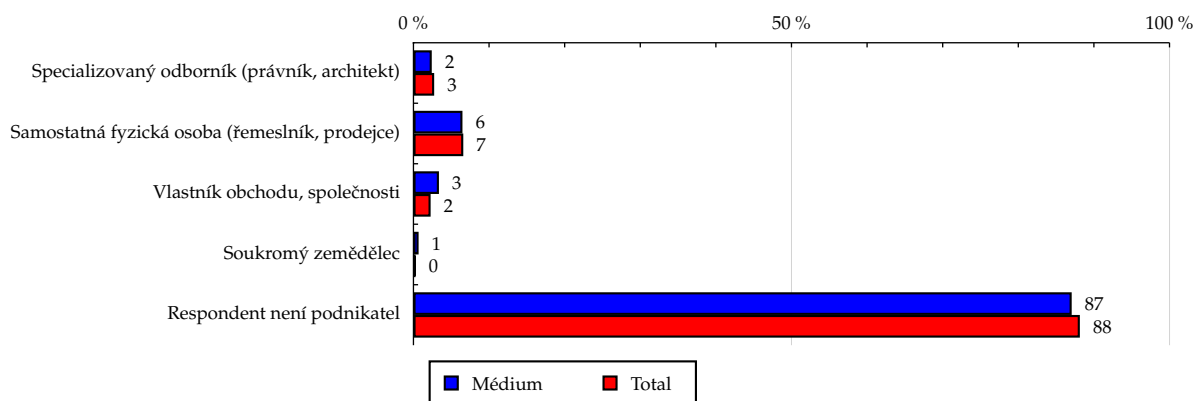


Zdroj: NetMonitor – SPIR – Gemius & STEM/MARK, Září 2016

Tabulka 15: Podnikatelská činnost

	MÉDIUM							TOTAL			
	RU (%)	RU (počet)	Reach (%)	PV (%)	PV (počet)	TRP (%)	Afinita (%)	RU (%)	RU (počet)	PV (%)	PV (počet)
Specializovaný odborník (právník, architekt)	2.42	8 981	4.01	2.81	131 609	58.76	71.62	2.74	177 613	3.57	176 173 852
Samostatná fyzická osoba (řemeslník, prodejce)	6.48	24 039	4.60	6.51	304 763	58.32	82.15	6.59	426 925	7.36	363 139 783
Vlastník obchodu, společnosti	3.37	12 495	11.86	2.21	103 369	98.11	211.81	2.27	147 055	2.28	112 210 826
Soukromý zemědělec	0.68	2 527	19.09	0.91	42 726	322.74	341.00	0.26	16 600	0.27	13 192 391
Respondent není podnikatel	87.06	323 205	5.61	87.55	4 097 580	71.07	100.12	88.14	5 709 699	86.52	4 267 398 414

Zdroj: NetMonitor – SPIR – Gemius & STEM/MARK, Září 2016

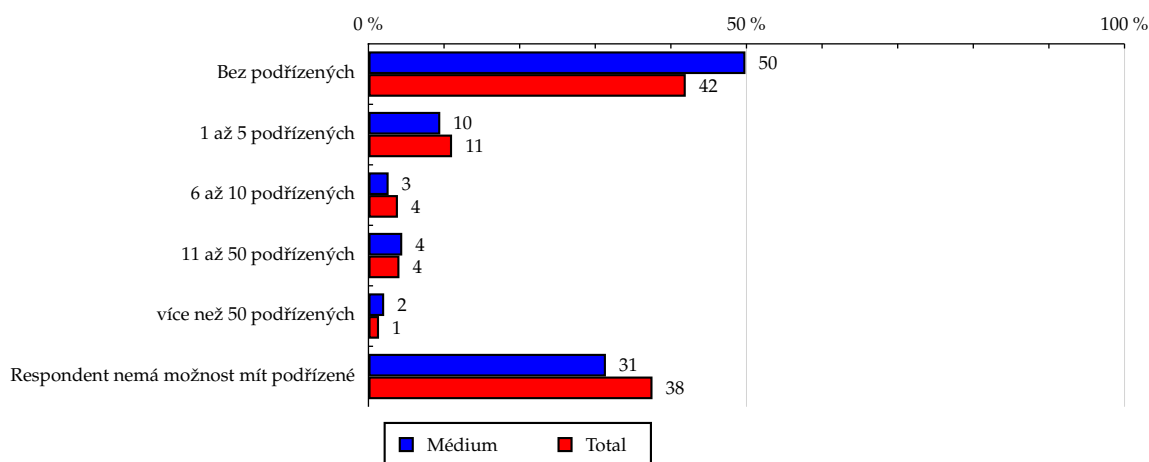
Graf 15: Podnikatelská činnost dle RU(%)


Zdroj: NetMonitor – SPIR – Gemius & STEM/MARK, Září 2016

Tabulka 16: Počet podřízených

	MÉDIUM							TOTAL			
	RU (%)	RU (počet)	Reach (%)	PV (%)	PV (počet)	TRP (%)	Afinita (%)	RU (%)	RU (počet)	PV (%)	PV (počet)
Bez podřízených	49.86	185 120	6.13	42.87	2 006 374	66.45	109.50	41.97	2 719 017	45.32	2 235 153 853
1 až 5 podřízených	9.50	35 281	4.52	8.03	375 965	48.16	80.72	11.06	716 494	10.84	534 588 531
6 až 10 podřízených	2.67	9 913	4.45	1.57	73 336	32.95	79.55	3.90	252 807	3.71	183 099 520
11 až 50 podřízených	4.47	16 611	6.64	2.74	128 308	51.30	118.61	4.10	265 561	3.71	183 068 566
více než 50 podřízených	2.08	7 713	7.96	2.36	110 247	113.73	142.11	1.40	90 536	1.31	64 695 452
Respondent nemá možnost mít podřízené	31.41	116 610	5.16	42.43	1 985 816	87.84	92.12	37.57	2 433 477	35.11	1 731 509 343

Zdroj: NetMonitor – SPIR – Gemius & STEM/MARK, Září 2016

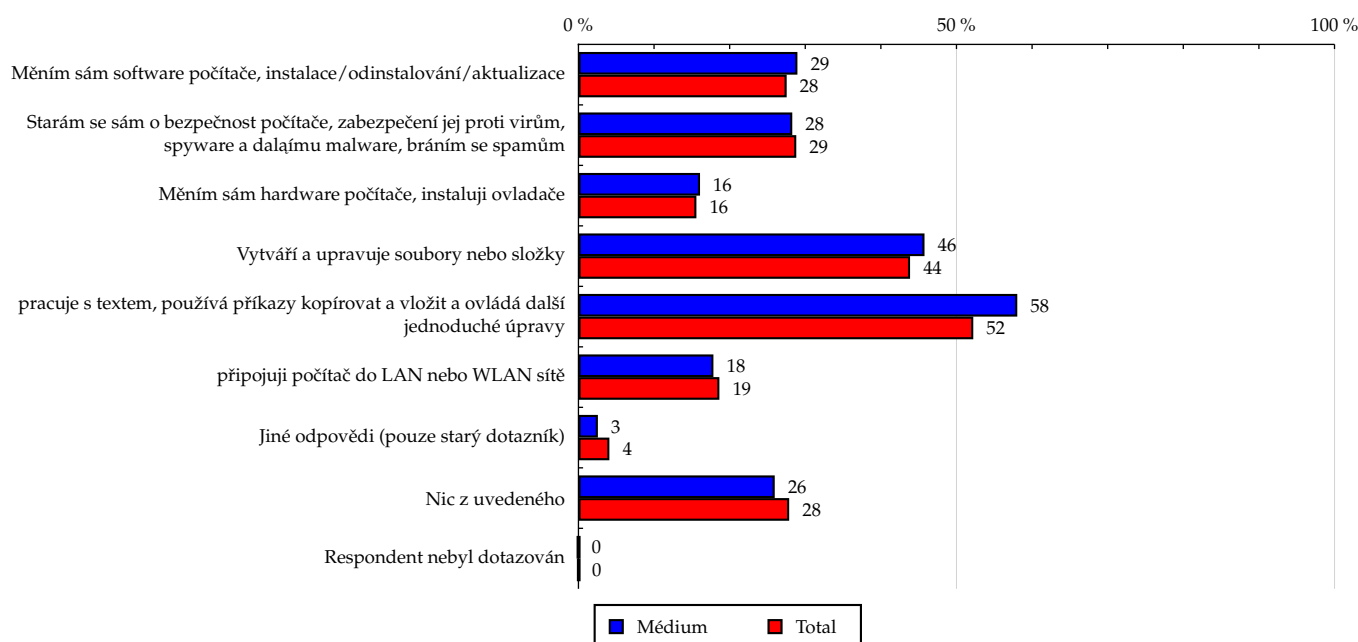
Graf 16: Počet podřízených dle RU(%)


Zdroj: NetMonitor – SPIR – Gemius & STEM/MARK, Září 2016

Tabulka 17: Činnost respondenta na počítači

	MÉDIUM							TOTAL			
	RU (%)	RU (počet)	Reach (%)	PV (%)	PV (počet)	TRP (%)	Afinita (%)	RU (%)	RU (počet)	PV (%)	PV (počet)
Měním sám software počítače, instalace/odinstalování/aktualizace	28.96	107 512	4.12	20.18	944 647	36.23	73.65	27.54	1 783 825	24.83	1 224 433 817
Starám se sám o bezpečnost počítače, zabezpečení jej proti virům, spyware a dalšimu malware, bráním se spamům	28.28	104 986	2.80	29.26	1 369 533	36.48	49.95	28.81	1 866 388	24.89	1 227 703 856
Měním sám hardware počítače, instaluji ovladače	16.08	59 705	3.55	10.41	487 319	28.97	63.40	15.60	1 010 234	13.76	678 508 935
Vytváří a upravuje soubory nebo složky	45.77	169 926	4.75	32.75	1 532 878	42.83	84.79	43.86	2 841 471	42.67	2 104 300 665
pracuje s textem, používá příkazy kopírovat a vložit a ovládá další jednoduché úpravy	58.04	215 459	5.34	40.12	1 877 557	46.51	95.32	52.22	3 382 440	54.10	2 668 038 051
připojuji počítač do LAN nebo WLAN sítě	17.85	66 249	3.73	11.01	515 116	29.00	66.61	18.64	1 207 271	16.02	790 165 175
Jiné odpovědi (pouze starý dotazník)	2.57	9 545	3.16	12.68	593 646	196.80	56.51	4.09	264 976	2.83	139 701 257
Nic z uvedeného	25.96	96 392	10.01	34.16	1 598 603	165.96	178.72	27.87	1 805 525	28.85	1 423 123 100
Respondent nebyl dotazován	0.03	126	0.21	0.00	141	0.23	3.70	0.07	4 376	0.03	1 537 830

Zdroj: NetMonitor – SPIR – Gemius & STEM/MARK, Září 2016

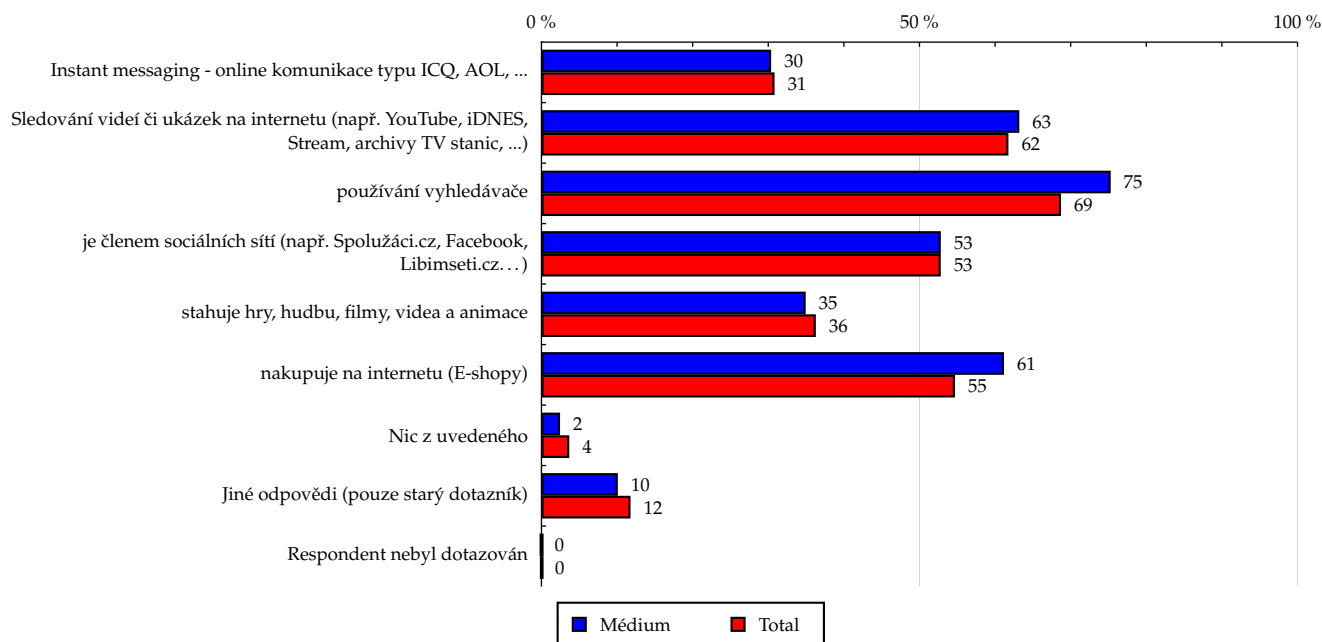
Graf 17: Činnost respondenta na počítači dle RU(%)


Zdroj: NetMonitor – SPIR – Gemius & STEM/MARK, Září 2016

Tabulka 18: Pravidelné aktivity na internetu

	MÉDIUM							TOTAL			
	RU (%)	RU (počet)	Reach (%)	PV (%)	PV (počet)	TRP (%)	Afinita (%)	RU (%)	RU (počet)	PV (%)	PV (počet)
Instant messaging - online komunikace typu ICQ, AOL, ...	30.38	112 801	5.59	33.72	1 578 064	78.25	99.90	30.83	1 997 335	28.52	1 406 595 147
Sledování videí či ukázek na internetu (např. YouTube, iDNES, Stream, archivy TV stanic, ...)	63.20	234 623	5.05	52.74	2 468 333	53.17	90.27	61.76	4 000 785	61.65	3 040 520 399
používání vyhledávače	75.29	279 508	5.56	59.86	2 801 246	55.76	99.37	68.72	4 451 631	72.45	3 573 226 074
je členem sociálních sítí (např. Spolužáci.cz, Facebook, Libimseti.cz...)	52.82	196 079	4.58	35.39	1 656 133	38.70	81.83	52.81	3 421 108	51.51	2 540 532 465
stahuje hry, hudbu, filmy, videa a animace	34.95	129 734	4.06	22.39	1 047 749	32.78	72.49	36.29	2 351 064	32.31	1 593 699 481
nakupuje na internetu (E-shopy)	61.17	227 075	5.49	45.02	2 107 143	50.96	98.07	54.69	3 542 773	59.66	2 942 319 599
Nic z uvedeného	2.46	9 132	7.84	3.30	154 472	132.54	139.94	3.68	238 317	3.36	165 869 065
Jiné odpovědi (pouze starý dotazník)	10.10	37 488	7.43	30.16	1 411 289	279.76	132.72	11.78	762 915	9.60	473 576 478
Respondent nebyl dotazován	0.03	126	0.21	0.00	141	0.23	3.70	0.07	4 376	0.03	1 537 830

Zdroj: NetMonitor – SPIR – Gemius & STEM/MARK, Zář 2016

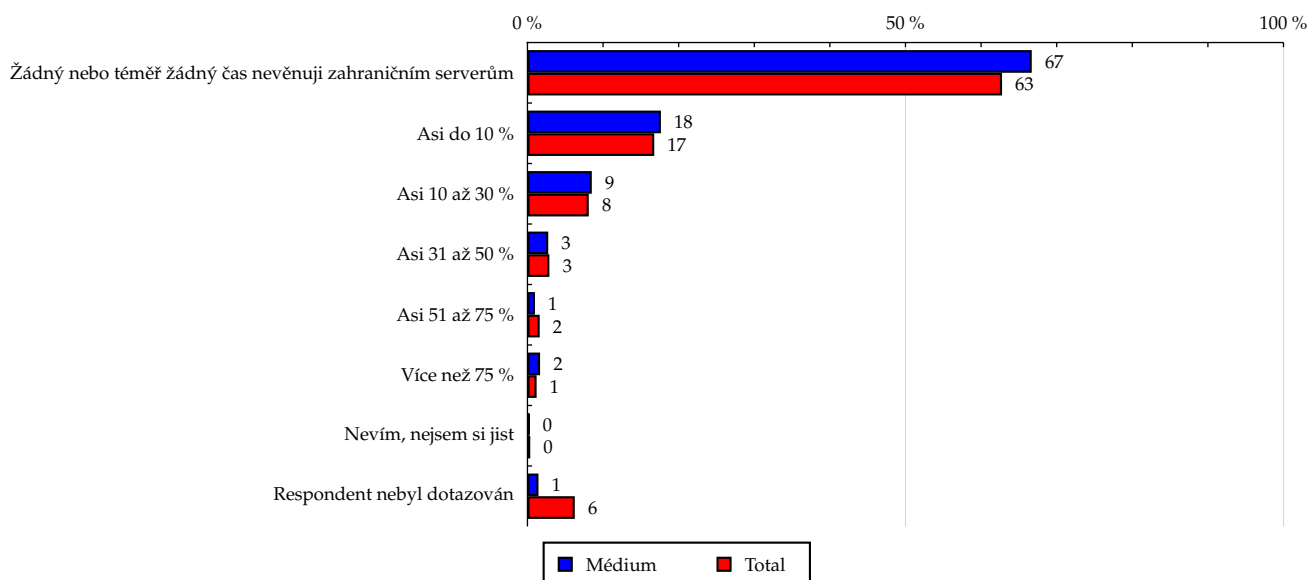
Graf 18: Pravidelné aktivity na internetu dle RU(%)


Zdroj: NetMonitor – SPIR – Gemius & STEM/MARK, Zář 2016

Tabulka 19: Čas trávený na zahraničních serverech v cizích jazycích vyjma slovenštiny

	MÉDIUM							TOTAL			
	RU (%)	RU (počet)	Reach (%)	PV (%)	PV (počet)	TRP (%)	Afinita (%)	RU (%)	RU (počet)	PV (%)	PV (počet)
Žádný nebo téměř žádný čas nevěnuji zahraničním serverům	66.70	247 625	10.20	68.02	3 183 590	131.11	182.13	62.77	4 065 865	71.97	3 549 606 280
Asi do 10 %	17.65	65 518	3.61	22.68	1 061 475	58.41	64.39	16.77	1 086 297	15.18	748 710 158
Asi 10 až 30 %	8.51	31 581	3.72	6.23	291 519	34.35	66.46	8.11	525 635	7.09	349 848 571
Asi 31 až 50 %	2.75	10 220	1.98	0.80	37 431	7.24	35.32	2.90	187 590	1.79	88 462 763
Asi 51 až 75 %	0.99	3 670	1.79	0.32	14 848	7.23	31.92	1.62	104 688	1.01	49 573 623
Více než 75 %	1.67	6 185	6.50	0.98	45 786	48.14	116.14	1.21	78 670	0.63	31 099 508
Nevím, nejsem si jist	0.27	1 019	0.43	0.56	26 246	11.13	7.72	0.37	23 658	0.14	6 941 557
Respondent nebyl dotazován	1.46	5 427	1.12	0.41	19 152	3.96	20.07	6.26	405 487	2.19	107 872 805

Zdroj: NetMonitor – SPIR – Gemius & STEM/MARK, Září 2016

Graf 19: Čas trávený na zahraničních serverech v cizích jazycích vyjma slovenštiny dle RU(%)


Zdroj: NetMonitor – SPIR – Gemius & STEM/MARK, Září 2016

LEGENDA

Níže uváděný pojem "cílová skupina" (daná cílová skupina, vybraná cílová skupina, vybraná CS) je zde používán ve smyslu cílová skupina uvedená v řádku tabulky (resp. sloupci grafu) daného socio-demografického ukazatele, tj. např. cílová skupina "ženy", "Liberecký kraj", "Důchodce" apod. Cílová skupina Všichni je definována jako Osoby ve věku 10+ let, které alespoň jednou v posledním měsíci navštívily internet.

MÉDIUM:

RU(počet) – počet návštěvníků (reálných uživatelů) vybraného média z příslušné cílové skupiny

RU(%) – složení návštěvníků

Informace o profilu návštěvníků vybraného média – v podobě procentuálního rozložení uživatelů internetu (dle Reache) mezi jednotlivé cílové skupiny.

$$RU(\%) = RU(\text{počet})(\text{médium})(\text{vybraná CS}) / RU(\text{počet})(\text{médium})(\text{CS všichni}) * 100$$

Reach(%) – poměr počtu návštěvníků média z příslušné cílové skupiny ku velikosti této cílové skupiny

$$\text{Reach}(\%)(\text{CS}) = RU(\text{počet})(\text{médium})(\text{CS}) / \text{velikost CS}(\text{počet}) * 100$$

PV(počet) – počet zobrazení (page views) generovaných na médiu uživateli z příslušné cílové skupiny

PV(%) – složení zobrazení (page views)

Informace o profilu návštěvníků vybraného média – v podobě procentuálního rozložení uživatelů internetu (dle zobrazení (page views)) mezi jednotlivé cílové skupiny.

$$PV(\%) = PV(\text{počet})(\text{médium})(\text{vybraná CS}) / PV(\text{počet})(\text{médium})(\text{CS všichni}) * 100$$

TRP(%) – Target Rating Points

Hrubý zásah dané cílové skupiny na vybraném médiu.

$$TRP(\%) = PV(\text{počet})(\text{médium}) / \text{velikost CS}(\text{počet}) * 100$$

(obdobně je definován ukazatel GRP(%) Gross Rating Points, pouze jako cílová skupina je brána celá populace, cílová skupina "Všichni")

Afinita(%) – afinita reache

Koeficient vyjadřující vztah návštěvnosti vybraného média k návštěvnosti internetu.

$$\text{Afinita}(\%) = \text{Reach}(\%)(\text{médium})(\text{vybraná CS}) / \text{Reach}(\%)(\text{médium})(\text{CS všichni})$$

TOTAL:

Total RU(počet) – počet návštěvníků (reálných uživatelů) všech měřených médií z příslušné cílové skupiny

Total RU(%) – složení návštěvníků, tj. informace o profilu Reache celkem pro všechna měřená média

Informace o profilu návštěvníků všech měřených médií – v podobě procentuálního rozložení uživatelů internetu (dle Reache) mezi jednotlivé cílové skupiny.

$$RU(\%) = RU(\text{počet})(\text{všechna média})(\text{vybraná CS}) / RU(\text{počet})(\text{všechna média})(\text{CS všichni}) * 100$$

Total PV(počet) – počet zobrazení (page views) generovaných na všech měřených médiích uživateli z příslušné cílové skupiny

Total PV(%) – složení zobrazení, tj. informace o profilu zobrazení (page views) celkem pro všechna měřená média

Informace o profilu návštěvníků všech měřených médií – v podobě procentuálního rozložení uživatelů internetu (dle zobrazení (page views)) mezi jednotlivé cílové skupiny.

$$PV(\%) = PV(\text{počet})(\text{všechna média})(\text{vybraná CS}) / PV(\text{počet})(\text{všechna média})(\text{CS všichni}) * 100$$

Otázka IT znalosti

Základní – osoby, které deklarují základní znalosti práce s počítačem a internetem. (např. psaní základních textů, ukládání souborů, elektronická pošta, prohlížení www stránek apod.)

Nadstandardní – osoby, které deklarují užívání počítače a internetu na nadstandardní úrovni. (např. využívání matematických funkcí v tabulkovém procesoru, tvorba grafických prezentací, práce s vyhledávači, databáze na uživatelské úrovni apod.)

Profesionální – osoby, které se profesionálně věnují IT, technologiím apod. (např. programátorská nebo administrátorská činnost)

ABCDE klasifikace

ABCDE klasifikace umožňuje posuzování sociálního a ekonomického postavení jednotlivců ve společnosti. Obvykle je počítána pro přednostu domácnosti (hlavu domácnosti), vzhledem ke specifiku internetového dotazování byla přijata metoda přímého výpočtu přímo pro jednotlivé respondenty. Na aktualizaci ABCDE klasifikace pracovala v posledním roce metodická komise se zástupci výzkumných agentur, reklamních agentur a odborné veřejnosti. Výsledkem je navržení škály A,B,C1,C2,C3,D1,D2,E. Tato škála odpovídá mezinárodnímu standardu potvrzeného sdružením Nielsen Admosphere, a.s. a i algoritmus zařazení jednotlivce odpovídá mezinárodním zvyklostem. ABCDE klasifikace rozčleňuje jednotlivce domácnosti do sociálních kategorií na základě ekonomického postavení (ekonomicky aktivní x neaktivní jednatel). Pro ekonomicky aktivní potom rozlišuje podnikatele a zaměstnance. Pozice v zaměstnání potom slouží k další diferenciaci (včetně případného počtu podřízených osob pro vedoucí zaměstnance). Pro všechny vzniklé třídy má na závěrečné zařazení vliv vzdělání zkoumané osoby. Pro ekonomicky neaktivní osoby se na základě standardu Nielsen Admosphere, a.s. nepostupuje dle jejich posledního zaměstnání, ale na základě stupně ekonomické síly měřené prostřednictvím vybavenosti domácnosti, vliv vzdělání se projevuje i zde. Vzhledem k tomu, že mezinárodní postup odpovídá evropským stupňům, vychází při jeho použití horší sociální struktura obyvatel ČR než bylo zvykem pro stávající klasifikaci ABCD, nicméně tato struktura umožňuje provádět srovnání v rámci Evropy. Přesto se komise rozhodla, že pro použití v rámci ČR bude použita upravená škála, která zohlední specifika ČR. Tato upravená škála vzniká z evropského standardu posunutím o jednu nebo dvě třídy výše či níže na základě indexu životního minima domácnosti, ve které zkoumaná osoba žije.

A – Skupina s nejvyšším sociálním statusem ve společnosti daným vysoce prestižním zaměstnáním a zároveň nejvyššími příjmy.

B – Skupina s nadprůměrnými příjmy, obvykle vyšší management a skupina vyšších profesionálů s minimálně středoškolským vzděláním.

C1, C2, C3 – Skupina s průměrným životním standardem a průměrnými příjmy. Jde o skupinu např. malých podnikatelů a živnostníků, techniků, úředníků a nižších odborníků.

D1, D2 – Skupiny s podprůměrným životním standardem. Jsou tvořeny méně kvalifikovanými či nekvalifikovanými manuálními pracovníky.

E – V této kategorii se nachází z hlediska odhadovaného příjmu na osobu 1/8 nejchudších domácností, Skupina obsahuje často ekonomicky neaktivní osoby, např. nezaměstnané, v důchodu, v případě ekonomicky aktivních se často jedná o nekvalifikované pracovníky.

Otázky k ekonomické aktivitě a k zaměstnání:

Tyto otázky (ot. 3, 6, 10, 14 a 15) jsou (mimo jiných) použity především ke stanovení ABCDE klasifikace. Na základě odpovědi respondenta na otázku 6 (Ekonomická aktivita) je dále dotazován skupinou specifických otázek. Otázka 6 je tedy použita jako filtr pro kladení dalších otázek. Tedy výše uvedených pět otázek není položeno každému respondentovi. Proto pro možnost tvorby cílových skupin v rámci celé populace je doplněna segmentace jednotlivých odpovědí na tuto otázku o skupinu respondentů, kterým tato příslušná otázka nebyla položena. Tedy například u otázky č. 15 "Podnikatelská činnost" je tato skupina označena "Respondent není podnikatel".