

SPIR NetMonitor

Výzkum sociodemografie návštěvníků internetu v České Republice

Název média:

csfd.cz

Měsíc:

[Září 2016](#)

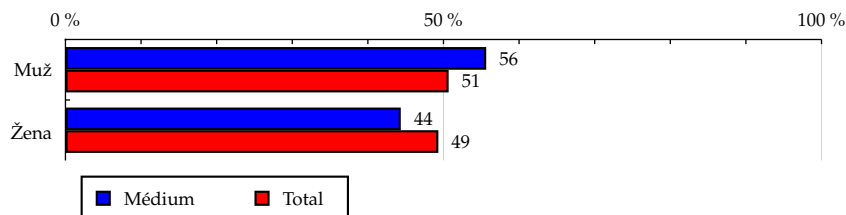
Základní informace	
Velikost internetové populace ČR	6 630 393
Počet respondentů	
Médium	N = 4 036
Total (za všechna měřená média)	N = 20 193
RU(počet)	1 233 952
Reach(%)	18.61
PV(počet) (od návštěvníků z ČR)	46 258 621
PV(počet) (od všech návštěvníků)	59 807 284
GRP (%)	697.68

Zdroj: NetMonitor – SPIR – Gemius & STEM/MARK
Září 2016

Tabulka 1: Pohlaví

	MÉDIUM							TOTAL			
	RU (%)	RU (počet)	Reach (%)	PV (%)	PV (počet)	TRP (%)	Afnita (%)	RU (%)	RU (počet)	PV (%)	PV (počet)
Muž	55.65	686 700	20.39	64.42	29 797 564	884.73	109.56	50.68	3 283 197	53.32	2 629 614 402
Žena	44.35	547 252	16.77	35.58	16 461 057	504.57	90.13	49.32	3 194 696	46.68	2 302 500 864

Zdroj: NetMonitor – SPIR – Gemius & STEM/MARK, Září 2016

Graf 1: Pohlaví dle RU(%)


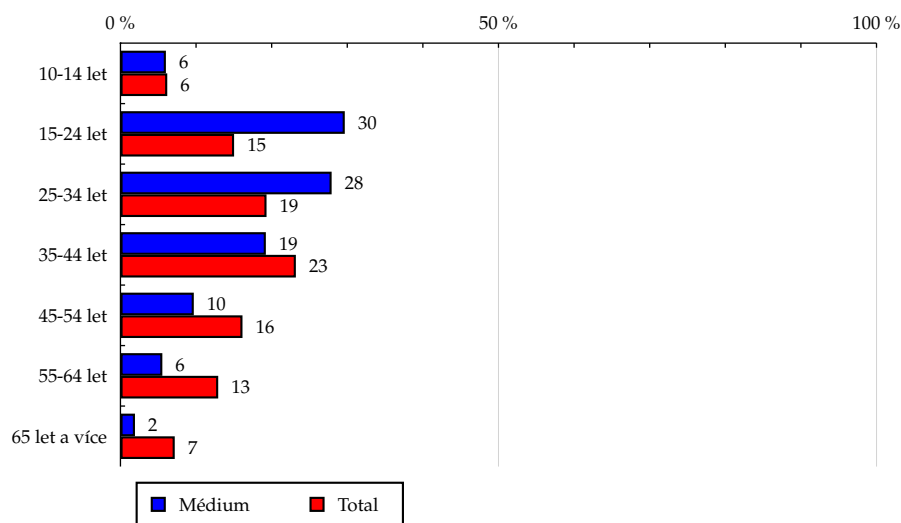
Zdroj: NetMonitor – SPIR – Gemius & STEM/MARK, Září 2016

Tabulka 2: Věk

	MÉDIUM							TOTAL			
	RU (%)	RU (počet)	Reach (%)	PV (%)	PV (počet)	TRP (%)	Afnita (%)	RU (%)	RU (počet)	PV (%)	PV (počet)
10-14 let	6.01	74 152	17.58	1.12	520 052	123.31	94.47	6.19	401 110	2.16	106 334 975
15-24 let	29.67	366 098	36.21	37.41	17 303 962	1 711.68	194.59	15.03	973 417	10.97	540 934 365
25-34 let	27.93	344 643	27.00	30.20	13 968 708	1 094.48	145.10	19.32	1 251 590	16.51	814 224 337
35-44 let	19.23	237 275	15.52	16.39	7 582 536	495.95	83.39	23.20	1 503 090	25.32	1 248 870 397
45-54 let	9.70	119 733	11.20	11.02	5 099 089	477.05	60.19	16.14	1 045 800	19.76	974 738 301
55-64 let	5.54	68 377	8.04	2.73	1 261 073	148.31	43.21	12.93	837 634	15.51	765 122 272
65 let a více	1.92	23 672	5.00	1.13	523 201	110.53	26.87	7.18	465 250	9.77	481 890 618

Zdroj: NetMonitor – SPIR – Gemius & STEM/MARK, Září 2016

Graf 2: Věk dle RU(%)

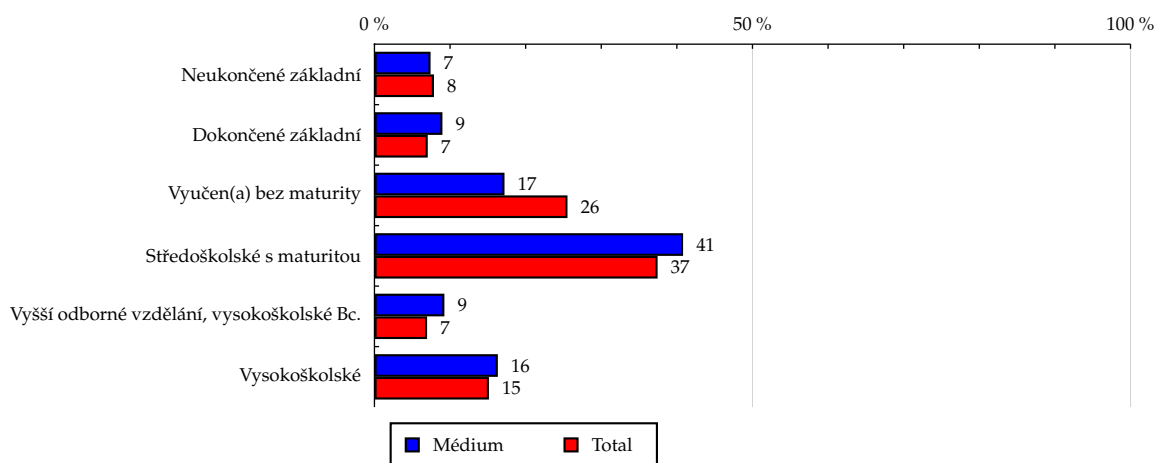


Zdroj: NetMonitor – SPIR – Gemius & STEM/MARK, Září 2016

Tabulka 3: Nejvyšší dokončené vzdělání

	MÉDIUM							TOTAL			
	RU (%)	RU (počet)	Reach (%)	PV (%)	PV (počet)	TRP (%)	Afinita (%)	RU (%)	RU (počet)	PV (%)	PV (počet)
Neukončené základní	7.42	91 515	17.11	2.31	1 068 277	199.73	91.94	7.87	509 729	3.18	156 943 136
Dokončené základní	8.99	110 918	23.14	9.72	4 496 758	938.17	124.34	7.05	456 994	5.52	272 304 157
Vyučen(a) bez maturity	17.20	212 234	12.57	19.23	8 893 772	526.91	67.56	25.53	1 653 861	27.94	1 377 853 112
Středoškolské s maturitou	40.82	503 671	20.33	41.90	19 380 471	782.36	109.25	37.45	2 425 953	40.79	2 011 569 859
Vyšší odborné vzdělání, vysokoškolské Bc.	9.25	114 195	24.96	13.34	6 170 346	1 348.72	134.12	6.96	450 764	6.32	311 533 084
Vysokoškolské	16.32	201 417	20.27	13.51	6 248 997	628.91	108.92	15.14	980 589	16.26	801 911 918

Zdroj: NetMonitor – SPIR – Gemius & STEM/MARK, Září 2016

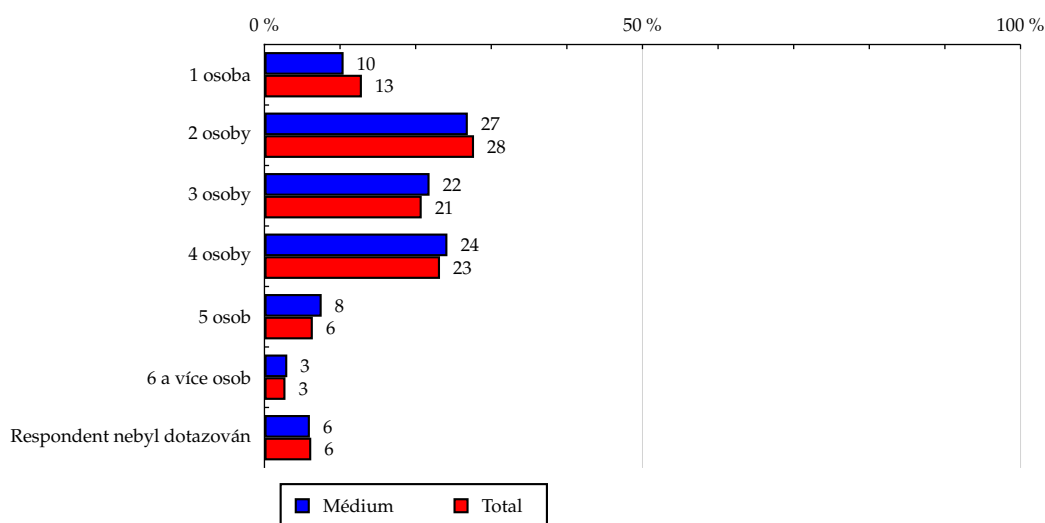
Graf 3: Nejvyšší dokončené vzdělání dle RU(%)


Zdroj: NetMonitor – SPIR – Gemius & STEM/MARK, Září 2016

Tabulka 4: Počet osob v domácnosti

	MÉDIUM							TOTAL			
	RU (%)	RU (počet)	Reach (%)	PV (%)	PV (počet)	TRP (%)	Afnita (%)	RU (%)	RU (počet)	PV (%)	PV (počet)
1 osoba	10.47	129 187	14.28	9.17	4 240 983	468.87	76.74	12.89	834 860	14.54	716 889 384
2 osoby	26.90	331 880	17.55	27.71	12 816 563	677.81	94.31	27.72	1 795 545	29.73	1 466 287 077
3 osoby	21.84	269 463	19.14	23.81	11 012 883	782.16	102.83	20.80	1 347 445	21.52	1 061 464 096
4 osoby	24.20	298 655	21.52	28.32	13 100 056	943.89	115.63	23.22	1 504 165	23.43	1 155 721 282
5 osob	7.57	93 383	21.16	6.89	3 188 803	722.73	113.73	6.40	414 373	6.12	302 000 389
6 a více osob	3.02	37 229	21.14	2.98	1 379 281	783.05	113.57	2.78	180 393	2.50	123 418 062
Respondent nebyl dotazován	6.01	74 152	17.58	1.12	520 052	123.31	94.47	6.19	401 110	2.16	106 334 975

Zdroj: NetMonitor – SPIR – Gemius & STEM/MARK, Září 2016

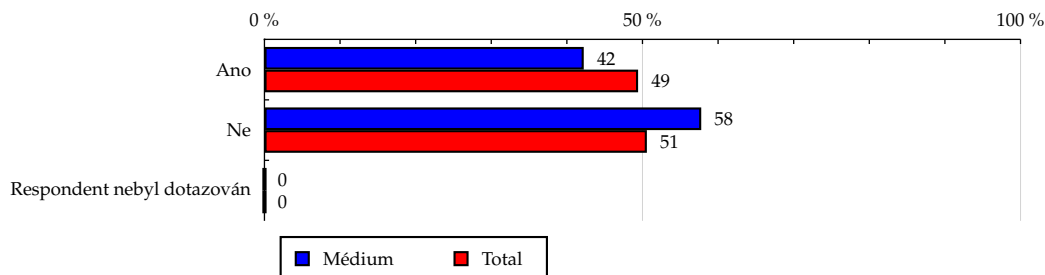
Graf 4: Počet osob v domácnosti dle RU(%)


Zdroj: NetMonitor – SPIR – Gemius & STEM/MARK, Září 2016

Tabulka 5: Hlava domácnosti

	MÉDIUM							TOTAL			
	RU (%)	RU (počet)	Reach (%)	PV (%)	PV (počet)	TRP (%)	Afnita (%)	RU (%)	RU (počet)	PV (%)	PV (počet)
Ano	42.23	521 101	15.05	36.37	16 822 952	486.02	80.89	49.42	3 201 588	54.87	2 706 330 634
Ne	57.77	712 851	22.49	63.63	29 435 669	928.86	120.87	50.58	3 276 305	45.13	2 225 784 631
Respondent nebyl dotazován	0.00	0	-	0.00	0	-	-	0.00	0	0.00	0

Zdroj: NetMonitor – SPIR – Gemius & STEM/MARK, Září 2016

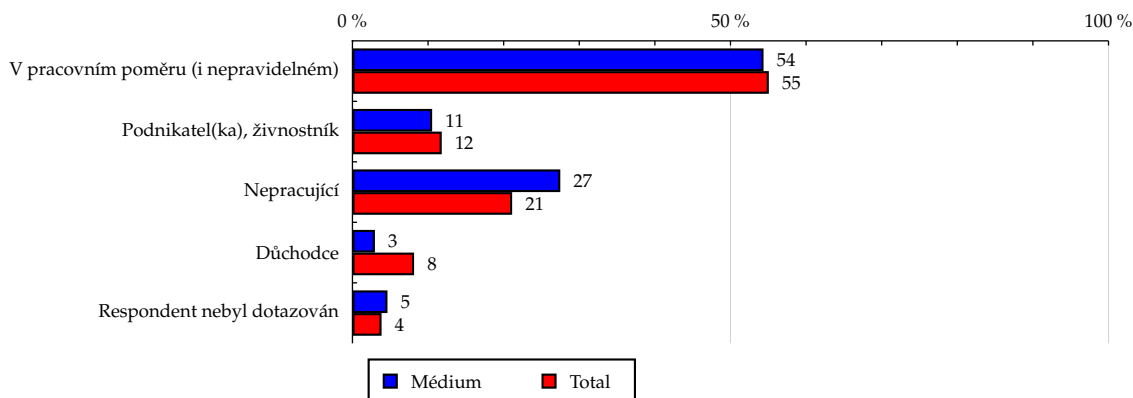
Graf 5: Hlava domácnosti dle RU(%)


Zdroj: NetMonitor – SPIR – Gemius & STEM/MARK, Září 2016

Tabulka 6: Ekonomická aktivita

	MÉDIUM							TOTAL			
	RU (%)	RU (počet)	Reach (%)	PV (%)	PV (počet)	TRP (%)	Afinita (%)	RU (%)	RU (počet)	PV (%)	PV (počet)
V pracovním poměru (i nepravidelném)	54.37	670 886	18.00	49.38	22 842 022	612.84	96.72	55.07	3 567 453	54.95	2 710 133 060
Podnikatel(ka), živnostník	10.54	130 005	15.89	14.52	6 717 701	821.02	85.38	11.81	764 773	13.43	662 323 095
Nepracující	27.49	339 241	23.30	28.43	13 151 042	903.35	125.21	21.12	1 368 353	15.17	748 380 059
Důchodce	2.97	36 627	5.90	4.55	2 105 968	339.37	31.72	8.15	528 025	11.99	591 168 918
Respondent nebyl dotazován	4.63	57 192	663.60	3.12	1 441 888	16 730.01	3 565.72	3.85	249 287	4.46	220 110 133

Zdroj: NetMonitor – SPIR – Gemius & STEM/MARK, Září 2016

Graf 6: Ekonomická aktivita dle RU(%)


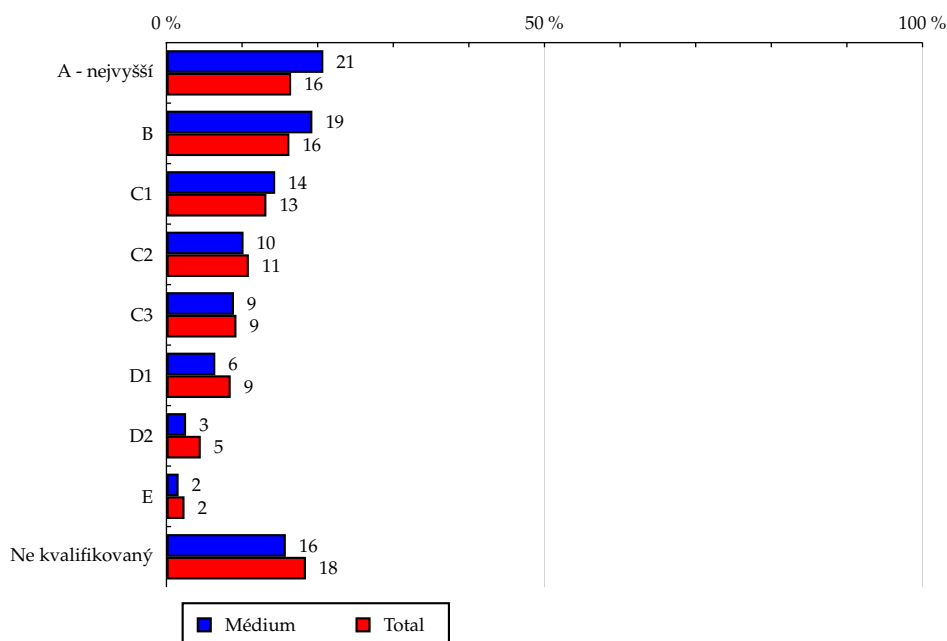
Zdroj: NetMonitor – SPIR – Gemius & STEM/MARK, Září 2016

Tabulka 7: ABCDE národní socioekonomická klasifikace

	MÉDIUM							TOTAL			
	RU (%)	RU (počet)	Reach (%)	PV (%)	PV (počet)	TRP (%)	Afinita (%)	RU (%)	RU (počet)	PV (%)	PV (počet)
A - nejvyšší	20.75	256 029	22.91	23.25	10 756 380	962.59	123.11	16.49	1 067 974	16.40	808 895 929
B	19.30	238 116	21.41	24.52	11 344 750	1 020.26	115.07	16.26	1 053 273	17.48	862 211 021
C1	14.38	177 437	20.32	15.17	7 019 189	803.99	109.21	13.22	856 554	14.20	700 149 216
C2	10.20	125 805	17.42	11.91	5 508 276	762.79	93.61	10.90	706 026	12.20	601 638 352
C3	8.93	110 149	16.21	6.16	2 850 635	419.44	87.09	9.26	599 840	10.59	522 176 885
D1	6.46	79 749	13.99	6.97	3 224 983	565.55	75.15	8.50	550 596	10.01	493 847 423
D2	2.60	32 064	9.50	2.00	924 199	273.75	51.03	4.54	294 177	5.30	261 316 842
E	1.61	19 810	13.29	0.99	459 541	308.34	71.42	2.39	154 498	2.18	107 611 078
Ne kvalifikovaný	15.79	194 790	18.22	9.02	4 170 668	390.02	97.88	18.45	1 194 952	11.64	574 268 519

Zdroj: NetMonitor – SPIR – Gemius & STEM/MARK, Zář 2016

Graf 7: ABCDE národní socioekonomická klasifikace dle RU(%)



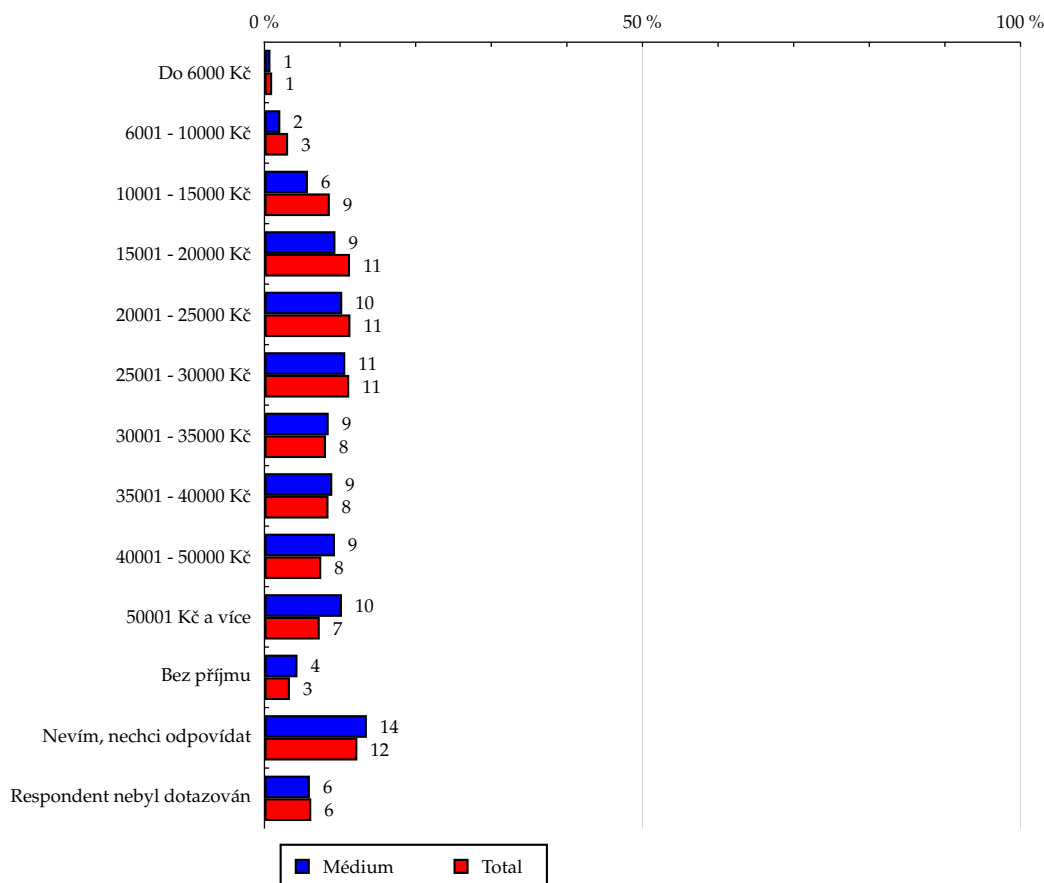
Zdroj: NetMonitor – SPIR – Gemius & STEM/MARK, Zář 2016

Tabulka 8: Čistý příjem domácnosti

	MÉDIUM							TOTAL			
	RU (%)	RU (počet)	Reach (%)	PV (%)	PV (počet)	TRP (%)	Afinita (%)	RU (%)	RU (počet)	PV (%)	PV (počet)
Do 6000 Kč	0.79	9 734	14.96	0.69	321 312	493.94	80.41	1.02	66 039	0.78	38 545 935
6001 - 10000 Kč	2.10	25 951	11.54	1.74	805 277	357.98	61.99	3.13	202 702	3.23	159 290 072
10001 - 15000 Kč	5.75	70 966	12.46	8.39	3 882 907	681.98	66.97	8.65	560 551	9.01	444 308 474
15001 - 20000 Kč	9.39	115 922	15.27	8.70	4 024 074	529.94	82.03	11.32	733 444	12.59	621 189 731
20001 - 25000 Kč	10.29	127 030	16.18	9.96	4 608 673	586.90	86.92	11.37	736 375	12.78	630 248 649
25001 - 30000 Kč	10.69	131 877	15.90	14.86	6 872 245	828.40	85.42	11.21	726 468	12.02	592 956 286
30001 - 35000 Kč	8.50	104 895	17.72	8.21	3 799 436	641.95	95.23	8.14	527 473	8.77	432 635 669
35001 - 40000 Kč	8.97	110 704	18.58	6.93	3 205 454	538.01	99.84	8.47	548 606	9.04	445 783 203
40001 - 50000 Kč	9.33	115 092	22.27	10.17	4 702 864	910.09	119.68	7.51	486 696	8.17	403 018 795
50001 Kč a více	10.25	126 490	29.49	15.19	7 025 863	1 637.87	158.45	7.32	474 200	7.21	355 391 019
Bez příjmu	4.37	53 875	18.72	3.51	1 621 443	563.54	100.61	3.37	218 121	2.04	100 849 333
Nevím, nechci odpovídat	13.55	167 259	30.19	10.53	4 869 020	878.88	162.23	12.29	796 100	12.20	601 563 125
Respondent nebyl dotazován	6.01	74 152	17.58	1.12	520 052	123.31	94.47	6.19	401 110	2.16	106 334 975

Zdroj: NetMonitor – SPIR – Gemius & STEM/MARK, Září 2016

Graf 8: Čistý příjem domácnosti dle RU(%)

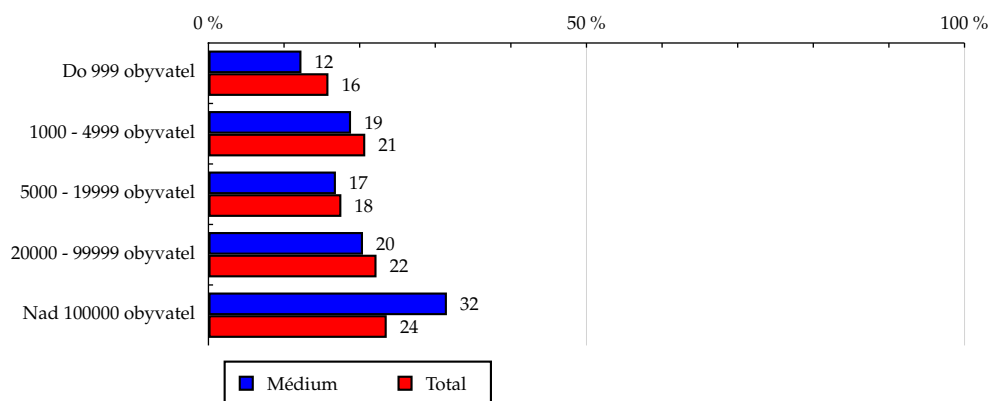


Zdroj: NetMonitor – SPIR – Gemius & STEM/MARK, Září 2016

Tabulka 9: Velikost místa bydliště

	MÉDIUM							TOTAL			
	RU (%)	RU (počet)	Reach (%)	PV (%)	PV (počet)	TRP (%)	Afinita (%)	RU (%)	RU (počet)	PV (%)	PV (počet)
Do 999 obyvatel	12.30	151 804	14.30	10.05	4 648 037	437.92	76.85	15.87	1 027 821	14.52	716 310 469
1000 - 4999 obyvatel	18.86	232 727	17.01	17.55	8 117 080	593.39	91.42	20.74	1 343 344	21.06	1 038 713 778
5000 - 19999 obyvatel	16.86	208 069	17.85	15.62	7 225 290	619.76	95.90	17.58	1 139 058	17.54	864 951 508
20000 - 99999 obyvatel	20.44	252 216	17.13	20.72	9 584 396	650.93	92.04	22.23	1 440 257	23.49	1 158 479 357
Nad 100000 obyvatel	31.54	389 134	24.90	36.07	16 683 818	1 067.53	133.79	23.58	1 527 412	23.39	1 153 660 154

Zdroj: NetMonitor – SPIR – Gemius & STEM/MARK, Zář 2016

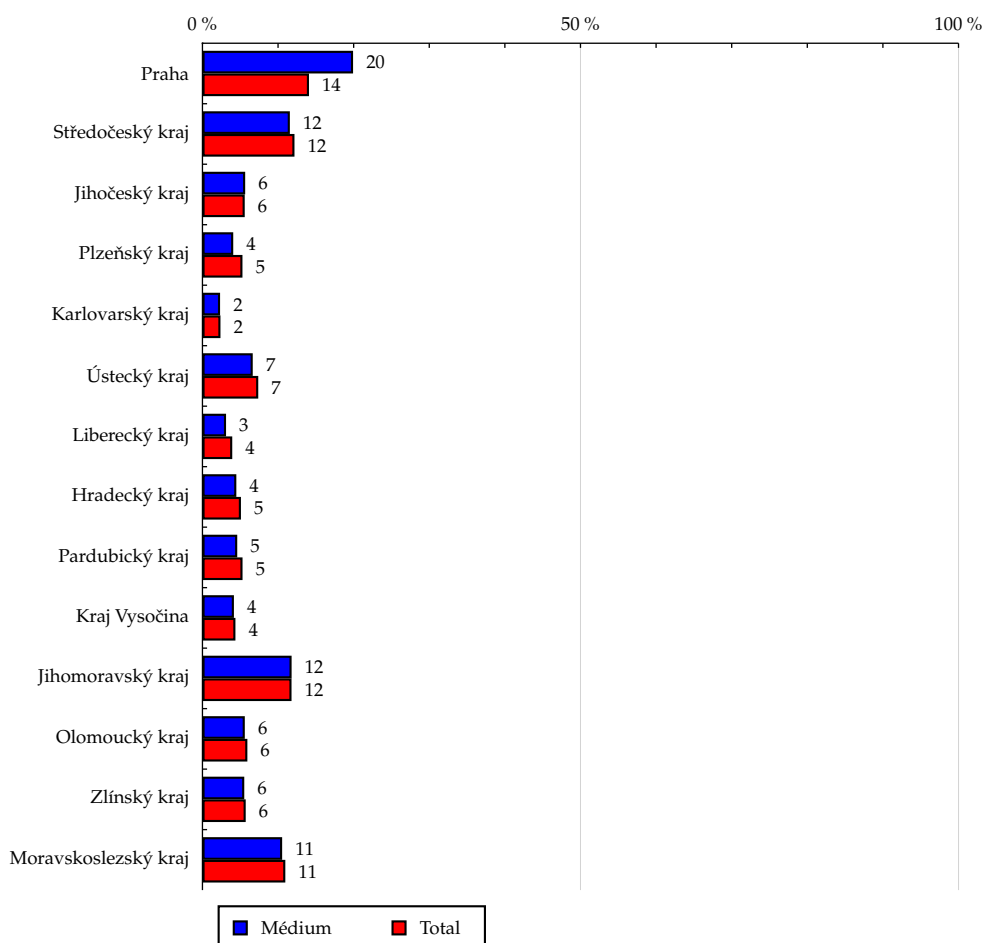
Graf 9: Velikost místa bydliště dle RU(%)


Zdroj: NetMonitor – SPIR – Gemius & STEM/MARK, Zář 2016

Tabulka 10: Kraj

	MÉDIUM							TOTAL			
	RU (%)	RU (počet)	Reach (%)	PV (%)	PV (počet)	TRP (%)	Afinita (%)	RU (%)	RU (počet)	PV (%)	PV (počet)
Praha	19.92	245 844	26.33	23.33	10 792 582	1 155.83	141.47	14.09	913 001	13.07	644 775 646
Středočeský kraj	11.56	142 690	17.49	14.28	6 606 989	809.68	93.96	12.17	788 494	11.67	575 396 373
Jihočeský kraj	5.65	69 695	18.70	4.17	1 929 674	517.86	100.50	5.59	362 116	5.49	270 918 695
Plzeňský kraj	4.07	50 171	14.13	3.98	1 838 929	517.92	75.93	5.29	342 483	5.71	281 386 874
Karlovarský kraj	2.33	28 748	18.02	2.43	1 125 102	705.27	96.83	2.38	154 118	1.72	84 801 824
Ústecký kraj	6.65	82 038	16.84	6.82	3 153 930	647.35	90.48	7.38	478 129	7.25	357 594 219
Liberecký kraj	3.12	38 442	14.55	3.35	1 549 791	586.41	78.16	3.94	255 166	3.99	196 655 903
Hradecký kraj	4.48	55 234	16.57	4.29	1 984 092	595.39	89.06	5.09	329 780	5.21	257 162 738
Pardubický kraj	4.60	56 806	16.26	2.82	1 303 904	373.16	87.35	5.30	343 355	5.05	249 017 112
Kraj Vysočina	4.16	51 280	17.58	2.99	1 382 414	473.96	94.47	4.36	282 257	4.90	241 802 159
Jihomoravský kraj	11.79	145 504	18.70	13.05	6 036 776	775.92	100.49	11.78	763 384	12.21	602 369 576
Olomoucký kraj	5.60	69 115	17.61	4.29	1 985 761	506.07	94.65	5.94	385 030	6.74	332 474 513
Zlínský kraj	5.53	68 264	18.18	3.76	1 737 575	462.76	97.69	5.72	370 460	5.81	286 453 544
Moravskoslezský kraj	10.54	130 115	18.03	10.44	4 831 102	669.39	96.87	10.96	710 115	11.18	551 306 091

Zdroj: NetMonitor – SPIR – Gemius & STEM/MARK, Zář 2016

Graf 10: Kraj dle RU(%)


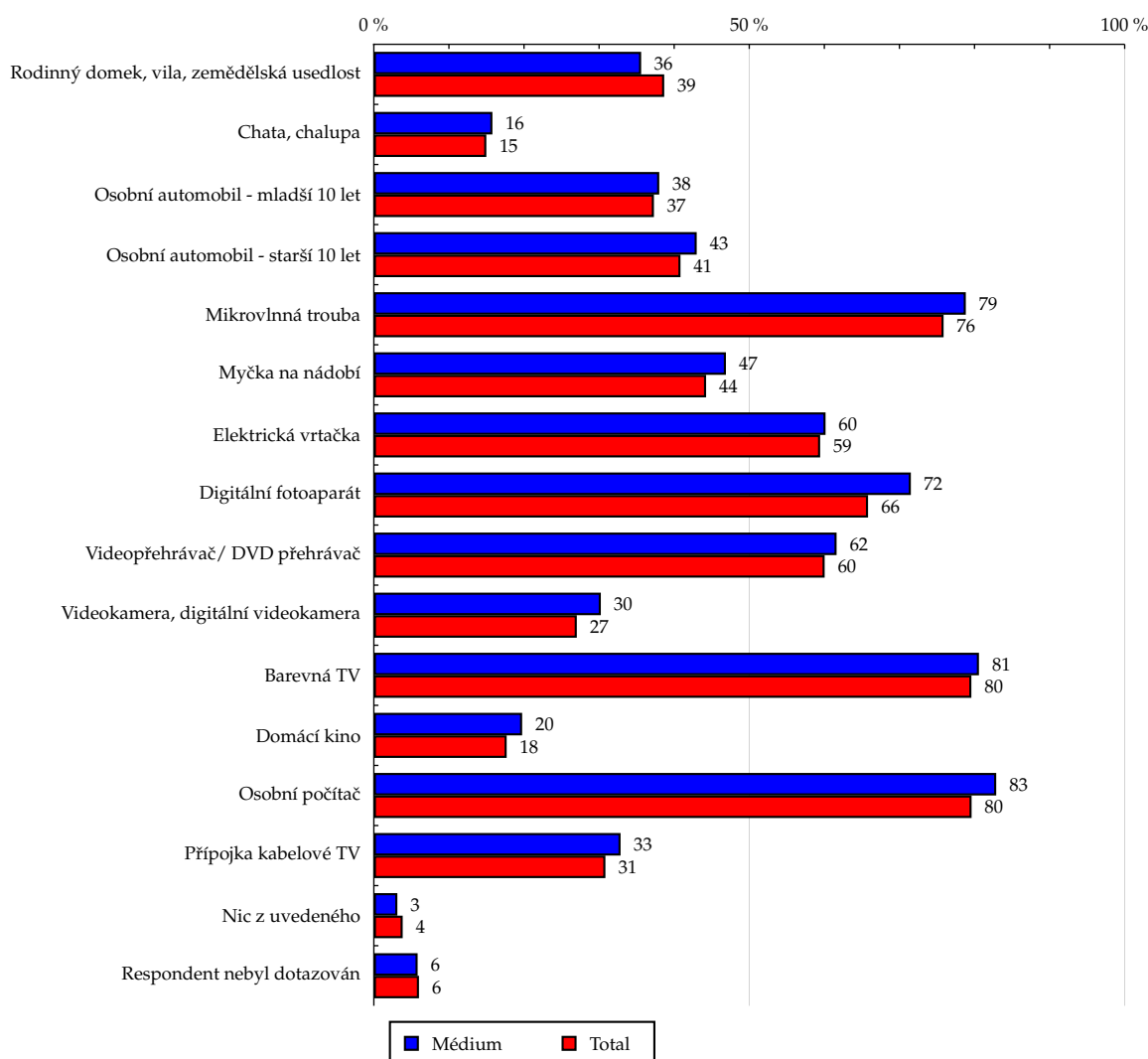
Zdroj: NetMonitor – SPIR – Gemius & STEM/MARK, Zář 2016

Tabulka 11: Vybavenost

	MÉDIUM							TOTAL			
	RU (%)	RU (počet)	Reach (%)	PV (%)	PV (počet)	TRP (%)	Afinita (%)	RU (%)	RU (počet)	PV (%)	PV (počet)
Rodinný domek, vila, zemědělská usedlost	35.60	439 291	17.38	35.97	16 637 834	658.30	93.39	38.67	2 504 709	40.87	2 015 536 547
Chata, chalupa	15.79	194 816	19.30	17.62	8 151 796	807.72	103.72	14.98	970 231	15.08	743 744 560
Osobní automobil - mladší 10 let	38.01	469 076	19.61	40.36	18 669 953	780.43	105.36	37.30	2 416 060	37.35	1 841 993 989
Osobní automobil - starší 10 let	43.00	530 652	18.32	43.75	20 240 222	698.66	98.42	40.84	2 645 833	42.04	2 073 231 878
Mikrovlnná trouba	78.84	972 790	18.41	82.37	38 104 337	721.02	98.91	75.88	4 915 167	79.20	3 906 106 625
Myčka na nádobí	46.89	578 561	19.93	48.54	22 455 000	773.69	107.11	44.25	2 866 572	44.36	2 187 827 600
Elektrická vrtačka	60.16	742 336	17.62	59.92	27 717 401	657.97	94.69	59.44	3 850 441	61.96	3 056 021 138
Digitální fotoaparát	71.52	882 534	18.88	74.63	34 523 071	738.52	101.44	65.82	4 264 036	68.48	3 377 541 566
Videopřehrávač/ DVD přehrávač	61.63	760 457	17.60	63.21	29 241 176	676.57	94.54	60.04	3 889 119	61.74	3 044 973 937
Videokamera, digitální videokamera	30.23	373 039	18.76	28.54	13 201 667	664.06	100.83	27.03	1 751 095	27.12	1 337 399 937
Barevná TV	80.59	994 399	18.04	84.76	39 206 539	711.39	96.95	79.58	5 155 304	83.77	4 131 419 935
Domácí kino	19.75	243 759	18.59	19.42	8 982 261	685.20	99.92	17.69	1 145 921	16.39	808 310 963
Osobní počítač	82.89	1 022 858	18.46	89.70	41 492 771	748.88	99.20	79.61	5 157 285	83.29	4 108 102 160
Přípojka kabelové TV	32.86	405 420	18.28	38.23	17 685 931	797.32	98.21	30.84	1 997 470	30.60	1 509 322 332
Nic z uvedeného	3.13	38 616	18.56	2.33	1 077 704	517.94	99.72	3.84	248 877	3.58	176 653 742
Respondent nebyl dotazován	5.83	71 901	18.60	1.12	517 112	133.79	99.96	6.01	389 101	2.13	104 847 578

Zdroj: NetMonitor – SPIR – Gemius & STEM/MARK, Září 2016

Graf 11: Vybavenost dle RU(%)

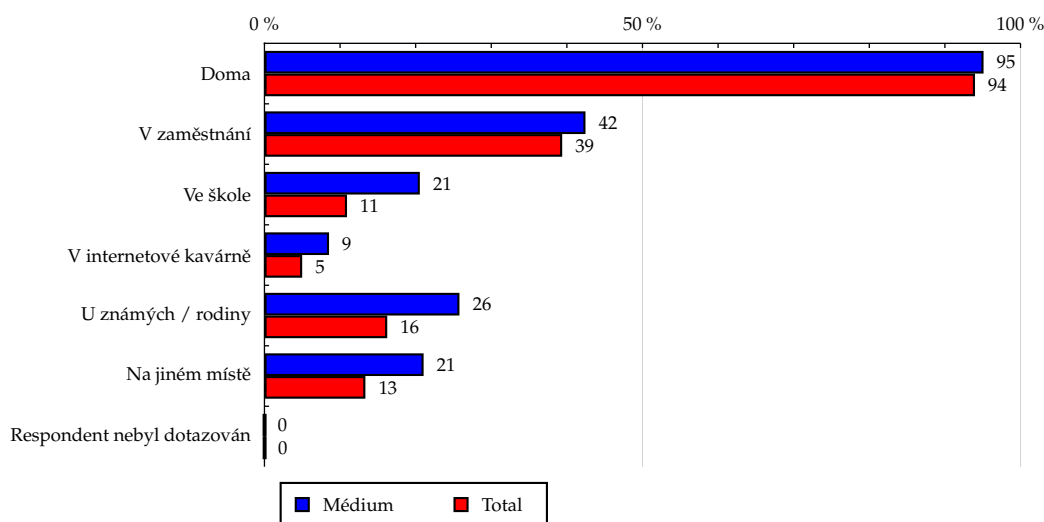


Zdroj: NetMonitor – SPIR – Gemius & STEM/MARK, Září 2016

Tabulka 12: Všechna místa používání internetu

	MÉDIUM							TOTAL			
	RU (%)	RU (počet)	Reach (%)	PV (%)	PV (počet)	TRP (%)	Afinita (%)	RU (%)	RU (počet)	PV (%)	PV (počet)
Doma	95.11	1 173 575	18.51	92.21	42 653 136	672.58	99.44	93.98	6 088 233	94.59	4 665 395 263
V zaměstnání	42.46	523 937	20.02	38.14	17 644 907	674.38	107.60	39.38	2 551 272	40.22	1 983 842 269
Ve škole	20.55	253 518	32.74	22.85	10 568 630	1 364.98	175.94	10.92	707 594	7.38	364 215 899
V internetové kavárně	8.54	105 428	23.66	10.19	4 713 186	1 057.51	127.11	4.99	323 162	3.65	180 010 893
U známých / rodiny	25.79	318 244	22.64	28.83	13 337 534	948.81	121.65	16.24	1 052 210	12.90	636 312 084
Na jiném místě	21.05	259 710	25.28	23.79	11 004 291	1 071.34	135.86	13.35	864 920	12.02	593 043 103
Respondent nebyl dotazován	0.03	314	1.29	0.06	26 263	107.94	6.94	0.04	2 383	0.01	375 335

Zdroj: NetMonitor – SPIR – Gemius & STEM/MARK, Září 2016

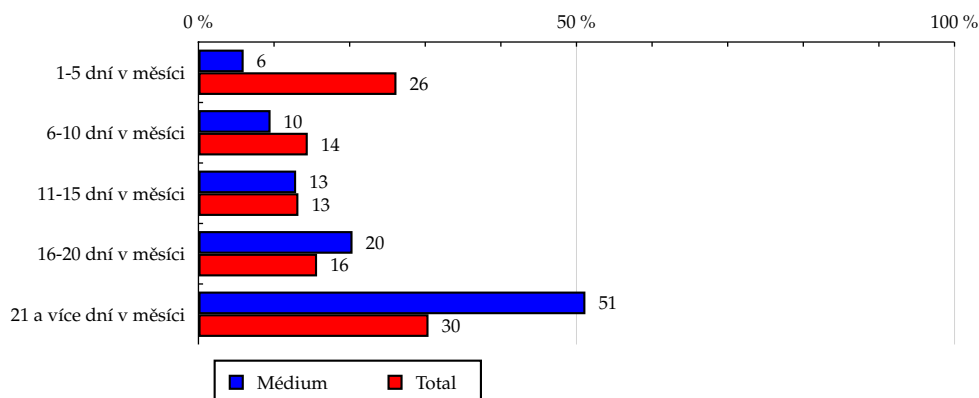
Graf 12: Všechna místa používání internetu dle RU(%)


Zdroj: NetMonitor – SPIR – Gemius & STEM/MARK, Září 2016

Tabulka 13: Měřená četnost užívání internetu (NetMonitor)

	MÉDIUM							TOTAL			
	RU (%)	RU (počet)	Reach (%)	PV (%)	PV (počet)	TRP (%)	Afinita (%)	RU (%)	RU (počet)	PV (%)	PV (počet)
1-5 dní v měsíci	5.98	73 784	5.29	1.62	747 762	53.59	28.41	26.19	1 696 856	1.96	96 580 985
6-10 dní v měsíci	9.54	117 697	12.01	6.28	2 905 796	296.52	64.54	14.46	936 790	4.21	207 729 359
11-15 dní v měsíci	12.92	159 393	18.42	9.12	4 219 525	487.52	98.96	13.22	856 337	8.25	407 074 932
16-20 dní v měsíci	20.38	251 528	24.26	16.46	7 615 823	734.43	130.33	15.69	1 016 448	17.50	862 900 259
21 a více dní v měsíci	51.18	631 548	26.84	66.52	30 769 715	1 307.88	144.24	30.43	1 971 460	68.08	3 357 829 730

Zdroj: NetMonitor – SPIR – Gemius & STEM/MARK, Září 2016

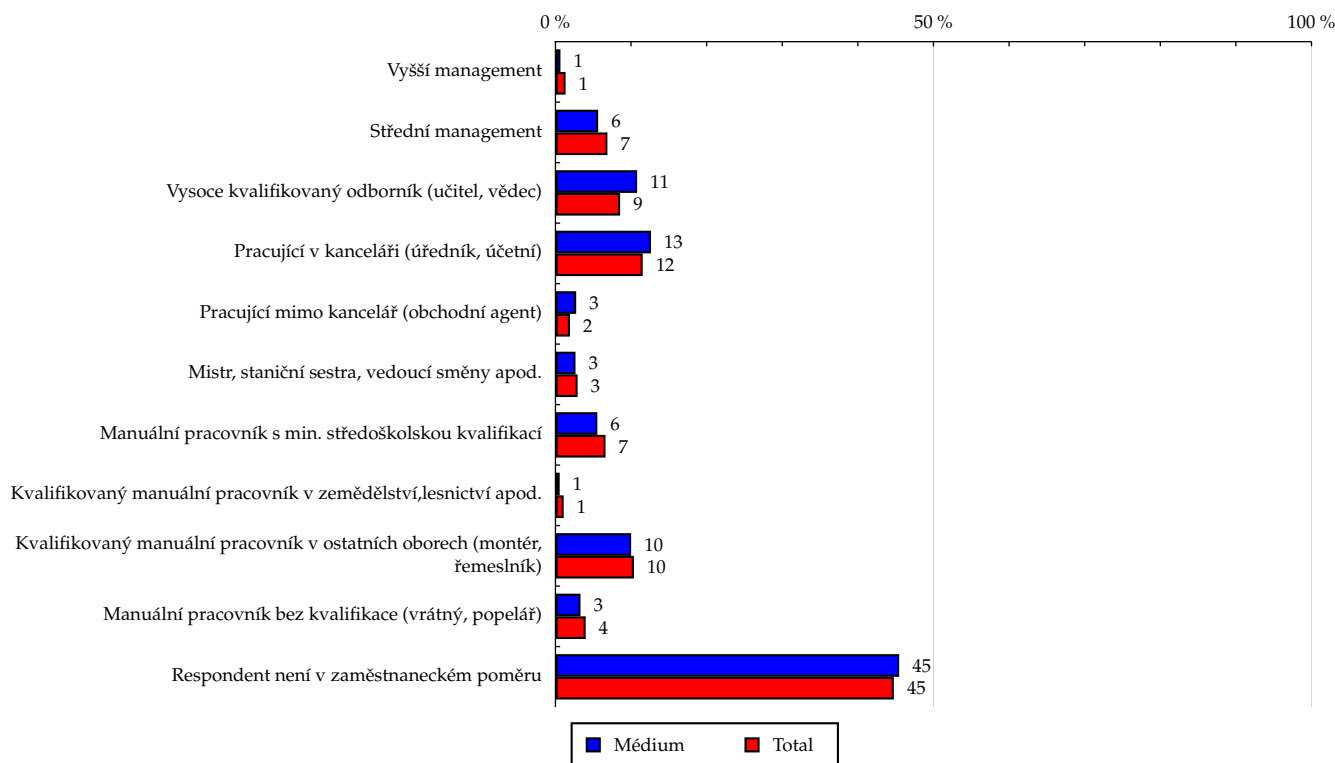
Graf 13: Měřená četnost užívání internetu (NetMonitor) dle RU(%)


Zdroj: NetMonitor – SPIR – Gemius & STEM/MARK, Září 2016

Tabulka 14: Charakteristika zaměstnání

	MÉDIUM							TOTAL			
	RU (%)	RU (počet)	Reach (%)	PV (%)	PV (počet)	TRP (%)	Afnita (%)	RU (%)	RU (počet)	PV (%)	PV (počet)
Vyšší management	0.66	8 193	9.29	0.28	131 774	149.34	49.89	1.34	86 625	0.98	48 422 474
Střední management	5.65	69 711	14.60	4.36	2 017 562	422.43	78.43	6.87	445 176	6.95	342 805 506
Vysoce kvalifikovaný odborník (učitel, vědec)	10.80	133 225	25.37	10.17	4 704 854	895.98	136.33	8.55	553 539	8.38	413 388 305
Pracující v kanceláři (úředník, účetní)	12.63	155 806	21.81	11.17	5 168 820	723.60	117.20	11.54	747 537	12.47	614 803 320
Pracující mimo kancelář (obchodní agent)	2.74	33 821	25.84	3.36	1 553 078	1 186.57	138.84	1.92	124 326	1.87	92 444 932
Mistr, staniční sestra, vedoucí směny apod.	2.65	32 660	17.40	3.02	1 394 918	743.08	93.49	2.93	190 001	2.87	141 422 815
Manuální pracovník s min. středoškolskou kvalifikací	5.54	68 338	13.44	3.42	1 581 655	311.17	72.24	6.62	429 002	6.10	300 636 301
Kvalifikovaný manuální pracovník v zemědělství, lesnictví apod.	0.56	6 878	9.28	0.81	373 156	503.17	49.84	1.09	70 366	1.22	60 074 388
Kvalifikovaný manuální pracovník v ostatních oborech (montér, řemeslník)	10.01	123 464	15.87	8.38	3 876 514	498.33	85.28	10.38	672 571	10.39	512 640 089
Manuální pracovník bez kvalifikace (vrátný, popelář)	3.31	40 847	12.28	4.45	2 059 825	619.28	65.99	4.00	258 920	3.81	187 913 769
Respondent není v zaměstnaneckém poměru	45.46	561 003	19.94	50.58	23 396 466	831.57	107.14	44.76	2 899 823	44.96	2 217 563 367

Zdroj: NetMonitor – SPIR – Gemius & STEM/MARK, Září 2016

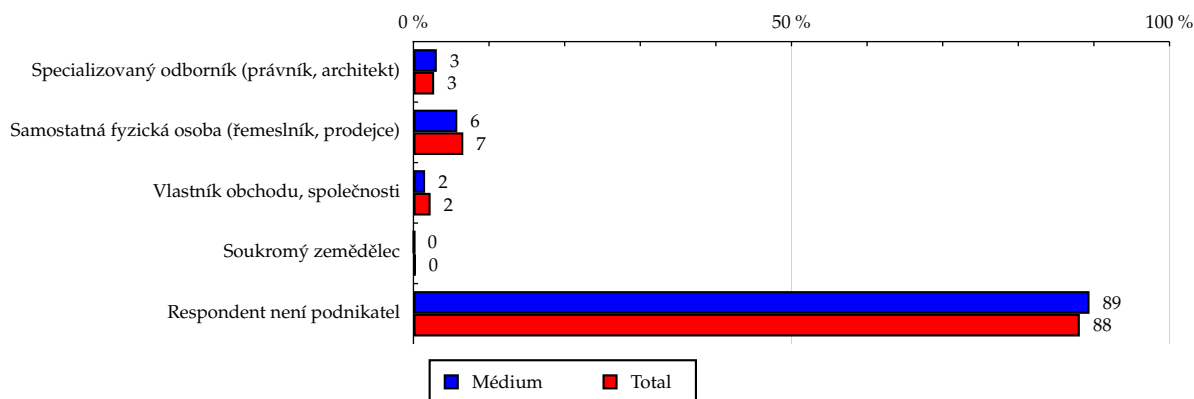
Graf 14: Charakteristika zaměstnání dle RU(%)


Zdroj: NetMonitor – SPIR – Gemius & STEM/MARK, Září 2016

Tabulka 15: Podnikatelská činnost

	MÉDIUM							TOTAL			
	RU (%)	RU (počet)	Reach (%)	PV (%)	PV (počet)	TRP (%)	Afinita (%)	RU (%)	RU (počet)	PV (%)	PV (počet)
Specializovaný odborník (právník, architekt)	3.09	38 112	17.02	3.08	1 423 896	635.75	91.43	2.74	177 613	3.57	176 173 852
Samostatná fyzická osoba (řemeslník, prodejce)	5.80	71 508	13.68	9.82	4 541 696	869.06	73.52	6.59	426 925	7.36	363 139 783
Vlastník obchodu, společnosti	1.54	19 020	18.05	1.60	741 480	703.73	97.00	2.27	147 055	2.28	112 210 826
Soukromý zemědělec	0.15	1 888	14.27	0.05	21 609	163.22	76.66	0.26	16 600	0.27	13 192 391
Respondent není podnikatel	89.42	1 103 422	19.14	85.45	39 529 941	685.66	102.84	88.14	5 709 699	86.52	4 267 398 414

Zdroj: NetMonitor – SPIR – Gemius & STEM/MARK, Září 2016

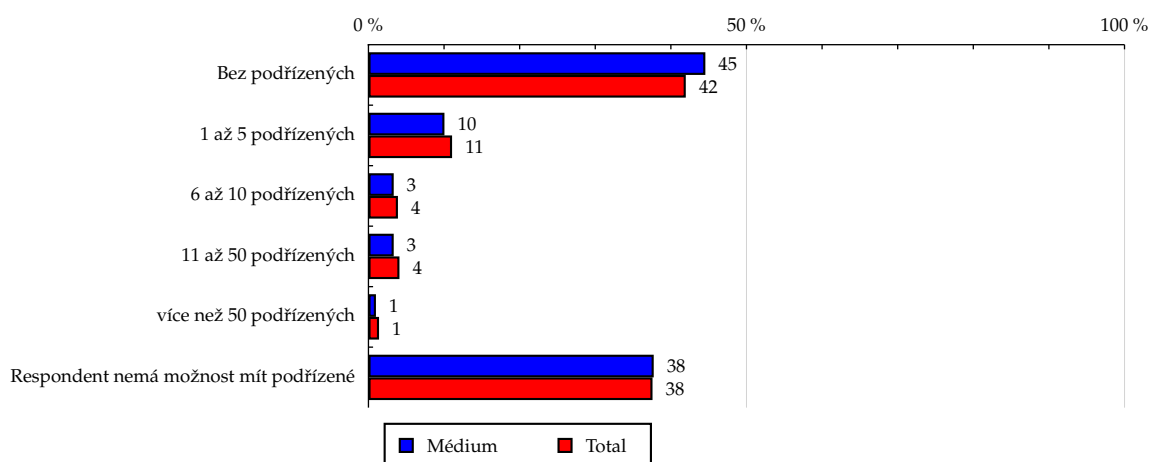
Graf 15: Podnikatelská činnost dle RU(%)


Zdroj: NetMonitor – SPIR – Gemius & STEM/MARK, Září 2016

Tabulka 16: Počet podřízených

	MÉDIUM							TOTAL			
	RU (%)	RU (počet)	Reach (%)	PV (%)	PV (počet)	TRP (%)	Afinita (%)	RU (%)	RU (počet)	PV (%)	PV (počet)
Bez podřízených	44.56	549 821	18.21	47.80	22 110 773	732.31	97.85	41.97	2 719 017	45.32	2 235 153 853
1 až 5 podřízených	10.05	124 038	15.89	7.66	3 543 104	453.88	85.38	11.06	716 494	10.84	534 588 531
6 až 10 podřízených	3.34	41 184	18.51	2.22	1 027 161	461.55	99.44	3.90	252 807	3.71	183 099 520
11 až 50 podřízených	3.34	41 193	16.47	2.63	1 214 829	485.69	88.50	4.10	265 561	3.71	183 068 566
více než 50 podřízených	0.99	12 200	12.59	1.46	676 721	698.11	67.63	1.40	90 536	1.31	64 695 452
Respondent nemá možnost mít podřízené	37.73	465 514	20.59	38.23	17 686 032	782.28	110.64	37.57	2 433 477	35.11	1 731 509 343

Zdroj: NetMonitor – SPIR – Gemius & STEM/MARK, Září 2016

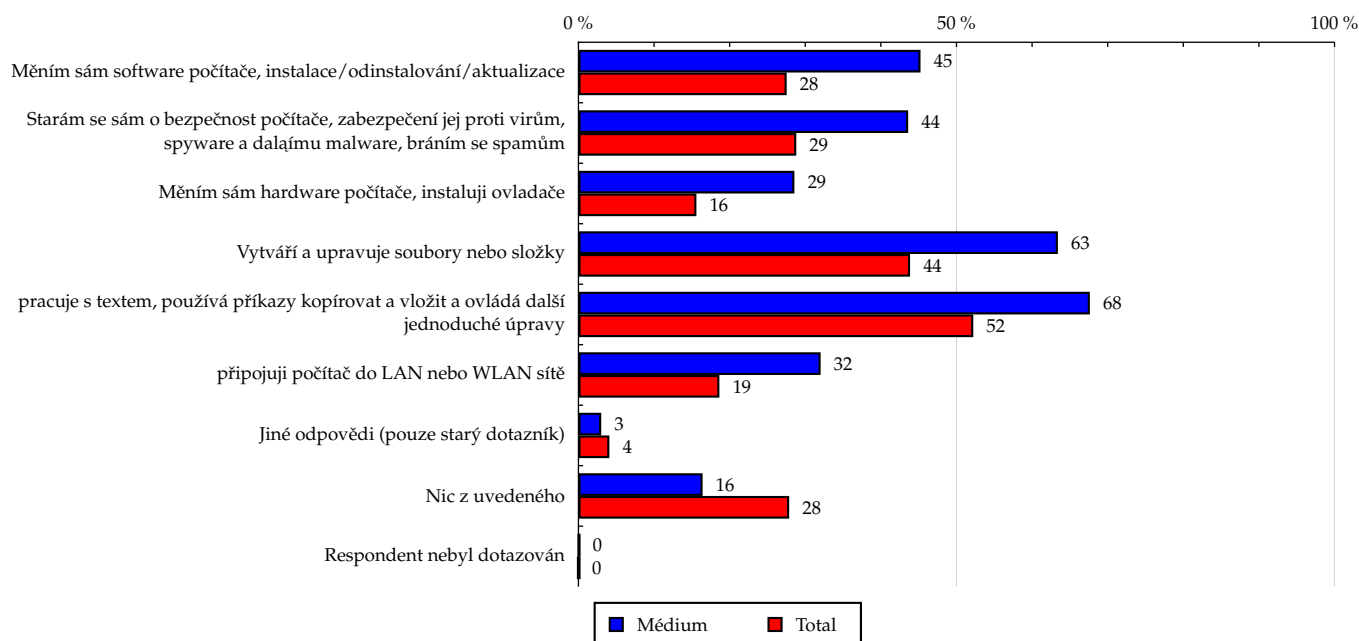
Graf 16: Počet podřízených dle RU(%)


Zdroj: NetMonitor – SPIR – Gemius & STEM/MARK, Září 2016

Tabulka 17: Činnost respondenta na počítači

	MÉDIUM							TOTAL			
	RU (%)	RU (počet)	Reach (%)	PV (%)	PV (počet)	TRP (%)	Afinita (%)	RU (%)	RU (počet)	PV (%)	PV (počet)
Měním sám software počítače, instalace/odinstalování/aktualizace	45.24	558 189	21.41	55.55	25 696 328	985.56	115.04	27.54	1 783 825	24.83	1 224 433 817
Starám se sám o bezpečnost počítače, zabezpečení jej proti virům, spyware a dalším malware, bráním se spamům	43.61	538 092	14.33	50.64	23 427 159	624.07	77.02	28.81	1 866 388	24.89	1 227 703 856
Měním sám hardware počítače, instaluji ovladače	28.56	352 450	20.95	35.61	16 470 468	979.22	112.59	15.60	1 010 234	13.76	678 508 935
Vytváří a upravuje soubory nebo složky	63.41	782 400	21.86	71.53	33 090 634	924.48	117.45	43.86	2 841 471	42.67	2 104 300 665
pracuje s textem, používá příkazy kopírovat a vložit a ovládá další jednoduché úpravy	67.64	834 689	20.68	73.90	34 185 598	846.84	111.10	52.22	3 382 440	54.10	2 668 038 051
připojuji počítač do LAN nebo WLAN sítě	32.03	395 188	22.25	37.26	17 237 195	970.37	119.54	18.64	1 207 271	16.02	790 165 175
Jiné odpovědi (pouze starý dotazník)	3.01	37 149	12.32	1.84	852 816	282.72	66.17	4.09	264 976	2.83	139 701 257
Nic z uvedeného	16.42	202 611	21.03	14.43	6 675 013	692.98	113.02	27.87	1 805 525	28.85	1 423 123 100
Respondent nebyl dotazován	0.15	1 797	2.93	0.12	53 276	86.89	15.76	0.07	4 376	0.03	1 537 830

Zdroj: NetMonitor – SPIR – Gemius & STEM/MARK, Září 2016

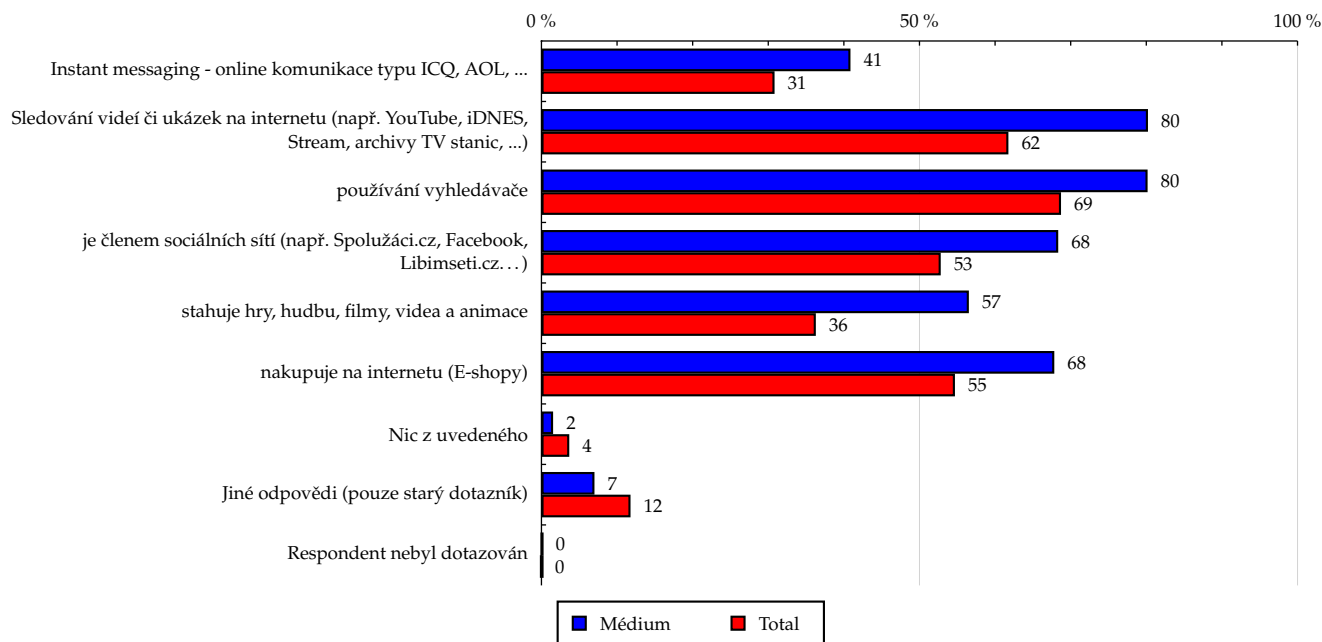
Graf 17: Činnost respondenta na počítači dle RU(%)


Zdroj: NetMonitor – SPIR – Gemius & STEM/MARK, Září 2016

Tabulka 18: Pravidelné aktivity na internetu

	MÉDIUM							TOTAL			
	RU (%)	RU (počet)	Reach (%)	PV (%)	PV (počet)	TRP (%)	Afinita (%)	RU (%)	RU (počet)	PV (%)	PV (počet)
Instant messaging - online komunikace typu ICQ, AOL, ...	40.87	504 367	25.01	45.37	20 988 789	1 040.82	134.39	30.83	1 997 335	28.52	1 406 595 147
Sledování videí či ukázek na internetu (např. YouTube, iDNES, Stream, archivy TV stanic, ...)	80.22	989 898	21.32	83.30	38 531 451	830.07	114.59	61.76	4 000 785	61.65	3 040 520 399
používání vyhledávače	80.17	989 213	19.69	88.06	40 737 114	810.95	105.81	68.72	4 451 631	72.45	3 573 226 074
je členem sociálních sítí (např. Spolužáci.cz, Facebook, Libimseti.cz...)	68.35	843 361	19.71	74.15	34 300 133	801.45	105.89	52.81	3 421 108	51.51	2 540 532 465
stahuje hry, hudbu, filmy, videa a animace	56.53	697 605	21.82	67.54	31 241 854	977.38	117.27	36.29	2 351 064	32.31	1 593 699 481
nakupuje na internetu (E-shopy)	67.83	837 025	20.24	70.66	32 688 235	790.48	108.76	54.69	3 542 773	59.66	2 942 319 599
Nic z uvedeného	1.54	18 995	16.30	1.09	502 932	431.53	87.58	3.68	238 317	3.36	165 869 065
Jiné odpovědi (pouze starý dotazník)	7.01	86 554	17.16	4.70	2 172 449	430.65	92.19	11.78	762 915	9.60	473 576 478
Respondent nebyl dotazován	0.15	1 797	2.93	0.12	53 276	86.89	15.76	0.07	4 376	0.03	1 537 830

Zdroj: NetMonitor – SPIR – Gemius & STEM/MARK, Zář 2016

Graf 18: Pravidelné aktivity na internetu dle RU(%)


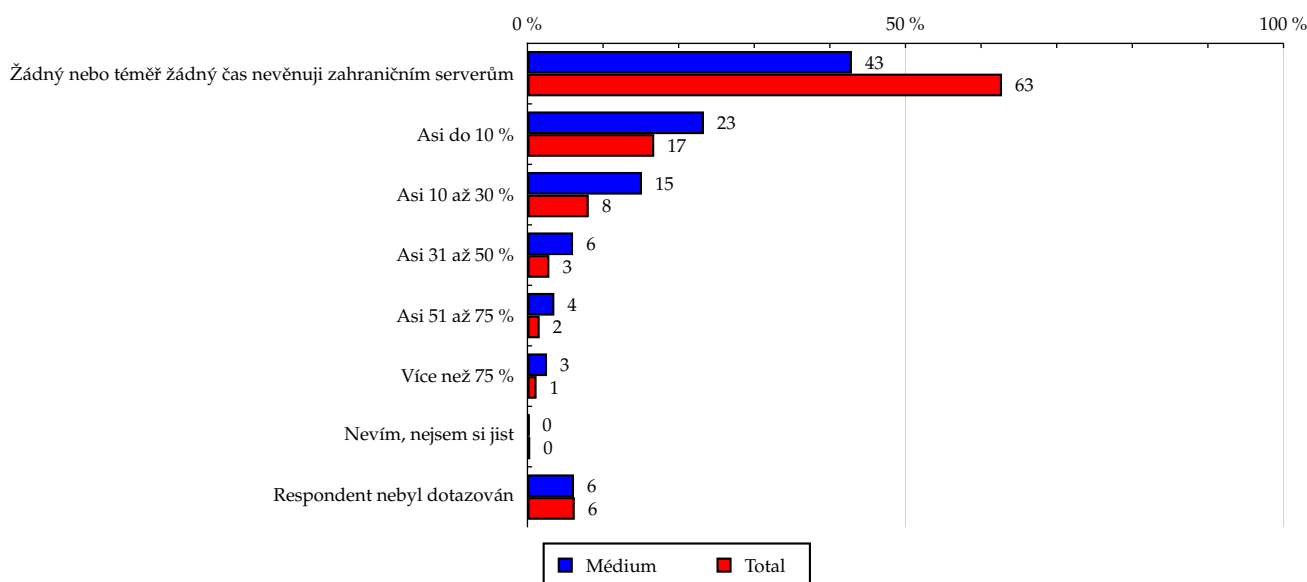
Zdroj: NetMonitor – SPIR – Gemius & STEM/MARK, Zář 2016

Tabulka 19: Čas trávený na zahraničních serverech v cizích jazycích vyjma slovenštiny

	MÉDIUM							TOTAL			
	RU (%)	RU (počet)	Reach (%)	PV (%)	PV (počet)	TRP (%)	Afinita (%)	RU (%)	RU (počet)	PV (%)	PV (počet)
Žádný nebo téměř žádný čas nevěnuji zahraničním serverům	42.92	529 580	21.81	37.86	17 515 360	721.34	117.19	62.77	4 065 865	71.97	3 549 606 280
Asi do 10 %	23.35	288 161	15.86	22.69	10 495 051	577.50	85.20	16.77	1 086 297	15.18	748 710 158
Asi 10 až 30 %	15.15	186 921	22.02	19.66	9 096 147	1 071.73	118.34	8.11	525 635	7.09	349 848 571
Asi 31 až 50 %	6.03	74 366	14.39	10.74	4 966 731	961.20	77.33	2.90	187 590	1.79	88 462 763
Asi 51 až 75 %	3.56	43 990	21.42	4.38	2 027 052	986.92	115.08	1.62	104 688	1.01	49 573 623
Více než 75 %	2.59	31 943	33.58	3.36	1 555 765	1 635.60	180.45	1.21	78 670	0.63	31 099 508
Nevím, nejsem si jist	0.25	3 037	1.29	0.06	29 186	12.37	6.92	0.37	23 658	0.14	6 941 557
Respondent nebyl dotazován	6.16	75 950	15.72	1.24	573 329	118.68	84.48	6.26	405 487	2.19	107 872 805

Zdroj: NetMonitor – SPIR – Gemius & STEM/MARK, Září 2016

Graf 19: Čas trávený na zahraničních serverech v cizích jazycích vyjma slovenštiny dle RU(%)



Zdroj: NetMonitor – SPIR – Gemius & STEM/MARK, Září 2016

LEGENDA

Níže uváděný pojem "cílová skupina" (daná cílová skupina, vybraná cílová skupina, vybraná CS) je zde používán ve smyslu cílová skupina uvedená v řádku tabulky (resp. sloupci grafu) daného socio-demografického ukazatele, tj. např. cílová skupina "ženy", "Liberecký kraj", "Důchodce" apod. Cílová skupina Všichni je definována jako Osoby ve věku 10+ let, které alespoň jednou v posledním měsíci navštívily internet.

MÉDIUM:

RU(počet) – počet návštěvníků (reálných uživatelů) vybraného média z příslušné cílové skupiny

RU(%) – složení návštěvníků

Informace o profilu návštěvníků vybraného média – v podobě procentuálního rozložení uživatelů internetu (dle Reache) mezi jednotlivé cílové skupiny.

$RU(\%) = RU(\text{počet})(\text{médium})(\text{vybraná CS}) / RU(\text{počet})(\text{médium})(\text{CS všichni}) * 100$

Reach(%) – poměr počtu návštěvníků média z příslušné cílové skupiny ku velikosti této cílové skupiny

$Reach(\%)(\text{CS}) = RU(\text{počet})(\text{médium})(\text{CS}) / \text{velikost CS}(\text{počet}) * 100$

PV(počet) – počet zobrazení (page views) generovaných na médiu uživateli z příslušné cílové skupiny

PV(%) – složení zobrazení (page views)

Informace o profilu návštěvníků vybraného média – v podobě procentuálního rozložení uživatelů internetu (dle zobrazení (page views)) mezi jednotlivé cílové skupiny.

$PV(\%) = PV(\text{počet})(\text{médium})(\text{vybraná CS}) / PV(\text{počet})(\text{médium})(\text{CS všichni}) * 100$

TRP(%) – Target Rating Points

Hrubý zásah dané cílové skupiny na vybraném médiu.

$TRP(\%) = PV(\text{počet})(\text{médium}) / \text{velikost CS}(\text{počet}) * 100$

(obdobně je definován ukazatel GRP(%) Gross Rating Points, pouze jako cílová skupina je brána celá populace, cílová skupina "Všichni")

Afinita(%) – afinita reache

Koeficient vyjadřující vztah návštěvnosti vybraného média k návštěvnosti internetu.

$Afinita(\%) = Reach(\%)(\text{médium})(\text{vybraná CS}) / Reach(\%)(\text{médium})(\text{CS všichni})$

TOTAL:

Total RU(počet) – počet návštěvníků (reálných uživatelů) všech měřených médií z příslušné cílové skupiny

Total RU(%) – složení návštěvníků, tj. informace o profilu Reache celkem pro všechna měřená média

Informace o profilu návštěvníků všech měřených médií – v podobě procentuálního rozložení uživatelů internetu (dle Reache) mezi jednotlivé cílové skupiny.

$RU(\%) = RU(\text{počet})(\text{všechna média})(\text{vybraná CS}) / RU(\text{počet})(\text{všechna média})(\text{CS všichni}) * 100$

Total PV(počet) – počet zobrazení (page views) generovaných na všech měřených médiích uživateli z příslušné cílové skupiny

Total PV(%) – složení zobrazení, tj. informace o profilu zobrazení (page views) celkem pro všechna měřená média

Informace o profilu návštěvníků všech měřených médií – v podobě procentuálního rozložení uživatelů internetu (dle zobrazení (page views)) mezi jednotlivé cílové skupiny.

$PV(\%) = PV(\text{počet})(\text{všechna média})(\text{vybraná CS}) / PV(\text{počet})(\text{všechna média})(\text{CS všichni}) * 100$

Otázka IT znalosti

Základní – osoby, které deklarují základní znalosti práce s počítačem a internetem. (např. psaní základních textů, ukládání souborů, elektronická pošta, prohlížení www stránek apod.)

Nadstandardní – osoby, které deklarují užívání počítače a internetu na nadstandardní úrovni. (např. využívání matematických funkcí v tabulkovém procesoru, tvorba grafických prezentací, práce s vyhledávači, databáze na uživatelské úrovni apod.)

Profesionální – osoby, které se profesionálně věnují IT, technologiím apod. (např. programátorská nebo administrátorská činnost)

ABCDE klasifikace

ABCDE klasifikace umožňuje posuzování sociálního a ekonomického postavení jednotlivců ve společnosti. Obvykle je počítána pro přednostu domácnosti (hlavu domácnosti), vzhledem ke specifiku internetového dotazování byla přijata metoda přímého výpočtu přímo pro jednotlivé respondenty. Na aktualizaci ABCDE klasifikace pracovala v posledním roce metodická komise se zástupci výzkumných agentur, reklamních agentur a odborné veřejnosti. Výsledkem je navržení škály A,B,C1,C2,C3,D1,D2,E. Tato škála odpovídá mezinárodnímu standardu potvrzeného sdružením Nielsen Admosphere, a.s. a i algoritmus zařazení jednotlivce odpovídá mezinárodním zvyklostem. ABCDE klasifikace rozčleňuje jednotlivce domácnosti do sociálních kategorií na základě ekonomického postavení (ekonomicky aktivní x neaktivní jednatel). Pro ekonomicky aktivní potom rozlišuje podnikatele a zaměstnance. Pozice v zaměstnání potom slouží k další diferenciaci (včetně případného počtu podřízených osob pro vedoucí zaměstnance). Pro všechny vzniklé třídy má na závěrečné zařazení vliv vzdělání zkoumané osoby. Pro ekonomicky neaktivní osoby se na základě standardu Nielsen Admosphere, a.s. nepostupuje dle jejich posledního zaměstnání, ale na základě stupně ekonomické síly měřené prostřednictvím vybavenosti domácnosti, vliv vzdělání se projevuje i zde. Vzhledem k tomu, že mezinárodní postup odpovídá evropským stupňům, vychází při jeho použití horší sociální struktura obyvatel ČR než bylo zvykem pro stávající klasifikaci ABCD, nicméně tato struktura umožňuje provádět srovnání v rámci Evropy. Přesto se komise rozhodla, že pro použití v rámci ČR bude použita upravená škála, která zohlední specifika ČR. Tato upravená škála vzniká z evropského standardu posunutím o jednu nebo dvě třídy výše či níže na základě indexu životního minima domácnosti, ve které zkoumaná osoba žije.

A – Skupina s nejvyšším sociálním statusem ve společnosti daným vysoce prestižním zaměstnáním a zároveň nejvyššími příjmy.

B – Skupina s nadprůměrnými příjmy, obvykle vyšší management a skupina vyšších profesionálů s minimálně středoškolským vzděláním.

C1, C2, C3 – Skupina s průměrným životním standardem a průměrnými příjmy. Jde o skupinu např. malých podnikatelů a živnostníků, techniků, úředníků a nižších odborníků.

D1, D2 – Skupiny s podprůměrným životním standardem. Jsou tvořeny méně kvalifikovanými či nekvalifikovanými manuálními pracovníky.

E – V této kategorii se nachází z hlediska odhadovaného příjmu na osobu 1/8 nejchudších domácností, Skupina obsahuje často ekonomicky neaktivní osoby, např. nezaměstnané, v důchodu, v případě ekonomicky aktivních se často jedná o nekvalifikované pracovníky.

Otázky k ekonomické aktivitě a k zaměstnání:

Tyto otázky (ot. 3, 6, 10, 14 a 15) jsou (mimo jiných) použity především ke stanovení ABCDE klasifikace. Na základě odpovědi respondenta na otázku 6 (Ekonomická aktivita) je dále dotazován skupinou specifických otázek. Otázka 6 je tedy použita jako filtr pro kladení dalších otázek. Tedy výše uvedených pět otázek není položeno každému respondentovi. Proto pro možnost tvorby cílových skupin v rámci celé populace je doplněna segmentace jednotlivých odpovědí na tuto otázku o skupinu respondentů, kterým tato příslušná otázka nebyla položena. Tedy například u otázky č. 15 "Podnikatelská činnost" je tato skupina označena "Respondent není podnikatel".