

SPIR NetMonitor

Výzkum sociodemografie návštěvníků internetu v České Republice

Název média:

tyden.cz

Měsíc:

Červen 2016

Základní informace	
Velikost internetové populace ČR	6 642 364
Počet respondentů	
Médium	N = 1 154
Total (za všechna měřená média)	N = 22 237
RU(počet)	309 838
Reach(%)	4.66
PV(počet) (od návštěvníků z ČR)	3 570 875
PV(počet) (od všech návštěvníků)	4 216 721
GRP (%)	53.76

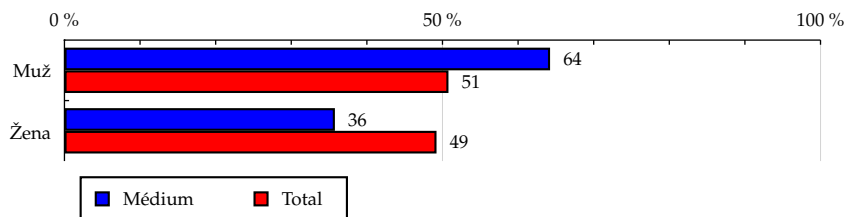
**Zdroj: NetMonitor – SPIR – Gemius & STEM/MARK
Červen 2016**

Tabulka 1: Pohlaví

	MÉDIUM							TOTAL			
	RU (%)	RU (počet)	Reach (%)	PV (%)	PV (počet)	TRP (%)	Afinita (%)	RU (%)	RU (počet)	PV (%)	PV (počet)
Muž	64.23	198 994	5.90	84.22	3 007 246	89.13	126.44	50.79	3 296 238	53.19	2 803 190 978
Žena	35.77	110 843	3.39	15.78	563 629	17.25	72.71	49.21	3 193 351	46.81	2 466 712 115

Zdroj: NetMonitor – SPIR – Gemius & STEM/MARK, Červen 2016

Graf 1: Pohlaví dle RU(%)



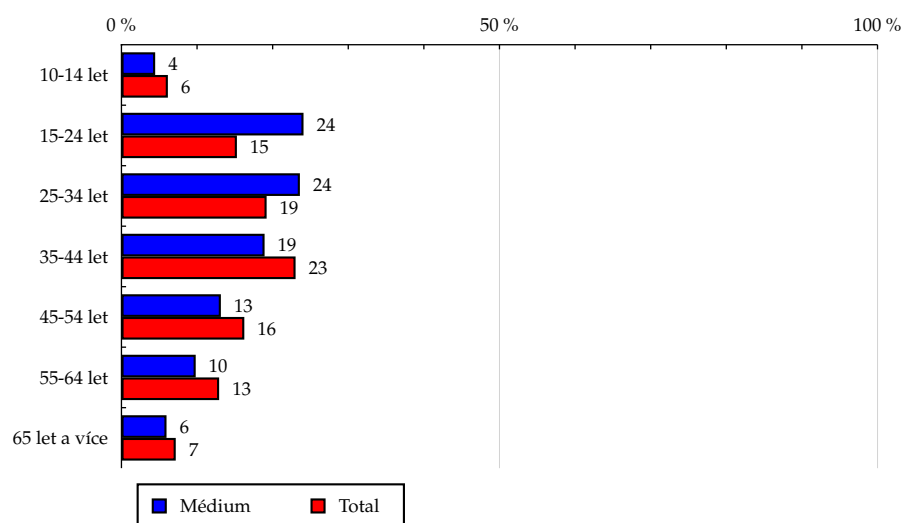
Zdroj: NetMonitor – SPIR – Gemius & STEM/MARK, Červen 2016

Tabulka 2: Věk

	MÉDIUM							TOTAL			
	RU (%)	RU (počet)	Reach (%)	PV (%)	PV (počet)	TRP (%)	Afnita (%)	RU (%)	RU (počet)	PV (%)	PV (počet)
10-14 let	4.46	13 819	3.27	0.93	33 039	7.82	70.12	6.14	398 724	2.34	123 117 619
15-24 let	24.08	74 603	7.37	17.28	616 937	60.92	157.92	15.27	991 250	11.57	609 959 975
25-34 let	23.60	73 114	5.72	21.07	752 399	58.85	122.59	19.20	1 246 093	16.74	881 954 662
35-44 let	18.93	58 639	3.83	21.45	765 995	50.01	82.08	23.03	1 494 421	25.35	1 336 135 036
45-54 let	13.15	40 745	3.81	12.70	453 677	42.37	81.57	16.25	1 054 786	19.39	1 021 692 861
55-64 let	9.82	30 437	3.57	22.06	787 765	92.48	76.60	12.92	838 286	15.97	841 504 084
65 let a více	5.96	18 478	3.90	4.51	161 063	33.97	83.54	7.18	466 027	8.64	455 538 857

Zdroj: NetMonitor – SPIR – Gemius & STEM/MARK, Červen 2016

Graf 2: Věk dle RU(%)

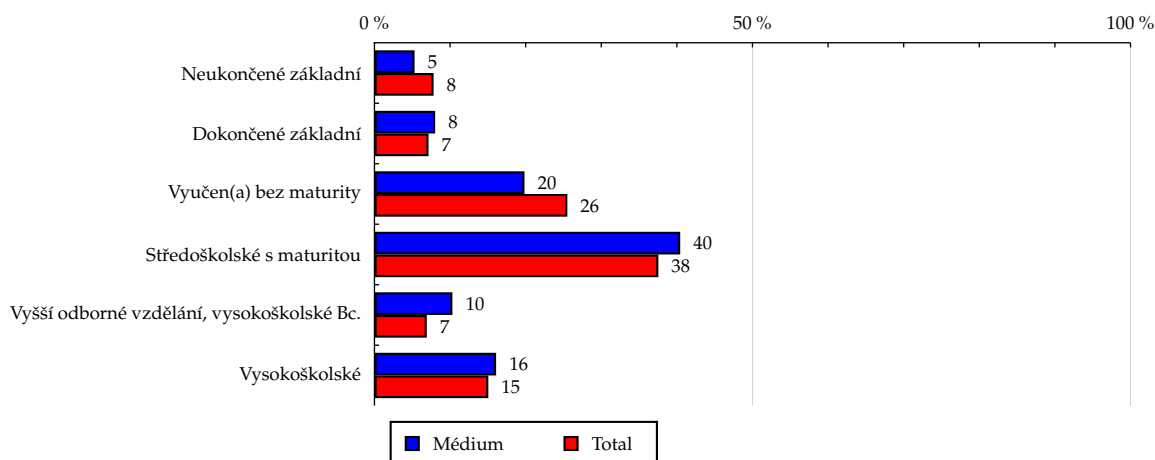


Zdroj: NetMonitor – SPIR – Gemius & STEM/MARK, Červen 2016

Tabulka 3: Nejvyšší dokončené vzdělání

	MÉDIUM							TOTAL			
	RU (%)	RU (počet)	Reach (%)	PV (%)	PV (počet)	TRP (%)	Afinita (%)	RU (%)	RU (počet)	PV (%)	PV (počet)
Neukončené základní	5.30	16 407	3.06	1.09	38 944	7.27	65.64	7.82	507 629	3.30	173 901 907
Dokončené základní	8.03	24 890	5.18	13.53	483 190	100.63	111.13	7.15	463 701	5.29	278 805 069
Vyučen(a) bez maturity	19.84	61 460	3.63	22.87	816 729	48.30	77.92	25.51	1 655 598	27.85	1 467 648 494
Středoškolské s maturitou	40.44	125 293	5.05	39.78	1 420 457	57.24	108.24	37.55	2 436 599	40.40	2 129 041 566
Vyšší odborné vzdělání, vysokoškolské Bc.	10.31	31 932	6.97	4.13	147 626	32.21	149.36	6.92	448 841	6.95	366 035 006
Vysokoškolské	16.09	49 853	5.01	18.59	663 930	66.70	107.37	15.06	977 219	16.21	854 471 052

Zdroj: NetMonitor – SPIR – Gemius & STEM/MARK, Červen 2016

Graf 3: Nejvyšší dokončené vzdělání dle RU(%)


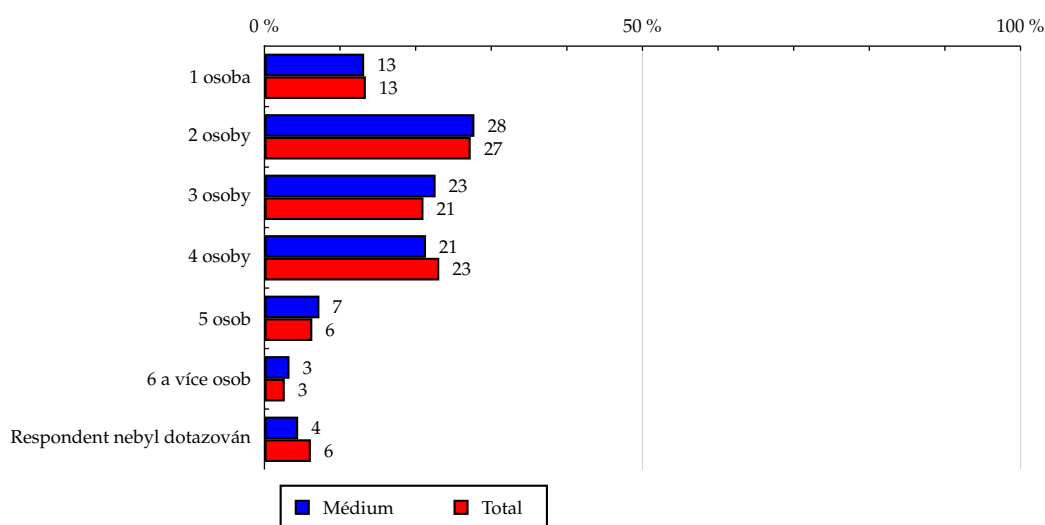
Zdroj: NetMonitor – SPIR – Gemius & STEM/MARK, Červen 2016

Tabulka 4: Počet osob v domácnosti

	MÉDIUM							TOTAL			
	RU (%)	RU (počet)	Reach (%)	PV (%)	PV (počet)	TRP (%)	Afnita (%)	RU (%)	RU (počet)	PV (%)	PV (počet)
1 osoba	13.19	40 858	4.61	15.95	569 460	64.30	98.90	13.41	869 991	15.30	806 449 321
2 osoby	27.77	86 028	4.51	21.76	776 863	40.73	96.69	27.28	1 770 530	28.79	1 517 392 251
3 osoby	22.64	70 140	5.02	35.94	1 283 411	91.93	107.71	21.03	1 364 728	21.86	1 151 754 207
4 osoby	21.37	66 196	4.55	19.35	690 912	47.46	97.47	23.12	1 500 309	23.46	1 236 332 378
5 osob	7.27	22 537	5.34	4.95	176 884	41.88	114.39	6.33	410 903	5.77	303 923 797
6 a více osob	3.31	10 257	6.73	1.13	40 305	26.44	144.24	2.69	174 402	2.48	130 933 520
Respondent nebyl dotazován	4.46	13 819	3.27	0.93	33 039	7.82	70.12	6.14	398 724	2.34	123 117 619

Zdroj: NetMonitor – SPIR – Gemius & STEM/MARK, Červen 2016

Graf 4: Počet osob v domácnosti dle RU(%)

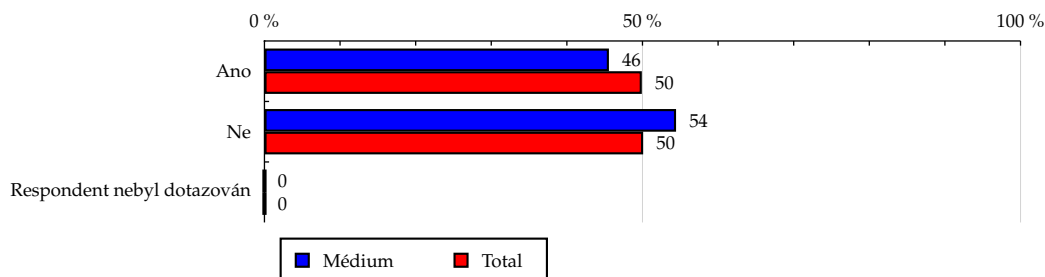


Zdroj: NetMonitor – SPIR – Gemius & STEM/MARK, Červen 2016

Tabulka 5: Hlava domácnosti

	MÉDIUM							TOTAL			
	RU (%)	RU (počet)	Reach (%)	PV (%)	PV (počet)	TRP (%)	Afnita (%)	RU (%)	RU (počet)	PV (%)	PV (počet)
Ano	45.56	141 150	4.04	53.25	1 901 458	54.42	86.60	49.91	3 238 836	54.97	2 896 644 008
Ne	54.44	168 687	5.36	46.75	1 669 417	53.03	114.87	50.09	3 250 753	45.03	2 373 259 086
Respondent nebyl dotazován	0.00	0	-	0.00	0	-	-	0.00	0	0.00	0

Zdroj: NetMonitor – SPIR – Gemius & STEM/MARK, Červen 2016

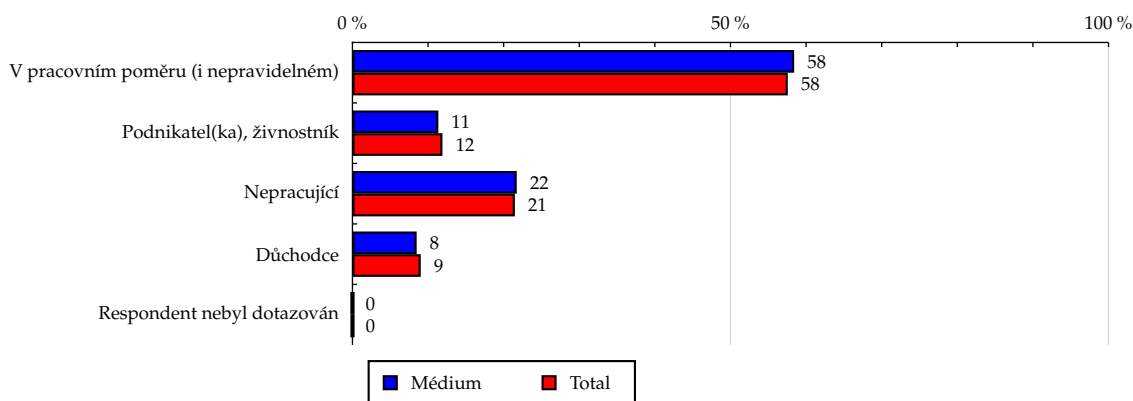
Graf 5: Hlava domácnosti dle RU(%)


Zdroj: NetMonitor – SPIR – Gemius & STEM/MARK, Červen 2016

Tabulka 6: Ekonomická aktivita

	MÉDIUM							TOTAL			
	RU (%)	RU (počet)	Reach (%)	PV (%)	PV (počet)	TRP (%)	Afnita (%)	RU (%)	RU (počet)	PV (%)	PV (počet)
V pracovním poměru (i nepravidelném)	58.42	180 999	4.94	60.44	2 158 070	58.93	105.96	57.58	3 736 897	58.96	3 107 150 805
Podnikatel(ka), živnostník	11.36	35 202	4.23	9.15	326 863	39.25	90.62	11.90	772 421	12.78	673 250 704
Nepracující	21.73	67 341	4.45	13.45	480 223	31.72	95.37	21.48	1 393 730	15.82	833 470 265
Důchodce	8.49	26 294	4.15	16.96	605 719	95.57	88.94	9.03	586 051	12.44	655 736 258
Respondent nebyl dotazován	0.00	0	-	0.00	0	-	-	0.01	489	0.01	295 062

Zdroj: NetMonitor – SPIR – Gemius & STEM/MARK, Červen 2016

Graf 6: Ekonomická aktivita dle RU(%)


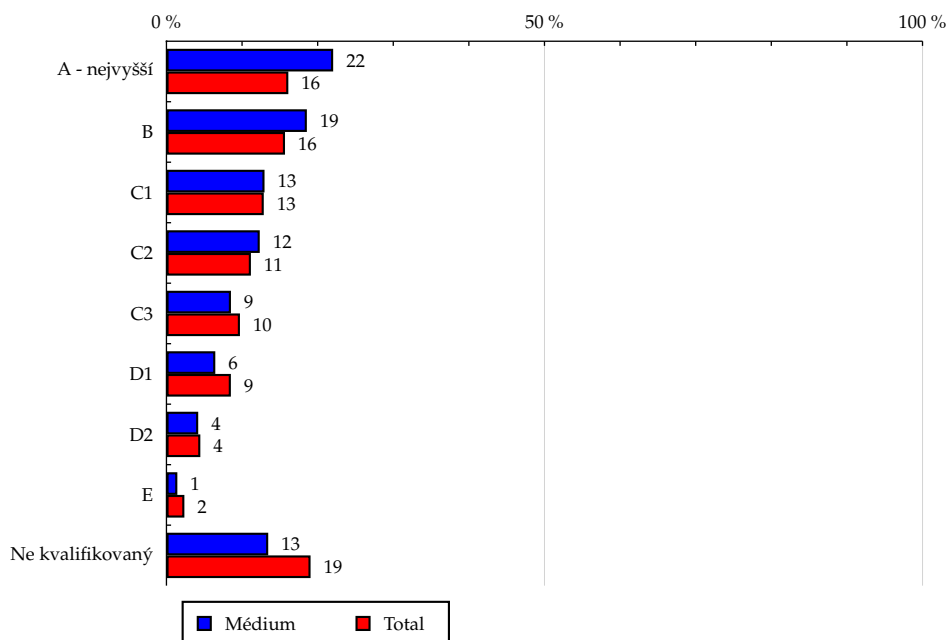
Zdroj: NetMonitor – SPIR – Gemius & STEM/MARK, Červen 2016

Tabulka 7: ABCDE národní socioekonomická klasifikace

	MÉDIUM							TOTAL			
	RU (%)	RU (počet)	Reach (%)	PV (%)	PV (počet)	TRP (%)	Afnita (%)	RU (%)	RU (počet)	PV (%)	PV (počet)
A - nejvyšší	22.05	68 323	5.63	18.25	651 686	53.70	120.70	16.12	1 046 113	16.54	871 891 804
B	18.57	57 530	5.41	12.11	432 439	40.70	116.08	15.68	1 017 888	16.54	871 736 696
C1	12.97	40 194	4.60	15.32	547 141	62.63	98.64	12.87	834 956	14.11	743 488 908
C2	12.34	38 222	5.03	22.80	814 274	107.16	107.84	11.17	724 803	12.50	658 606 425
C3	8.53	26 424	3.97	12.08	431 240	64.85	85.18	9.72	631 051	11.37	599 384 773
D1	6.46	20 001	3.25	4.55	162 496	26.41	69.70	8.52	553 042	9.67	509 482 116
D2	4.20	13 001	4.40	7.95	284 020	96.08	94.29	4.48	290 957	5.02	264 719 771
E	1.44	4 447	3.07	2.03	72 442	49.97	65.77	2.37	154 057	2.41	126 970 315
Ne kvalifikovaný	13.46	41 690	4.12	4.90	175 137	17.31	88.31	19.06	1 236 717	11.83	623 622 285

Zdroj: NetMonitor – SPIR – Gemius & STEM/MARK, Červen 2016

Graf 7: ABCDE národní socioekonomická klasifikace dle RU(%)



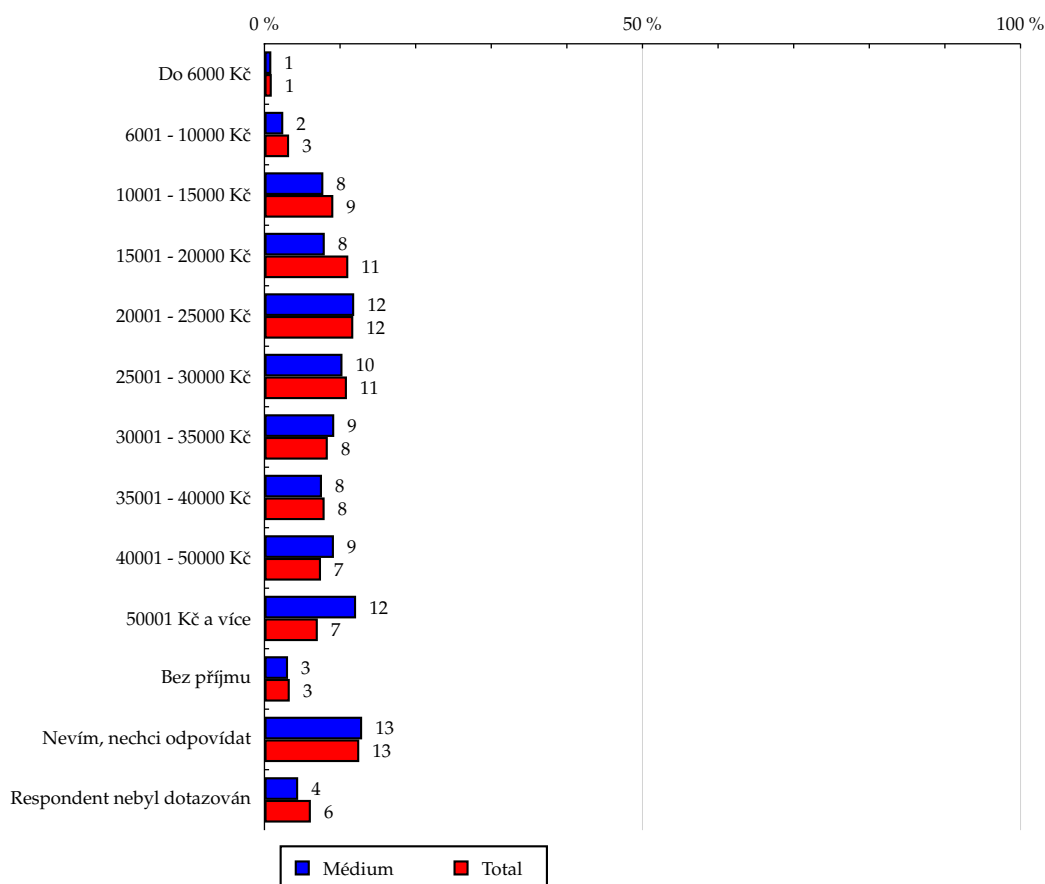
Zdroj: NetMonitor – SPIR – Gemius & STEM/MARK, Červen 2016

Tabulka 8: Čistý příjem domácnosti

	MÉDIUM							TOTAL			
	RU (%)	RU (počet)	Reach (%)	PV (%)	PV (počet)	TRP (%)	Afinita (%)	RU (%)	RU (počet)	PV (%)	PV (počet)
Do 6000 Kč	0.91	2 826	4.66	0.54	19 311	31.82	99.86	0.97	63 099	0.92	48 654 978
6001 - 10000 Kč	2.49	7 710	3.82	2.73	97 575	48.35	81.91	3.26	211 335	3.22	169 651 282
10001 - 15000 Kč	7.79	24 121	4.22	5.96	212 971	37.27	90.50	9.11	591 341	9.51	501 142 692
15001 - 20000 Kč	7.98	24 722	3.15	9.15	326 780	41.66	67.58	11.09	719 408	11.88	626 049 684
20001 - 25000 Kč	11.87	36 763	4.48	11.09	396 105	48.30	96.10	11.75	762 337	12.75	671 725 562
25001 - 30000 Kč	10.32	31 969	4.20	8.47	302 310	39.70	90.01	10.91	707 934	11.22	591 337 233
30001 - 35000 Kč	9.23	28 605	4.89	13.45	480 211	82.17	104.93	8.38	543 754	8.98	473 137 185
35001 - 40000 Kč	7.61	23 592	4.16	7.14	254 883	44.90	89.09	7.96	516 710	8.48	446 649 366
40001 - 50000 Kč	9.19	28 459	5.19	15.27	545 206	99.49	111.34	7.48	485 140	8.02	422 563 304
50001 Kč a více	12.12	37 564	8.12	12.97	463 290	100.19	174.15	7.06	458 434	7.54	397 519 993
Bez příjmu	3.12	9 664	3.59	0.80	28 428	10.57	77.01	3.35	217 348	1.89	99 672 507
Nevím, nechci odpovídat	12.92	40 016	6.80	11.50	410 766	69.80	145.78	12.54	814 019	13.26	698 681 689
Respondent nebyl dotazován	4.46	13 819	3.27	0.93	33 039	7.82	70.12	6.14	398 724	2.34	123 117 619

Zdroj: NetMonitor – SPIR – Gemius & STEM/MARK, Červen 2016

Graf 8: Čistý příjem domácnosti dle RU(%)

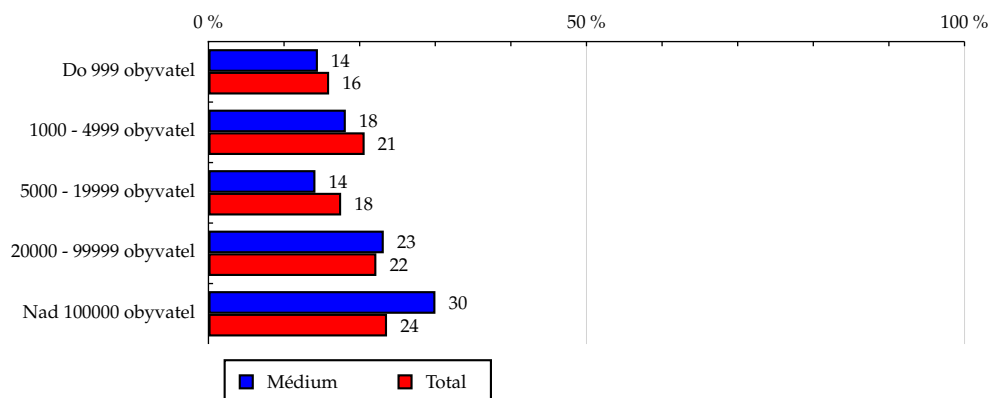


Zdroj: NetMonitor – SPIR – Gemius & STEM/MARK, Červen 2016

Tabulka 9: Velikost místa bydliště

	MÉDIUM							TOTAL			
	RU (%)	RU (počet)	Reach (%)	PV (%)	PV (počet)	TRP (%)	Afinita (%)	RU (%)	RU (počet)	PV (%)	PV (počet)
Do 999 obyvatel	14.48	44 854	4.22	16.63	593 993	55.86	90.43	15.96	1 035 713	14.39	758 257 163
1000 - 4999 obyvatel	18.17	56 303	4.11	22.64	808 469	59.00	88.08	20.66	1 340 637	20.89	1 100 629 381
5000 - 19999 obyvatel	14.15	43 834	3.75	7.68	274 286	23.48	80.46	17.55	1 138 818	16.45	866 770 569
20000 - 99999 obyvatel	23.19	71 841	4.87	25.39	906 661	61.47	104.41	22.21	1 441 394	23.67	1 247 130 174
Nad 100000 obyvatel	30.02	93 004	5.94	27.65	987 466	63.07	127.35	23.62	1 533 026	24.61	1 297 115 807

Zdroj: NetMonitor – SPIR – Gemius & STEM/MARK, Červen 2016

Graf 9: Velikost místa bydliště dle RU(%)


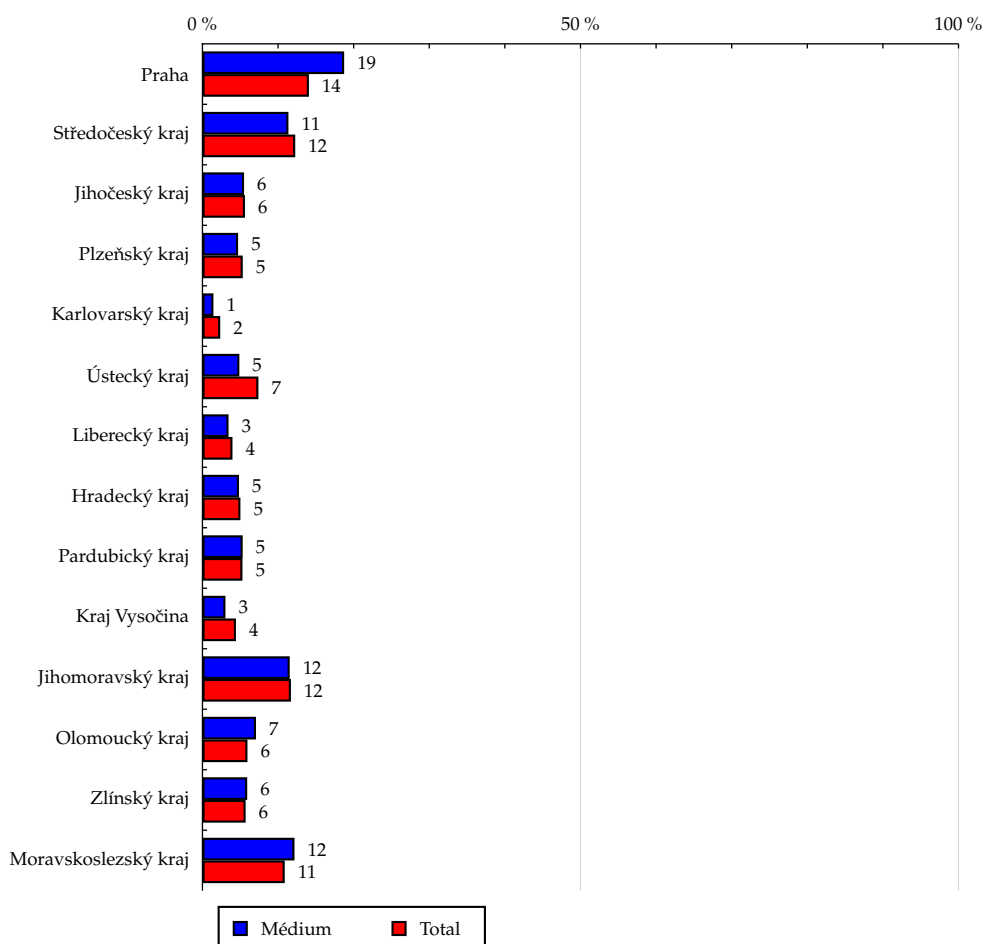
Zdroj: NetMonitor – SPIR – Gemius & STEM/MARK, Červen 2016

Tabulka 10: Kraj

	MÉDIUM							TOTAL			
	RU (%)	RU (počet)	Reach (%)	PV (%)	PV (počet)	TRP (%)	Afinita (%)	RU (%)	RU (počet)	PV (%)	PV (počet)
Praha	18.74	58 049	6.21	16.05	573 147	61.27	133.04	14.08	913 669	13.78	726 330 988
Středočeský kraj	11.37	35 233	4.31	9.27	331 126	40.51	92.40	12.27	796 149	11.72	617 680 095
Jihočeský kraj	5.50	17 056	4.57	2.39	85 378	22.87	97.95	5.62	364 390	5.38	283 427 361
Plzeňský kraj	4.71	14 582	4.10	2.54	90 690	25.50	87.89	5.33	345 664	5.52	291 122 217
Karlovarský kraj	1.45	4 494	2.81	0.66	23 521	14.72	60.29	2.35	152 670	1.63	85 931 139
Ústecký kraj	4.88	15 108	3.10	6.95	248 251	50.86	66.36	7.40	479 956	6.40	337 314 731
Liberecký kraj	3.45	10 700	4.04	4.11	146 637	55.38	86.64	3.97	257 627	3.79	199 519 612
Hradecký kraj	4.83	14 964	4.48	2.20	78 456	23.50	96.10	5.02	325 941	4.94	260 128 906
Pardubický kraj	5.32	16 471	4.71	4.79	170 875	48.81	100.88	5.29	343 596	5.71	300 828 004
Kraj Vysočina	3.04	9 430	3.23	2.52	89 888	30.76	69.19	4.43	287 506	4.59	241 776 970
Jihomoravský kraj	11.54	35 754	4.59	13.60	485 732	62.32	98.34	11.70	759 403	12.04	634 546 142
Olomoucký kraj	7.08	21 942	5.58	15.89	567 582	144.39	119.67	5.95	386 076	6.46	340 589 099
Zlínský kraj	5.92	18 333	4.87	2.65	94 754	25.19	104.48	5.71	370 771	6.04	318 467 344
Moravskoslezský kraj	12.17	37 715	5.22	16.38	584 839	80.89	111.83	10.88	706 166	12.00	632 240 484

Zdroj: NetMonitor – SPIR – Gemius & STEM/MARK, Červen 2016

Graf 10: Kraj dle RU(%)



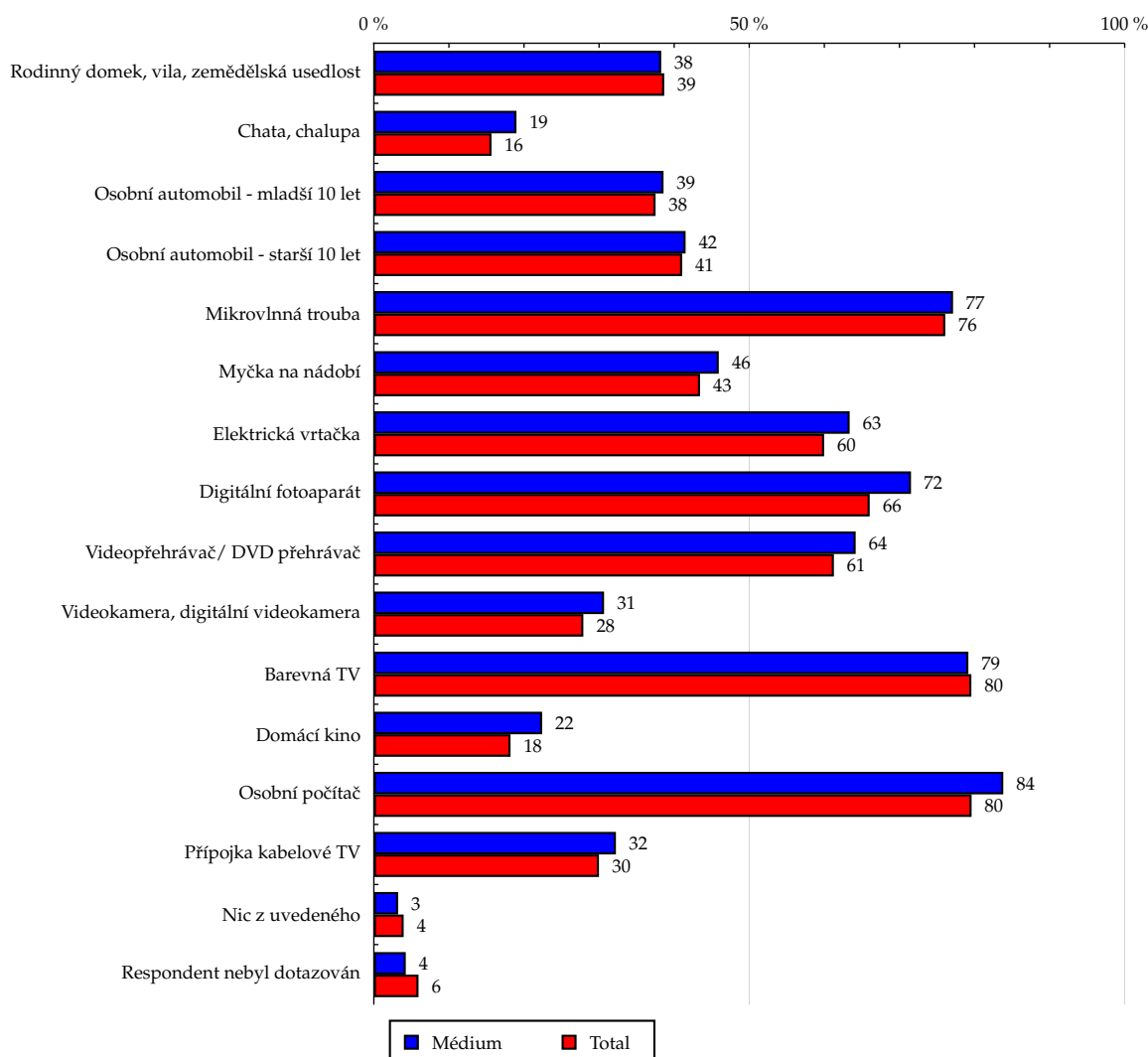
Zdroj: NetMonitor – SPIR – Gemius & STEM/MARK, Červen 2016

Tabulka 11: Vybavenost

	MÉDIUM							TOTAL			
	RU (%)	RU (počet)	Reach (%)	PV (%)	PV (počet)	TRP (%)	Afinita (%)	RU (%)	RU (počet)	PV (%)	PV (počet)
Rodinný domek, vila, zemědělská usedlost	38.27	118 570	4.76	52.18	1 863 313	74.80	102.04	38.67	2 509 263	40.20	2 118 300 980
Chata, chalupa	18.99	58 830	5.58	20.02	714 717	67.75	119.55	15.67	1 017 171	15.91	838 503 844
Osobní automobil - mladší 10 let	38.58	119 540	4.76	50.51	1 803 556	71.84	102.08	37.52	2 435 094	37.05	1 952 483 256
Osobní automobil - starší 10 let	41.52	128 634	4.57	35.00	1 249 776	44.44	98.07	41.06	2 664 929	43.25	2 279 398 939
Mikrovlnná trouba	77.14	238 999	4.51	86.95	3 104 781	58.60	96.71	76.10	4 938 254	79.40	4 184 429 363
Myčka na nádobí	45.94	142 330	4.77	55.14	1 968 945	65.97	102.24	43.44	2 819 235	42.68	2 249 363 773
Elektrická vrtačka	63.37	196 329	4.64	82.03	2 929 296	69.25	99.50	59.97	3 891 795	62.32	3 284 391 527
Digitální fotoaparát	71.54	221 648	4.67	82.52	2 946 625	62.13	100.20	66.04	4 285 505	68.55	3 612 451 382
Videopřehrávač/ DVD přehrávač	64.17	198 813	4.49	71.33	2 547 042	57.56	96.32	61.27	3 975 989	63.32	3 337 102 735
Videokamera, digitální videokamera	30.66	95 000	4.57	36.77	1 313 010	63.19	98.01	27.90	1 810 715	27.34	1 440 945 367
Barevná TV	79.18	245 320	4.43	91.85	3 279 922	59.18	94.90	79.58	5 164 303	83.46	4 398 303 309
Domácí kino	22.41	69 421	5.08	35.86	1 280 627	93.77	108.97	18.20	1 181 252	17.18	905 284 166
Osobní počítač	83.83	259 730	4.65	90.79	3 241 850	58.03	99.67	79.61	5 166 531	84.02	4 428 033 719
Přípojka kabelové TV	32.24	99 884	4.42	32.68	1 167 065	51.61	94.69	29.98	1 945 772	31.08	1 637 766 143
Nic z uvedeného	3.23	10 000	5.01	0.94	33 738	16.92	107.50	3.97	257 638	3.53	185 793 849
Respondent nebyl dotazován	4.25	13 154	3.56	0.87	30 907	8.35	76.21	5.95	385 982	2.27	119 385 214

Zdroj: NetMonitor – SPIR – Gemius & STEM/MARK, Červen 2016

Graf 11: Vybavenost dle RU(%)

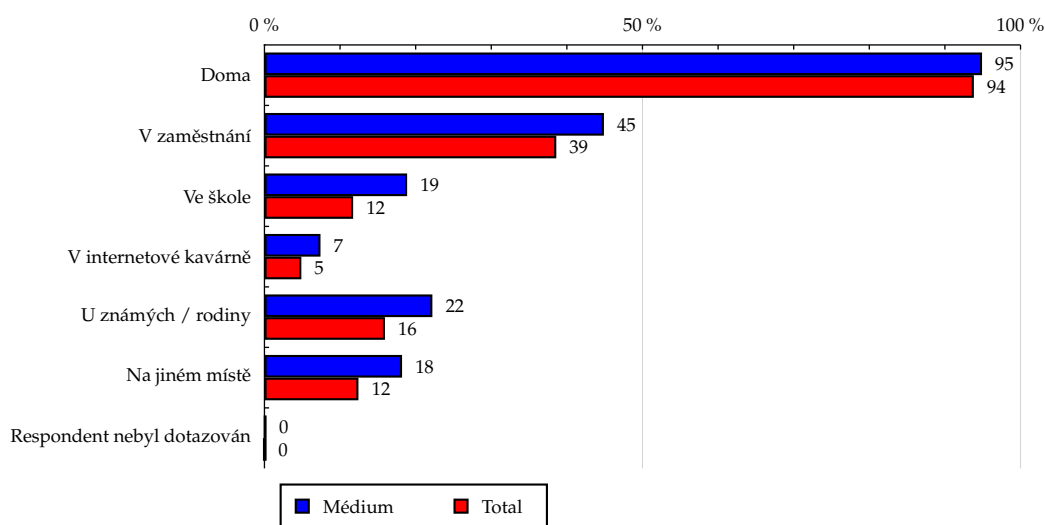


Zdroj: NetMonitor – SPIR – Gemius & STEM/MARK, Červen 2016

Tabulka 12: Všechna místa používání internetu

	MÉDIUM							TOTAL			
	RU (%)	RU (počet)	Reach (%)	PV (%)	PV (počet)	TRP (%)	Afinita (%)	RU (%)	RU (počet)	PV (%)	PV (počet)
Doma	94.91	294 080	4.64	95.80	3 420 780	53.92	99.37	93.83	6 089 334	94.73	4 992 153 500
V zaměstnání	44.90	139 117	5.44	37.28	1 331 290	52.01	116.52	38.60	2 504 855	40.14	2 115 486 162
Ve škole	18.87	58 465	7.71	13.12	468 382	61.76	165.27	11.73	761 338	8.46	445 815 825
V internetové kavárně	7.41	22 948	5.73	5.11	182 367	45.57	122.94	4.88	316 760	4.01	211 138 063
U známých / rodiny	22.21	68 809	4.97	24.97	891 561	64.46	106.65	15.94	1 034 317	12.91	680 423 277
Na jiném místě	18.20	56 392	5.61	11.99	428 068	42.56	120.19	12.43	806 372	10.57	556 981 633
Respondent nebyl dotazován	0.18	542	1.98	0.02	632	2.31	42.45	0.08	5 022	0.01	685 542

Zdroj: NetMonitor – SPIR – Gemius & STEM/MARK, Červen 2016

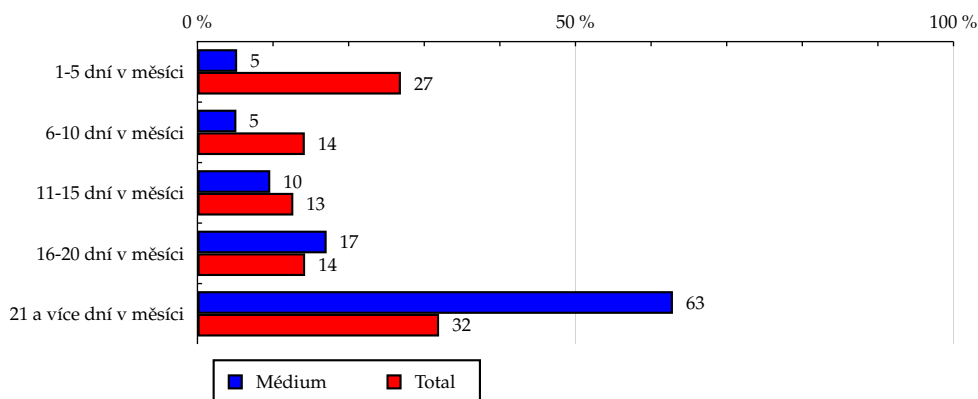
Graf 12: Všechna místa používání internetu dle RU(%)


Zdroj: NetMonitor – SPIR – Gemius & STEM/MARK, Červen 2016

Tabulka 13: Měřená četnost užívání internetu (NetMonitor)

	MÉDIUM							TOTAL			
	RU (%)	RU (počet)	Reach (%)	PV (%)	PV (počet)	TRP (%)	Afinita (%)	RU (%)	RU (počet)	PV (%)	PV (počet)
1-5 dní v měsíci	5.25	16 251	1.06	1.00	35 602	2.32	22.68	26.91	1 746 449	1.82	95 779 838
6-10 dní v měsíci	5.15	15 957	1.76	4.17	148 843	16.44	37.78	14.20	921 616	4.10	216 087 109
11-15 dní v měsíci	9.63	29 824	3.43	4.68	167 199	19.21	73.47	12.68	822 920	7.89	415 865 688
16-20 dní v měsíci	17.09	52 937	5.53	8.95	319 694	33.38	118.50	14.24	924 278	15.44	813 575 425
21 a více dní v měsíci	62.89	194 867	8.21	81.20	2 899 537	122.22	176.09	31.96	2 074 324	70.75	3 728 595 034

Zdroj: NetMonitor – SPIR – Gemius & STEM/MARK, Červen 2016

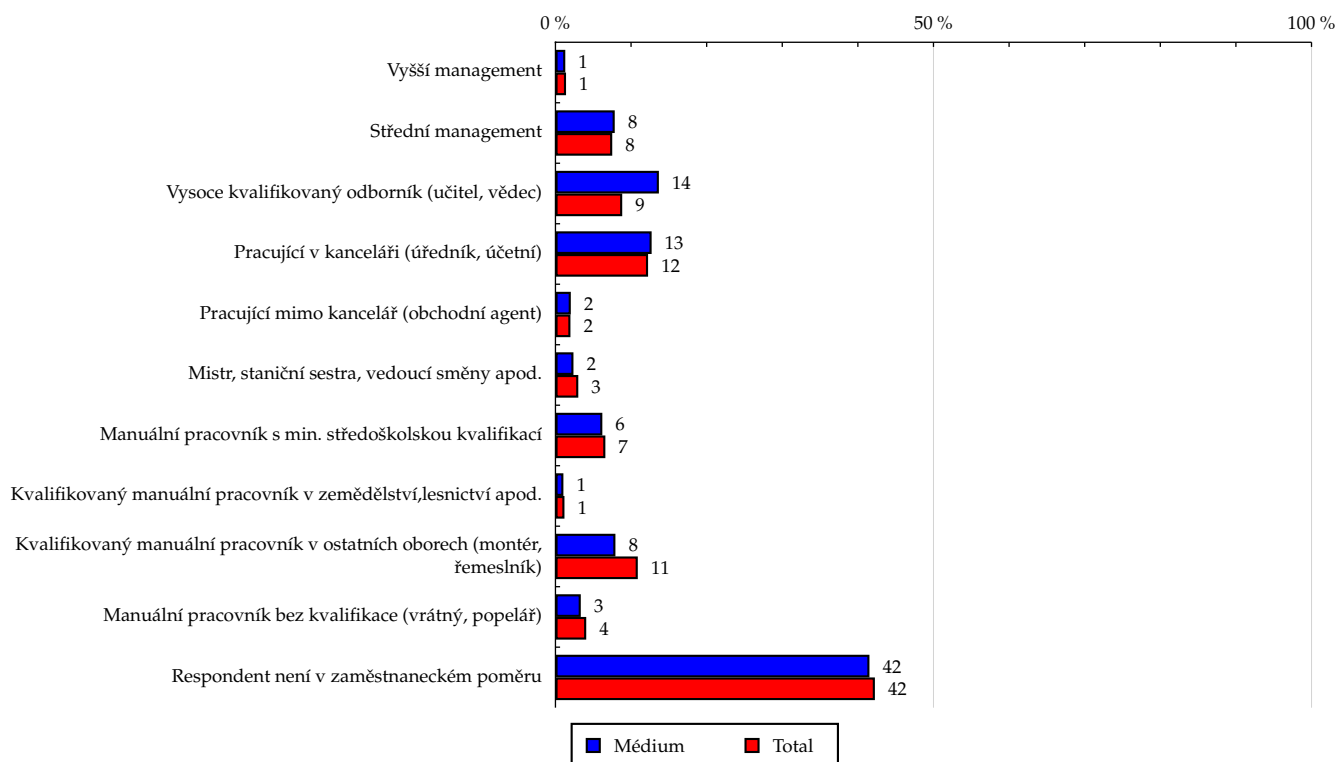
Graf 13: Měřená četnost užívání internetu (NetMonitor) dle RU(%)


Zdroj: NetMonitor – SPIR – Gemius & STEM/MARK, Červen 2016

Tabulka 14: Charakteristika zaměstnání

	MÉDIUM							TOTAL			
	RU (%)	RU (počet)	Reach (%)	PV (%)	PV (počet)	TRP (%)	Afnita (%)	RU (%)	RU (počet)	PV (%)	PV (počet)
Vyšší management	1.30	4 020	4.52	1.20	43 023	48.41	96.97	1.40	90 739	1.57	82 978 202
Střední management	7.84	24 296	4.63	6.94	247 769	47.21	99.26	7.51	487 362	7.65	403 235 615
Vysoce kvalifikovaný odborník (učitel, vědec)	13.68	42 384	8.56	16.29	581 557	117.42	183.46	8.83	572 999	8.98	473 362 300
Pracující v kanceláři (úředník, účetní)	12.72	39 396	6.00	9.87	352 388	53.64	128.56	12.25	794 997	14.02	738 679 575
Pracující mimo kancelář (obchodní agent)	2.03	6 282	4.77	1.90	67 886	51.51	102.20	1.98	128 479	1.58	83 237 257
Mistr, staniční sestra, vedoucí směny apod.	2.38	7 361	3.56	0.79	28 350	13.71	76.29	3.02	195 808	2.75	144 790 288
Manuální pracovník s min. středoškolskou kvalifikací	6.20	19 222	3.94	10.50	375 106	76.81	84.39	6.60	428 590	6.51	343 316 774
Kvalifikovaný manuální pracovník v zemědělství, lesnictví apod.	1.05	3 243	3.60	0.32	11 561	12.84	77.21	1.19	77 352	1.33	70 223 765
Kvalifikovaný manuální pracovník v ostatních oborech (montér, řemeslník)	7.93	24 578	3.19	10.77	384 528	49.91	68.39	10.89	706 902	10.62	559 787 889
Manuální pracovník bez kvalifikace (vrátný, popelář)	3.35	10 365	3.33	1.85	66 139	21.24	71.36	4.07	264 237	4.02	212 008 139
Respondent není v zaměstnaneckém poměru	41.53	128 686	4.47	39.56	1 412 568	49.09	95.87	42.25	2 742 119	40.95	2 158 283 290

Zdroj: NetMonitor – SPIR – Gemius & STEM/MARK, Červen 2016

Graf 14: Charakteristika zaměstnání dle RU(%)


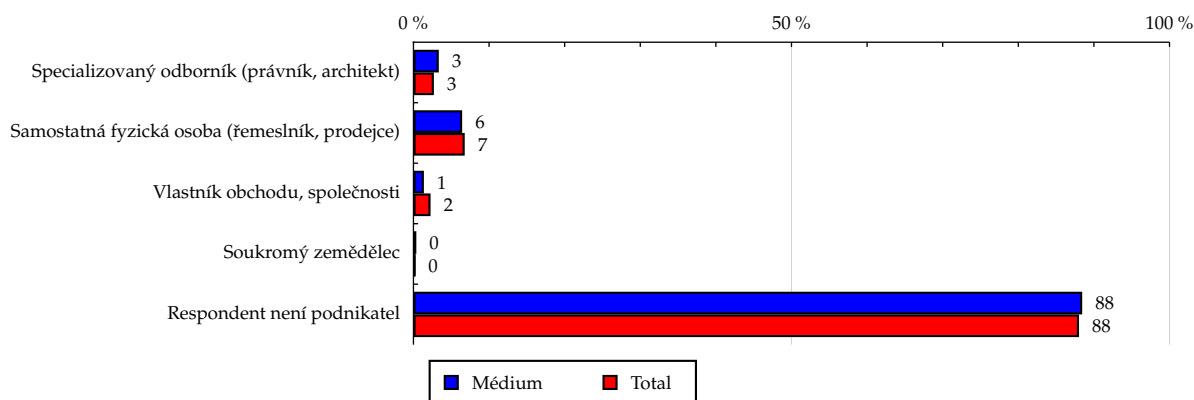
Zdroj: NetMonitor – SPIR – Gemius & STEM/MARK, Červen 2016

Tabulka 15: Podnikatelská činnost

	MÉDIUM							TOTAL			
	RU (%)	RU (počet)	Reach (%)	PV (%)	PV (počet)	TRP (%)	Afnita (%)	RU (%)	RU (počet)	PV (%)	PV (počet)
Specializovaný odborník (právník, architekt)	3.35	10 388	4.25	2.20	78 577	32.15	91.12	2.70	175 538	3.29	173 351 033
Samostatná fyzická osoba (řemeslník, prodejce)	6.44	19 949	4.04	6.58	235 114	47.64	86.65	6.78	439 894	7.34	386 959 936
Vlastník obchodu, společnosti	1.38	4 278	3.32	0.35	12 627	9.79	71.11	2.26	146 410	2.03	107 031 872
Soukromý zemědělec	0.38	1 166	10.10	0.14	5 163	44.68	216.42	0.23	14 921	0.20	10 579 646
Respondent není podnikatel	88.45	274 055	4.75	90.72	3 239 394	56.20	101.93	88.03	5 712 825	87.14	4 591 980 606

Zdroj: NetMonitor – SPIR – Gemius & STEM/MARK, Červen 2016

Graf 15: Podnikatelská činnost dle RU(%)

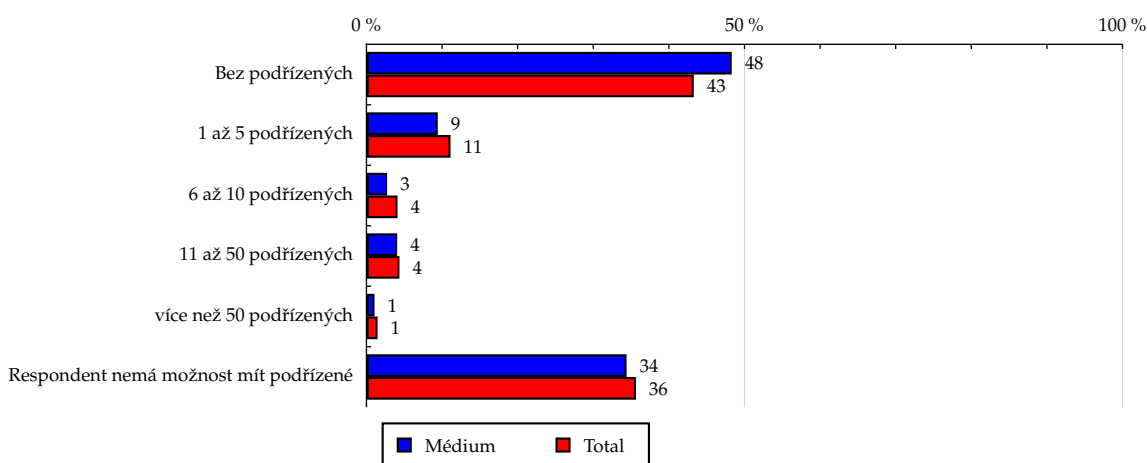


Zdroj: NetMonitor – SPIR – Gemius & STEM/MARK, Červen 2016

Tabulka 16: Počet podřízených

	MÉDIUM							TOTAL			
	RU (%)	RU (počet)	Reach (%)	PV (%)	PV (počet)	TRP (%)	Afinita (%)	RU (%)	RU (počet)	PV (%)	PV (počet)
Bez podřízených	48.31	149 692	5.14	53.37	1 905 922	65.45	110.20	43.29	2 809 623	47.00	2 477 024 649
1 až 5 podřízených	9.43	29 213	3.59	8.67	309 700	38.08	77.00	11.12	721 339	11.32	596 649 246
6 až 10 podřízených	2.73	8 462	3.13	1.53	54 806	20.26	67.06	4.11	266 767	3.93	207 018 798
11 až 50 podřízených	4.06	12 572	4.43	2.88	102 672	36.19	95.01	4.36	282 921	4.31	227 150 784
více než 50 podřízených	1.07	3 307	3.65	0.47	16 941	18.69	78.23	1.47	95 525	1.12	58 831 924
Respondent nemá možnost mít podřízené	34.40	106 590	4.69	33.07	1 180 833	51.97	100.58	35.65	2 313 412	32.32	1 703 227 693

Zdroj: NetMonitor – SPIR – Gemius & STEM/MARK, Červen 2016

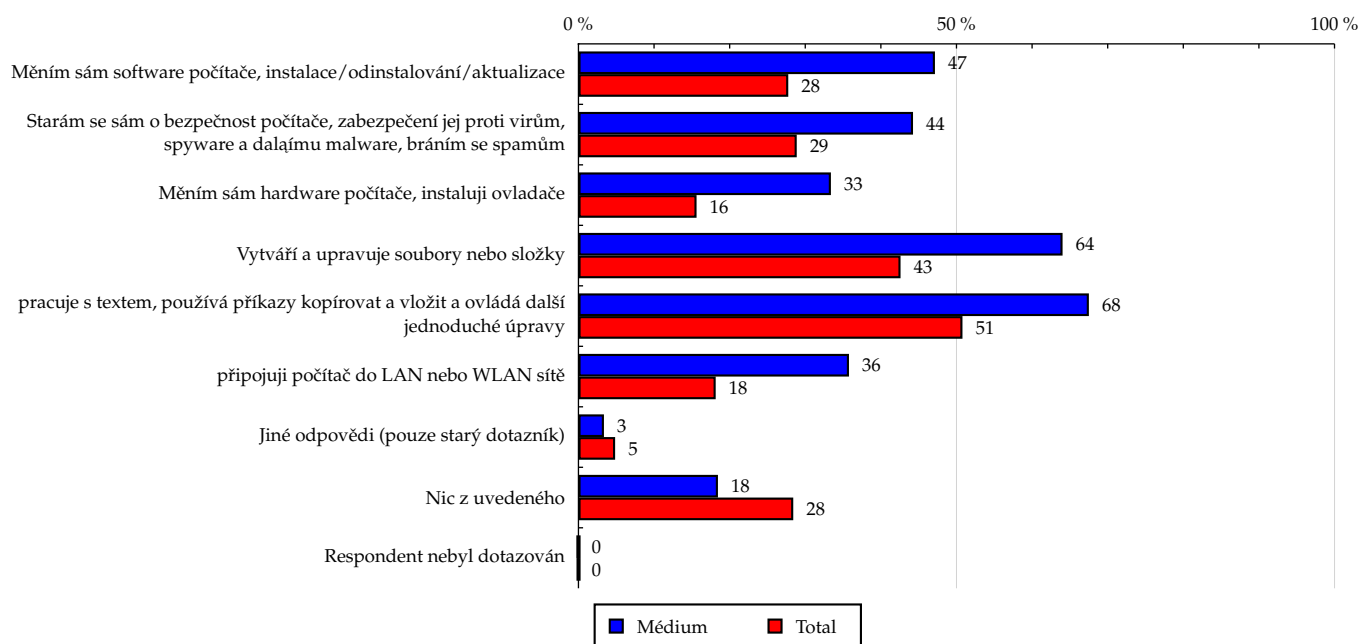
Graf 16: Počet podřízených dle RU(%)


Zdroj: NetMonitor – SPIR – Gemius & STEM/MARK, Červen 2016

Tabulka 17: Činnost respondenta na počítači

	MÉDIUM							TOTAL			
	RU (%)	RU (počet)	Reach (%)	PV (%)	PV (počet)	TRP (%)	Afinita (%)	RU (%)	RU (počet)	PV (%)	PV (počet)
Měním sám software počítače, instalace/odinstalování/aktualizace	47.15	146 089	5.66	58.82	2 100 559	81.32	121.25	27.75	1 800 546	26.42	1 392 507 230
Starám se sám o bezpečnost počítače, zabezpečení jej proti virům, spyware a daláimu malware, bráním se spamům	44.25	137 099	3.67	41.36	1 476 748	39.53	78.68	28.87	1 873 739	25.63	1 350 640 953
Měním sám hardware počítače, instaluji ovladače	33.39	103 464	5.82	48.27	1 723 760	97.04	124.87	15.62	1 013 809	14.45	761 306 554
Vytváří a upravuje soubory nebo složky	64.03	198 387	5.43	73.57	2 627 149	71.86	116.33	42.60	2 764 533	42.66	2 248 110 080
pracuje s textem, používá příkazy kopírovat a vložit a ovládá další jednoduché úpravy	67.51	209 170	5.21	69.91	2 496 340	62.23	111.78	50.79	3 296 083	52.79	2 782 109 491
připojuji počítač do LAN nebo WLAN sítě	35.78	110 847	5.97	37.60	1 342 667	72.28	127.92	18.15	1 177 552	17.12	902 111 837
Jiné odpovědi (pouze starý dotazník)	3.37	10 432	3.31	6.52	232 743	73.80	70.92	4.85	314 772	3.41	179 913 828
Nic z uvedeného	18.45	57 171	5.79	11.69	417 301	42.27	124.15	28.41	1 843 558	30.30	1 596 883 964
Respondent nebyl dotazován	0.00	0	0.00	0.00	0	0.00	0.00	0.02	1 023	0.02	922 502

Zdroj: NetMonitor – SPIR – Gemius & STEM/MARK, Červen 2016

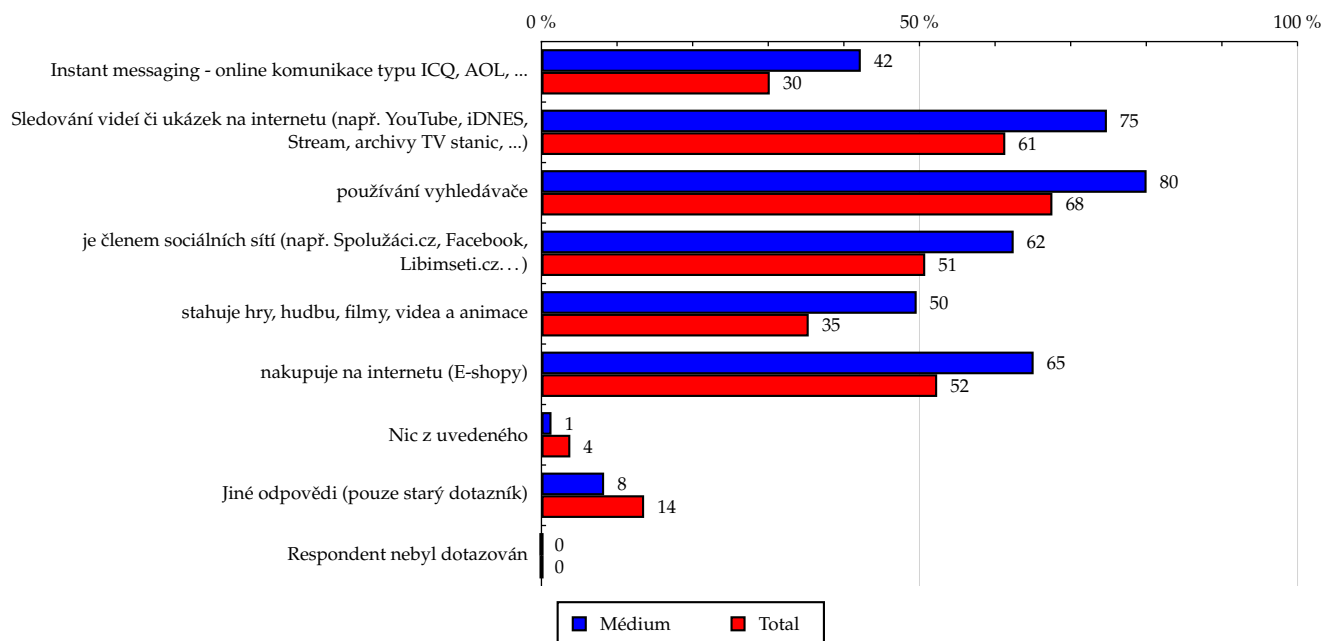
Graf 17: Činnost respondenta na počítači dle RU(%)


Zdroj: NetMonitor – SPIR – Gemius & STEM/MARK, Červen 2016

Tabulka 18: Pravidelné aktivity na internetu

	MÉDIUM							TOTAL			
	RU (%)	RU (počet)	Reach (%)	PV (%)	PV (počet)	TRP (%)	Afinita (%)	RU (%)	RU (počet)	PV (%)	PV (počet)
Instant messaging - online komunikace typu ICQ, AOL, ...	42.24	130 888	6.40	41.49	1 481 554	72.45	137.22	30.20	1 959 836	28.67	1 510 891 567
Sledování videí či ukázek na internetu (např. YouTube, iDNES, Stream, archivy TV stanic, ...)	74.79	231 737	5.00	80.61	2 878 625	62.07	107.13	61.35	3 981 418	61.28	3 229 321 502
používání vyhledávače	80.04	247 979	4.86	84.21	3 007 068	58.98	104.26	67.58	4 385 386	70.94	3 738 728 345
je členem sociálních sítí (např. Spolužáci.cz, Facebook, Libimseti.cz...)	62.46	193 516	4.50	58.56	2 091 171	48.62	96.45	50.76	3 293 931	50.68	2 670 730 137
stahuje hry, hudbu, filmy, videa a animace	49.63	153 777	4.77	56.48	2 016 777	62.54	102.23	35.35	2 294 246	32.32	1 703 439 427
nakupuje na internetu (E-shopy)	65.10	201 699	4.85	75.27	2 687 813	64.60	103.93	52.34	3 396 642	57.75	3 043 505 282
Nic z uvedeného	1.33	4 118	3.62	0.45	16 154	14.20	77.63	3.82	247 737	3.88	204 590 601
Jiné odpovědi (pouze starý dotazník)	8.29	25 672	5.03	8.80	314 337	61.54	107.74	13.58	881 282	11.16	588 286 147
Respondent nebyl dotazován	0.00	0	0.00	0.00	0	0.00	0.00	0.02	1 023	0.02	922 502

Zdroj: NetMonitor – SPIR – Gemius & STEM/MARK, Červen 2016

Graf 18: Pravidelné aktivity na internetu dle RU(%)


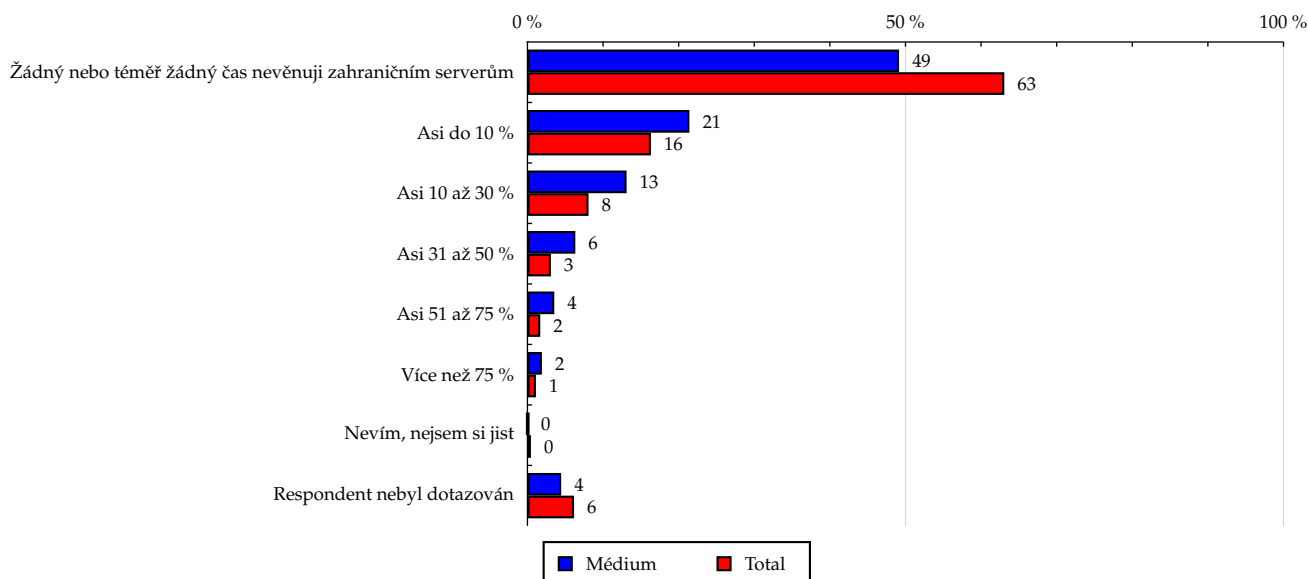
Zdroj: NetMonitor – SPIR – Gemius & STEM/MARK, Červen 2016

Tabulka 19: Čas trávený na zahraničních serverech v cizích jazycích vyjma slovenštiny

	MÉDIUM							TOTAL			
	RU (%)	RU (počet)	Reach (%)	PV (%)	PV (počet)	TRP (%)	Afinita (%)	RU (%)	RU (počet)	PV (%)	PV (počet)
Žádný nebo téměř žádný čas nevěnuji zahraničním serverům	49.15	152 297	6.40	51.39	1 835 111	77.07	137.12	63.07	4 092 909	71.19	3 751 823 297
Asi do 10 %	21.42	66 374	3.78	27.32	975 598	55.56	81.03	16.33	1 059 663	15.10	795 787 699
Asi 10 až 30 %	13.11	40 616	4.25	10.80	385 800	40.33	91.02	8.08	524 602	7.43	391 383 011
Asi 31 až 50 %	6.33	19 603	3.95	4.92	175 659	35.42	84.74	3.10	200 974	2.10	110 606 976
Asi 51 až 75 %	3.55	11 012	5.46	1.80	64 407	31.96	117.15	1.69	109 619	1.02	53 496 997
Více než 75 %	1.91	5 911	4.42	2.83	101 024	75.49	94.71	1.12	72 460	0.65	33 996 263
Nevím, nejsem si jist	0.07	202	0.08	0.01	236	0.09	1.72	0.46	29 611	0.17	8 768 728
Respondent nebyl dotazován	4.46	13 819	2.97	0.93	33 039	7.11	63.73	6.16	399 748	2.35	124 040 122

Zdroj: NetMonitor – SPIR – Gemius & STEM/MARK, Červen 2016

Graf 19: Čas trávený na zahraničních serverech v cizích jazycích vyjma slovenštiny dle RU(%)



Zdroj: NetMonitor – SPIR – Gemius & STEM/MARK, Červen 2016

LEGENDA

Níže uváděný pojem "cílová skupina" (daná cílová skupina, vybraná cílová skupina, vybraná CS) je zde používán ve smyslu cílová skupina uvedená v řádku tabulky (resp. sloupci grafu) daného socio-demografického ukazatele, tj. např. cílová skupina "ženy", "Liberecký kraj", "Důchodce" apod. Cílová skupina Všichni je definována jako Osoby ve věku 10+ let, které alespoň jednou v posledním měsíci navštívily internet.

MÉDIUM:

RU(počet) – počet návštěvníků (reálných uživatelů) vybraného média z příslušné cílové skupiny

RU(%) – složení návštěvníků

Informace o profilu návštěvníků vybraného média – v podobě procentuálního rozložení uživatelů internetu (dle Reache) mezi jednotlivé cílové skupiny.

$$RU(\%) = RU(\text{počet})(\text{médium})(\text{vybraná CS}) / RU(\text{počet})(\text{médium})(\text{CS všichni}) * 100$$

Reach(%) – poměr počtu návštěvníků média z příslušné cílové skupiny ku velikosti této cílové skupiny

$$\text{Reach}(\%)(\text{CS}) = RU(\text{počet})(\text{médium})(\text{CS}) / \text{velikost CS}(\text{počet}) * 100$$

PV(počet) – počet zobrazení (page views) generovaných na médiu uživateli z příslušné cílové skupiny

PV(%) – složení zobrazení (page views)

Informace o profilu návštěvníků vybraného média – v podobě procentuálního rozložení uživatelů internetu (dle zobrazení (page views)) mezi jednotlivé cílové skupiny.

$$PV(\%) = PV(\text{počet})(\text{médium})(\text{vybraná CS}) / PV(\text{počet})(\text{médium})(\text{CS všichni}) * 100$$

TRP(%) – Target Rating Points

Hrubý zásah dané cílové skupiny na vybraném médiu.

$$TRP(\%) = PV(\text{počet})(\text{médium}) / \text{velikost CS}(\text{počet}) * 100$$

(obdobně je definován ukazatel GRP(%) Gross Rating Points, pouze jako cílová skupina je brána celá populace, cílová skupina "Všichni")

Afinita(%) – afinita reache

Koeficient vyjadřující vztah návštěvnosti vybraného média k návštěvnosti internetu.

$$\text{Afinita}(\%) = \text{Reach}(\%)(\text{médium})(\text{vybraná CS}) / \text{Reach}(\%)(\text{médium})(\text{CS všichni})$$

TOTAL:

Total RU(počet) – počet návštěvníků (reálných uživatelů) všech měřených médií z příslušné cílové skupiny

Total RU(%) – složení návštěvníků, tj. informace o profilu Reache celkem pro všechna měřená média

Informace o profilu návštěvníků všech měřených médií – v podobě procentuálního rozložení uživatelů internetu (dle Reache) mezi jednotlivé cílové skupiny.

$$RU(\%) = RU(\text{počet})(\text{všechna média})(\text{vybraná CS}) / RU(\text{počet})(\text{všechna média})(\text{CS všichni}) * 100$$

Total PV(počet) – počet zobrazení (page views) generovaných na všech měřených médiích uživateli z příslušné cílové skupiny

Total PV(%) – složení zobrazení, tj. informace o profilu zobrazení (page views) celkem pro všechna měřená média

Informace o profilu návštěvníků všech měřených médií – v podobě procentuálního rozložení uživatelů internetu (dle zobrazení (page views)) mezi jednotlivé cílové skupiny.

$$PV(\%) = PV(\text{počet})(\text{všechna média})(\text{vybraná CS}) / PV(\text{počet})(\text{všechna média})(\text{CS všichni}) * 100$$

Otázka IT znalosti

Základní – osoby, které deklarují základní znalosti práce s počítačem a internetem. (např. psaní základních textů, ukládání souborů, elektronická pošta, prohlížení www stránek apod.)

Nadstandardní – osoby, které deklarují užívání počítače a internetu na nadstandardní úrovni. (např. využívání matematických funkcí v tabulkovém procesoru, tvorba grafických prezentací, práce s vyhledávači, databáze na uživatelské úrovni apod.)

Profesionální – osoby, které se profesionálně věnují IT, technologiím apod. (např. programátorská nebo administrátorská činnost)

ABCDE klasifikace

ABCDE klasifikace umožňuje posuzování sociálního a ekonomického postavení jednotlivců ve společnosti. Obvykle je počítána pro přednostu domácnosti (hlavu domácnosti), vzhledem ke specifiku internetového dotazování byla přijata metoda přímého výpočtu přímo pro jednotlivé respondenty. Na aktualizaci ABCDE klasifikace pracovala v posledním roce metodická komise se zástupci výzkumných agentur, reklamních agentur a odborné veřejnosti. Výsledkem je navržení škály A,B,C1,C2,C3,D1,D2,E. Tato škála odpovídá mezinárodnímu standardu potvrzeného sdružením Nielsen Admosphere, a.s. a i algoritmus zařazení jednotlivce odpovídá mezinárodním zvyklostem. ABCDE klasifikace rozčleňuje jednotlivce domácnosti do sociálních kategorií na základě ekonomického postavení (ekonomicky aktivní x neaktivní jednatel). Pro ekonomicky aktivní potom rozlišuje podnikatele a zaměstnance. Pozice v zaměstnání potom slouží k další diferenciaci (včetně případného počtu podřízených osob pro vedoucí zaměstnance). Pro všechny vzniklé třídy má na závěrečné zařazení vliv vzdělání zkoumané osoby. Pro ekonomicky neaktivní osoby se na základě standardu Nielsen Admosphere, a.s. nepostupuje dle jejich posledního zaměstnání, ale na základě stupně ekonomické síly měřené prostřednictvím vybavenosti domácnosti, vliv vzdělání se projevuje i zde. Vzhledem k tomu, že mezinárodní postup odpovídá evropským stupňům, vychází při jeho použití horší sociální struktura obyvatel ČR než bylo zvykem pro stávající klasifikaci ABCD, nicméně tato struktura umožňuje provádět srovnání v rámci Evropy. Přesto se komise rozhodla, že pro použití v rámci ČR bude použita upravená škála, která zohlední specifika ČR. Tato upravená škála vzniká z evropského standardu posunutím o jednu nebo dvě třídy výše či níže na základě indexu životního minima domácnosti, ve které zkoumaná osoba žije.

A – Skupina s nejvyšším sociálním statusem ve společnosti daným vysoce prestižním zaměstnáním a zároveň nejvyššími příjmy.

B – Skupina s nadprůměrnými příjmy, obvykle vyšší management a skupina vyšších profesionálů s minimálně středoškolským vzděláním.

C1, C2, C3 – Skupina s průměrným životním standardem a průměrnými příjmy. Jde o skupinu např. malých podnikatelů a živnostníků, techniků, úředníků a nižších odborníků.

D1, D2 – Skupiny s podprůměrným životním standardem. Jsou tvořeny méně kvalifikovanými či nekvalifikovanými manuálními pracovníky.

E – V této kategorii se nachází z hlediska odhadovaného příjmu na osobu 1/8 nejchudších domácností, Skupina obsahuje často ekonomicky neaktivní osoby, např. nezaměstnané, v důchodu, v případě ekonomicky aktivních se často jedná o nekvalifikované pracovníky.

Otázky k ekonomické aktivitě a k zaměstnání:

Tyto otázky (ot. 3, 6, 10, 14 a 15) jsou (mimo jiných) použity především ke stanovení ABCDE klasifikace. Na základě odpovědi respondenta na otázku 6 (Ekonomická aktivita) je dále dotazován skupinou specifických otázek. Otázka 6 je tedy použita jako filtr pro kladení dalších otázek. Tedy výše uvedených pět otázek není položeno každému respondentovi. Proto pro možnost tvorby cílových skupin v rámci celé populace je doplněna segmentace jednotlivých odpovědí na tuto otázku o skupinu respondentů, kterým tato příslušná otázka nebyla položena. Tedy například u otázky č. 15 "Podnikatelská činnost" je tato skupina označena "Respondent není podnikatel".